

大阪市内都心部及び大阪城周辺の観光バス駐車場・乗降場



日本橋観光バス乗降スペースと各駐車場のルート

② 日本橋観光バス乗降スペース

所要時間：3分
 所要時間：5分

① 長堀バス駐車場

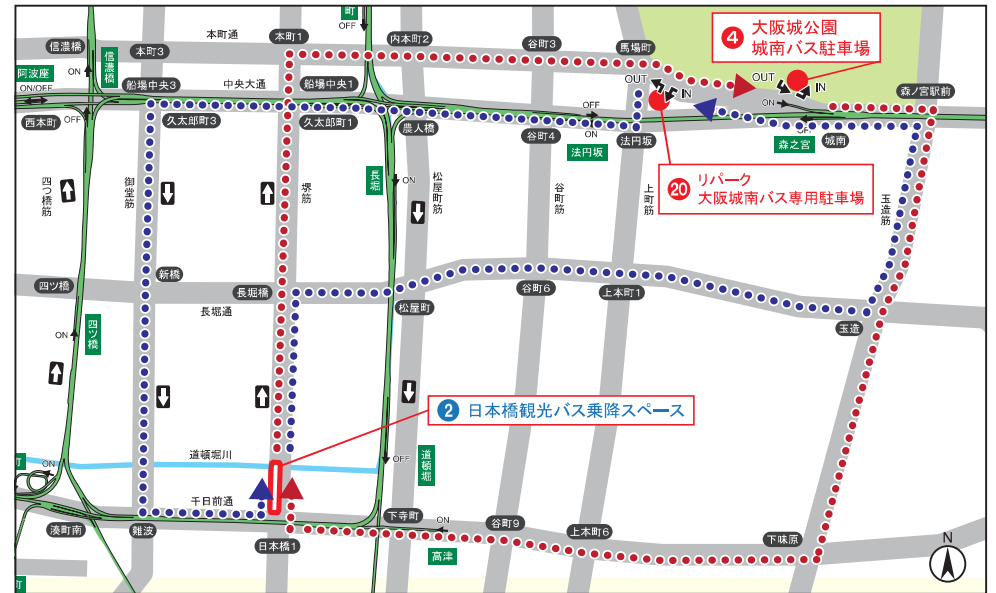


② 日本橋観光バス乗降スペース

所要時間：9分
 所要時間：7分
 所要時間：9分
 所要時間：9分

④ 大阪城公園城南バス駐車場

②⑩ リパーク大阪城南バス専用駐車場



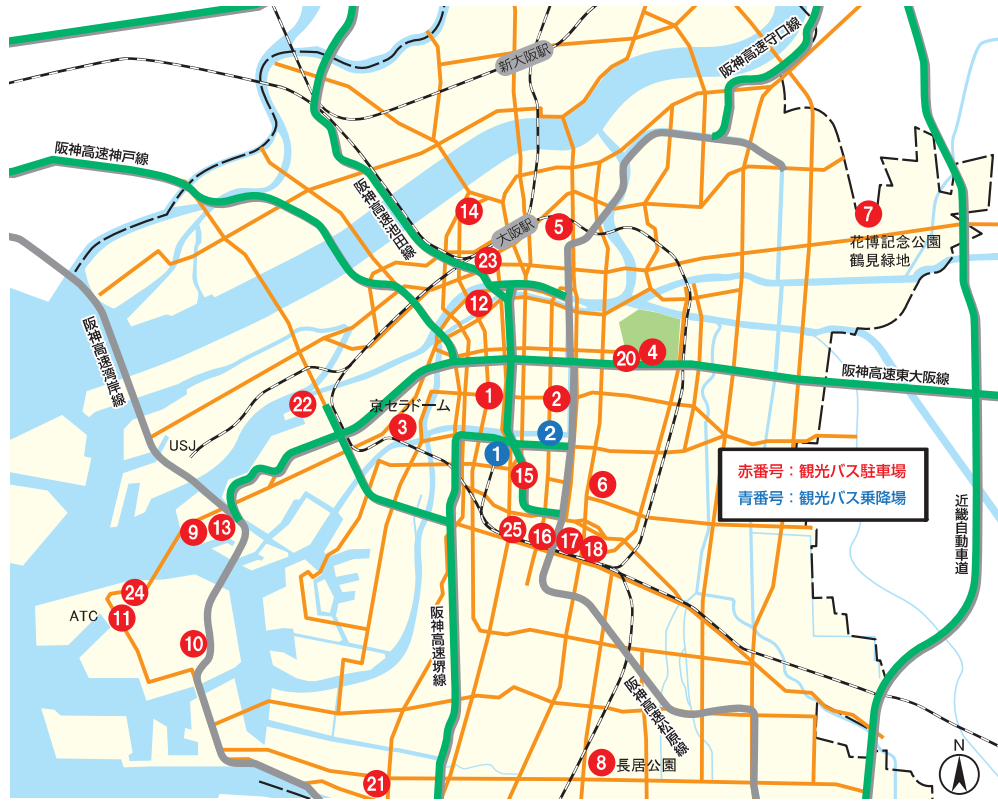
② 日本橋観光バス乗降スペース

所要時間：2分
 所要時間：3分

② 東長堀バス駐車場



大阪市内の観光バス駐車場・乗降場



赤番号：観光バス駐車場
青番号：観光バス乗降場

大阪府警察からドライバーの皆さんへ

**乗客のシートベルト着用の徹底！
交通ルールの遵守と安全確認の徹底！
体調管理と休息の徹底！**

～運転中に眠気や体調の異変を感じたら、
車両を直ちに安全な場所へ停止させ、
速やかに休息するか運転交代等の措置を！～

乗客の安全確保を第一に！

観光バス駐車場・乗降場一覧

(令和2年2月現在)

名称	利用料金(大型バス)	台数	営業時間	問い合わせ先
1 長堀バス駐車場	30分までごとに1,000円 2時間30分を超え3時間までは6,000円 3時間を超え4時間までは8,000円 4時間を超え5時間までは10,000円 5時間を超え6時間までは12,000円 6時間を超え7時間までは15,000円 7時間を超えるごとに2時間毎に5,000円加算	22台 (予約可)	24時間 無休	管理事務所 06-6537-6100
2 東長堀バス駐車場	30分までごとに1,000円 2時間30分を超え3時間までは6,000円 3時間を超え4時間までは8,000円 4時間を超え5時間までは10,000円 5時間を超え6時間までは12,000円 6時間を超え7時間までは15,000円 7時間を超えるごとに2時間毎に5,000円加算	12台 (予約可)	24時間 無休	管理事務所 06-6263-7001
3 京セラドーム大阪駐車場	3,000～8,000円/日	5～10台程度 (事前予約要)	11時～19時	(株)大阪シテイドーム 06-6586-0106
4 大阪城公園城南バス駐車場	1,500円/1時間(8時～22時) 500円/1時間(22時～翌8時) ※18時～翌8時 最大料金5,000円(適用1回のみ)	94台	24時間無休	大阪城パークセンター 06-6755-4146
5 扇町公園駐車場	700円/1時間 ※駐車は「キッズプラザ大阪」利用者に限る	8台 (事前予約要)	9時～17時 (月曜休)	キッズプラザ大阪 06-6311-6601
6 大阪国際交流センター 駐車場	3時間まで3,000円(9時～21時) 以降1時間毎に1,000円追加 (24時間最大料金15,000円) 夜間留置き5,000円(21時～翌9時)	大型6台 (事前予約要)	9時～21時 無休	大阪国際交流センター 06-6772-5931/6729
7 花博記念公園 ・鶴見緑地中央第1駐車場 ・鶴見緑地中央第2駐車場 ・鶴見緑地南第1駐車場	200円/20分(日中7時～19時) 200円/120分(夜間19時～翌7時) ※上限料金なし	16台(第1) 8台(第2) 24台(南第1)	24時間 無休	花博記念公園 鶴見緑地中央第1駐車場 06-6913-2039
8 長居公園中央駐車場	終日60分700円 駐車後24時間4,000円	大型10台 (事前予約要)	24時間 無休	長居公園地下駐車場 (管理者:タイムズ24) 06-4700-4580
9 天保山駐車場	5時間まで2,500円 以降5時間毎に2,500円	16台(臨時 駐車場80台)	9時～18時 (1月、2月に年間4日間の 休館日あり)	(株)海遊館 06-6576-5577
10 南港中央公園駐車場	終日60分350円、平日最大900円 土日祝・特定日最大1,900円	3台	24時間 無休	(株)セン 06-6448-8855
11 ATC駐車場(ピロティ広場)	2,500円/日	30台 (事前予約要)	9時～20時 不定休	アジア太平洋トレード センター-機ATC管理事務所 06-6615-5007
12 Dパーキング大阪市立 科学館バス専用駐車場	1,500円/60分(9時～18時) 500円/60分(18時～翌8時) 夜間(20時～8時)最大料金4,000円 《大阪市立科学館来場バス1,000円/60分》	22台	終日	コールセンター 0120-030-899
13 天保山大型駐車場	1時間まで大型・中型750円 1時間以上6時間まで 1時間につき大型・中型750円 6時間以上12時間まで 大型・中型4,500円 12時間以上1時間につき 大型・中型750円	34台 (事前予約要)	6時～18時 (入出庫は24時間対応可能)	大阪港振興(株) 06-6599-2302
14 梅田スカイビルバス駐車場	大型・中型バス 1時間まで2,000円 空中庭園展望台入場の場合(団体10名以上) 1時間30分まで無料	5台 (事前予約要)	9時30分～21時	空中庭園展望台 06-6440-3855
15 なんばパークスバス駐車場	大型・中型バス 1,500円/30分 当日最大8,000円 宿泊利用(23時以降入庫不可)10,000円	6台 (事前予約要)	10時30分～23時 (宿泊18時～翌6時)	なんばパークス 駐車場管理センター 06-6636-8215
16 スパワールド駐車場	大型・中型バス 3時間まで5,000円 1時間毎1,000円	8台 (事前予約要)	24時間 無休	スパワールド 世界の大温泉 06-6645-4126
17 天王寺公園バス専用駐車場	2時間まで3,000円 天王寺公園南P 10台 以降1時間毎に1,000円 天王寺公園新世界P6台	16台(南Pのみ 予約可)	24時間 営業 (有人対応は8時～20時)	三井不動産リアルティ(株) 0120-325-130
18 天王寺バス駐車場	2時間まで3,000円 以降1時間毎に1,000円	1台 (事前予約要)	10時～21時	天王寺SC開発(株) 06-6779-1550
19 リパーク 大阪城南バス専用駐車場	2時間以内3,000円 2時間以降1時間毎1,300円 一泊5,000円(19時～翌8時)	43台 (予約不可)	24時間	三井不動産リアルティ(株) 0120-325-130
20 タイムズ BOAT RACE住之江第1駐車場	0時～9時 700円/60分 駐車後24時間 最大料金3,000円	6台 (予約不可)	24時間	タイムズコミュニケーション(株) 0120-72-8924
21 つた家族館大型バス駐車場	3,000円～/日 (利用時間によって料金変動)	17台 (事前予約要)	6時～23時 (予約受付時間10時～21時)	川清商事(株) 06-6573-3251
22 西梅田バス暫定駐車場 (令和2年3月10日をもって営業終了)	最初の1時間2,500円、以降1時間毎1,000円 (19時以降に入庫し、翌時までのご利用の場合、最大料金10,000円 ・8時間以上の駐車は長時間割引制あり)	13台	24時間 (21時から翌7時までは出庫のみ可能)	JR日本レンタカー&リース(株) 06-6341-3349
23 NPC24Hコスモスクエア バス専用パーキング	60分毎500円 24時間最大2,000円 夜間最大料金1,500円(17時～翌9時)	30台	24時間	(株)パーキングサポートセンター 0120-48-0015
24 Dパーキング恵美須西3丁目 第1駐車場	終日1,200円/時間 夜間最大4,000円(19時～翌8時)	9台	24時間	ネット予約(パークスナビ) http://www.yokai-marking.jp/customer/

(◎は欠番)

観光バス乗降場一覧

(令和2年2月現在)

名称	料金	台数	営業時間	問い合わせ先
1 OCATツアーバス乗降場	1出発4,000円(15分以内)到着1,000円(15分以内) 6時30分～22時	5台	6時30分～22時 無休	OCATツアーバス管理事務所 06-6635-3159
2 日本橋観光バス乗降スペース	無料	5台	8時～21時	