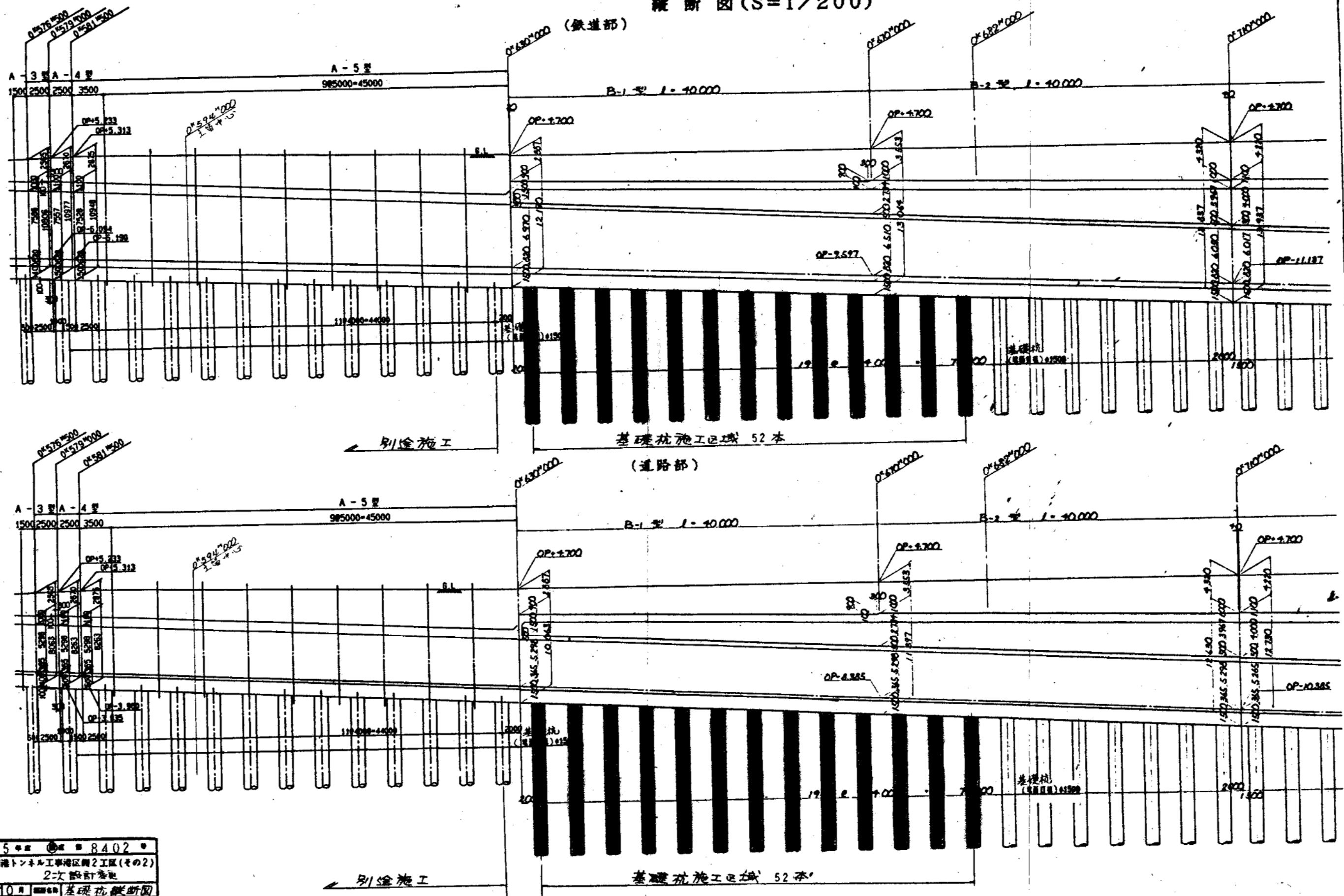
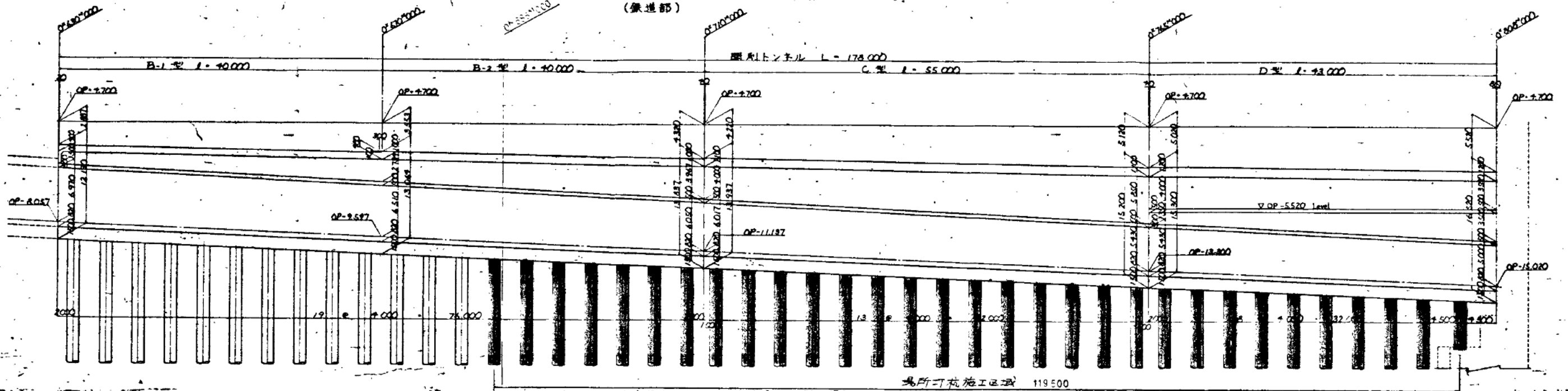


縦断図(S=1/200)

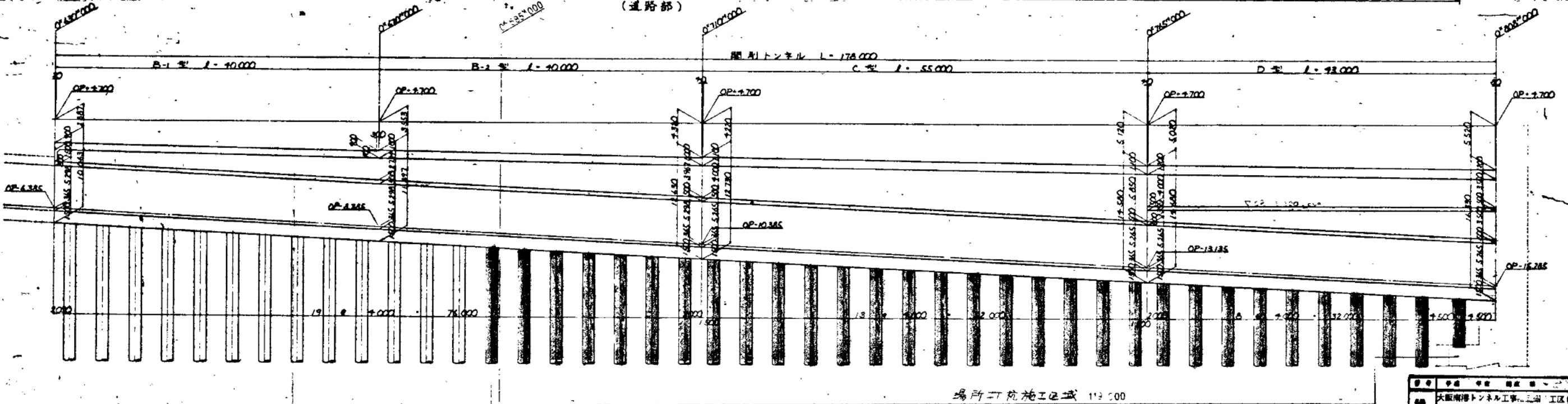


図号	甲5中	図番	8402
名称	大阪南港トンネル工事地区別2工区(その2) 2次設計変更		
年月	甲5年10月	図種	基礎杭縦断図
日付	20日	日付	5日
縮尺	1/200	単位	mm
製図	大阪市港湾局特種道路建設事務所		

全体縦断面図 (S=1/200)
(築造部)

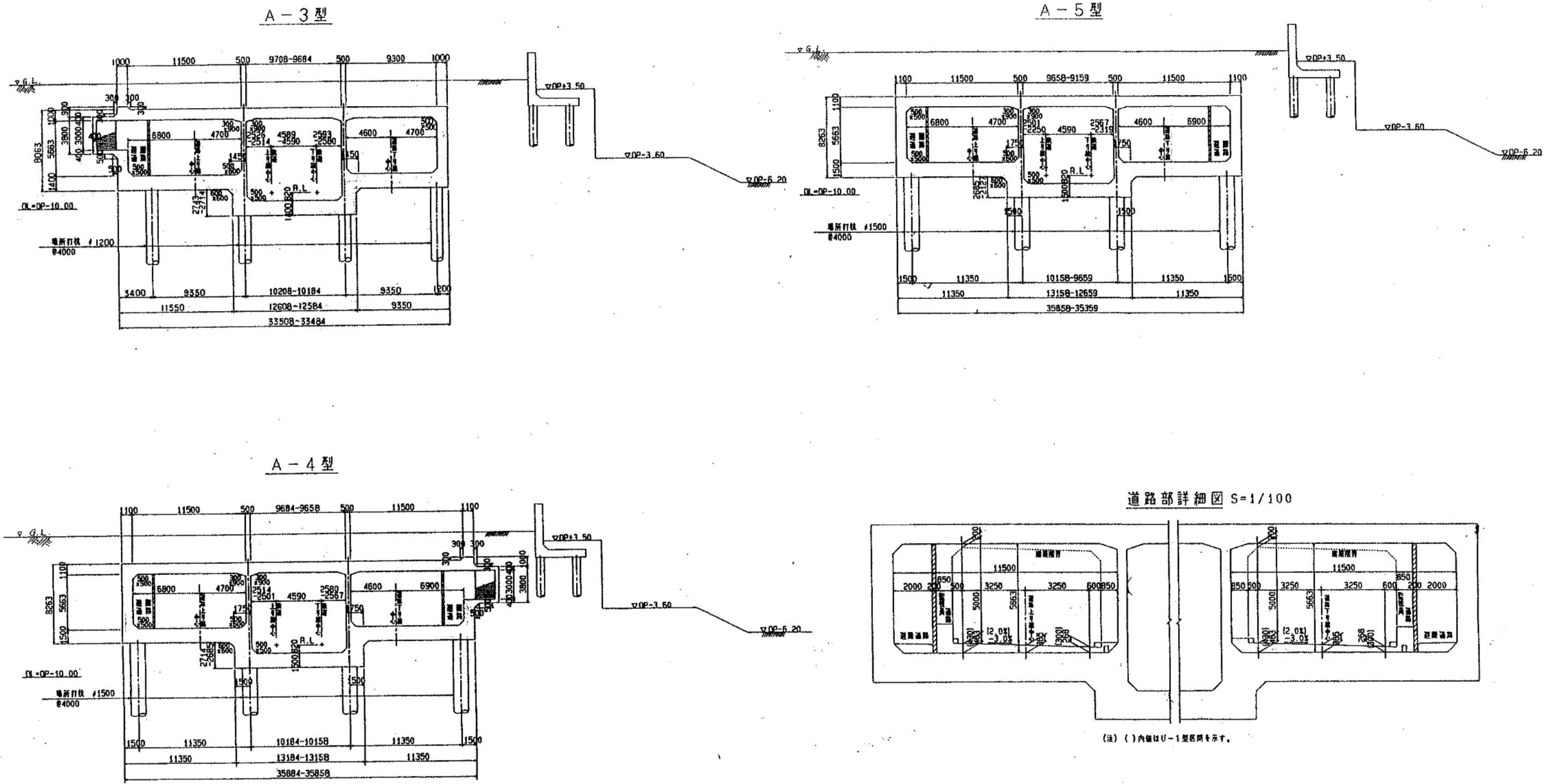


(道路部)



図名	トンネル縦断面図
図号	大阪南港トンネル工事 第三区画 (その3)
縮尺	縦断面 1/200
設計者	〇〇〇
校核者	〇〇〇
作成者	〇〇〇
作成日	〇〇/〇〇/〇〇
備考	
大阪市港湾局特種道路建設事務所	

断面図(その2)

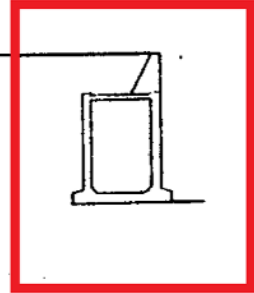
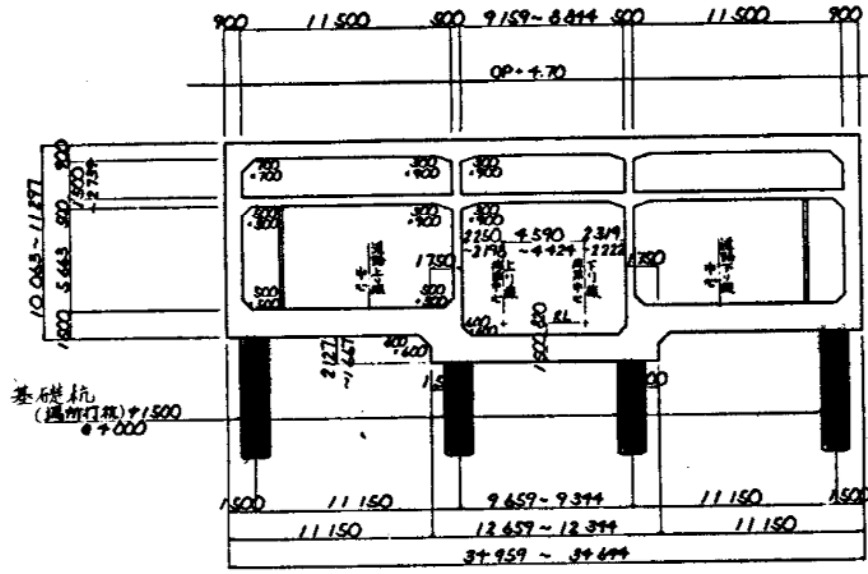


(注) ()内はU-1型区間を示す。

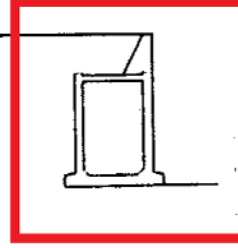
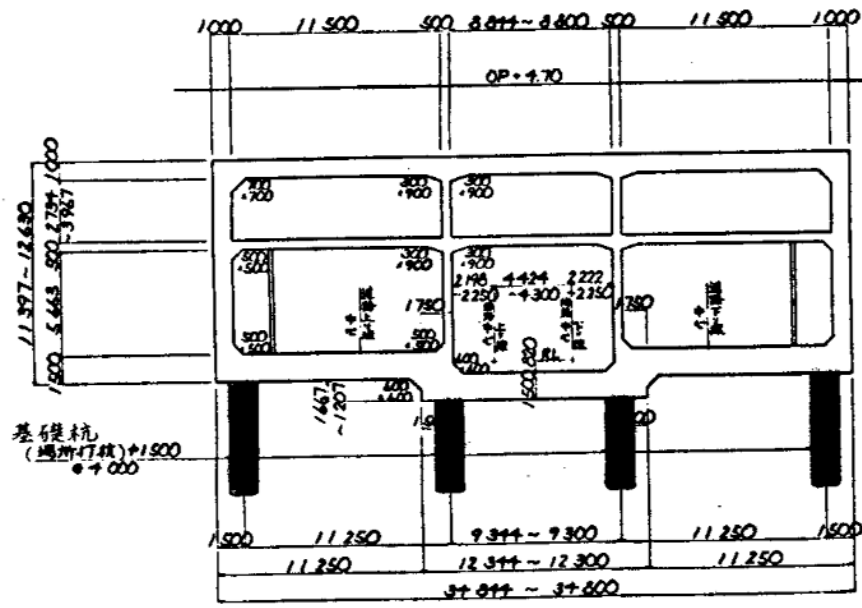
番号	平成6年度 (甲) 第 8451号
名称	大阪府池田トンネル工事 池田側2工区(その4) 3次設計図
図面名称	断面図(その2)
第// 図之内 7号	所長 副所長 主査 主査 調査設計
縮尺	図示
単位	図示
大阪市港湾局幹線道路建設事務所	

横断図 (S=1/200)

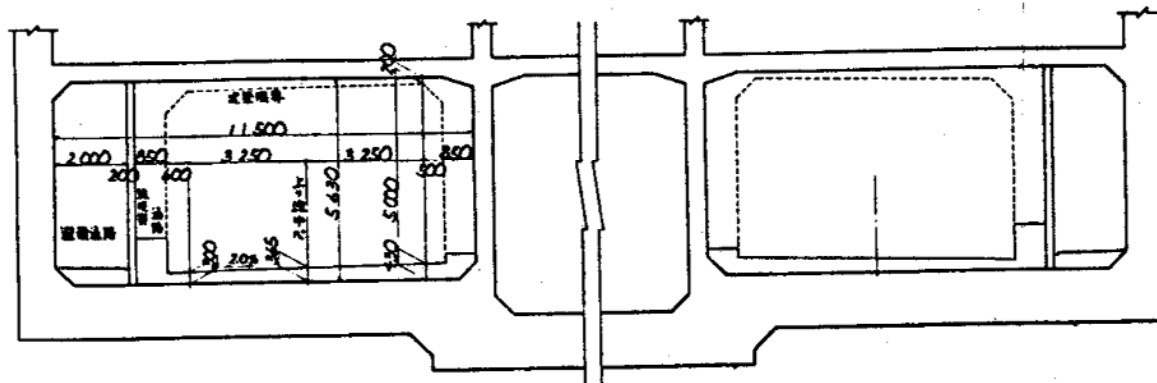
開削トンネル B-1 型



開削トンネル B-2 型



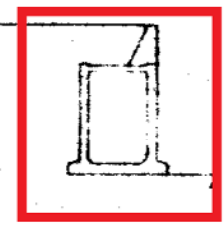
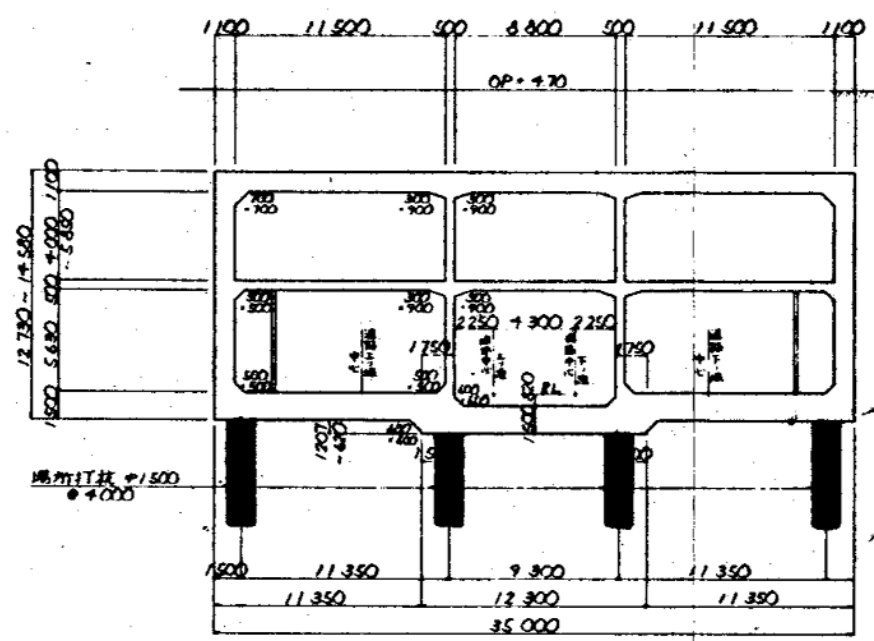
道路部詳細図



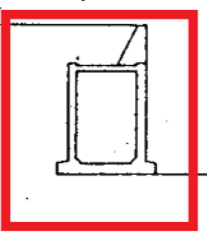
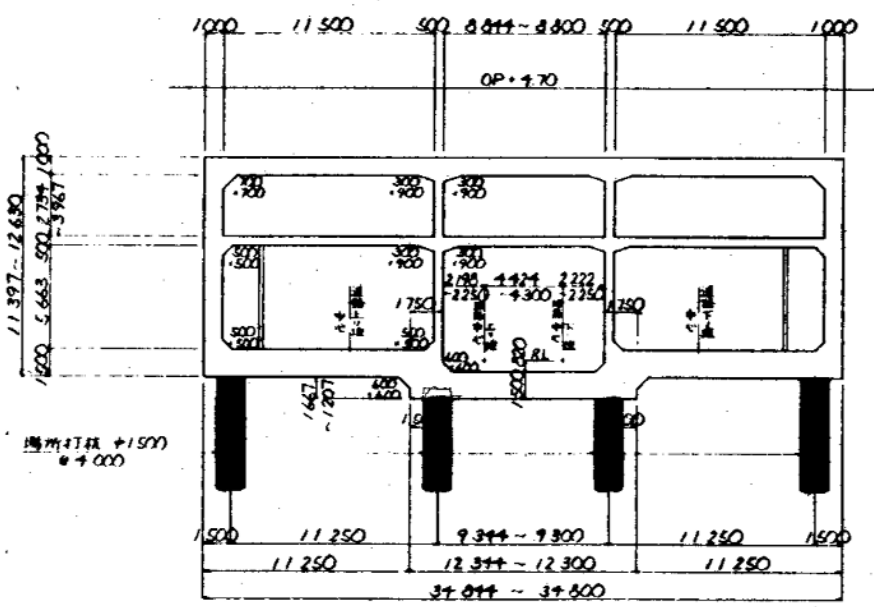
図号	平成 5 年度 第 8402 号
名称	大阪湾トンネル工事地区第 2 工区 (その 2) 2-次 詳細断面図
作成	平成 6 年 10 月 4 日
縮尺	1/200
単位	mm
作成	大阪市港湾局幹線道路建設事務所

横断図 (S=1/200)

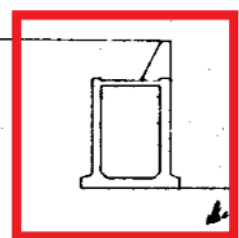
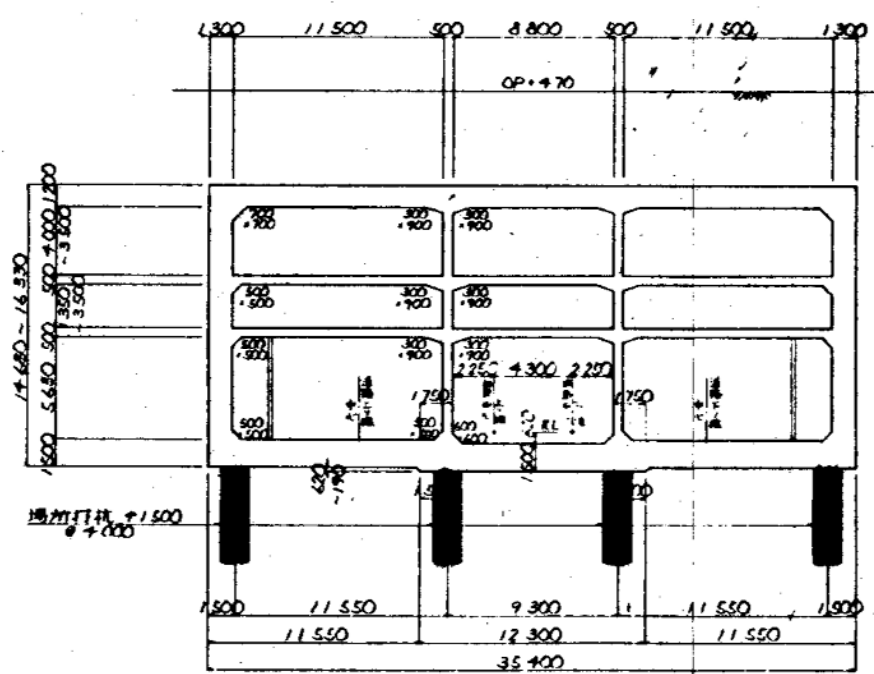
開削トンネル C 型



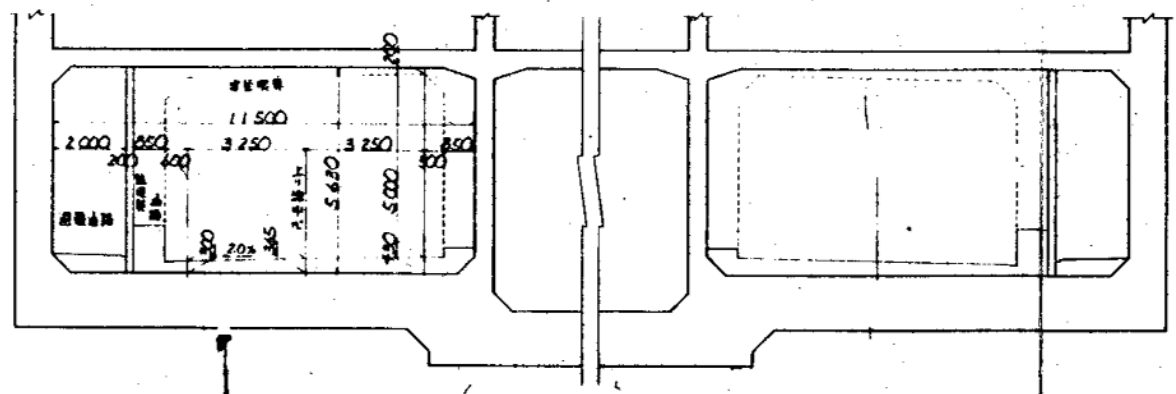
開削トンネル B-2 型



開削トンネル D 型

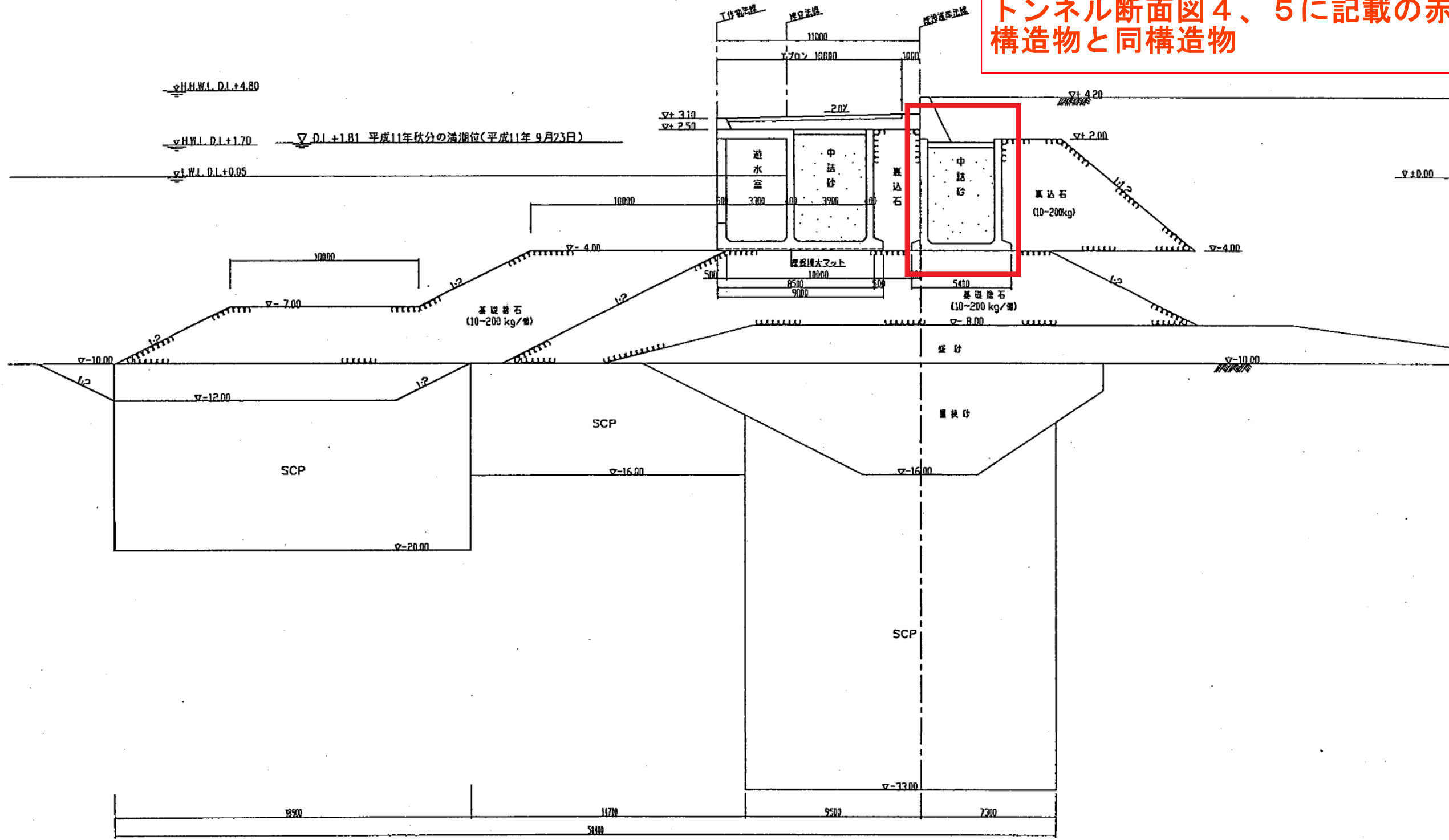


通路部詳細図



図号	平成5年度 国庫 8461
名称	大阪南港トンネル工事地区第1工区(巻掛) 2次設計書
年度	平成6年10月
図名	横断面
縮尺	1/200
製図	MM
承認	
事務所	大阪市港湾局港湾建設事務所

トンネル断面図 4、5 に記載の赤囲み
構造物と同構造物



1-19

図 1-4.4(7) 護岸等の構造 (C護岸)