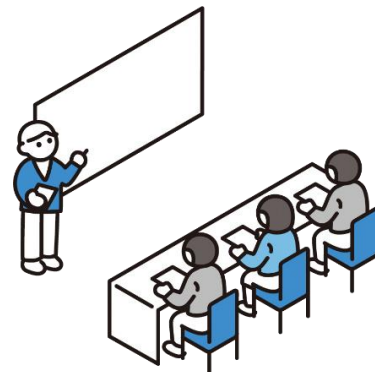


令和8年度 第1回大阪府・大阪市経済動向報告会のご案内

大阪府、大阪市、(公財)大阪産業局では、最新の大阪経済、地域産業の動向を広く皆様に情報提供するため、「大阪府・大阪市経済動向報告会」を開催しています。報告会では、大阪の景気動向や大阪の経済、産業に関する様々な調査結果をご紹介します。

1. 日 時 令和8年5月20日(水)午後1時～3時40分
(受付:午後0時30分～)
2. 場 所 大阪産業創造館6階 A/B 会議室 (大阪市中央区本町1-4-5)
(Osaka Metro 中央線・堺筋線「堺筋本町」駅下車 徒歩約5分)
3. 主 催 大阪府 商工労働部(大阪産業経済リサーチセンター)
大阪市 経済戦略局
(公財)大阪産業局
4. 内 容
第1部(午後1時～2時10分)
『世界・日本経済の現状と見通し』
みずほ総合研究所 調査部 シニア日本経済エコノミスト 越山 祐資氏
第2部(午後2時20分～3時)
『最近の大阪経済の動向』
大阪府 商工労働部(大阪産業経済リサーチセンター) 主任研究員 天野 敏昭
第3部(午後3時～3時40分)
『地域経済を牽引する企業に関する調査－売上高100億円を目指す地域企業－』
大阪府 商工労働部(大阪産業経済リサーチセンター) 主任研究員 越村 惣次郎
5. 定 員 80名(先着順)
6. 参加費 無料



【申込方法】

下記URLまたは二次元コードから「大阪府行政オンラインシステム」によりお申し込みください。

<https://lgpos.task-asp.net/cu/270008/ea/residents/procedures/apply/f211395e-2949-4b21-a42f-f99f2445c4cd/start>



- ※ 「大阪府行政オンラインシステム」によりお申し込みができない場合は、裏面の「参加申込書」に必要事項をご記入の上、電子メール又はFAXで以下のお申込み先までお申し込みください。
- ※ 定員に達した場合等、参加をお断りさせていただく場合があります。
- ※ 参加にあたり、障がい等により配慮を希望される方は事前にご相談ください。

【申込期限】

令和8年5月14日(木)まで

【お申込み・お問合せ先】

大阪府 商工労働部 商工労働総務課 調整グループ 辻井(つじい)
〒559-8555 大阪市住之江区南港北1-14-16 大阪府咲洲庁舎 25階
TEL:06-6210-9066 FAX:06-6210-9481
E-mail:shorosomu-g06@mbox.pref.osaka.lg.jp

皆様のご参加を
お待ちしております。



令和8年度 第1回大阪府・大阪市経済動向報告会 参加申込書

大阪府 商工労働総務課 調整グループ 宛
 (FAX:06-6210-9481)
 (E-mail:shorosomu-g06@mbox.pref.osaka.lg.jp)

- ※ 氏名(フリガナ)、メールアドレス、電話番号は必ずお書きください。
- ※ 直接記載してお申し込みいただく場合、数字の0(ゼロ)や英字のO(オー)等、判別が難しい文字についてはフリガナを付けてください。

フリガナ	
氏名	
事業者名	
メールアドレス	
電話番号	
このテーマについて関心があることや学びたいこと、講師への質問	<small>※このテーマについて関心があることや学びたいこと、講師への質問について記載をお願いします。この回答は当日活用させていただく可能性がございます。全ての回答について、触れられない可能性がございます。</small>
大阪産業経済リサーチセンターからのお知らせ (本報告会のご案内等を電子メールで配信)	本報告会への参加
<input type="checkbox"/> すでに配信を受けている <input type="checkbox"/> 新たに希望する <input type="checkbox"/> 希望しない	<input type="checkbox"/> はじめて <input type="checkbox"/> 1回以上

- ・ 2名様以上の場合、連記していただいても結構です。
- ・ ご提供いただいた個人情報は、本報告会を主催する大阪府、大阪市及び(公財)大阪産業局が保有し、本報告会の開催事務及び大阪産業経済リサーチセンターからのご案内を希望される方への送付のために利用します。また、大阪府個人情報の保護に関する法律施行条例に基づき適正に取り扱います。

【会場付近の地図】



Osaka Metro 中央線・堺筋線「堺筋本町」駅下車 徒歩約5分