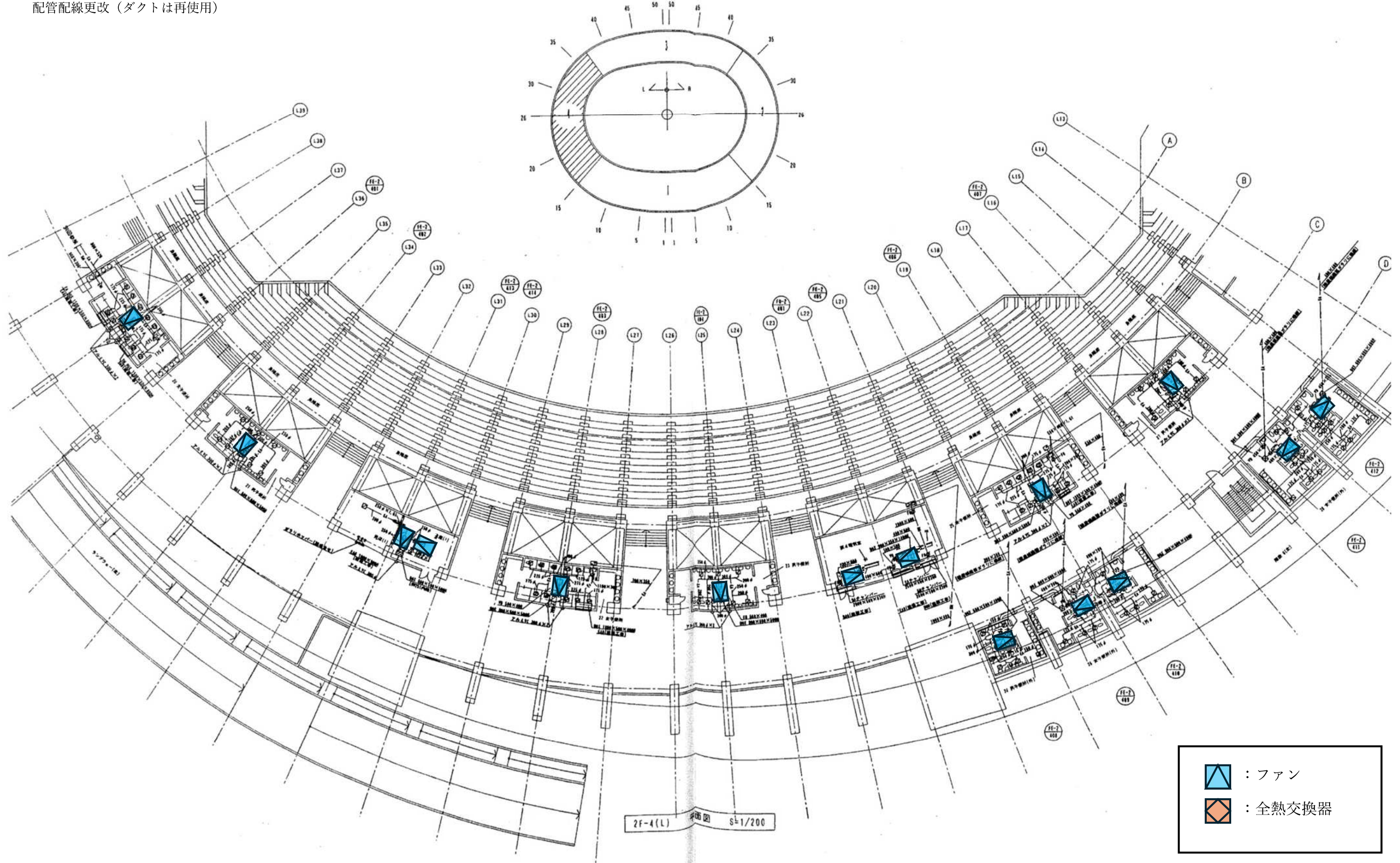


改修項目

- ファン更改
- 配管配線更改 (ダクトは再利用)

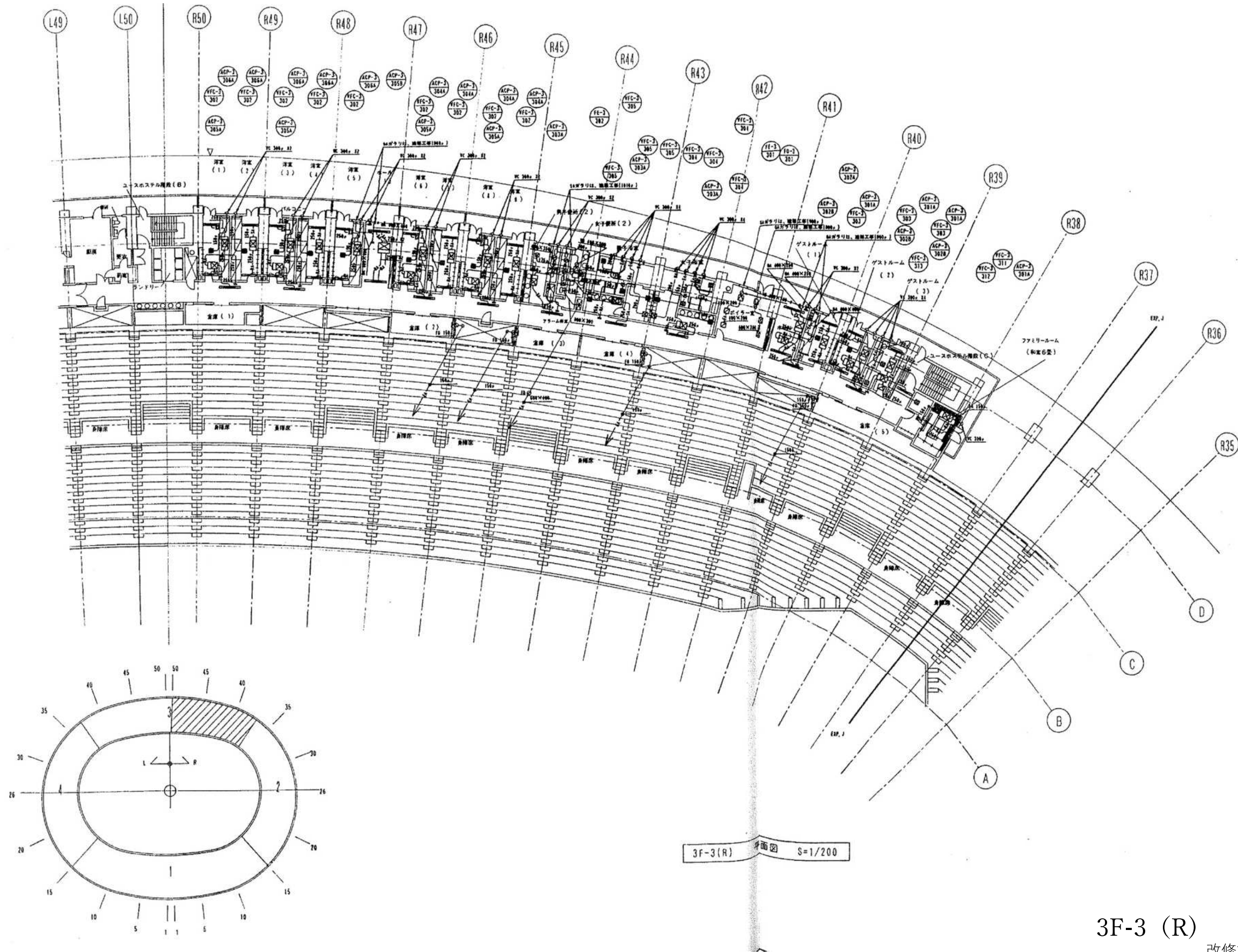


2F-4

改修計画 - 改修概要

改修項目

※ユースホステルは改修対象外

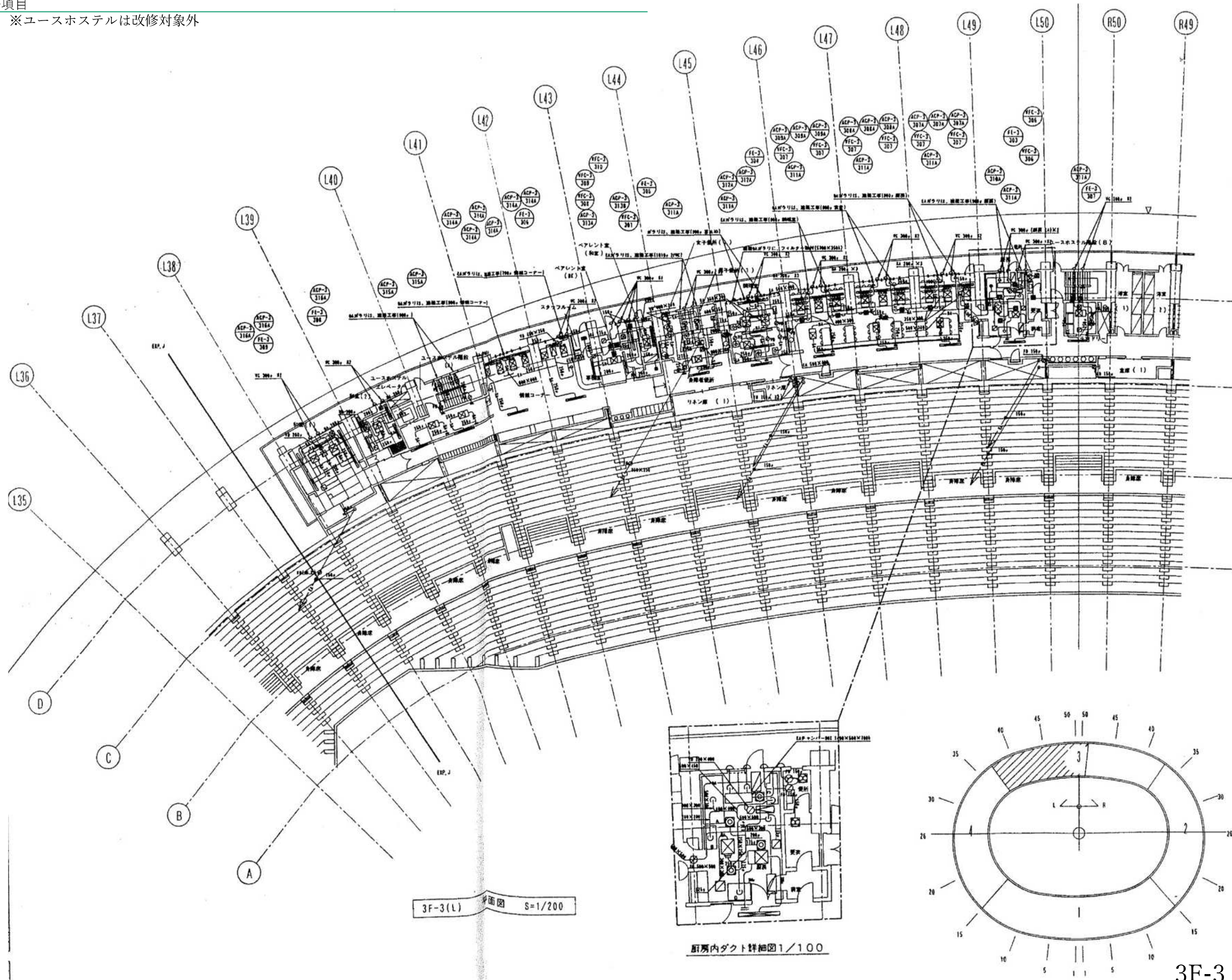


3F-3 (R)

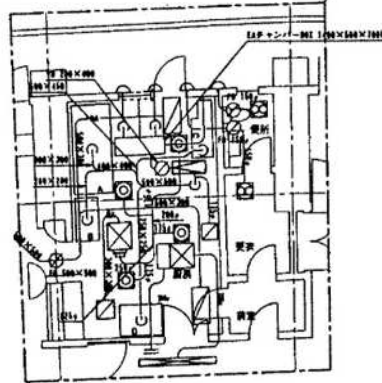
改修計画 - 改修概要

改修項目

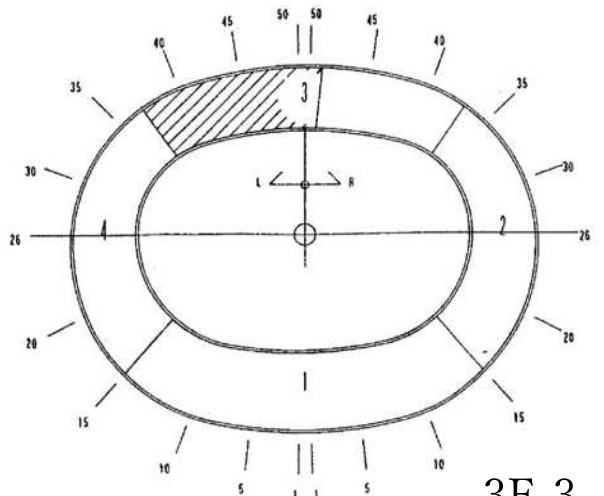
※ユースホステルは改修対象外



3F-3(L) 平面図 S=1/200






厨房内ダクト詳細図1/100

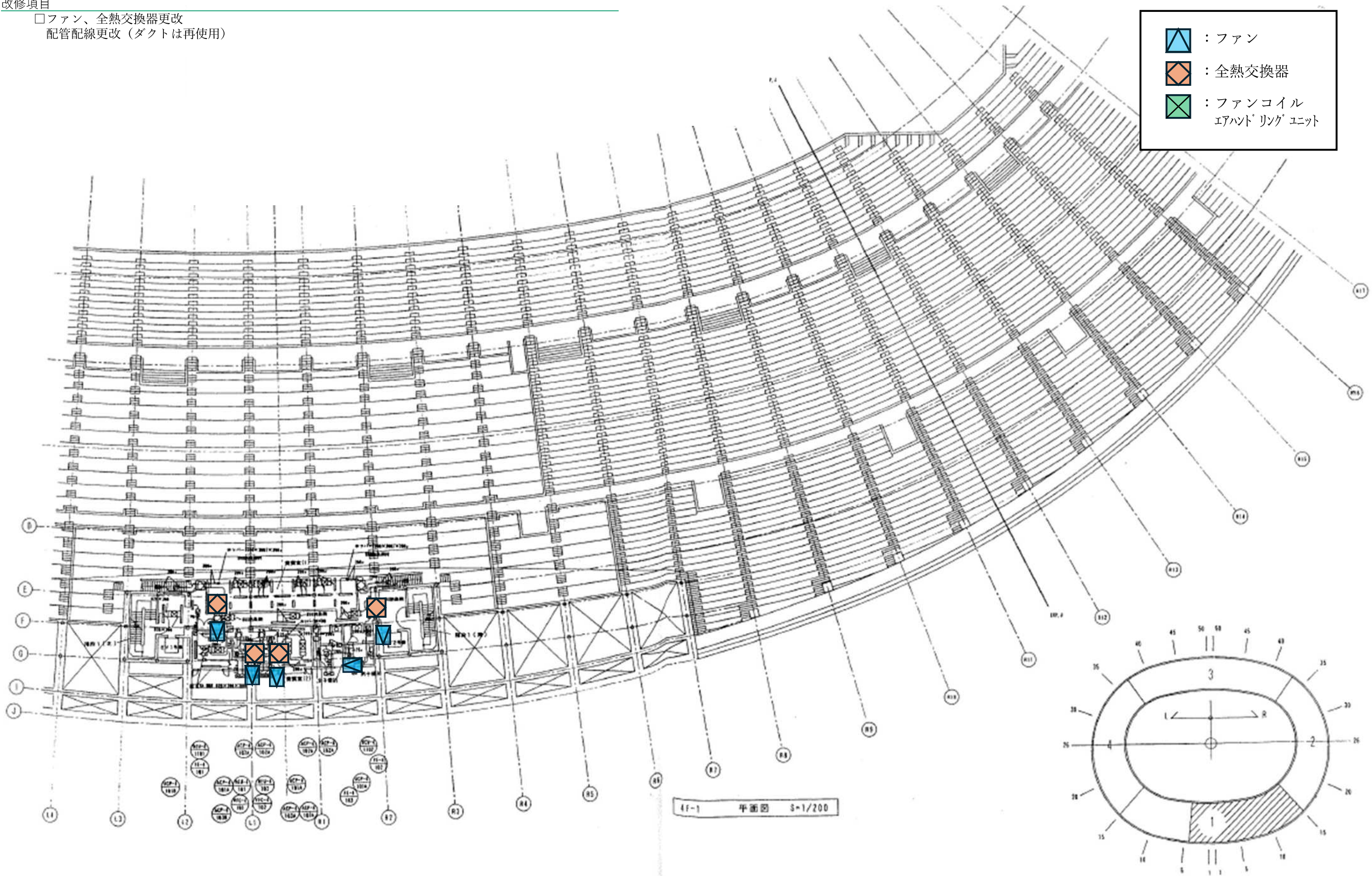


3F-3 (L)

改修項目

- ファン、全熱交換器更改
配管配線更改（ダクトは再使用）

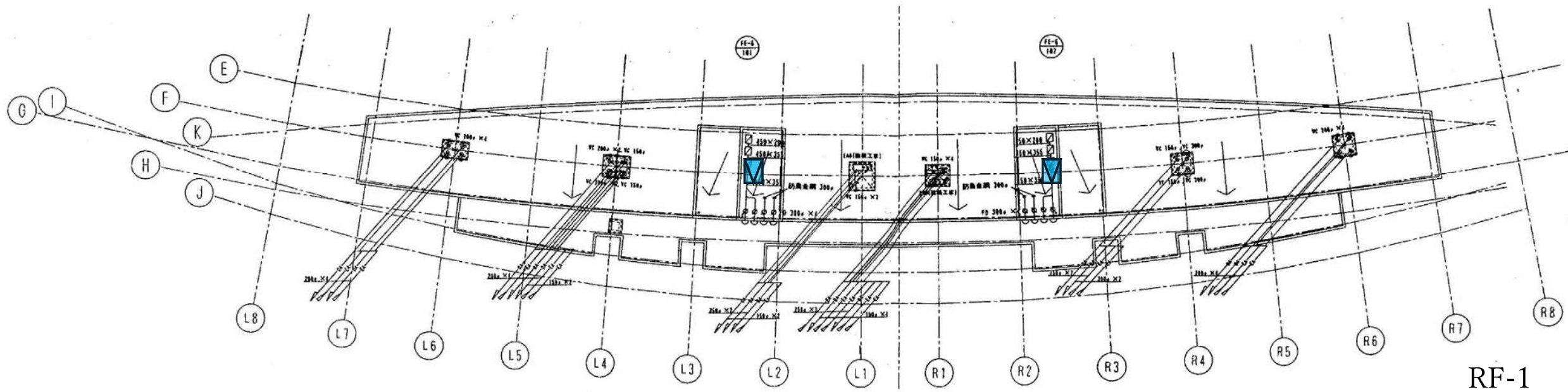
	: ファン
	: 全熱交換器
	: ファンコイル エアハンドリングユニット



4F-1

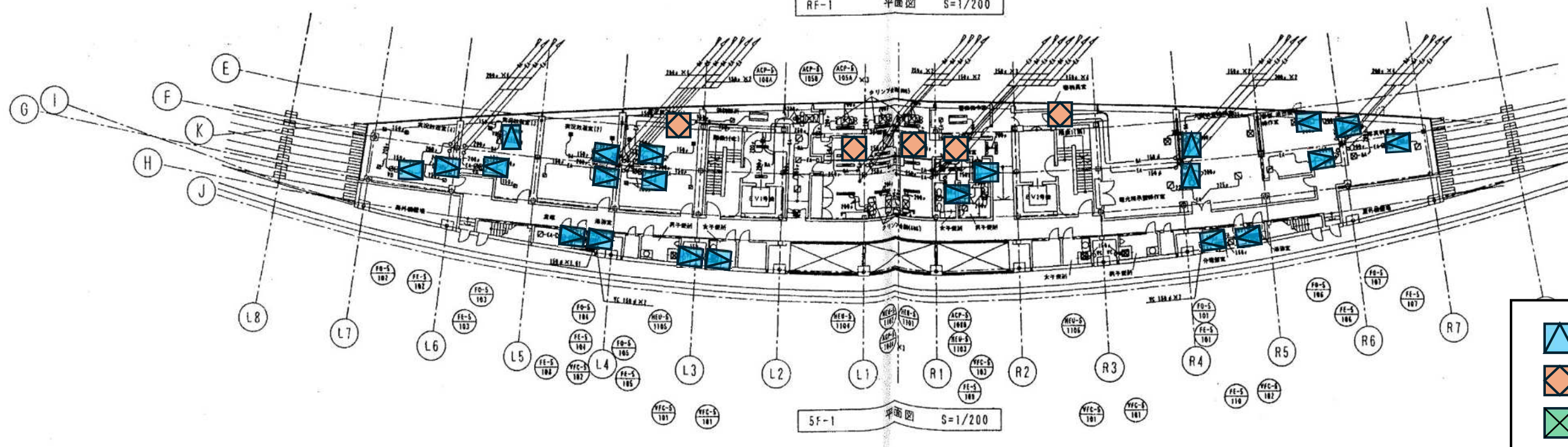
改修項目

- ファン、全熱交換器更改
- 配管配線更改（ダクトは再使用）



RF-1

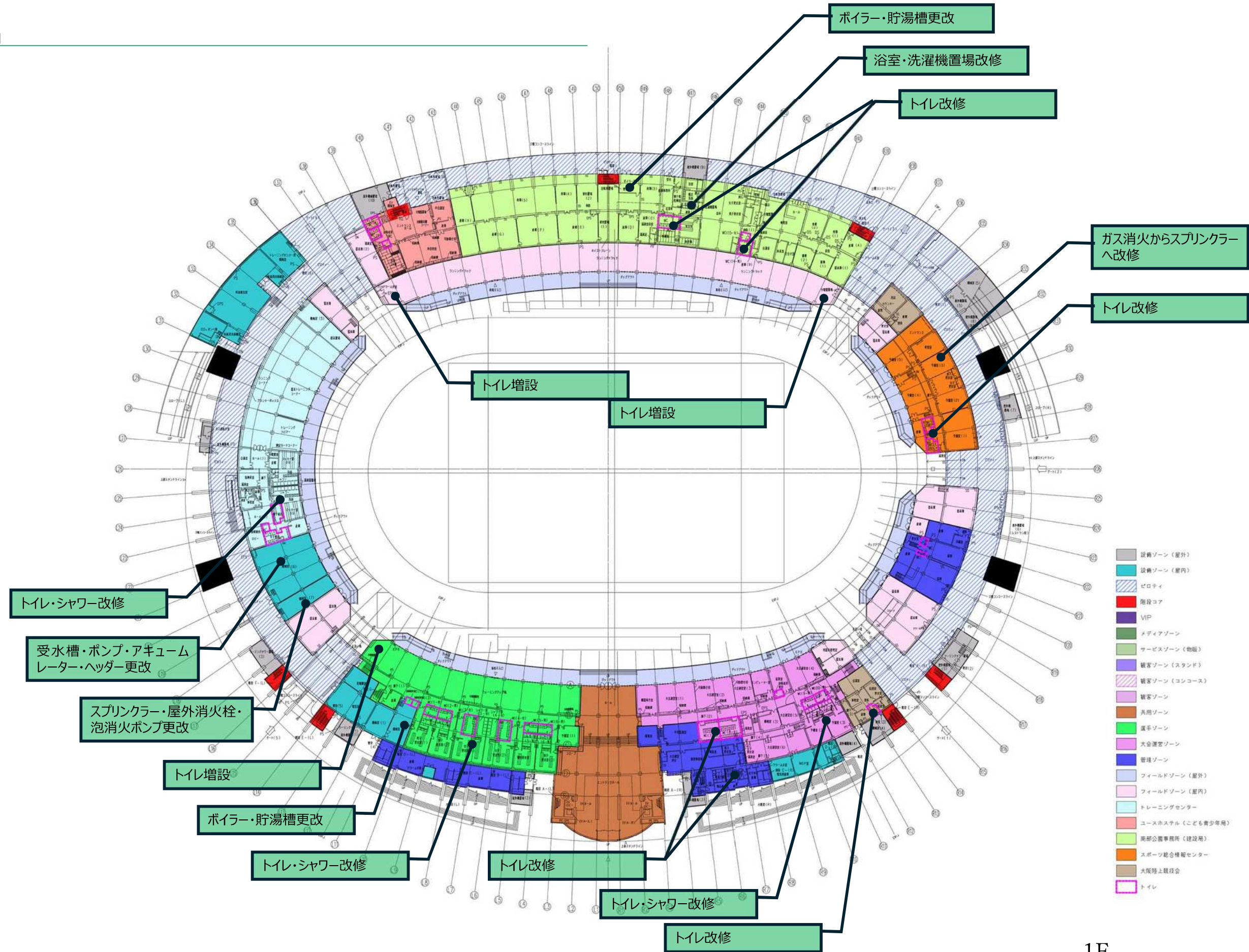
RF-1 平面図 S=1/200



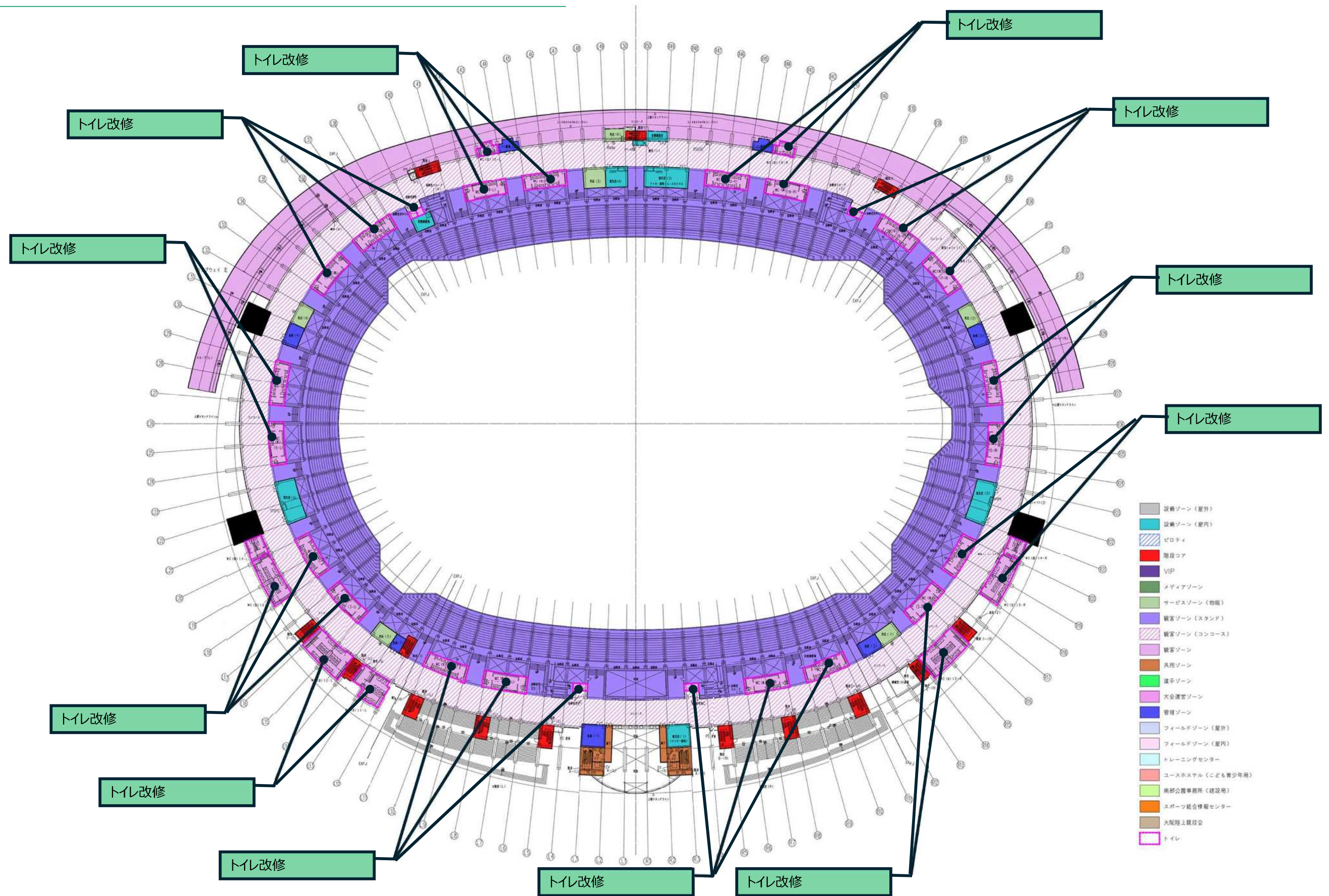
5F-1

5F-1 平面図 S=1/200





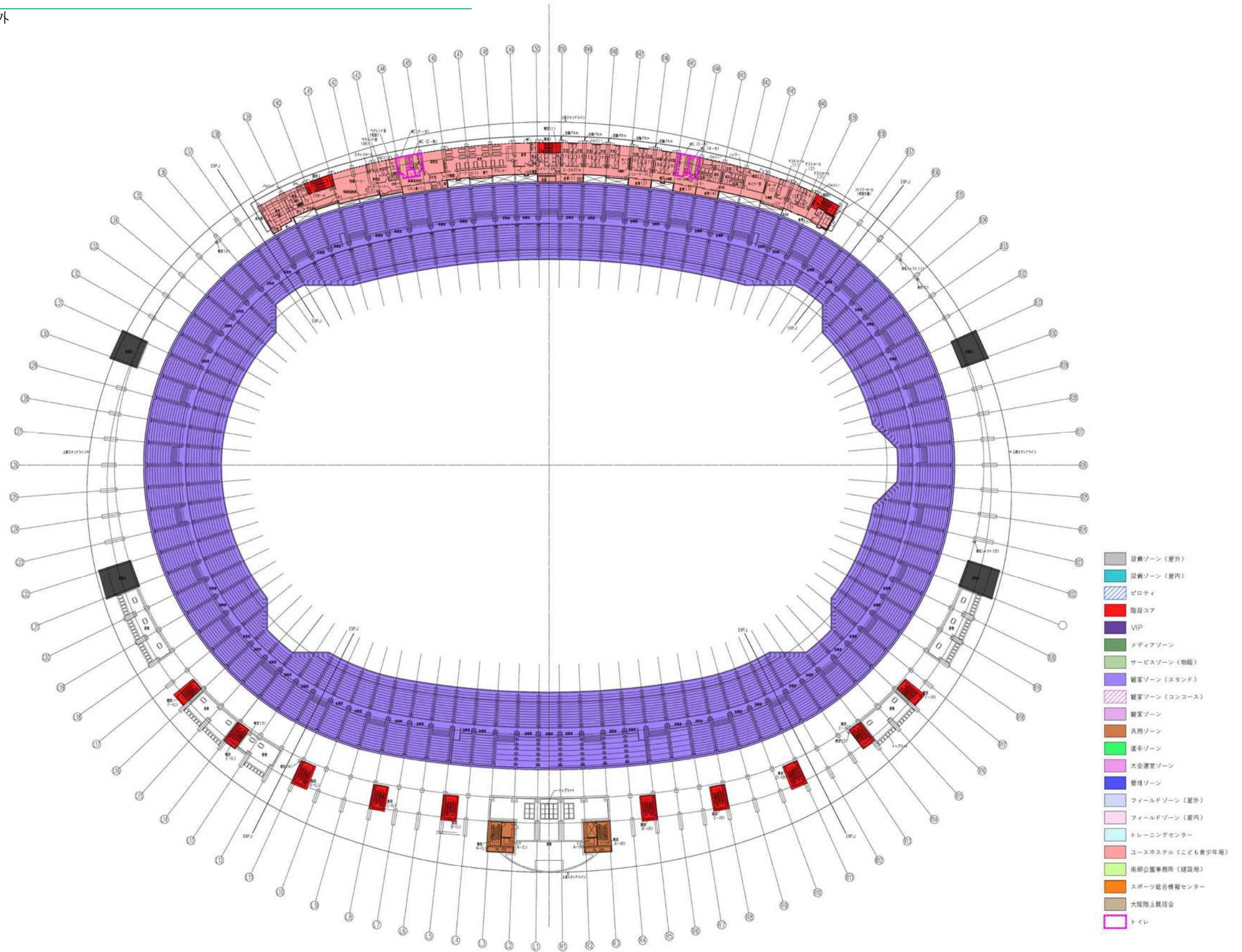
1F



2F

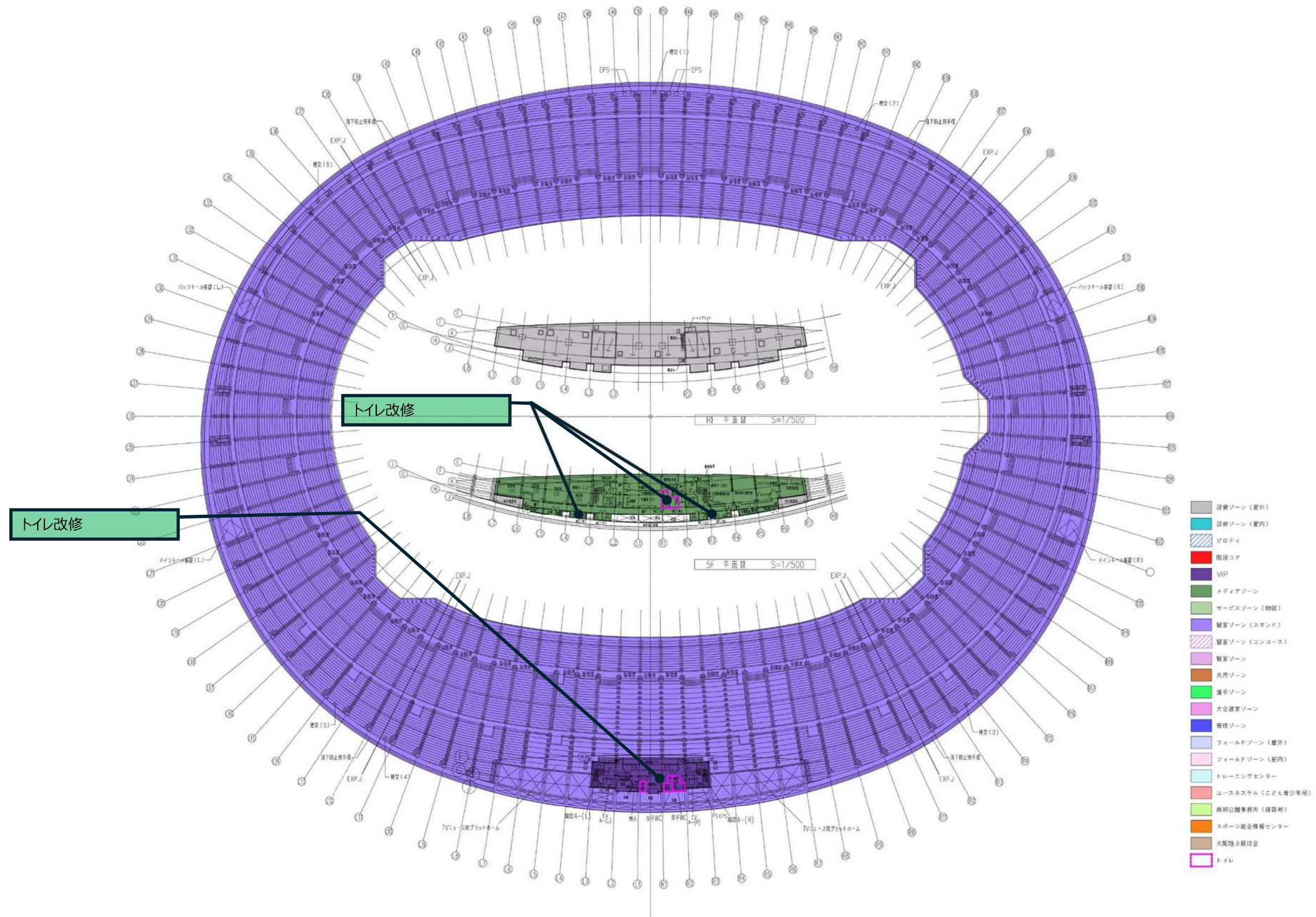
改修項目

※ユースホステルは改修対象外



3F

改修計画 - 改修概要

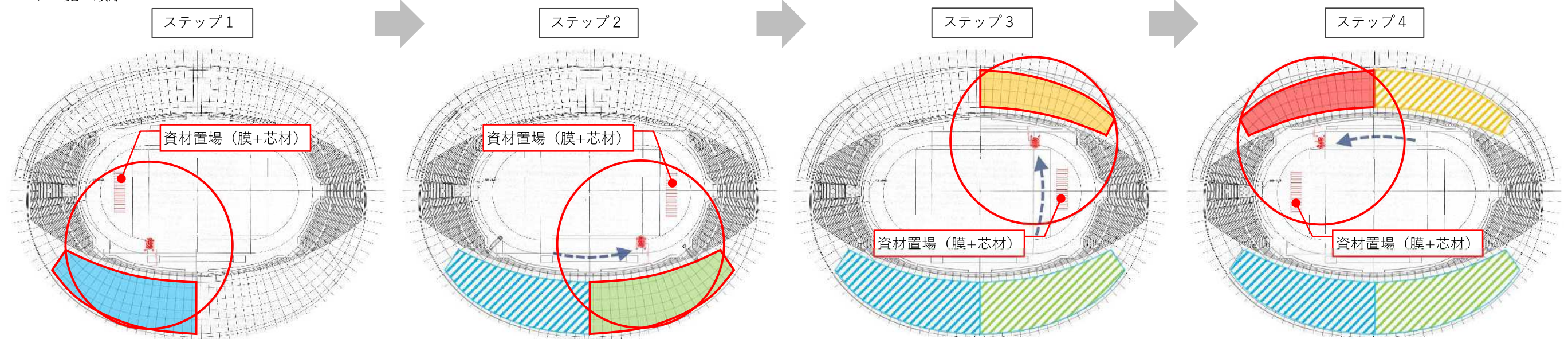


4F・5F

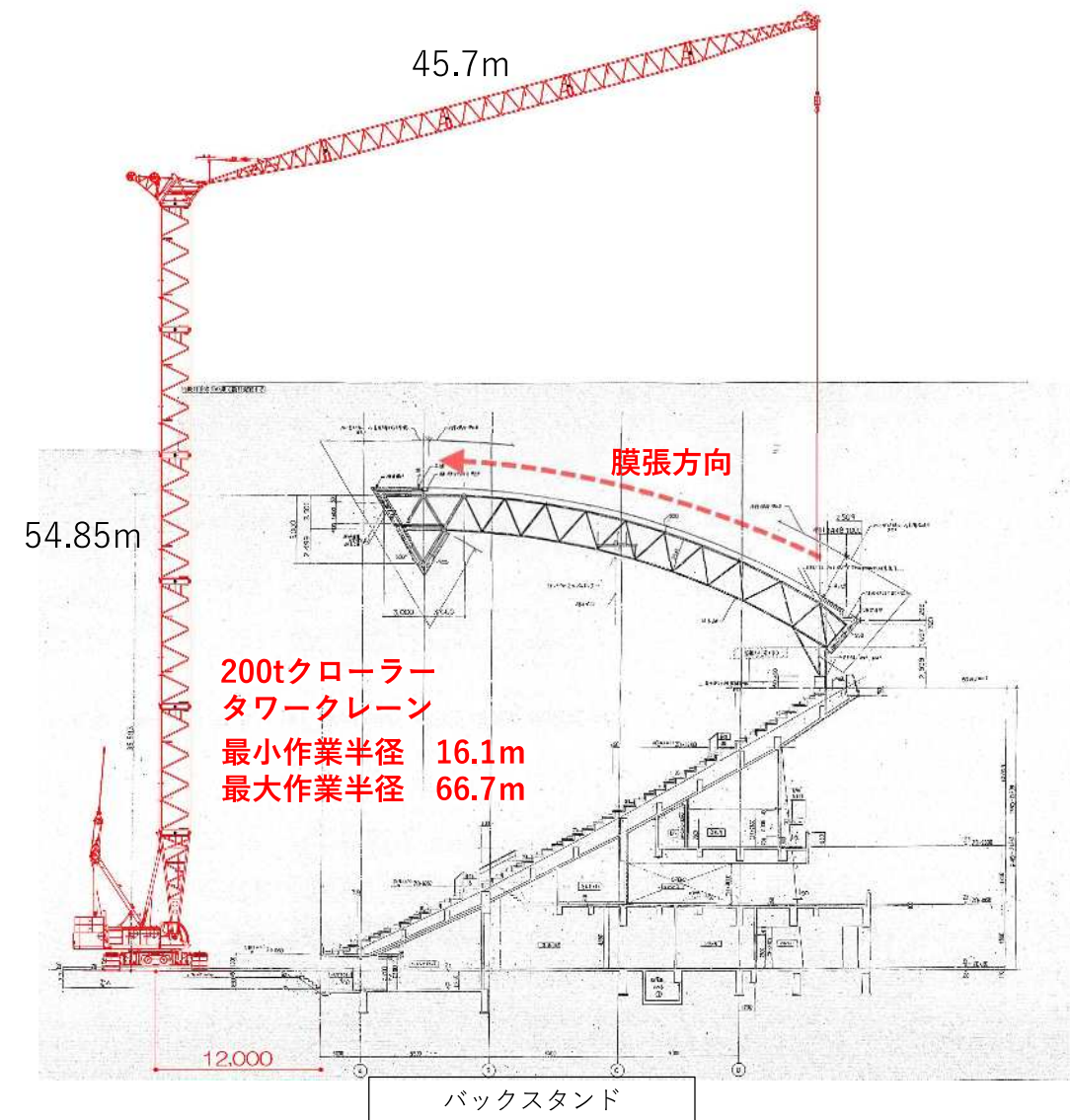
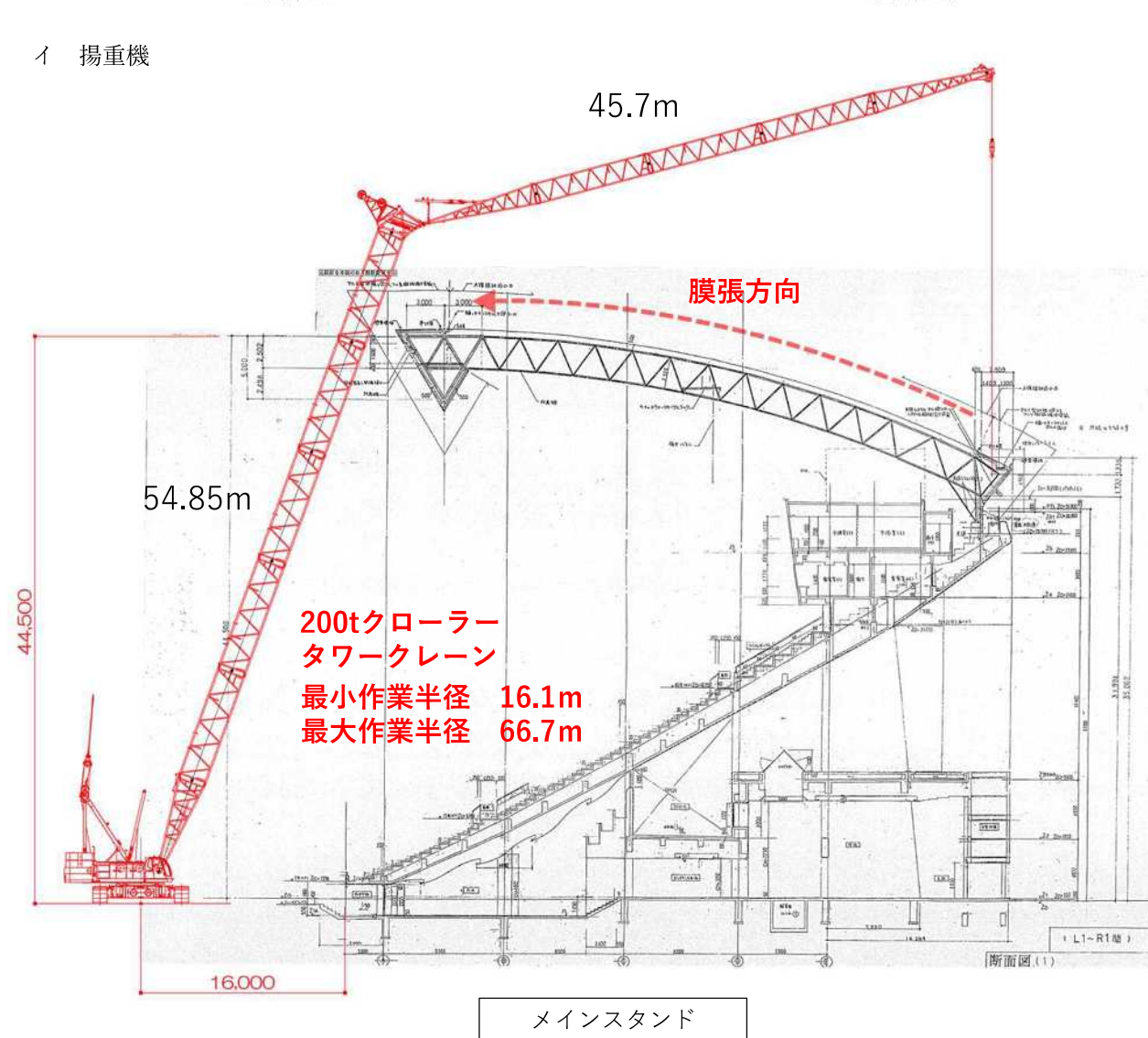
2-3. 工事計画

(1) 膜工事 (長居陸上競技場)

ア 施工順序

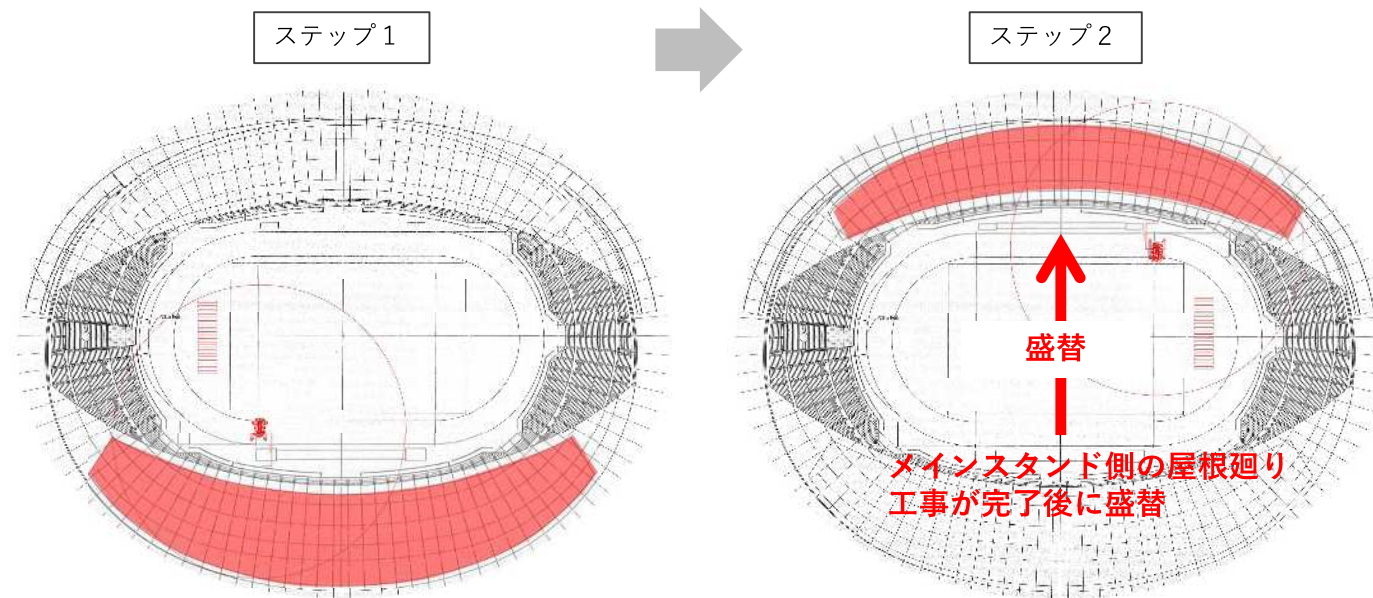


イ 揚重機

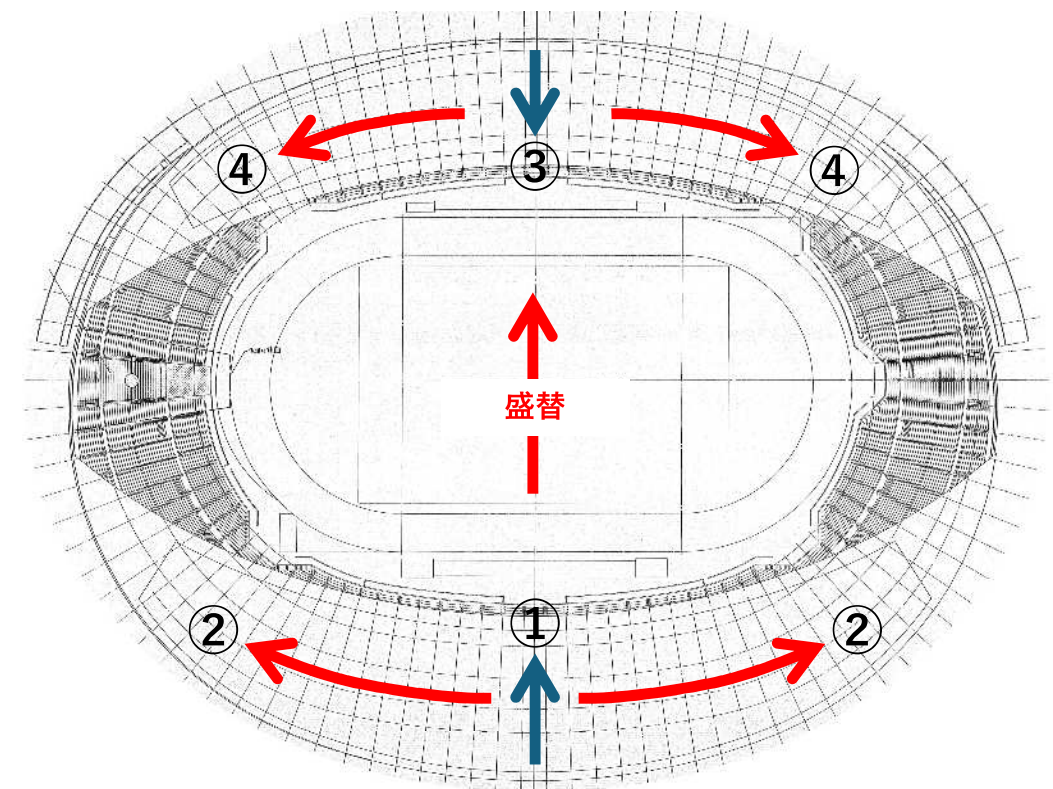


(3) 仮設足場

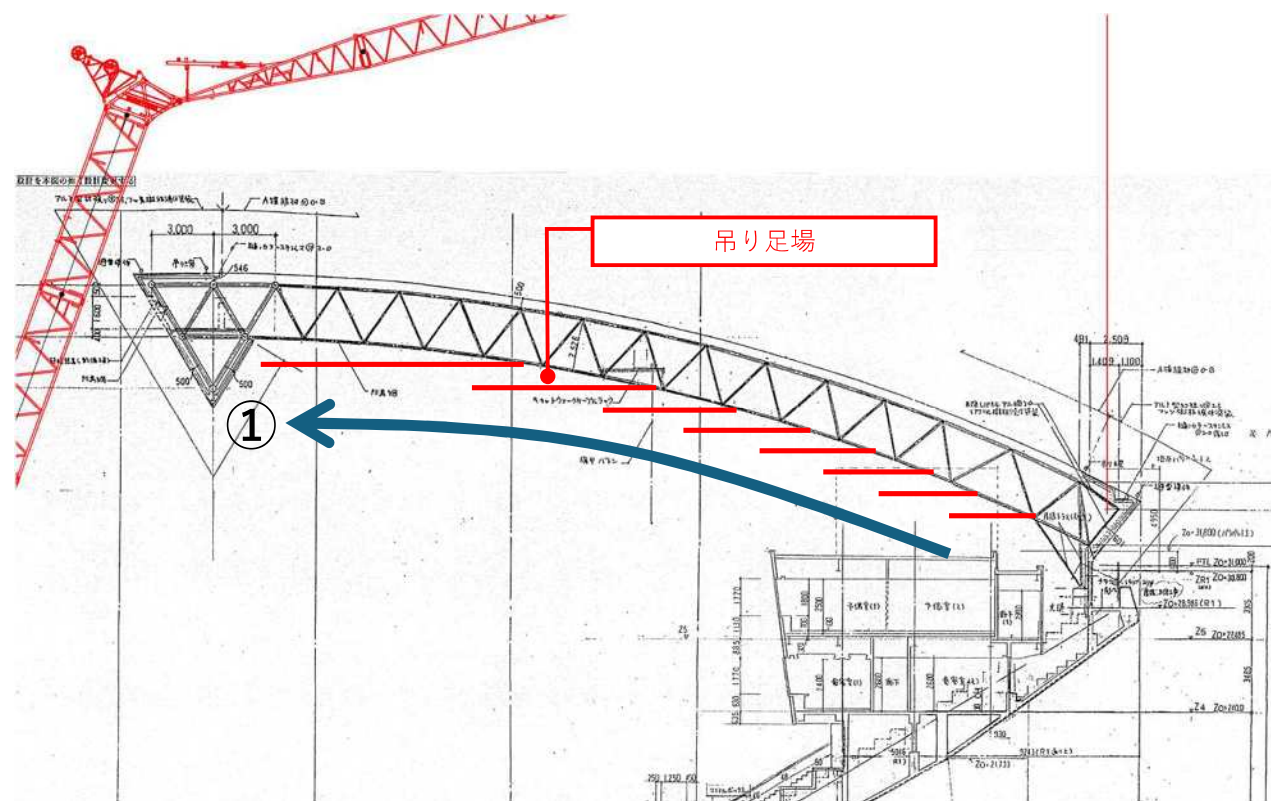
ア 吊り足場



※一度に足場が組める範囲については、屋根鉄骨架構全体の構造解析による検証が必要。
 ※一度に足場が組める範囲により、工程と工期の再検討が必要。



屋根伏図 — 吊り足場設置順序

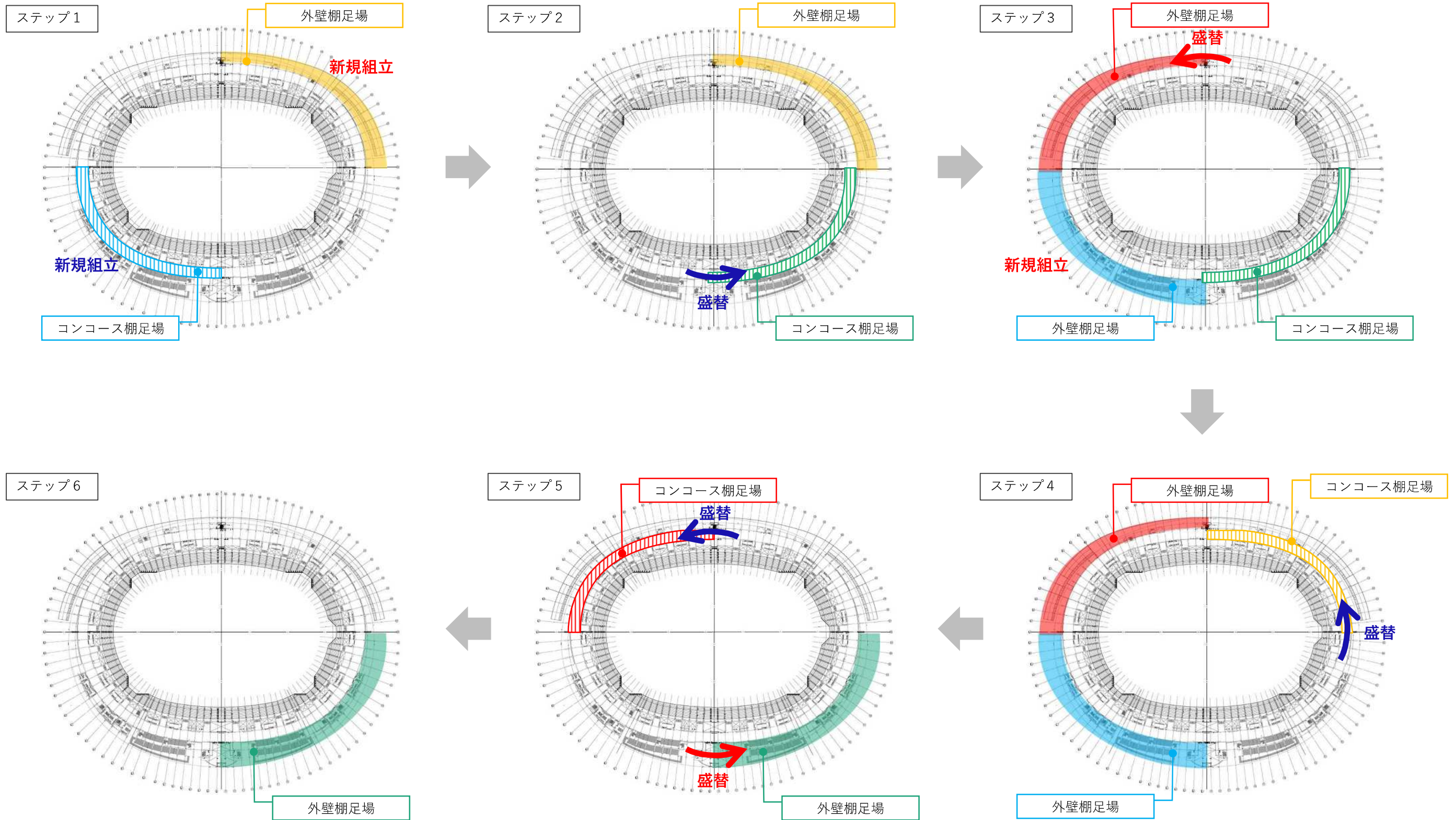


断面図 — 吊り足場設置順序



【参考写真 吊り足場設置事例】

イ 棚足場 (外壁棚足場・コンコース棚足場)



(4) 総合仮設計画
 ア 長居陸上競技場

