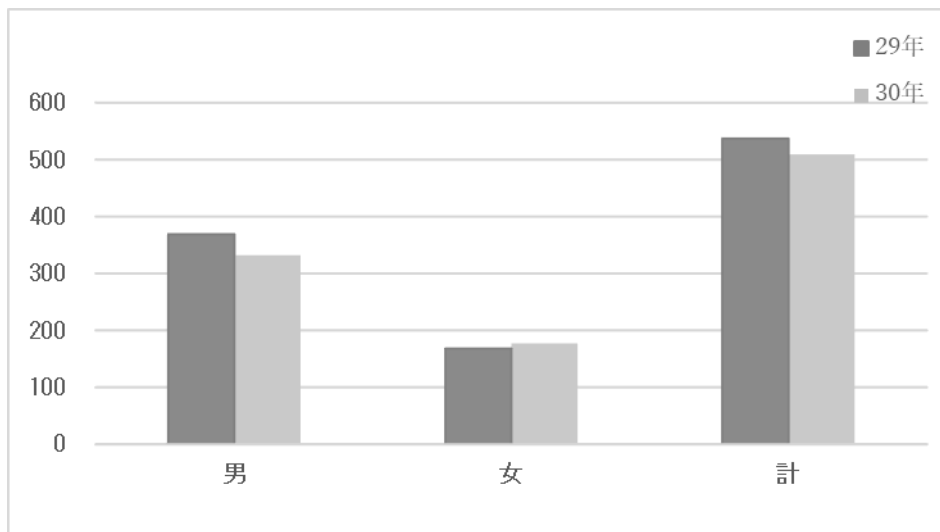


平成30年中と29年中における
大阪市の自殺の状況比較

平成30年中と29年中における大阪市の自殺の状況比較

1 自殺者数・男女別(30-29年 人口動態調査)

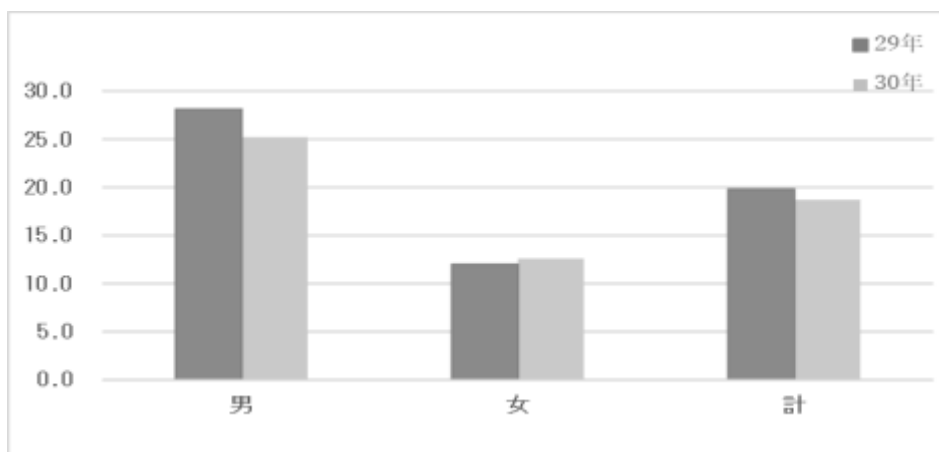


自殺者・男女別数 * 前年比 28 人の減。男性 37 人減、女性 9 人増。

(* 印は 30 年と 29 年の比較についての記述。以下同じ)

年次別	男	女	計
30年	332	177	509
29年	369	168	537
21年	473	215	688

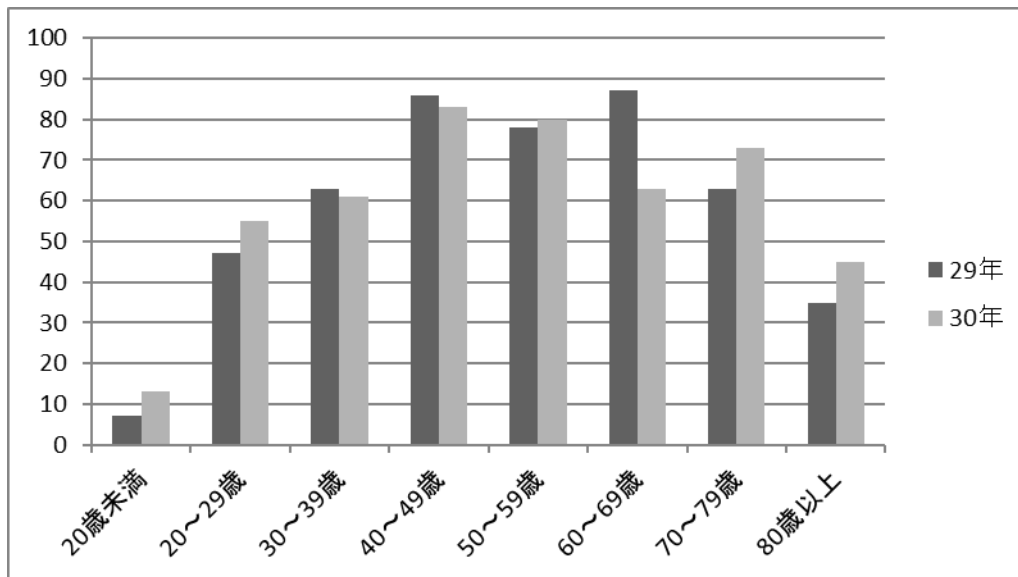
2 自殺死亡率・男女別(30-29年 人口動態調査)



自殺死亡率・男女別 * 前年比 1.1 減少

年次別	男	女	計
30年	25.2	12.6	18.7
29年	28.1	12.0	19.8
21年	36.4	15.8	25.8

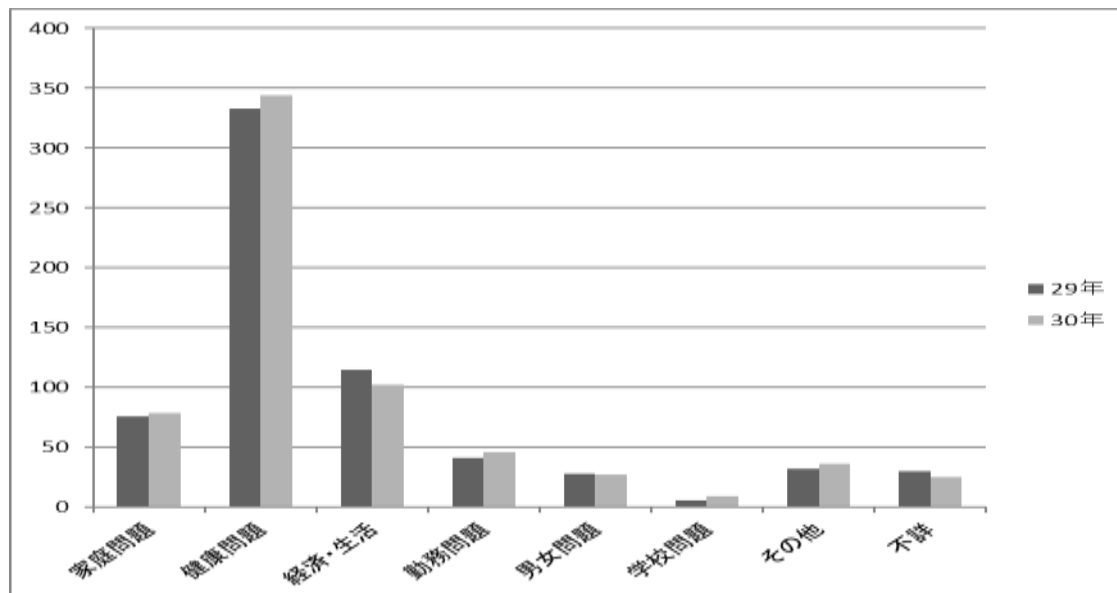
3 年齢別の自殺者数(30-29年 内閣府・警察庁統計)



年齢別の自殺者数 * 30~49歳、60~69歳で減少したものの全体では増加となった。

年次別	20歳未満	20~29歳	30~39歳	40~49歳	50~59歳	60~69歳	70~79歳	80歳以上	計
30年	13	55	61	83	80	63	73	45	473
29年	7	47	63	86	78	87	63	35	466

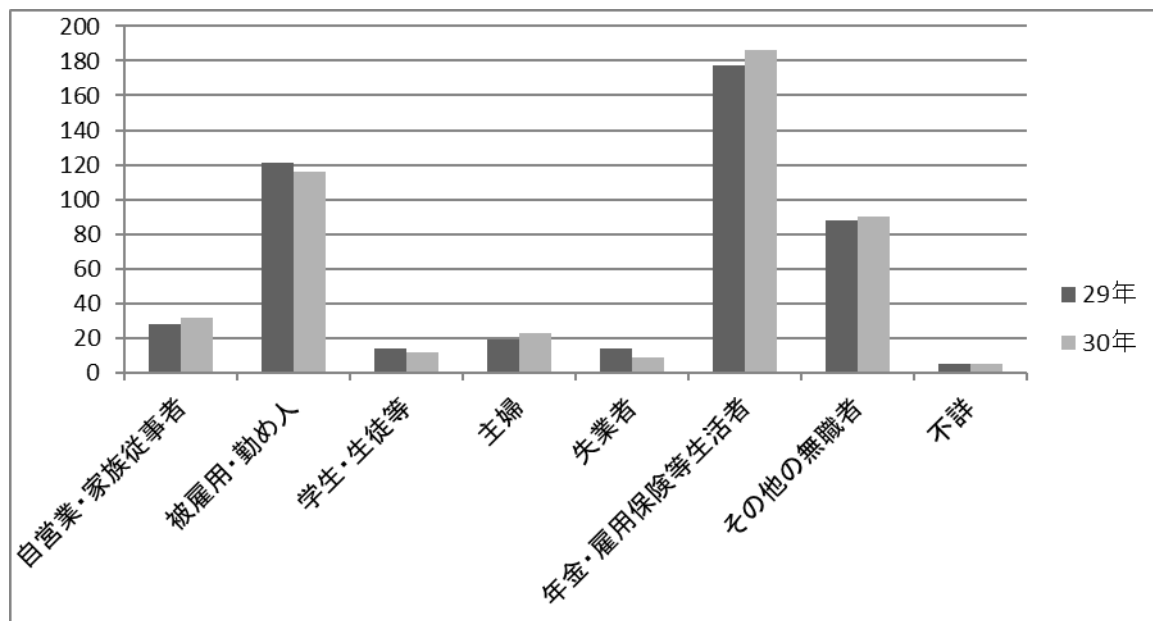
4 原因別(30-29年 内閣府・警察庁統計)



原因別 * ほぼ前年と同じ傾向。

年次別	家庭問題	健康問題	経済・生活	勤務問題	男女問題	学校問題	その他	不詳	計
30年	79	344	102	46	27	9	36	25	668
29年	76	333	115	41	28	6	32	30	661

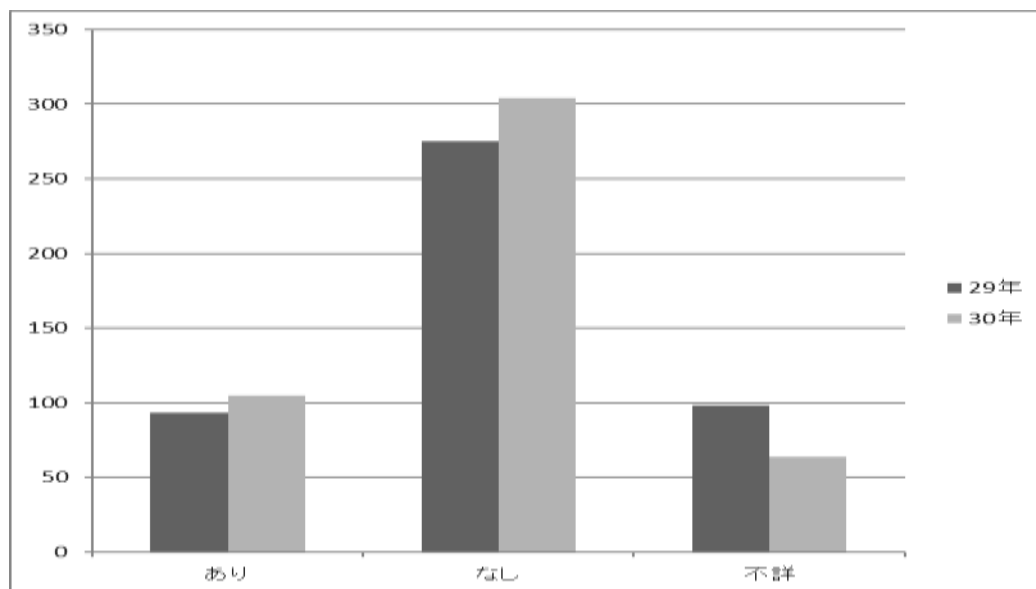
5 職業別の自殺者数(30-29 内閣府・警察庁統計)



職業別 *被雇用・勤め人が減少、年金・雇用保険等生活者が増加。

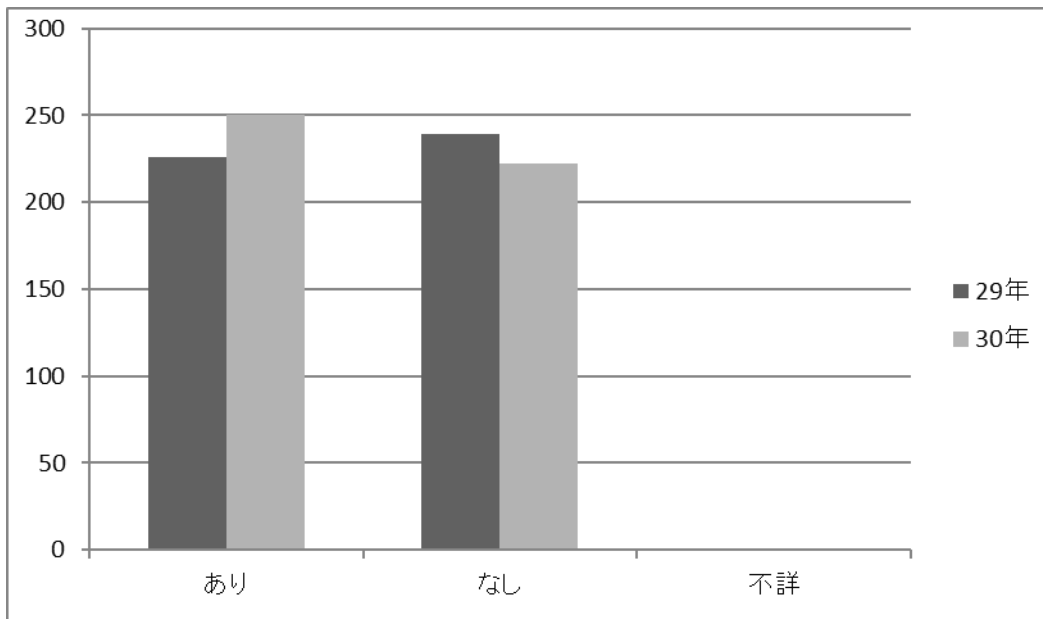
年次別	自営業・家族従事	被雇用・勤め人	学生・生徒等	主婦	失業者	年金・雇用保険等	その他の無職者	不詳	計
30年	32	116	12	23	9	186	90	5	473
29年	28	121	14	19	14	177	88	5	466

6 既遂者における自殺未遂の有無別(30-29 内閣府・警察庁統計)



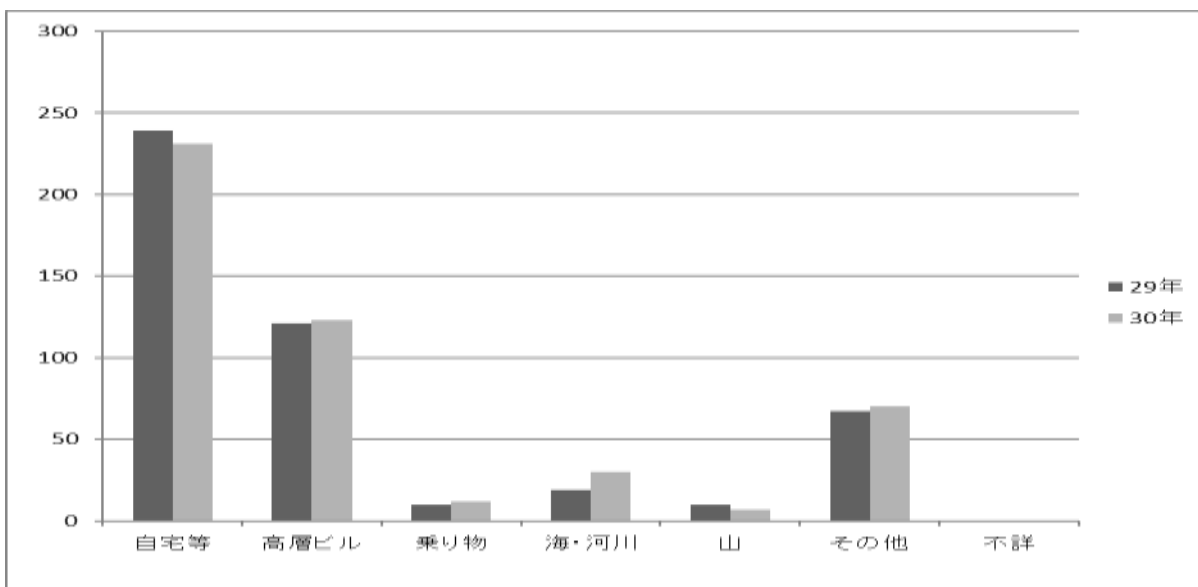
年次別	あり	なし	不詳	計
30年	105	304	64	473
29年	93	275	98	466

7 同居人の有無別(30-29 内閣府・警察庁統計)



年次別	あり	なし	不詳	計
30年	250	222	1	473
29年	226	239	1	466

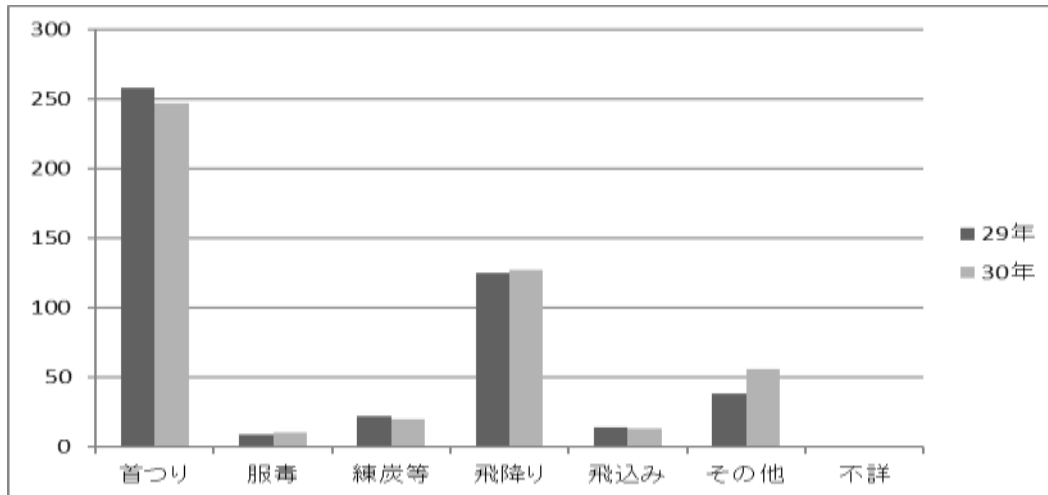
8 場所別自殺者数(30-29 内閣府・警察庁統計)



場所別 * 例年、自宅等が最も高い。

年次別	自宅等	高層ビル	乗り物	海・河川	山	その他	不詳	計
30年	231	123	12	30	7	70	0	473
29年	239	121	10	19	10	67	0	466

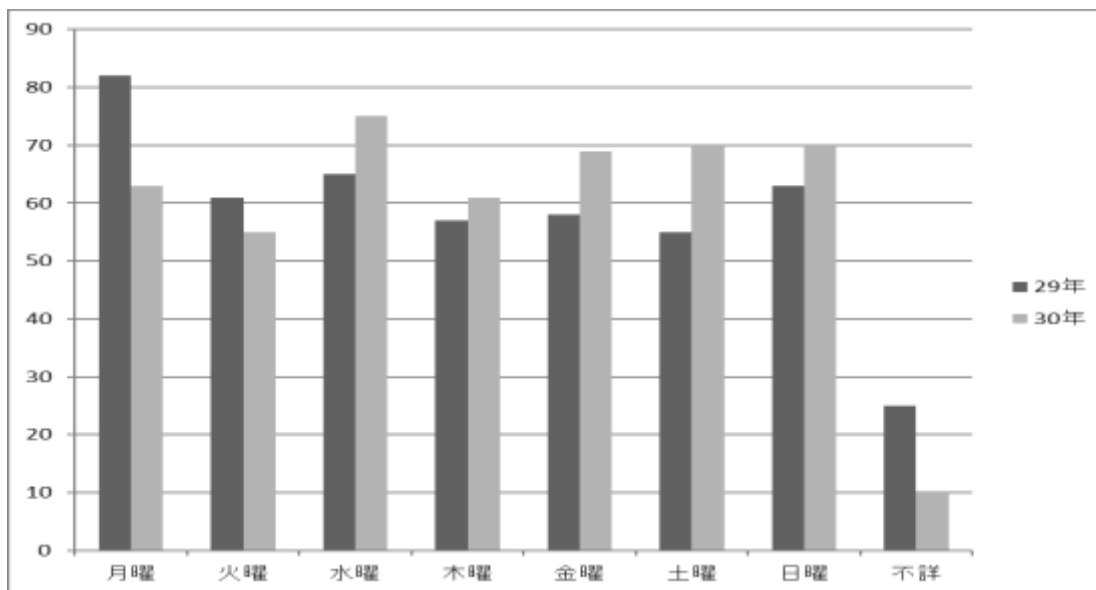
9 手段別自殺者数(30-29 内閣府・警察庁統計)



手段別 * 例年、首つりと飛び降りが多い。

年次別	首つり	服毒	練炭等	飛び降り	飛び込み	その他	不詳	計
30年	247	10	20	127	13	56	0	473
29年	258	9	22	125	14	38	0	466

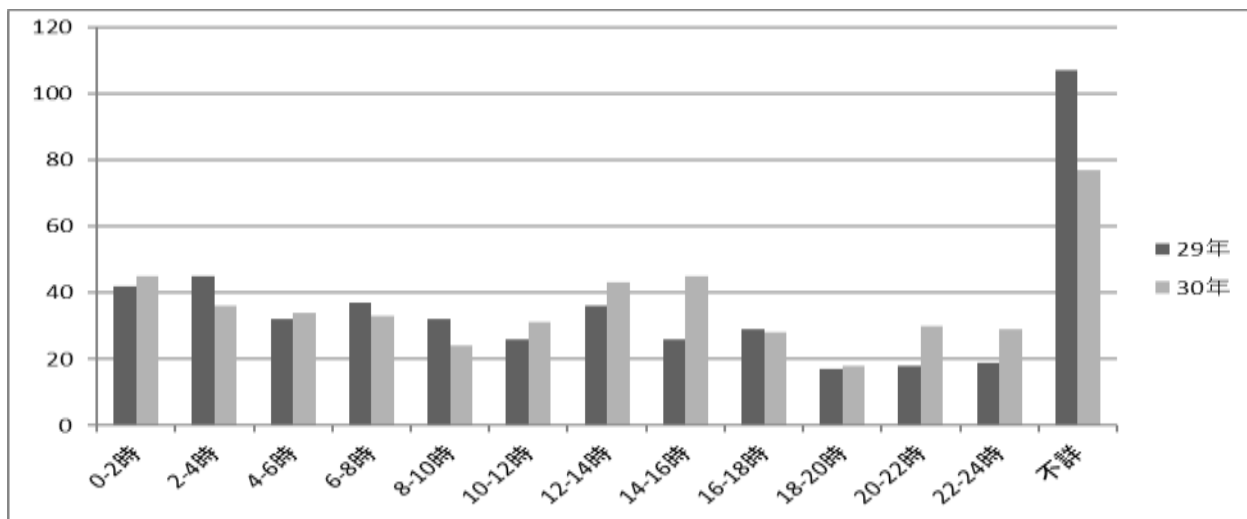
10. 曜日別自殺者数(30-29 内閣府・警察庁統計)



曜日別 * 例年、月曜日が多いが平成30年は減少し日曜日が増加傾向にある。

年次別	月曜	火曜	水曜	木曜	金曜	土曜	日曜	不詳	計
30年	63	55	75	61	69	70	70	10	473
29年	82	61	65	57	58	55	63	25	466

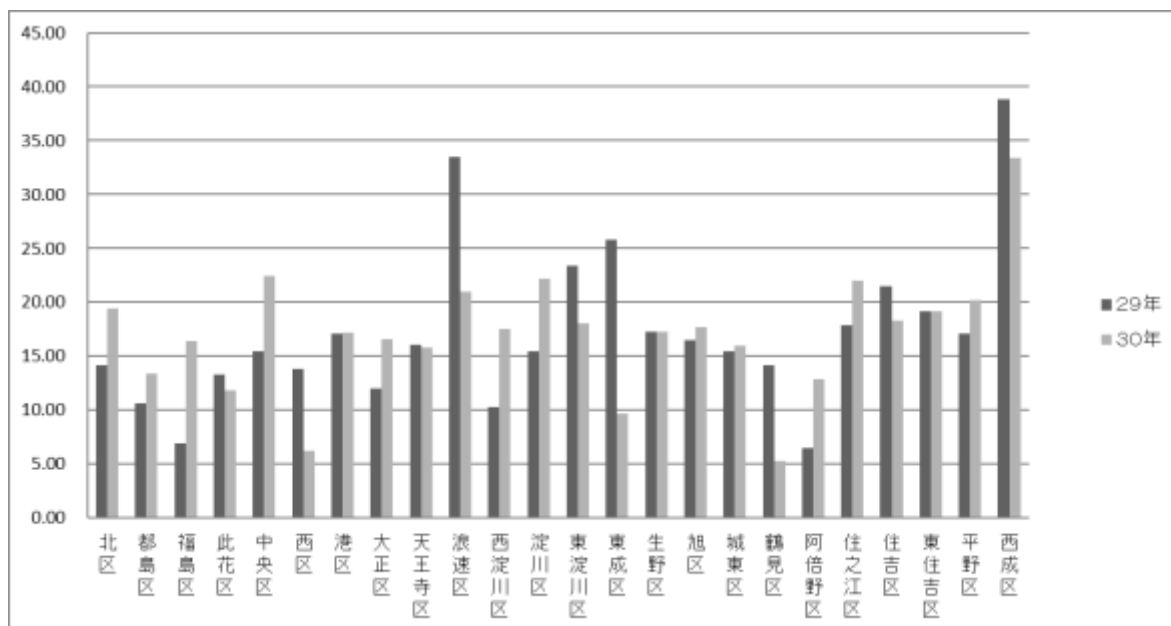
11. 発見時間帯別自殺者数(30-29 内閣府・警察庁統計)



発見時間帯別 * 12~16時が増加している。

年次別	0-2時	2-4時	4-6時	6-8時	8-10時	10-12時	12-14時	14-16時	16-18時	18-20時	20-22時	22-24時	不詳	計
30年	45	36	34	33	24	31	43	45	28	18	30	29	77	473
29年	42	45	32	37	32	26	36	26	29	17	18	19	107	466

12 区別の自殺死亡率の状況(30-29 内閣府・警察庁統計)



* 15区で増加。