

★ 感染症発生動向調査情報 ★

2025 年 12 月 25 日発行 大阪市感染症情報センター

第 51 週のトピックス (2025 年 12 月 15 日～2025 年 12 月 21 日)

「インフルエンザ 減少続く」

第 51 週の小児科・眼科定点疾患の報告数の総計は 1,613 例であり、前週比 0.7%減であった。定点あたり報告数の第 1 位は感染性胃腸炎で以下、A 群溶血性レンサ球菌咽頭炎、RS ウイルス感染症、流行性角結膜炎、水痘の順で、定点あたり報告数はそれぞれ 3.90、2.31、1.01、0.61、0.42 である。

感染性胃腸炎の報告数は前週比 2%減の 721 例で、南河内 5.93、中河内 5.32、大阪市西部 5.30、北河内 5.00、三島 4.00 であった。

A 群溶血性レンサ球菌咽頭炎は 7%増の 428 例で、大阪市南部 4.94、泉州 2.50、中河内 2.42 である。3 週連続で増加している。

RS ウイルス感染症は 9%増の 186 例で、南河内 2.27、北河内 1.78、大阪市北部 1.62 であった。

流行性角結膜炎は 9%減の 31 例で、堺市 1.40、泉州 1.33、大阪市東部 0.80 である。

水痘は 8%増の 78 例で、大阪市西部 0.70、堺市 0.65、大阪市東部 0.58 であった。

インフルエンザは 13%減の 6,352 例で、定点あたり報告数は 21.90 である。北河内 34.92、大阪市西部 28.00、中河内 26.45、大阪市北部 22.90、堺市 21.36 である。年齢別割合では 0 歳～14 歳までが 4,659 例で全体の 73.3%を占めていた。

新型コロナウイルス感染症は 6%増の 168 例で、定点あたり報告数は 0.58 である。北河内 1.18、大阪市西部 0.67、南河内 0.65、泉州 0.58、豊能 0.56 であった。

急性呼吸器感染症 (ARI) は 4%減の 14,471 例で、定点あたり報告数は 49.90 である。北河内 65.29、南河内 62.83、堺市 58.24、大阪市北部 56.15、中河内 55.62 であった。

(注) このトピックスは、大阪府全域のデータをもとに作成しております。

★ センター事務局から定点の先生方へのお知らせ

- ◆各定点医療機関へのごお願い：患者の発生がなくても、必ずご報告をお願いします。

2025 年第 52 週の報告は、**2026 年 1 月 5 日(月)午前中まで**にお願いします。

2026 年第 1 週の報告は、**2026 年 1 月 5 日(月)まで**にお願いします。

(患者が「0 人」であっても報告が必要です。)

- ◆2025 年第 51 週の全国感染症情報(還元情報)を送付します。

お問い合わせ先

大阪市保健所 感染症対策課

〒545-0051

大阪市阿倍野区旭町 1 丁目 2 番 7-1000 号

あべのメディックス内

TEL 06-6647-0656

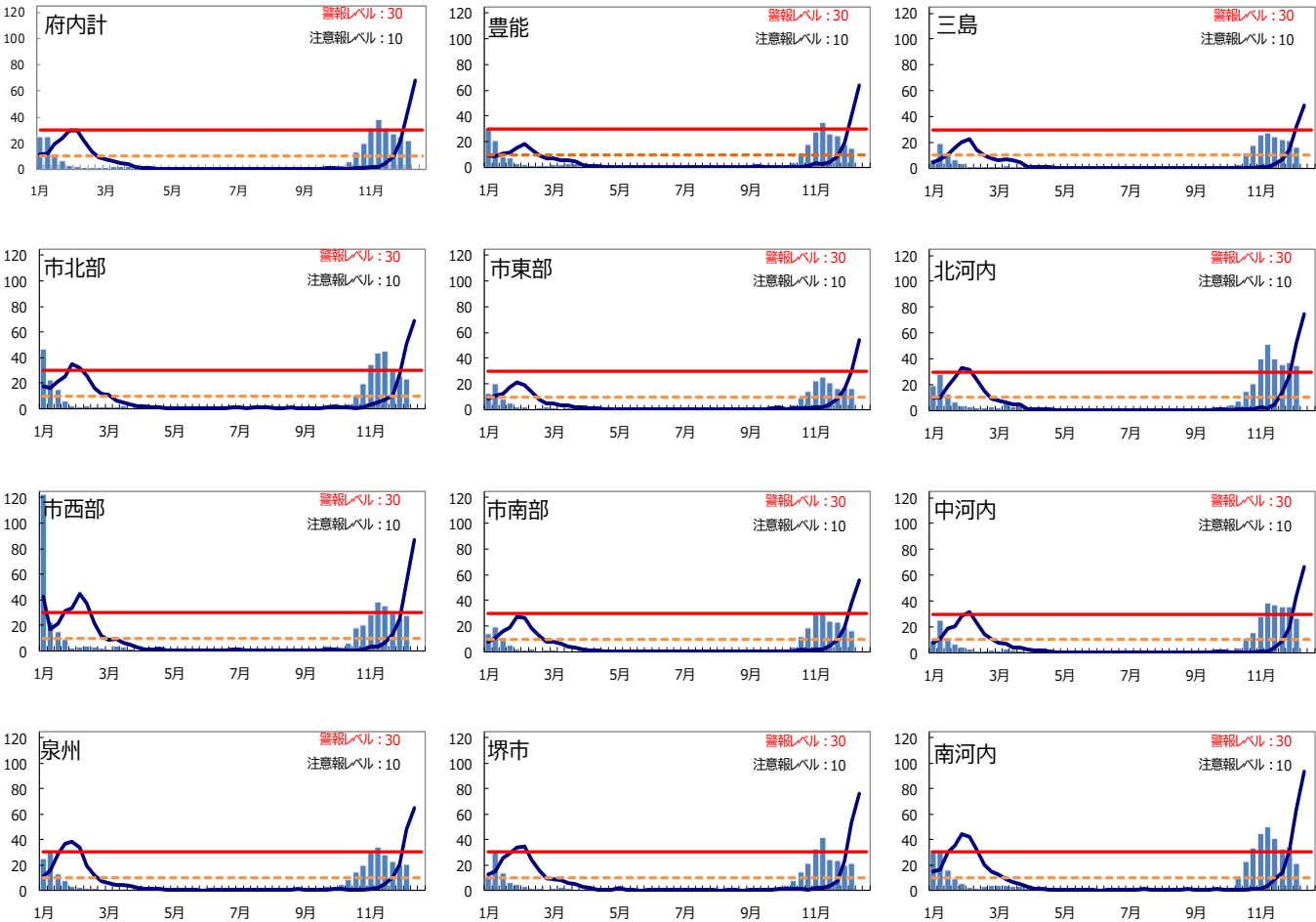
FAX 06-6647-1029

Email fc0019@city.osaka.lg.jp

<https://www.city.osaka.lg.jp/kenko/page/0000025741.html>

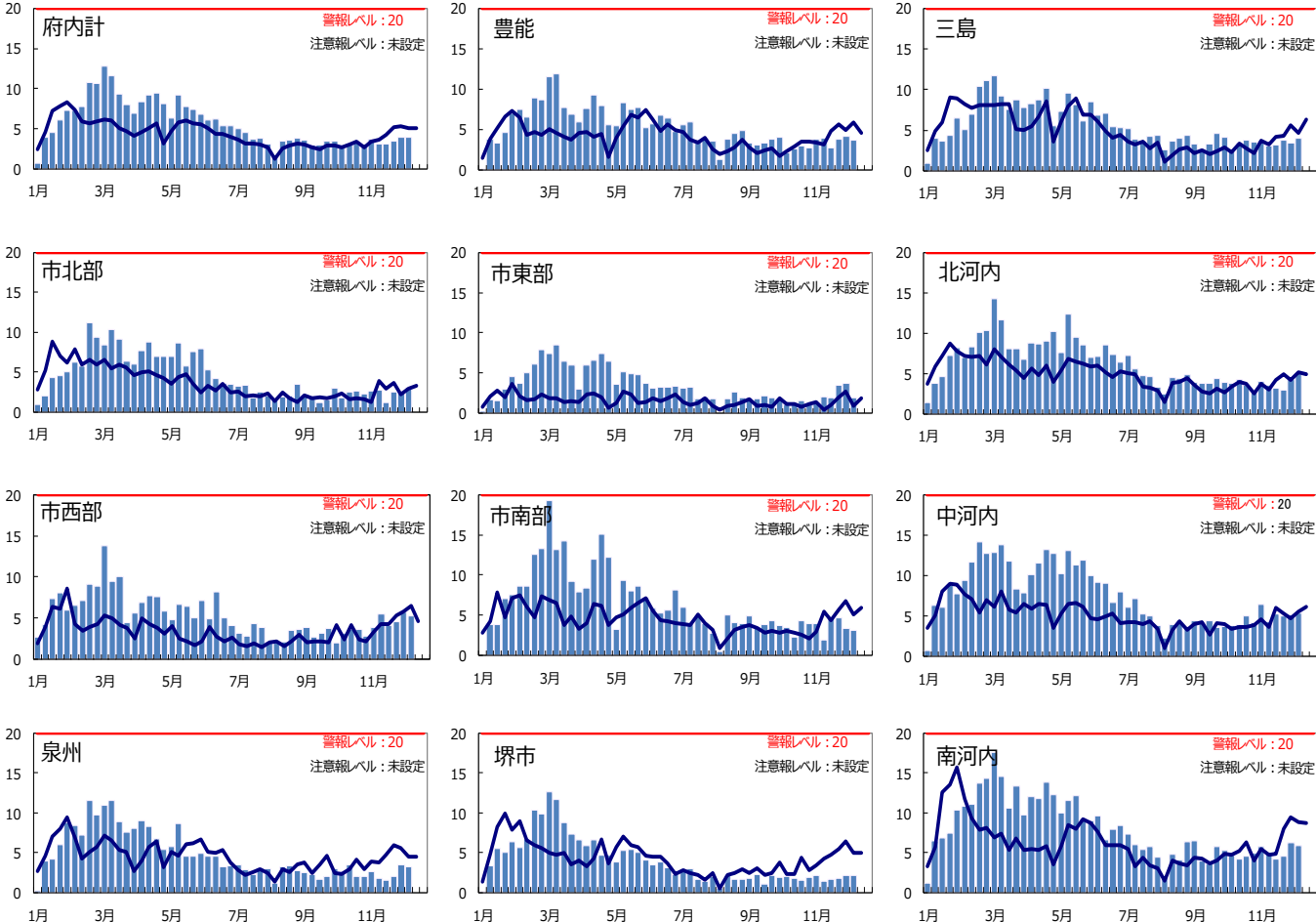
インフルエンザ

線(2024年1週～2024年52週) 棒(2025年1週～2025年51週)



感染性胃腸炎

線(2024年1週～2024年52週) 棒(2025年1週～2025年51週)



感染症発生動向調査情報（ブロック別・疾患別・年齢別患者発生数）

2025年12月23日

（ブロック別）

ブロック名 定点数 疾病名		01	02	03	04	05	06	07	08	09	10	11	合 計		
		豊能	三島	北河内	中河内	南河内	堺市	泉州	大阪市 北部	大阪市 西部	大阪市 東部	大阪市 南部			
		小 児 科	22	17	23	19	15	17	20	13	10	12		17	185
		眼 科	5	4	6	5	4	5	6	5	2	5		4	51
		基 幹	2	2	2	2	2	2	4				18		
		インフルエンザ*	34	27	38	29	23	25	33	20	15	20	26	290	
小児科 定点把握疾患	RSウイルス感染症	8	1	41	9	34	14	23	21	11	14	10	186		
	咽頭結膜熱	8	2	11	5	11	2	9	6	2	2	8	66		
	A群溶血性レンサ球菌咽頭炎	53	19	45	46	34	35	50	22	17	23	84	428		
	感染性胃腸炎	80	68	115	101	89	36	64	40	53	23	52	721		
	水痘	8	5	13	3	3	11	9	5	7	7	7	78		
	手足口病	0	0	0	0	2	0	1	0	0	2	0	5		
	伝染性紅斑	4	1	11	9	9	3	14	2	3	1	2	59		
	突発性発しん	1	4	3	6	4	2	0	0	0	2	2	24		
	ヘルパンギーナ	0	1	0	0	0	0	3	0	0	1	0	5		
	流行性耳下腺炎	1	0	1	2	1	0	2	0	0	1	1	9		
把握 科 疾患 定点	急性出血性結膜炎	0	0	0	0	1	0	0	0	0	0	0	1		
	流行性角結膜炎	3	0	1	2	1	7	8	3	1	4	1	31		
合 計		166	101	241	183	189	110	183	99	94	80	167	1613		
基幹 定点把握疾患	細菌性髄膜炎	0	0	0	0	0	1	0	0				1		
	無菌性髄膜炎	0	0	0	0	0	0	0	0				0		
	マイコプラズマ肺炎	0	1	0	0	0	1	0	1				3		
	クラミジア肺炎（オウム病を除く）	0	1	0	0	0	0	0	0				1		
	感染性胃腸炎（ロタウイルス）	0	1	1	0	0	0	0	0				2		
イ定	インフルエンザ	504	435	1327	767	487	534	666	458	420	326	428	6352		

（年齢別）

第51週 2025年12月15日～2025年12月21日

年齢 区分	6 ヶ 月 未 満	12 ヶ 月 未 満	1 歳	2 歳	3 歳	4 歳	5 歳	6 歳	7 歳	8 歳	9 歳	10 歳 か ら 14 歳	15 歳 か ら 19 歳	20 歳 以 上	合 計
疾病名															
R	29	23	53	38	25	6	4	2	0	2	0	3	0	1	186
咽	1	4	18	13	6	5	8	3	2	0	1	1	0	4	66
A	4	3	12	29	40	49	48	45	31	40	33	69	3	22	428
感	7	41	89	85	49	50	56	60	43	37	34	83	25	62	721
水	0	1	1	3	1	4	8	6	6	10	12	24	1	1	78
手	0	1	3	0	0	0	0	0	0	0	1	0	0	0	5
伝	0	1	2	2	8	12	13	6	5	3	5	2	0	0	59
突	0	3	17	3	0	1	0	0	0	0	0	0	0	0	24
へ	0	1	1	1	0	0	0	0	1	0	0	0	0	1	5
流	0	0	0	1	0	1	1	1	0	1	1	3	0	0	9
急	0	0	0	0	0	0	0	0	0	0	0	0	0	1	1
流	0	0	0	2	2	0	3	1	0	1	1	1	2	18	31
合計	41	78	196	177	131	128	141	124	88	94	88	186	31	110	1613
細	0	0	0	0	0	0	0	0	0	0	0	0	0	1	1
無	0	0	0	0	0	0	0	0	0	0	0	0	0	0	0
マ	0	0	0	0	0	1	0	0	0	0	0	2	0	0	3
ク	0	0	0	0	0	0	0	0	1	0	0	0	0	0	1
ロ	0	0	2	0	0	0	0	0	0	0	0	0	0	0	2
イ	54	64	289	337	364	393	422	388	397	337	318	1296	398	1295	6352

新型コロナウイルス感染症（COVID-19）ブロック別 ・ 年齢別患者発生数

(ブロック別) 第51週 2025年12月15日～2025年12月21日

ブロック名	01 豊能	02 三島	03 北河内	04 中河内	05 南河内	06 堺市	07 泉州	08 大阪市 北部	09 大阪市 西部	10 大阪市 東部	11 大阪市 南部	合 計
COVID-19定点数	34	27	38	29	23	25	33	20	15	20	26	290
疾病名	報告数											
新型コロナウイルス感染症	19	11	45	14	15	8	19	7	10	11	9	168
疾病名	定点あたり報告数											
新型コロナウイルス感染症	0.56	0.41	1.18	0.48	0.65	0.32	0.58	0.35	0.67	0.55	0.35	0.58
50週	0.47	0.30	0.45	0.52	1.00	0.60	0.52	0.65	0.20	1.10	0.38	0.55
49週	0.62	0.59	1.03	0.69	0.78	0.88	0.58	0.15	0.33	0.90	0.46	0.67
48週	0.85	0.41	0.76	1.03	1.43	0.92	0.79	0.70	0.33	0.95	0.88	0.83
47週	1.23	0.52	0.92	0.86	1.17	0.96	1.00	0.90	1.13	2.00	0.62	1.00
46週	0.97	0.70	1.11	0.62	0.87	1.16	1.24	0.90	0.60	1.50	0.77	0.96

(性別・年齢別)

年齢区分	0歳	1歳 から 4歳	5歳 から 9歳	10歳 から 19歳	20歳 から 29歳	30歳 から 39歳	40歳 から 49歳	50歳 から 59歳	60歳 から 69歳	70歳 から 79歳	80歳 以上	合計
新型コロナウイルス感染症	報告数											
男	4	7	4	5	7	10	4	3	6	7	8	65
女	4	12	13	11	7	5	7	18	7	9	10	103
計	8	19	17	16	14	15	11	21	13	16	18	168
	4.8%	11.3%	10.1%	9.5%	8.3%	8.9%	6.5%	12.5%	7.7%	9.5%	10.7%	

急性呼吸器感染症（ARI）ブロック別 ・ 年齢別患者発生数

(ブロック別) 第51週 2025年12月15日～2025年12月21日

ブロック名	01 豊能	02 三島	03 北河内	04 中河内	05 南河内	06 堺市	07 泉州	08 大阪市 北部	09 大阪市 西部	10 大阪市 東部	11 大阪市 南部	合 計
ARI定点数	34	27	38	29	23	25	33	20	15	20	26	290
疾病名	報告数											
ARI感染症	1,352	869	2,481	1,613	1,445	1,456	1,718	1,123	767	593	1,054	14,471
疾病名	定点あたり報告数											
ARI感染症	39.76	32.19	65.29	55.62	62.83	58.24	52.06	56.15	51.13	29.65	40.54	49.90
50週	40.62	35.33	68.55	63.28	75.78	53.16	53.18	56.40	47.73	31.70	40.38	52.17
49週	45.38	35.44	69.21	64.00	81.61	59.52	58.79	53.70	49.67	33.00	46.27	55.08
48週	46.44	39.04	71.97	61.55	80.78	55.72	55.24	70.10	91.93	35.65	41.81	57.96
47週	62.80	42.63	82.16	67.83	99.04	81.48	66.91	77.15	60.47	42.10	43.96	66.65
46週	61.49	41.56	82.08	63.21	96.78	79.64	67.61	64.15	58.67	37.70	55.50	65.41

(性別・年齢別)

年齢区分	0歳	1歳 から 4歳	5歳 から 9歳	10歳 から 14歳	15歳 から 19歳	20歳 から 29歳	30歳 から 39歳	40歳 から 49歳	50歳 から 59歳	60歳 から 69歳	70歳 から 79歳	80歳 以上	合計
ARI感染症	報告数												
男	372	2,345	1,759	997	303	292	228	174	218	179	193	194	7,254
女	330	2,185	1,607	833	317	396	348	290	262	199	223	227	7,217
計	702	4,530	3,366	1,830	620	688	576	464	480	378	416	421	14,471
	4.9%	31.3%	23.3%	12.6%	4.3%	4.8%	4.0%	3.2%	3.3%	2.6%	2.9%	2.9%	

全国感染症集計 2025年51週(12月15日～12月21日)

1～4類・5類(全数把握)	報告数
エボラ出血熱	0
クリミア・コンゴ出血熱	0
痘そう	0
南米出血熱	0
ペスト	0
マールブルグ病	0
ラッサ熱	0
急性灰白髄炎	0
ジフテリア	0
重症急性呼吸器症候群(病原体がベータコロナウイルス属SARSコロナウイルスであるものに限る)	0
鳥インフルエンザ(H5N1)	0
中東呼吸器症候群(病原体がベータコロナウイルス属MERSコロナウイルスであるものに限る)	0
鳥インフルエンザ(H7N9)	0
コレラ	0
細菌性赤痢	1
腸管出血性大腸菌感染症	47
腸チフス	0
パラチフス	0
E型肝炎	13
ウエストナイル熱(ウエストナイル脳炎含む)	0
A型肝炎	1
エキノкокクス症	0
エムボックス	2
黄熱	0
オウム病	1
オムスク出血熱	0
回帰熱	0
キャサヌル森林病	0
Q熱	0
狂犬病	0
コクシジオイデス症	0
ジカウイルス感染症	0
重症熱性血小板減少症候群	1
腎症候性出血熱(HFRS)	0
西部ウマ脳炎	0
ダニ媒介脳炎	0
炭疽	0
チクングニア熱	0
つつが虫病	32
デング熱	1
東部ウマ脳炎	0
鳥インフルエンザ	0
ニパウイルス感染症	0
日本紅斑熱	2
日本脳炎	0
ハンタウイルス肺症候群(HPS)	0
Bウイルス病	0
鼻疽	0
ブルセラ症	0
ベネズエラウマ脳炎	0
ヘンドラウイルス感染症	0
発しんチフス	0
ボツリヌス症	0
マラリア	0
野兎病	0
ライム病	0
リッサウイルス感染症	0
リフトバレー熱	0
類鼻疽	0
レジオネラ症	26
レプトスピラ症	0
ロッキー山紅斑熱	0

1～4類・5類(全数把握)	報告数
アメーバ赤痢	5
ウイルス性肝炎(E型肝炎及びA型肝炎を除く。)	4
カルバペネム耐性腸内細菌目細菌感染症	9
急性弛緩性麻痺(ポリオを除く。)	1
急性脳炎(ウエストナイル脳炎、西部ウマ脳炎、ダニ媒介脳炎、東部ウマ脳炎、日本脳炎、ベネズエラウマ脳炎及びリフトバレー熱を除く。)	9
クリプトスポリジウム症	0
クロイツフェルト・ヤコブ病	5
劇症型溶血性レンサ球菌感染症	28
後天性免疫不全症候群(HIV感染症を含む)	9
ジアルジア症	0
侵襲性インフルエンザ菌感染症	5
侵襲性髄膜炎菌感染症	5
侵襲性肺炎球菌感染症	41
水痘(患者が入院を要すると認められるものに限る。)	8
先天性風しん症候群	0
梅毒	138
播種性クリプトкокクス症	3
破傷風	0
バンコマイシン耐性黄色ブドウ球菌感染症	0
バンコマイシン耐性腸球菌感染症	4
百日咳	377
風しん	0
麻しん	1
薬剤耐性アシネトバクター感染症	0

定点把握	報告数	定点当り
インフルエンザ	126,127	32.73
COVID-19	4,778	1.24
RSウイルス感染症	1,480	0.63
咽頭結膜熱	750	0.32
A群溶血性レンサ球菌咽頭炎	6,512	2.77
感染性胃腸炎	12,510	5.33
水痘	908	0.39
手足口病	136	0.06
伝染性紅斑	1,191	0.51
突発性発しん	509	0.22
ヘルパンギーナ	51	0.02
流行性耳下腺炎	80	0.03
急性出血性結膜炎	9	0.01
流行性角結膜炎	419	0.60
細菌性髄膜炎	15	0.03
無菌性髄膜炎	13	0.03
マイコプラズマ肺炎	389	0.81
クラミジア肺炎(オウム病を除く)	6	0.01
感染性胃腸炎(ロタウイルス)	12	0.02
急性呼吸器感染症	296,974	77.34

定点数	
インフルエンザ／COVID-19	3,854
小児科	2,347
眼科	696
基幹病院	481
急性呼吸器感染症	3,840

11月(月報)	性感染症・基幹定点	報告数	定点当り
性器クラミジア感染症		2,295	2.34
性器ヘルペスウイルス感染症		904	0.92
尖圭コンジローマ		472	0.48
淋菌感染症		643	0.66
メチシリン耐性黄色ブドウ球菌感染症		1,233	2.57
ペニシリン耐性肺炎球菌感染症		24	0.05
薬剤耐性緑膿菌感染症		9	0.02

定点数	
STD	981
基幹病院	480

注意 記載データは速報性を重視していますので、今後の調査結果で若干変更が生じることがあります。