

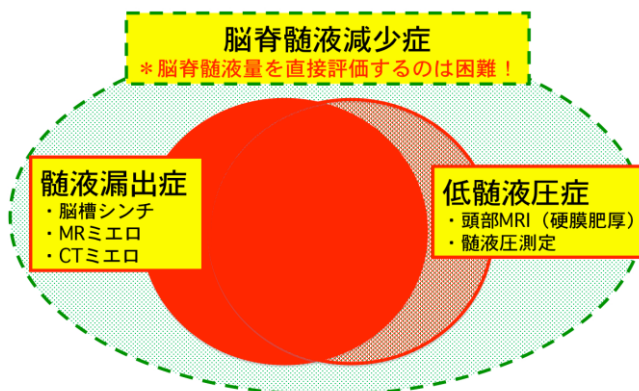
「脳脊髄液減少症」について

こんな症状はありませんか？

起立性頭痛(立位によって増強する頭痛)、全身倦怠感
頸部痛、悪心、めまいなど
⇒それは、脳脊髄液減少症の症状かもしれません。

「脳脊髄液減少症」とは？

脳脊髄液減少症とは、何らかの理由で脳脊髄液が減少し、頭痛や様々な症状が現れる疾患です。



【脳脊髄液減少症の診断・治療法の確立に関する研究班
脳脊髄液漏出症画像判定基準・画像診断基準】

原因は？

交通事故、スポーツ外傷、日常生活上の転倒・打撲、医療行為が原因となる場合がありますが、原因不明なこともあります。

子どもでも発症することがあり、学校生活の中の些細な事故が原因の場合もあると言われています。



治療法は？

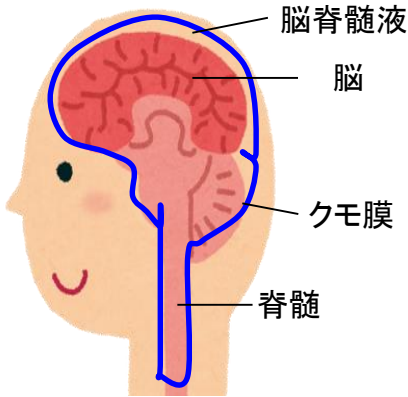
★安静臥床と水分摂取療法は効果的な治療法です。

★ブラッドパッチ治療(硬膜外自家血注入療法)が保険適用になりました。

↳ 脳脊髄液が漏れ出ている部分を自分の血液を注入することで塞ぐ治療法です。

早期発見・早期治療が大切です！

脳脊髄液とは？



脳や脊髄は、無色透明な脳脊髄液で満たされています。脳脊髄液は、クモ膜下腔を循環しています。クモ膜は、**脳脊髄を覆っている髄膜の1つで、オブラートのように薄い膜**でできています。

脳脊髄液の1日の産生量は約500mlで成人では180ml前後の髄液がたまっており、1日3-4回入れ替わっているとされています。

脳脊髄液は、血液から作られ血液に戻っていきます。

詳しくは、大阪市ホームページ内サイト検索より「脳脊髄液減少症」で検索してご覧ください。

お問い合わせ： 区保健福祉センター 地域保健活動業務担当

区	連絡先	区	連絡先	区	連絡先
北	6313-9968	天王寺	6774-9968	城東	6930-9968
都島	6882-9968	浪速	6647-9968	鶴見	6915-9968
福島	6464-9968	西淀川	6478-9968	阿倍野	6622-9968
此花	6466-9968	淀川	6308-9968	住之江	6682-9968
中央	6267-9968	東淀川	4809-9968	住吉	6694-9968
西	6532-9968	東成	6977-9968	東住吉	4399-9968
港	6576-9968	生野	6715-9968	平野	4302-9968
大正	4394-9968	旭	6957-9968	西成	6659-9968