

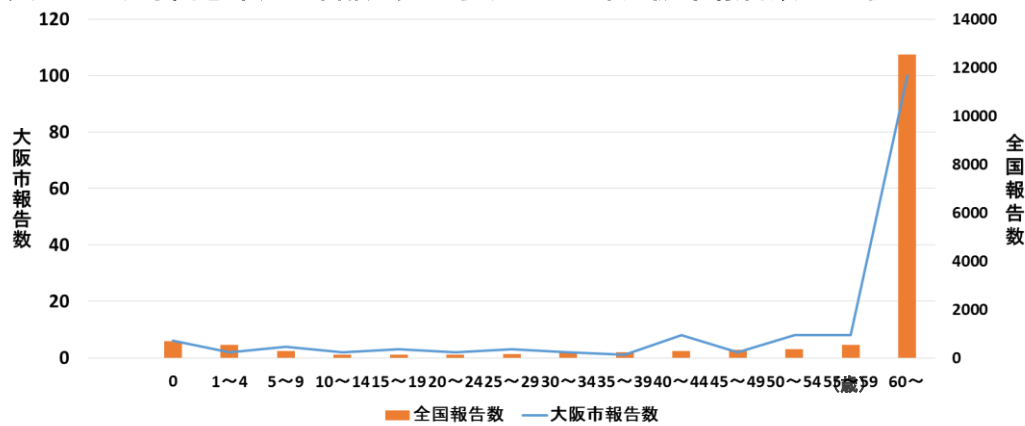
5) 基幹定点把握疾患(月報)

月別発生状況 2017年

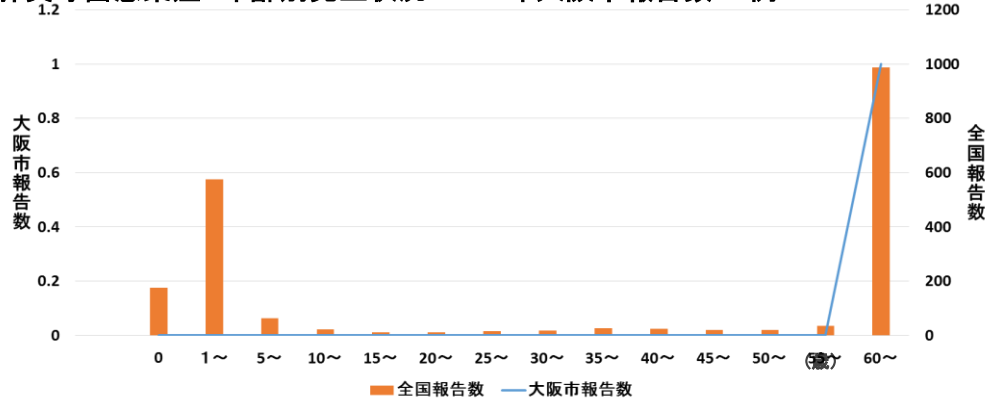
月	1		2		3		4		5		6	
疾患名	報告数	定点あたり数	報告数	定点あたり数	報告数	定点あたり数	報告数	定点あたり数	報告数	定点あたり数	報告数	定点あたり数
メチシリン耐性黄色ブドウ球菌感染症	19	4.75	11	2.75	12	3.00	17	4.25	9	2.25	16	4.00
ペニシリン耐性肺炎球菌感染症	0	0.00	0	0.00	0	0.00	1	0.25	0	0.00	0	0.00
薬剤耐性緑膿菌感染症	0	0.00	0	0.00	0	0.00	0	0.00	0	0.00	0	0.00

月	7		8		9		10		11		12		計	
疾患名	報告数	定点あたり数	報告数	定点あたり数	報告数	定点あたり数	報告数	定点あたり数	報告数	定点あたり数	報告数	定点あたり数	報告数	定点あたり数
メチシリン耐性黄色ブドウ球菌感染症	6	1.50	11	2.75	13	3.25	12	3.00	13	3.25	12	3.00	151	37.75
ペニシリン耐性肺炎球菌感染症	0	0.00	0	0.00	0	0.00	0	0.00	0	0.00	0	0.00	1	0.25
薬剤耐性緑膿菌感染症	0	0.00	0	0.00	0	0.00	0	0.00	0	0.00	0	0.00	0	0.00

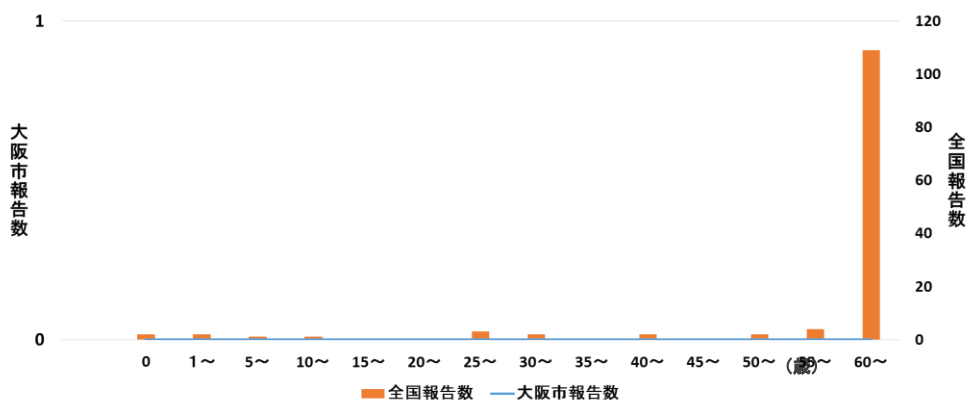
メチシリン耐性黄色ブドウ球菌感染症 年齢別発生状況 2017年大阪市報告数: 151例



ペニシリン耐性肺炎球菌感染症 年齢別発生状況 2017年大阪市報告数: 1例

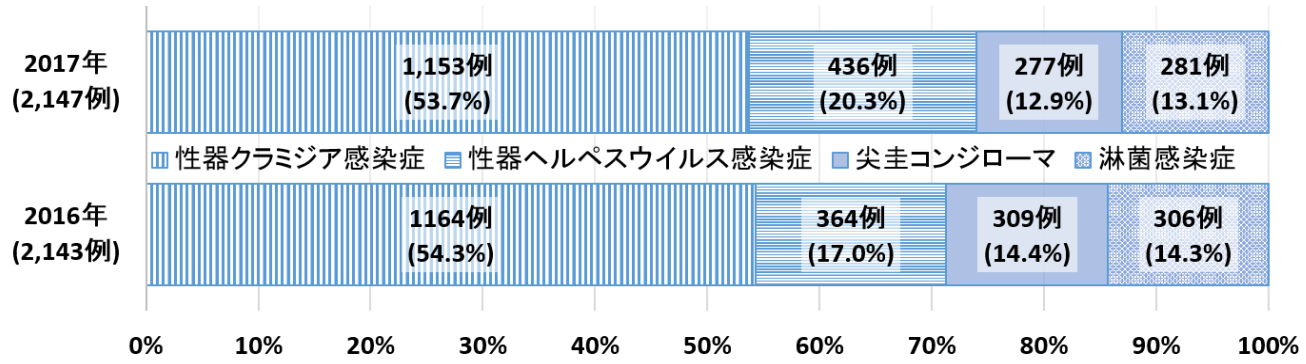


薬剤耐性緑膿菌感染症 年齢別発生状況 2017年大阪市報告数: 報告なし

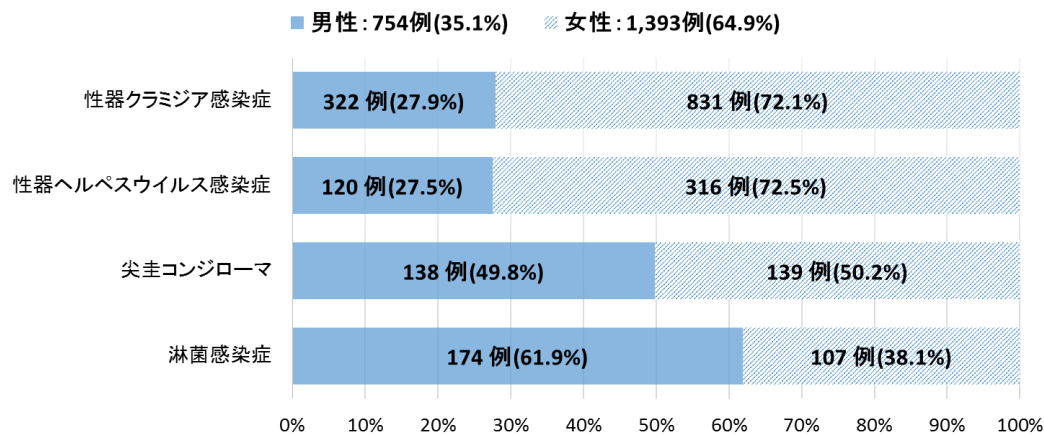


2 定点把握感染症(性感染症)

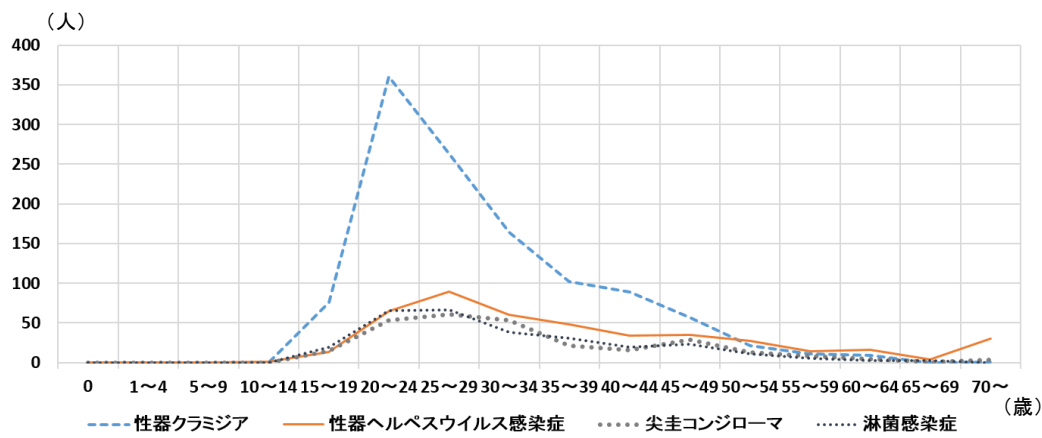
疾患別割合(男女計)



疾患別・男女別件数比較 2017年

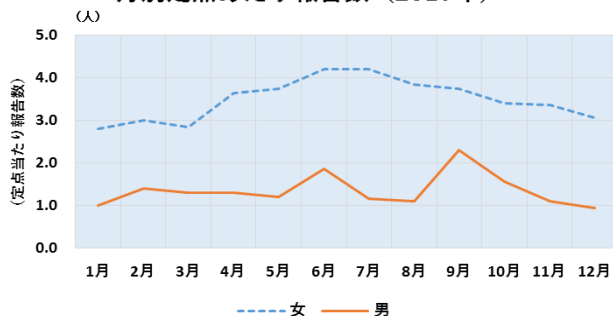


疾患別・年齢別患者報告数(男女計) 2017年



1) 性器クラミジア感染症

月別定点あたり報告数 (2017年)



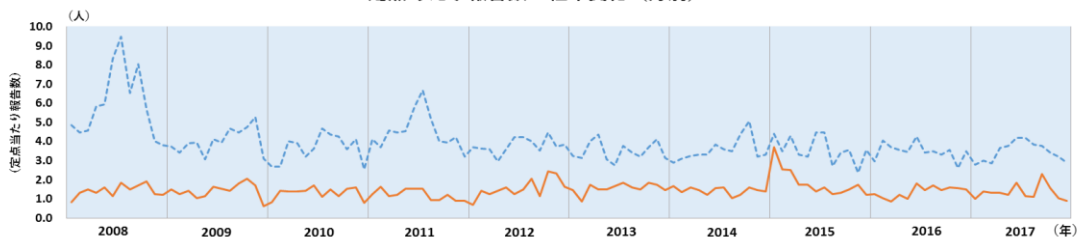
月別定点あたり報告数

月	1	2	3	4	5	6
女性	2.80	3.00	2.85	3.65	3.75	4.20
男性	1.00	1.40	1.30	1.30	1.20	1.85

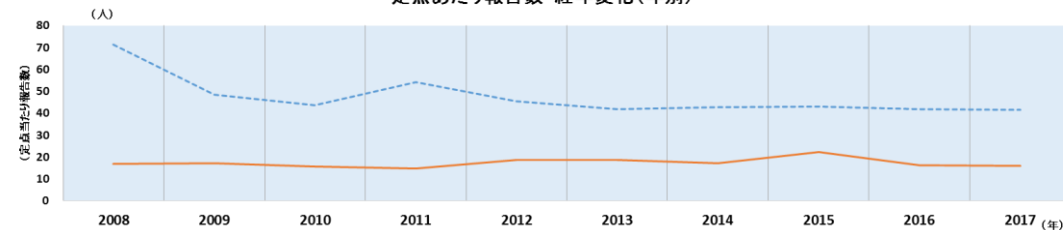
月	7	8	9	10	11	12
女性	4.20	3.85	3.75	3.40	3.37	3.05
男性	1.15	1.10	2.30	1.55	1.11	0.95

計	10年間の定点あたり数の平均
41.87	47.47
16.20	17.40

定点あたり報告数 経年変化 (月別)

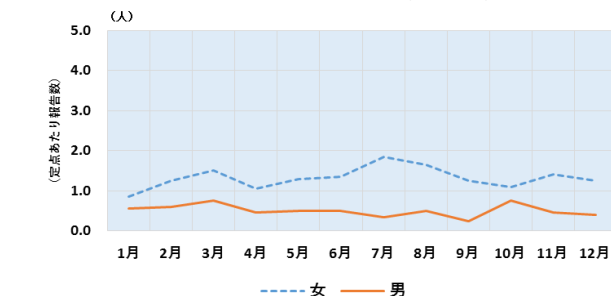


定点あたり報告数 経年変化 (年別)



2) 性器ヘルペスウイルス感染症

月別定点あたり報告数 (2017年)



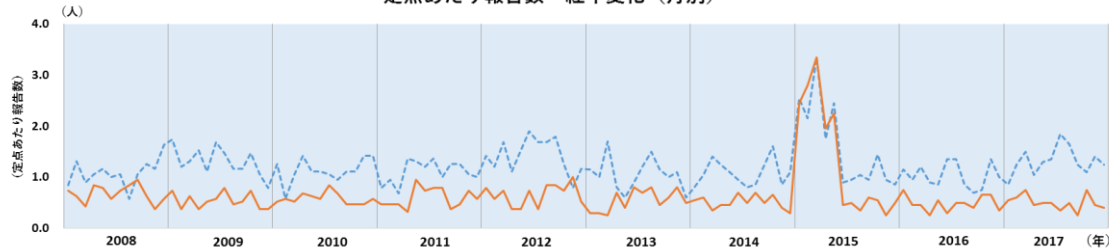
月別定点あたり報告数

月	1	2	3	4	5	6
女性	0.85	1.25	1.50	1.05	1.30	1.35
男性	0.55	0.60	0.75	0.45	0.50	0.50

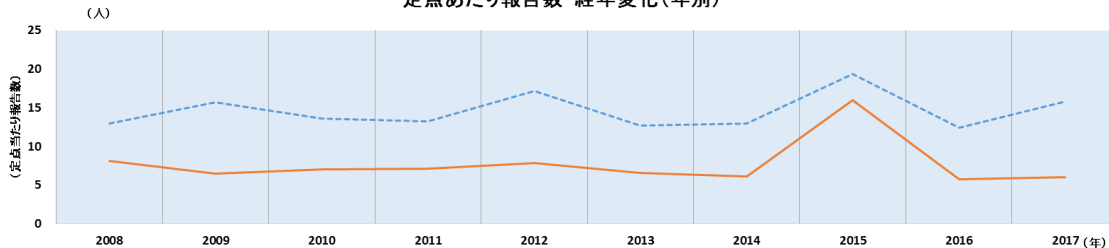
月	7	8	9	10	11	12
女性	1.85	1.65	1.25	1.10	1.47	1.32
男性	0.35	0.50	0.25	0.75	0.47	0.42

計	10年間の定点あたり数の平均
15.94	14.61
6.09	7.73

定点あたり報告数 経年変化 (月別)

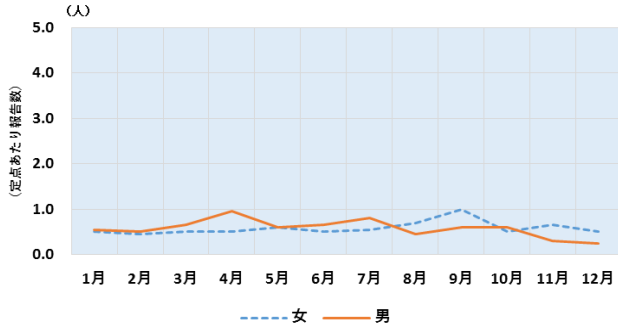


定点あたり報告数 経年変化 (年別)



3) 尖圭コンジローマ

月別定点あたり報告数 (2017年)



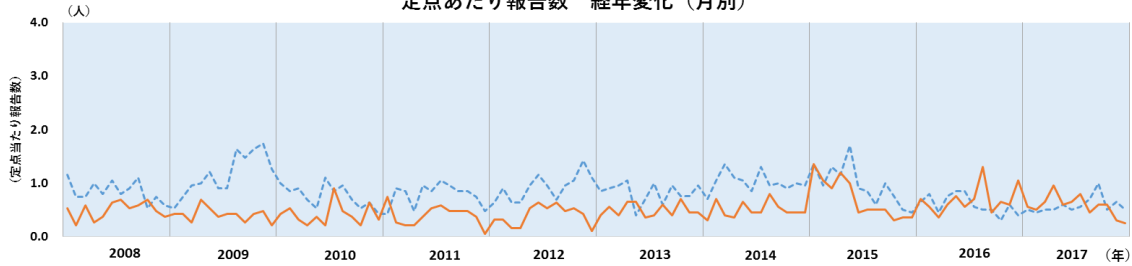
月別定点あたり報告数

月	1	2	3	4	5	6
女性	0.50	0.45	0.50	0.50	0.60	0.50
男性	0.55	0.50	0.65	0.95	0.60	0.65

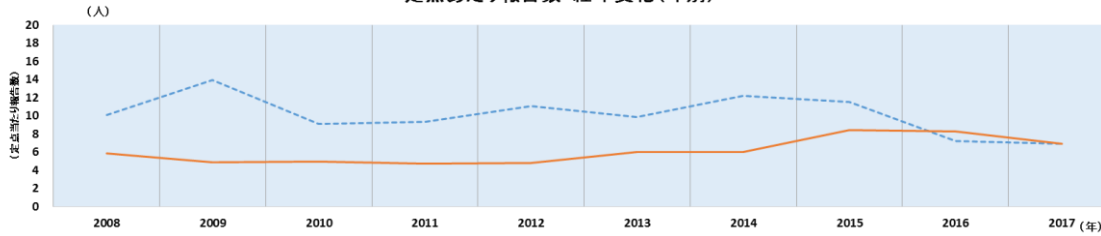
月	7	8	9	10	11	12
女性	0.55	0.70	1.00	0.50	0.68	0.53
男性	0.80	0.45	0.60	0.60	0.32	0.26

計	10年間の定点あたり数の平均
7.01	10.13
6.93	6.09

定点あたり報告数 経年変化 (月別)

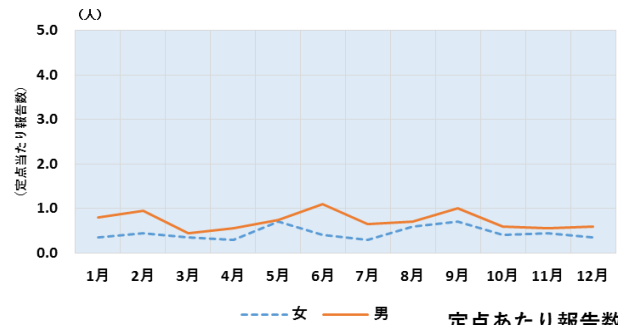


定点あたり報告数 経年変化 (年別)



4) 淋菌感染症

月別定点あたり報告数 (2017年)



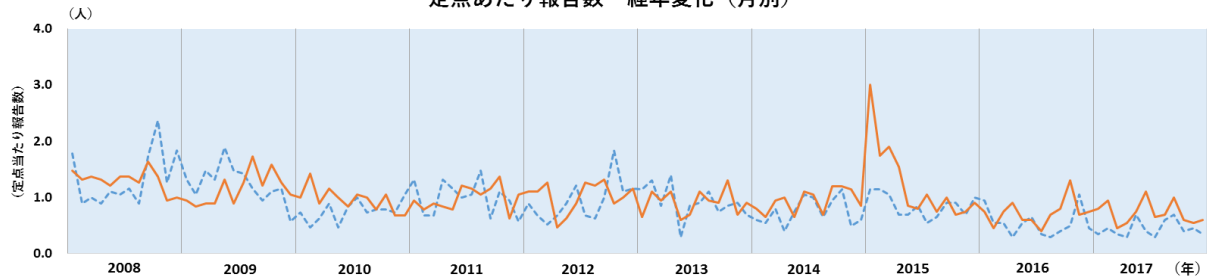
月別定点あたり報告数

月	1	2	3	4	5	6
女性	0.35	0.45	0.35	0.30	0.70	0.40
男性	0.80	0.95	0.45	0.55	0.75	1.10

月	7	8	9	10	11	12
女性	0.30	0.60	0.70	0.40	0.47	0.37
男性	0.65	0.70	1.00	0.60	0.58	0.63

計	10年間の定点あたり数の平均
5.39	10.57
8.76	12.00

定点あたり報告数 経年変化 (月別)



定点あたり報告数 経年変化 (年別)

