

2) インフルエンザ定点把握疾患

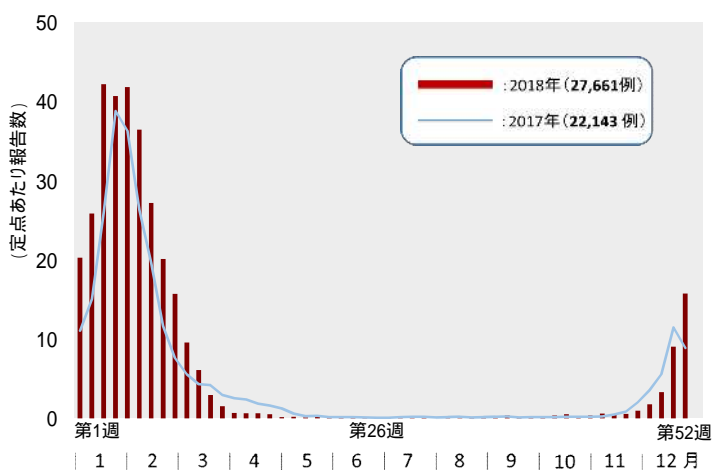
インフルエンザ

2018年のインフルエンザの報告数は27,661人、定点当たりの報告数は269.77であった。ここ10年の定点当たりの報告数の平均は252.38である。

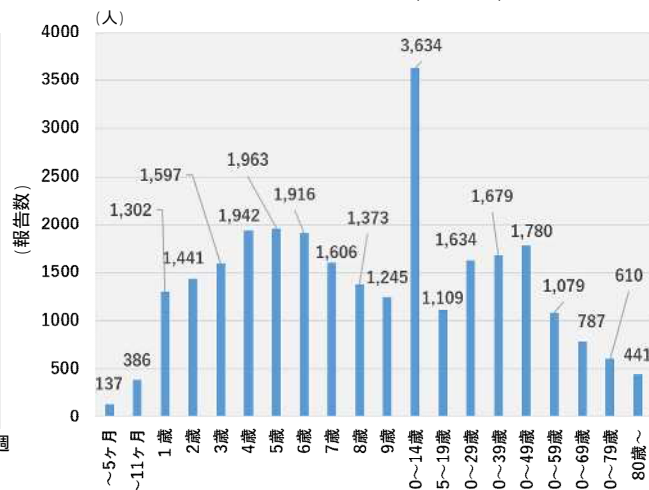
週別定点あたり報告数では、警報レベル開始基準値である30を超えたのは3週で、終息基準値である10を下回ったのは10週であった。ピークは5週の41.83であった。

年齢別患者報告数は、10～14歳が3,634人と最も多かった。

週別定点あたり報告数



年齢別患者報告数 (2018年)



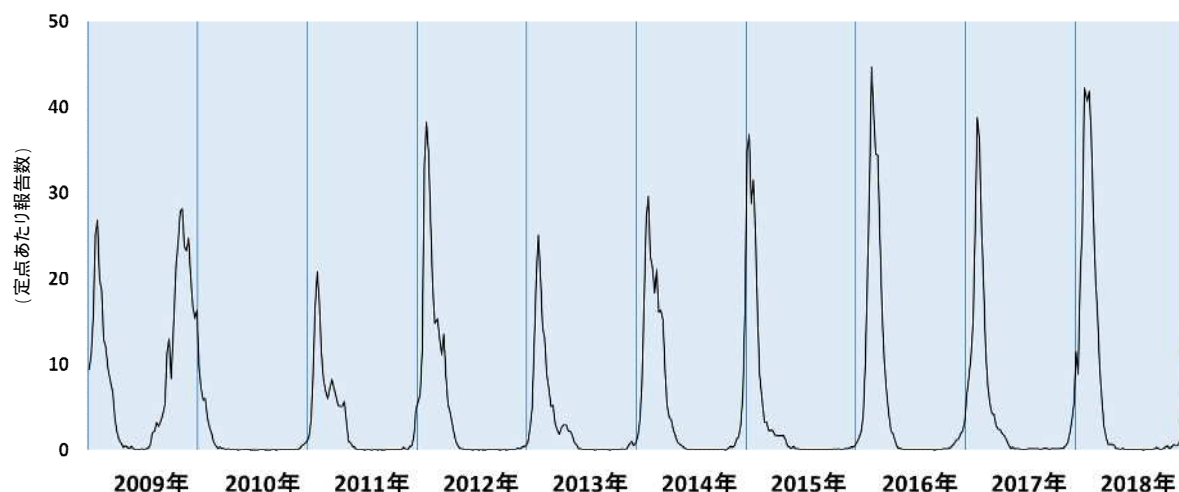
(ブロック別・週別定点あたり報告数)

週	1	2	3	4	5	6	7	8	9	10	11	12	13	14	15	16	17	18
市	20.26	25.87	42.18	40.70	41.83	36.45	27.20	20.11	15.70	9.56	6.10	2.94	1.52	0.66	0.65	0.63	0.49	0.14
北部	25.20	28.00	47.40	45.60	46.65	41.30	35.20	22.25	17.85	11.85	7.55	3.55	1.25	0.65	1.00	0.85	0.25	0.10
西部	52.33	42.73	58.93	54.40	57.13	54.13	39.33	27.00	19.60	10.40	7.47	3.60	2.80	0.60	0.73	1.47	1.60	0.27
東部	8.18	22.14	31.82	33.86	34.50	30.18	23.09	18.73	14.59	8.91	4.95	2.59	1.36	0.82	0.45	0.41	0.27	0.14
南部	8.63	17.96	37.27	34.81	35.50	27.81	17.54	15.81	12.85	7.93	5.19	2.41	1.12	0.56	0.48	0.15	0.23	0.12

週	19	20	21	22	23	24	25	26	27	28	29	30	31	32	33	34	35	36
市	0.18	0.08	0.27	0.10	0.10	0.08	0.02	0.02	0.04	0.02	0.04	0.05	0.00	0.02	0.04	0.05	0.05	0.14
北部	0.25	0.10	0.00	0.00	0.05	0.00	0.00	0.00	0.00	0.05	0.00	0.05	0.00	0.00	0.00	0.10	0.00	0.00
西部	0.13	0.20	1.20	0.13	0.27	0.20	0.00	0.00	0.00	0.00	0.00	0.07	0.00	0.00	0.00	0.00	0.00	0.53
東部	0.09	0.00	0.05	0.14	0.05	0.09	0.00	0.00	0.00	0.05	0.00	0.00	0.00	0.00	0.05	0.05	0.05	0.00
南部	0.23	0.08	0.12	0.12	0.08	0.08	0.08	0.08	0.12	0.00	0.12	0.08	0.00	0.08	0.07	0.04	0.11	0.15

週	37	38	39	40	41	42	43	44	45	46	47	48	49	50	51	52
市	0.35	0.15	0.10	0.17	0.36	0.49	0.21	0.33	0.57	0.49	0.54	0.96	1.76	3.31	9.04	15.75
北部	0.10	0.30	0.10	0.30	1.15	1.55	0.45	0.75	0.95	0.55	0.60	1.30	2.85	5.20	11.25	17.45
西部	1.27	0.20	0.20	0.13	0.20	0.07	0.07	0.33	0.53	0.20	0.87	1.00	1.13	4.27	17.07	30.93
東部	0.05	0.09	0.00	0.14	0.09	0.18	0.18	0.23	0.45	0.68	0.45	0.77	1.50	2.14	6.00	9.68
南部	0.26	0.07	0.11	0.11	0.07	0.19	0.15	0.11	0.41	0.44	0.37	0.85	1.52	2.33	5.41	11.00

定点あたり報告数 経年変化(2009年第1週～2018年第52週)

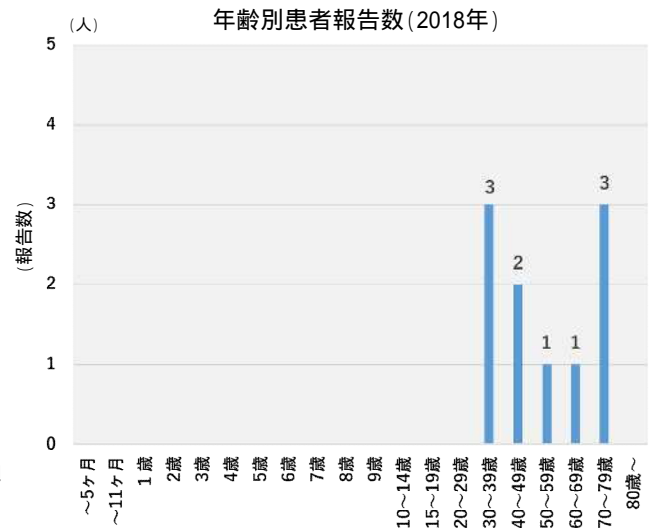
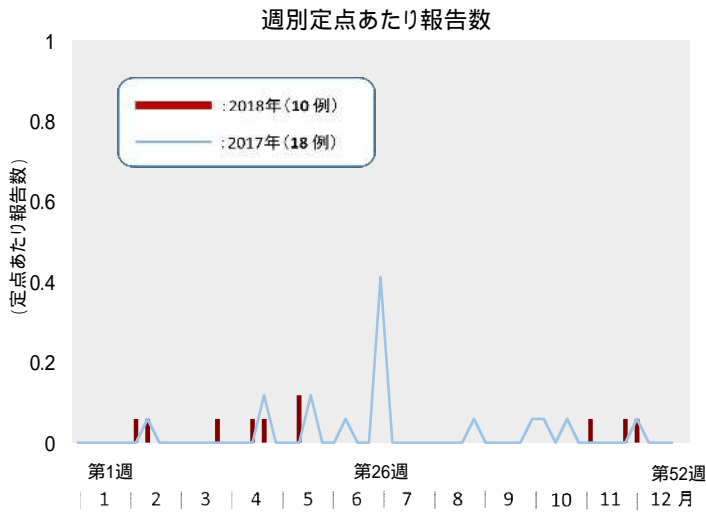


3) 眼科定点把握疾患

ア 急性出血性結膜炎

2018年の急性出血性結膜炎の報告数は10人、定点当たりの報告数は0.59であった。ここ10年の定点当たりの報告数の平均は0.66である。

年齢別患者報告数では、30歳以上の成人の報告が多かった。



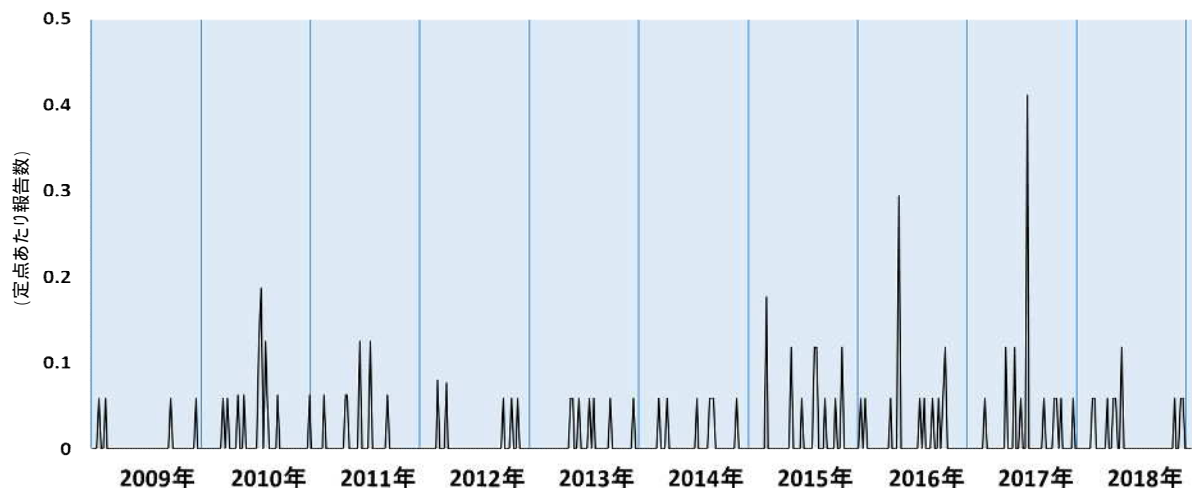
(ブロック別・週別定点あたり報告数)

週	1	2	3	4	5	6	7	8	9	10	11	12	13	14	15	16	17	18
市	0.00	0.00	0.00	0.00	0.00	0.06	0.06	0.00	0.00	0.00	0.00	0.00	0.06	0.00	0.00	0.06	0.06	0.00
北部	0.00	0.00	0.00	0.00	0.00	0.07	0.07	0.00	0.00	0.00	0.00	0.00	0.07	0.00	0.00	0.07	0.00	0.00
西部	0.00	0.00	0.00	0.00	0.00	0.00	0.00	0.00	0.00	0.00	0.00	0.00	0.00	0.00	0.00	0.00	0.00	0.00
東部	0.00	0.00	0.00	0.00	0.00	0.00	0.00	0.00	0.00	0.00	0.00	0.00	0.00	0.00	0.00	0.00	0.07	0.00
南部	0.00	0.00	0.00	0.00	0.00	0.00	0.00	0.00	0.00	0.00	0.00	0.00	0.00	0.00	0.00	0.00	0.00	0.00

週	19	20	21	22	23	24	25	26	27	28	29	30	31	32	33	34	35	36
市	0.00	0.12	0.00	0.00	0.00	0.00	0.00	0.00	0.00	0.00	0.00	0.00	0.00	0.00	0.00	0.00	0.00	0.00
北部	0.00	0.07	0.00	0.00	0.00	0.00	0.00	0.00	0.00	0.00	0.00	0.00	0.00	0.00	0.00	0.00	0.00	0.00
西部	0.00	0.10	0.00	0.00	0.00	0.00	0.00	0.00	0.00	0.00	0.00	0.00	0.00	0.00	0.00	0.00	0.00	0.00
東部	0.00	0.00	0.00	0.00	0.00	0.00	0.00	0.00	0.00	0.00	0.00	0.00	0.00	0.00	0.00	0.00	0.00	0.00
南部	0.00	0.00	0.00	0.00	0.00	0.00	0.00	0.00	0.00	0.00	0.00	0.00	0.00	0.00	0.00	0.00	0.00	0.00

週	37	38	39	40	41	42	43	44	45	46	47	48	49	50	51	52
市	0.00	0.00	0.00	0.00	0.00	0.00	0.00	0.00	0.06	0.00	0.00	0.06	0.06	0.00	0.00	0.00
北部	0.00	0.00	0.00	0.00	0.00	0.00	0.00	0.00	0.07	0.00	0.00	0.07	0.07	0.00	0.00	0.00
西部	0.00	0.00	0.00	0.00	0.00	0.00	0.00	0.00	0.00	0.00	0.00	0.00	0.00	0.00	0.00	0.00
東部	0.00	0.00	0.00	0.00	0.00	0.00	0.00	0.00	0.00	0.00	0.00	0.00	0.00	0.00	0.00	0.00
南部	0.00	0.00	0.00	0.00	0.00	0.00	0.00	0.00	0.00	0.00	0.00	0.00	0.00	0.00	0.00	0.00

定点あたり報告数 経年変化(2009年第1週～2018年第52週)

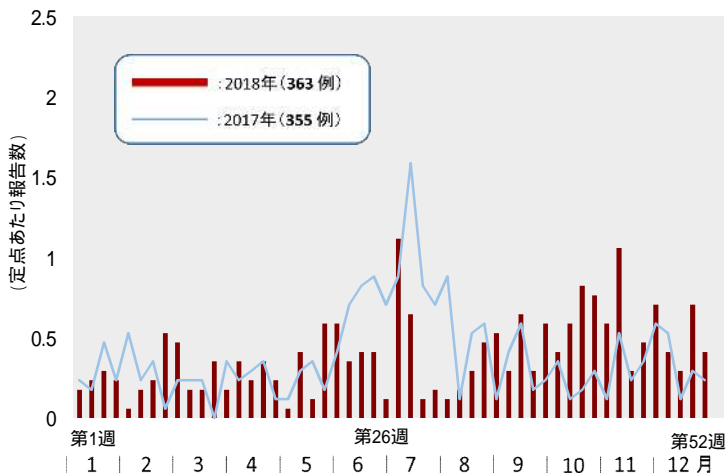


イ 流行性角結膜炎

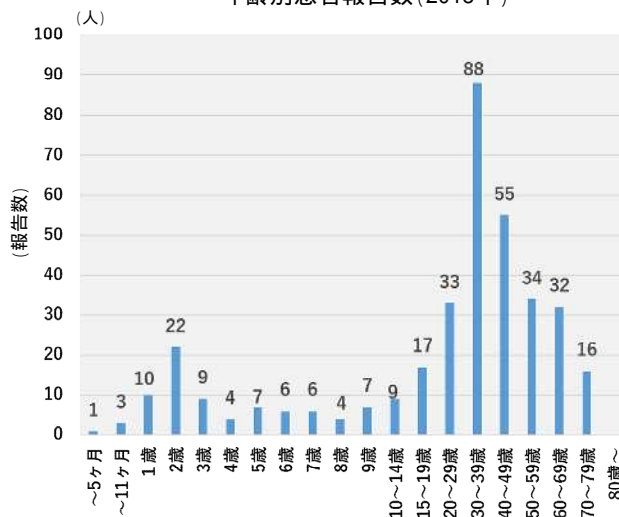
2018年の流行性角結膜炎の報告数は363人、定点当たりの報告数は21.35であった。ここ10年の定点当たりの報告数の平均は18.73である。

年齢別患者報告数は、20歳以上の報告が全体の71.1%を占めたが、各年齢層に分散していた。

週別定点あたり報告数



年齢別患者報告数(2018年)



(ブロック別・週別定点あたり報告数)

週	1	2	3	4	5	6	7	8	9	10	11	12	13	14	15	16	17	18
市	0.18	0.24	0.29	0.24	0.06	0.18	0.24	0.53	0.47	0.18	0.18	0.35	0.18	0.35	0.24	0.35	0.24	0.06
北部	0.00	0.40	0.20	0.00	0.00	0.00	0.20	0.20	0.00	0.00	0.40	1.00	0.20	0.60	0.80	0.40	0.40	0.20
西部	0.00	0.50	0.50	0.50	0.00	0.00	0.50	0.00	0.00	0.00	0.00	0.00	0.00	0.00	0.00	1.00	0.00	0.00
東部	0.33	0.00	0.33	0.00	0.17	0.33	0.00	0.67	0.33	0.50	0.00	0.17	0.17	0.17	0.00	0.00	0.17	0.00
南部	0.25	0.25	0.25	0.75	0.00	0.25	0.50	1.00	1.50	0.00	0.25	0.00	0.25	0.50	0.00	0.50	0.25	0.00

週	19	20	21	22	23	24	25	26	27	28	29	30	31	32	33	34	35	36
市	0.41	0.12	0.59	0.59	0.35	0.41	0.41	0.12	1.12	0.65	0.12	0.18	0.12	0.18	0.29	0.47	0.53	0.29
北部	0.40	0.00	0.20	0.80	0.00	0.20	0.20	0.00	0.40	0.20	0.00	0.00	0.20	0.00	0.20	0.00	0.40	0.20
西部	0.50	0.00	0.00	0.00	0.00	0.00	0.00	0.00	1.00	0.00	0.00	0.50	0.50	1.00	1.50	2.00	1.50	1.00
東部	0.33	0.17	1.17	0.17	0.50	0.50	0.17	0.33	0.67	0.50	0.00	0.17	0.00	0.17	0.17	0.17	0.17	0.00
南部	0.50	0.25	0.50	1.25	0.75	0.75	1.25	0.00	2.75	1.75	0.50	0.25	0.00	0.00	0.00	0.75	0.75	0.50

週	37	38	39	40	41	42	43	44	45	46	47	48	49	50	51	52
市	0.65	0.29	0.59	0.41	0.59	0.82	0.76	0.59	1.06	0.29	0.47	0.71	0.41	0.29	0.71	0.41
北部	0.80	0.40	0.20	0.20	0.00	0.20	0.00	0.20	0.00	0.00	0.00	0.00	0.00	0.20	1.20	1.00
西部	0.00	0.50	1.00	1.00	1.00	1.50	2.00	1.50	1.50	0.50	0.50	2.50	0.50	0.50	0.00	0.00
東部	0.83	0.17	0.50	0.33	1.00	1.33	1.00	0.50	1.00	0.50	1.00	0.50	0.50	0.17	0.67	0.33
南部	0.50	0.25	1.00	0.50	0.50	0.50	0.75	0.75	2.25	0.25	0.25	1.00	0.75	0.50	0.50	0.00

定点あたり報告数 経年変化(2009年第1週~2018年第52週)

