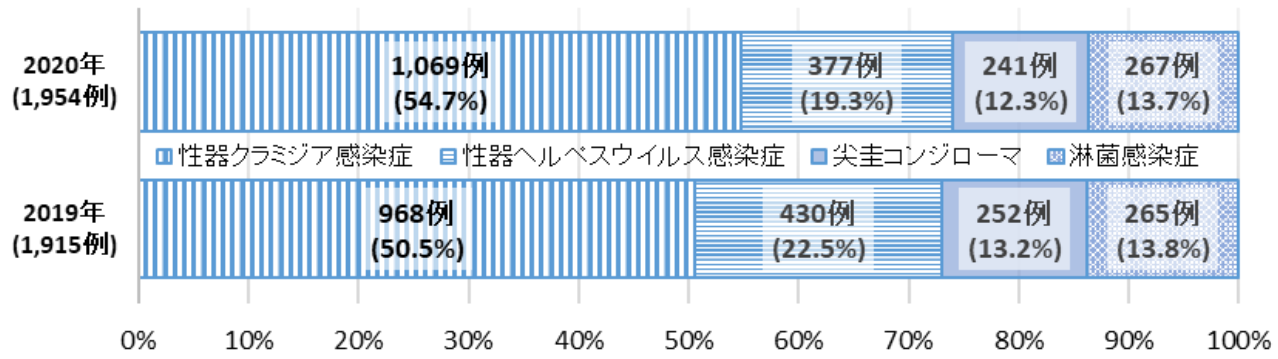
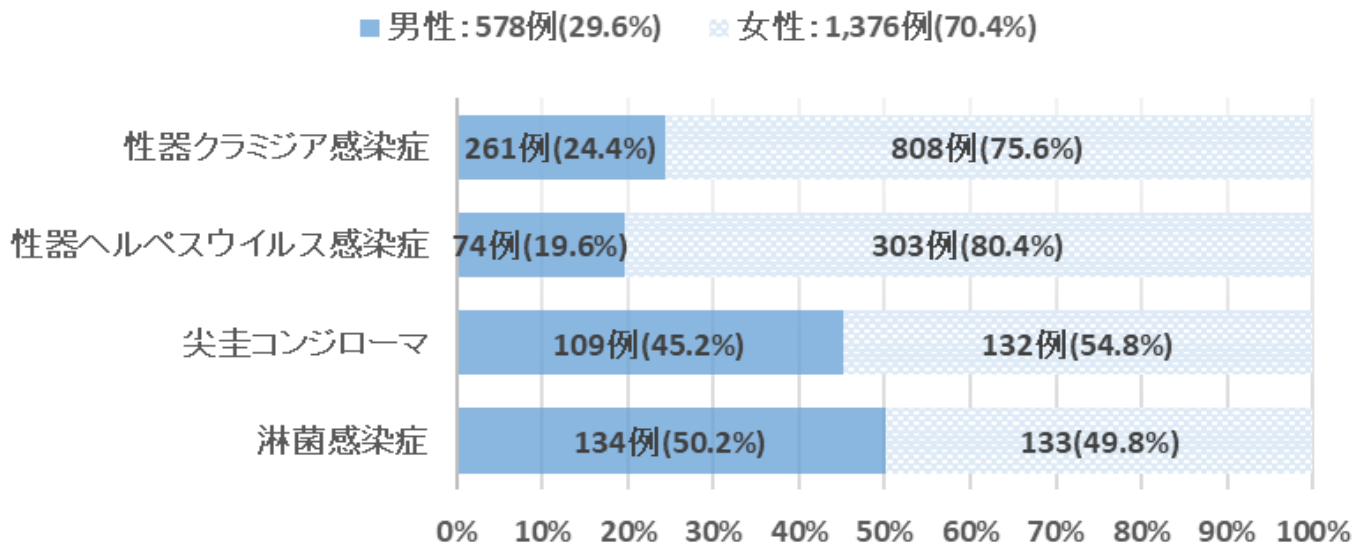


2 定点把握感染症(性感染症)

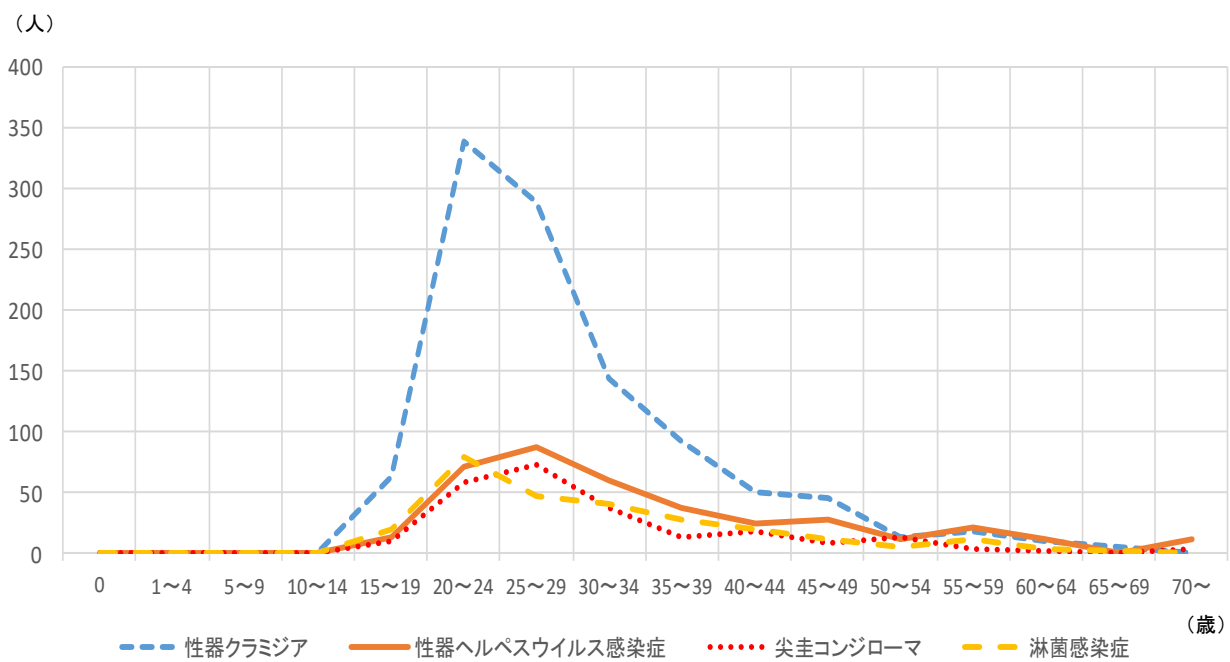
疾患別割合(男女計)



疾患別・男女別件数比較 2020年

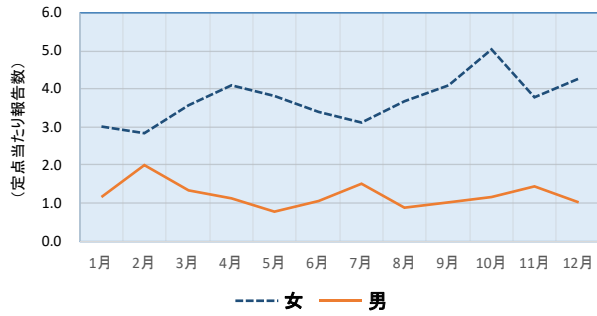


疾患別・年齢別患者報告数(男女計) 2020年



1) 性器クラミジア感染症

月別定点当たり報告数(2020年)



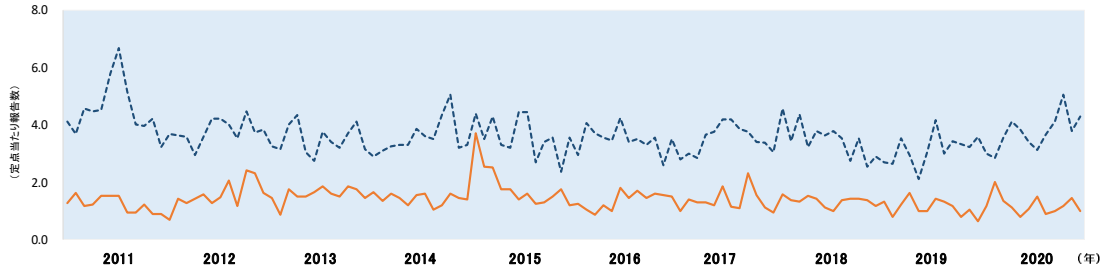
月別定点あたり報告数

月	1	2	3	4	5	6
女性	3.00	2.83	3.56	4.11	3.83	3.39
男性	1.16	2.00	1.33	1.11	0.78	1.06

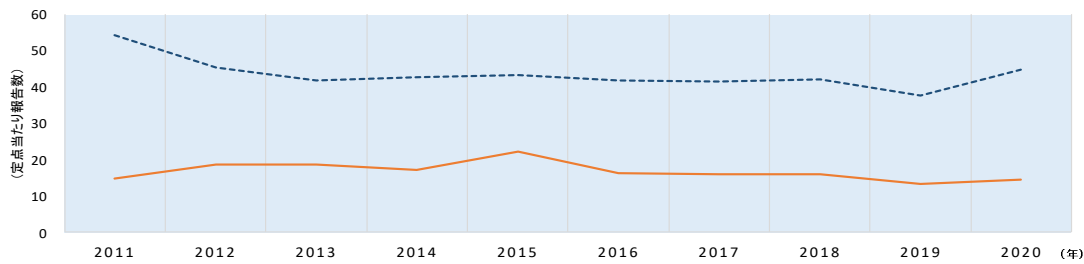
月	7	8	9	10	11	12
女性	3.11	3.67	4.11	5.06	3.78	4.28
男性	1.50	0.89	1.00	1.17	1.44	1.00

年平均	計	10年間の定点あたり数の平均
3.73	44.72	43.54
1.20	14.44	16.78

定点当たり報告数 経年変化(月別)

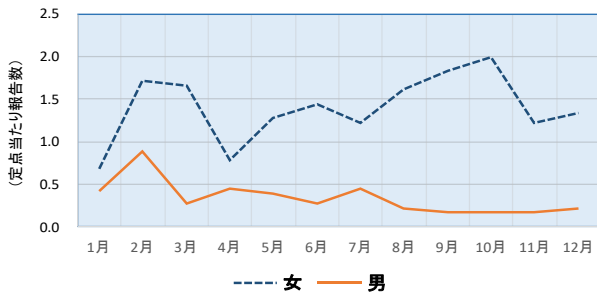


定点当たり報告数 経年変化(年別)



2) 性器ヘルペスウイルス感染症

月別定点当たり報告数(2020年)



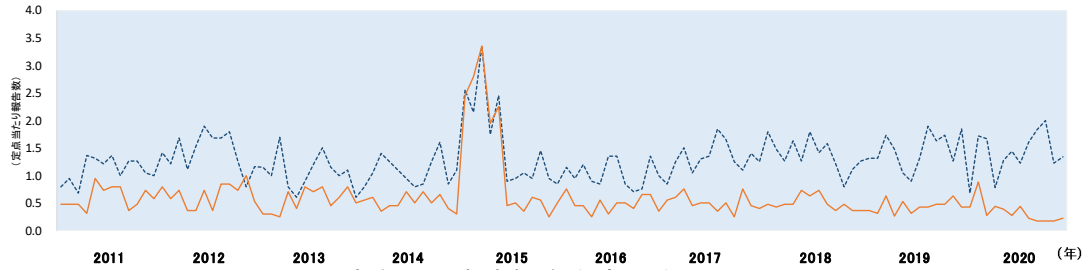
月別定点あたり報告数

月	1	2	3	4	5	6
女性	0.68	1.72	1.67	0.78	1.28	1.44
男性	0.42	0.89	0.28	0.44	0.39	0.28

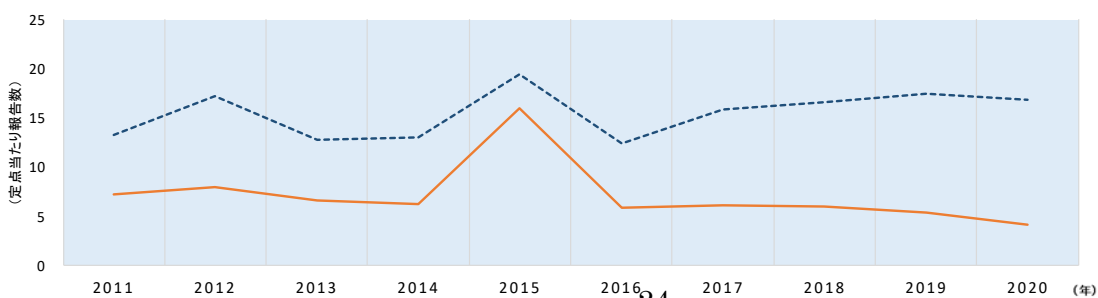
月	7	8	9	10	11	12
女性	1.22	1.61	1.83	2.00	1.22	1.33
男性	0.44	0.22	0.17	0.17	0.17	0.22

年平均	計	10年間の定点あたり数の平均
1.40	16.80	15.46
0.34	4.09	7.10

定点当たり報告数 経年変化(月別)

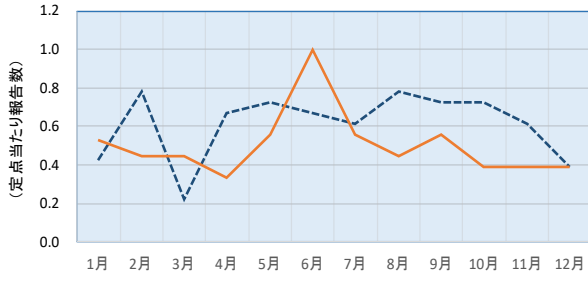


定点当たり報告数 経年変化(年別)



3) 尖圭コンジローマ

月別定点当たり報告数(2020年)



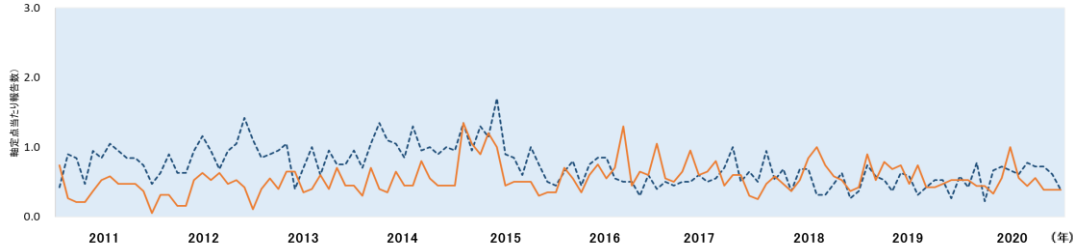
月別定点あたり報告数

月	1	2	3	4	5	6
女性	0.42	0.78	0.22	0.67	0.72	0.67
男性	0.53	0.44	0.44	0.33	0.56	1.00

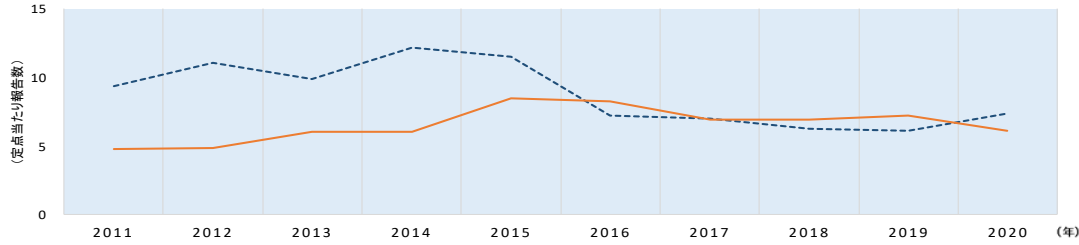
月	7	8	9	10	11	12
女性	0.61	0.78	0.72	0.72	0.61	0.39
男性	0.56	0.44	0.56	0.39	0.39	0.39

年平均	計	10年間の定点あたり数の平均
0.61	7.31	8.77
0.50	6.03	6.53

---女 ---男
定点当たり報告数 経年変化(月別)

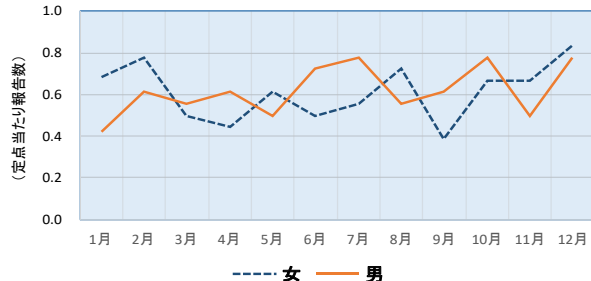


定点当たり報告数 経年変化(年別)



4) 淋菌感染症

月別定点当たり報告数(2020年)



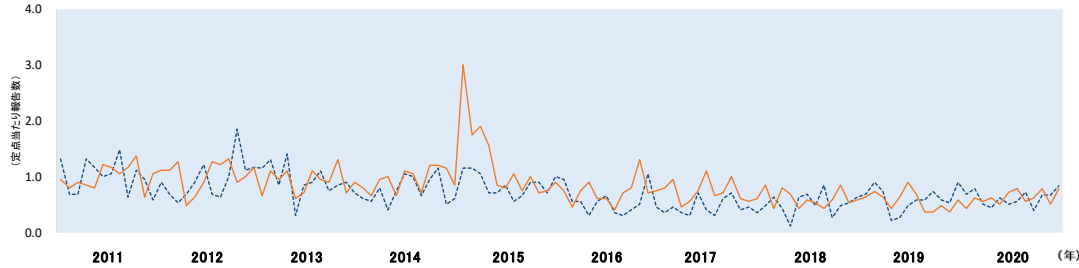
月別定点あたり報告数

月	1	2	3	4	5	6
女性	0.68	0.78	0.50	0.44	0.61	0.50
男性	0.42	0.61	0.56	0.61	0.50	0.72

月	7	8	9	10	11	12
女性	0.56	0.72	0.39	0.67	0.67	0.83
男性	0.78	0.56	0.61	0.78	0.50	0.78

年平均	計	10年間の定点あたり数の平均
0.61	7.35	8.63
0.62	7.44	10.03

---女 ---男
定点当たり報告数 経年変化(月別)



定点当たり報告数 経年変化(年別)

