

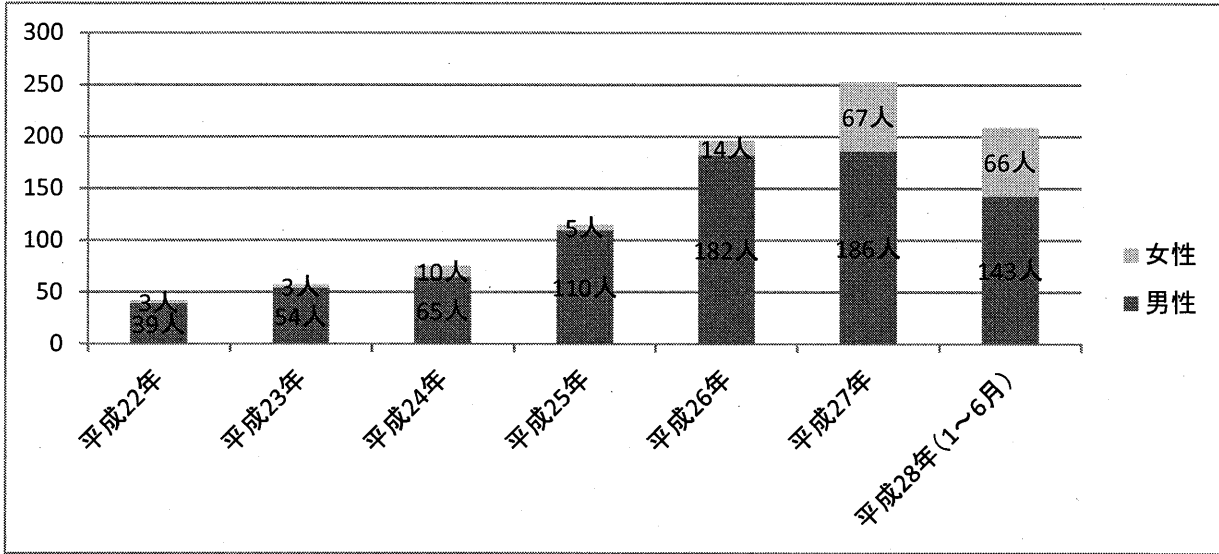
# 大阪市における梅毒の状況について(年次推移) 【参考資料】

(1) 男女別患者数

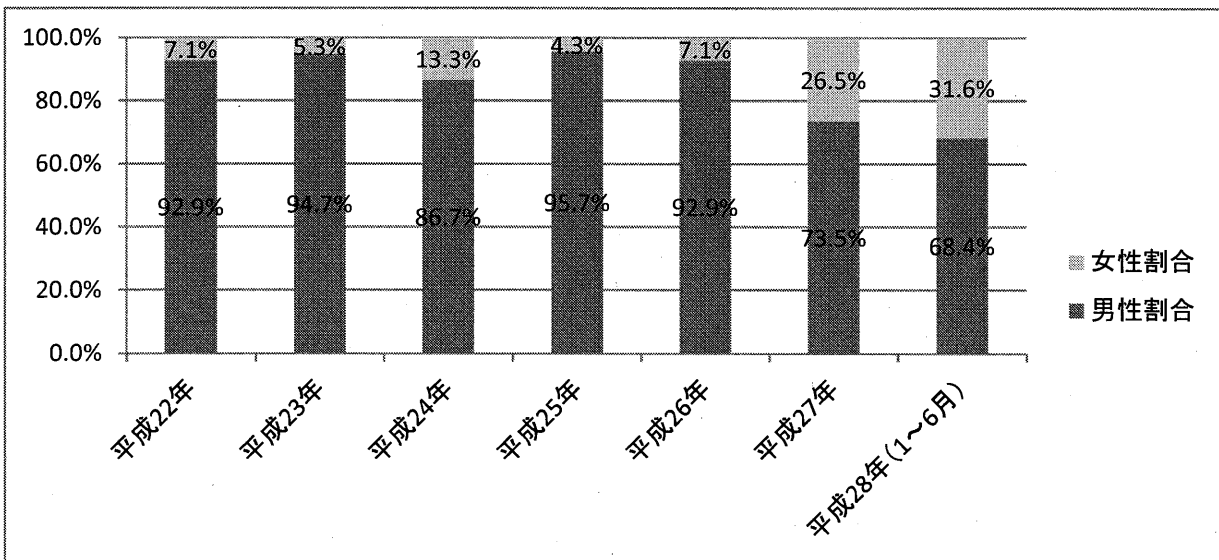
(単位:人)

	平成22年	平成23年	平成24年	平成25年	平成26年	平成27年	平成28年(1~6月)
男性	39	54	65	110	182	186	143
女性	3	3	10	5	14	67	66
合計	42	57	75	115	196	253	209

男女別患者数



男女別患者割合



(2) 感染経路別人数

(単位:人)

	平成22年	平成23年	平成24年	平成25年	平成26年	平成27年	平成28年(1~6月)
性的接触	36	51	62	104	182	235	198
その他	6	5	12	11	13	18	10
母子感染	0	1	0	0	1	0	0
輸血	0	0	1	0	0	0	1
合計	42	57	75	115	196	253	209

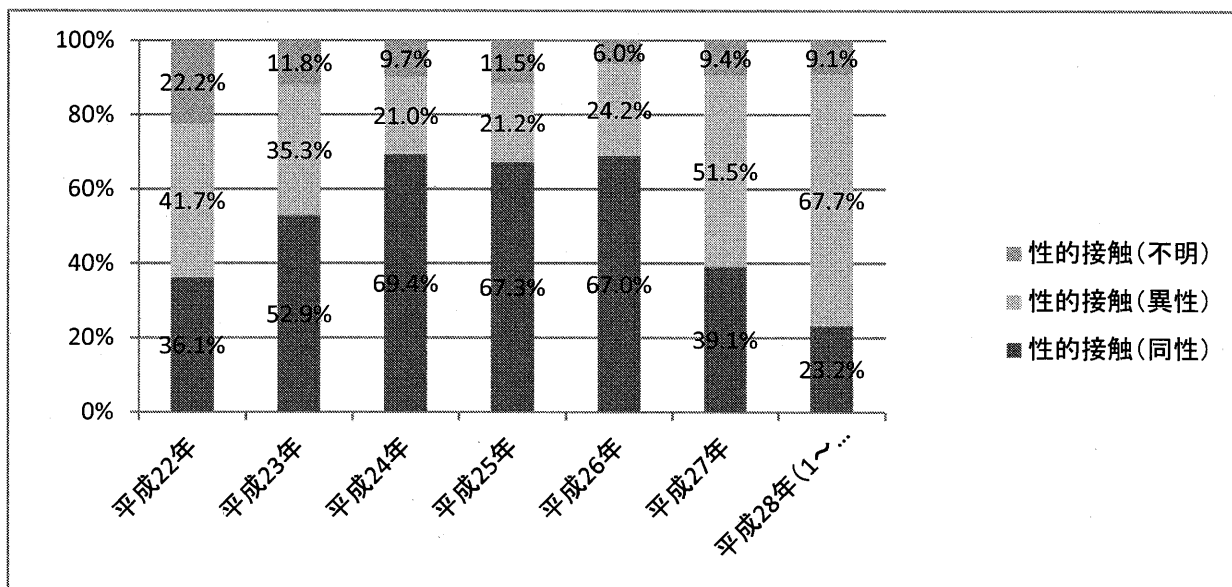
(3) 性的接触の内訳(人数)

(単位:人)

	平成22年	平成23年	平成24年	平成25年	平成26年	平成27年	平成28年(1~6月)
性的接触(同性)	13	27	43	70	122	92	46
性的接触(異性)	15	18	13	22	44	121	134
性的接触(不明)	8	6	6	12	11	22	18
合計	36	51	62	104	182	235	198

※両性の性的接触の場合は同性に入れている

性的接触の内訳(割合)



(4) 男性の性的接触の内訳(割合)

