

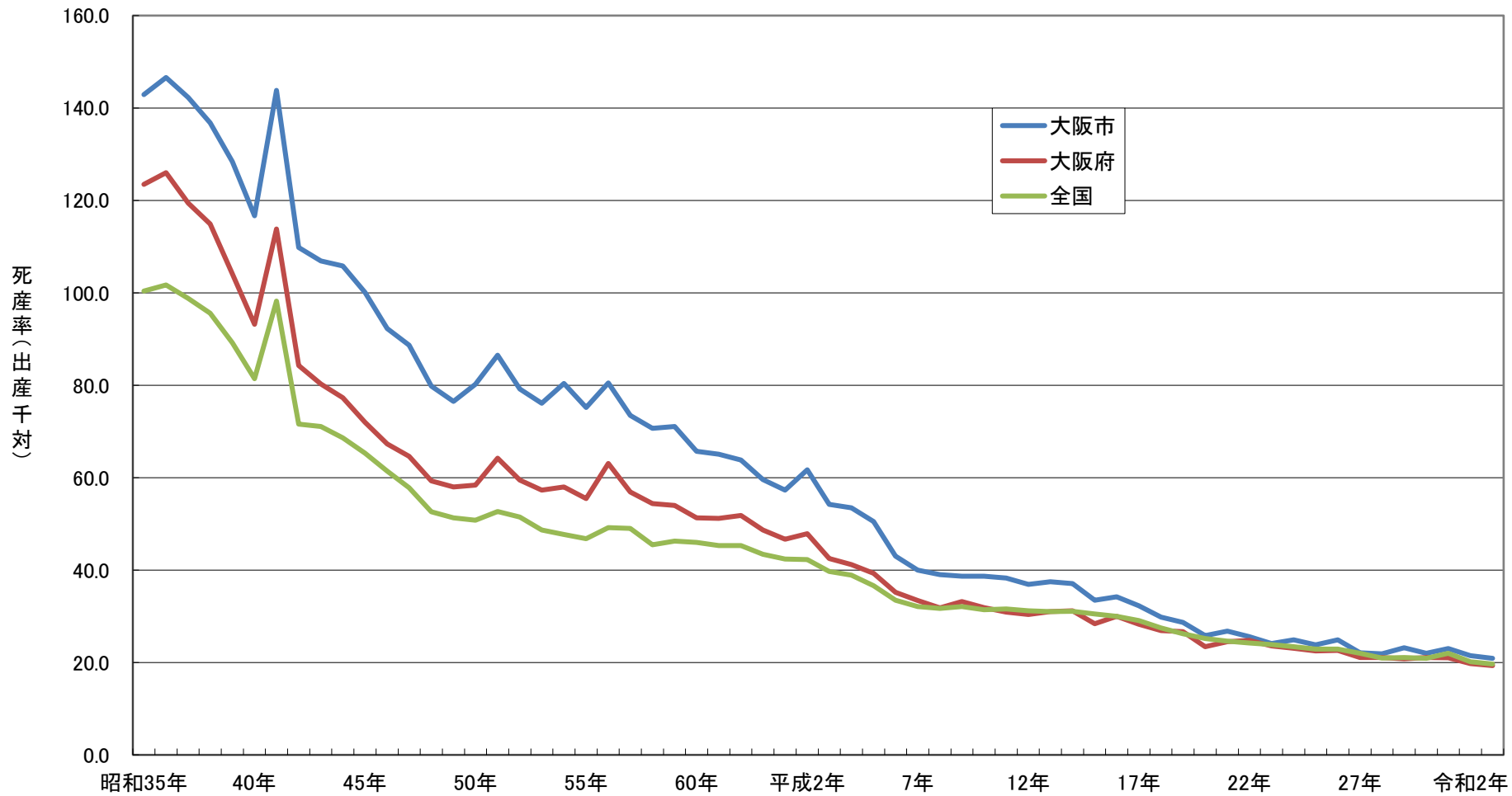
年次別に見た人口動態総覧(死産総数)実数・率(死産総数÷出産数×1,000)

死産とは、妊娠満12週以後の死児の出産をいう。出産数は出生数と死産数を加えた数である。

年間 単位:人

年 (西暦)	年	死産総数					
		大阪市		大阪府		全国	
		実数	率(出産千対)	実数	率(出産千対)	実数	率(出産千対)
1960	昭和35年	8,611	142.9	13,383	123.5	179,281	100.4
1961	36年	9,167	146.6	14,611	126.0	179,895	101.7
1962	37年	9,568	142.3	15,525	119.4	177,363	98.8
1963	38年	9,191	136.8	15,762	114.9	175,424	95.6
1964	39年	8,699	128.4	15,337	104.1	168,046	89.2
1965	40年	8,188	116.7	15,140	93.2	161,617	81.4
1966	41年	7,533	143.8	14,266	113.8	148,248	98.2
1967	42年	7,315	109.8	14,595	84.3	149,389	71.6
1968	43年	6,793	106.9	13,945	80.3	143,259	71.1
1969	44年	6,449	105.8	13,735	77.3	139,211	68.6
1970	45年	5,914	100.1	13,185	72.0	135,095	65.3
1971	46年	5,285	92.3	12,624	67.3	130,920	61.4
1972	47年	4,874	88.7	12,162	64.6	125,154	57.8
1973	48年	4,130	79.8	10,998	59.3	116,171	52.6
1974	49年	3,633	76.5	10,203	58.0	109,738	51.3
1975	50年	3,420	80.2	9,350	58.4	101,862	50.8
1976	51年	3,403	86.5	9,603	64.2	101,930	52.7
1977	52年	2,921	79.2	8,361	59.5	95,247	51.5
1978	53年	2,618	76.1	7,579	57.3	87,463	48.7
1979	54年	2,639	80.4	7,140	58.0	82,311	47.7
1980	55年	2,352	75.2	6,579	55.5	77,446	46.8
1981	56年	2,488	80.5	7,170	63.1	79,222	49.2
1982	57年	2,255	73.5	6,399	56.9	78,107	49.0
1983	58年	2,174	70.7	6,066	54.4	71,941	45.5
1984	59年	2,189	71.1	5,912	54.0	72,361	46.3
1985	60年	1,994	65.7	5,430	51.3	69,009	46.0
1986	61年	1,957	65.1	5,273	51.2	65,678	45.3
1987	62年	1,882	63.8	5,178	51.8	63,834	45.3
1988	63年	1,738	59.6	4,774	48.7	59,636	43.4
1989	平成元年	1,584	57.3	4,334	46.7	55,204	42.4
1990	平成2年	1,648	61.7	4,368	47.9	53,892	42.3
1991	3年	1,450	54.2	3,850	42.5	50,510	39.7
1992	4年	1,401	53.5	3,726	41.2	48,896	38.9
1993	5年	1,278	50.5	3,438	39.3	45,090	36.6
1994	6年	1,130	43.0	3,227	35.2	42,962	33.5
1995	7年	1,019	40.0	2,974	33.4	39,403	32.1
1996	8年	1,009	39.0	2,929	31.8	39,536	31.7
1997	9年	1,006	38.7	3,055	33.2	39,546	32.1
1998	10年	1,003	38.7	2,975	31.9	38,988	31.4
1999	11年	964	38.3	2,821	30.9	38,452	31.6
2000	12年	926	36.9	2,760	30.4	38,393	31.2
2001	13年	940	37.5	2,747	31.0	37,467	31.0
2002	14年	911	37.1	2,703	31.2	36,978	31.1
2003	15年	805	33.5	2,370	28.4	35,330	30.5
2004	16年	806	34.2	2,463	30.0	34,365	30.0
2005	17年	731	32.3	2,214	28.3	31,818	29.1
2006	18年	706	29.8	2,150	26.9	30,911	27.5
2007	19年	677	28.7	2,109	26.7	29,313	26.2
2008	20年	617	25.8	1,852	23.4	28,177	25.2
2009	21年	626	26.8	1,893	24.5	27,005	24.6
2010	22年	607	25.6	1,907	24.8	26,560	24.2
2011	23年	568	24.1	1,784	23.6	25,751	23.9
2012	24年	582	24.9	1,723	23.1	24,800	23.4
2013	25年	551	23.8	1,661	22.5	24,102	22.9
2014	26年	561	24.9	1,621	22.6	23,524	22.9
2015	27年	505	22.1	1,519	21.1	22,617	22.0
2016	28年	494	21.9	1,480	21.1	20,934	21.0
2017	29年	509	23.2	1,415	20.8	20,358	21.1
2018	30年	476	22.0	1,410	21.1	19,614	20.9
2019	令和元年	478	23.0	1,339	21.0	19,454	22.0
2020	令和2年	442	21.5	1,247	19.8	17,278	20.1
2021	3年	412	20.9	1,178	19.3	16,277	19.7

死産率(出産千対)の年次推移<大阪市・大阪府・全国>



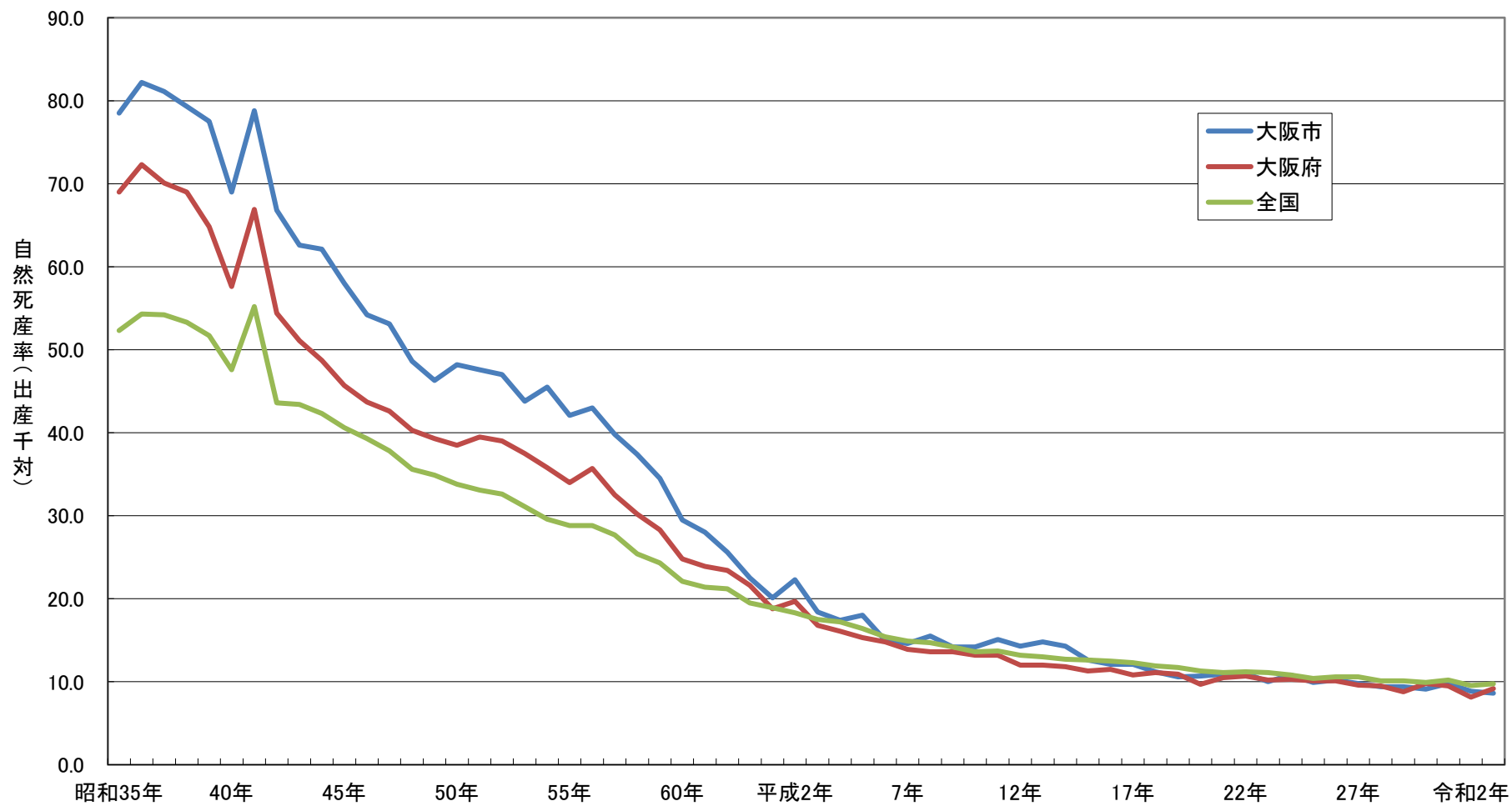
年次別に見た人口動態総覧(自然死産)実数・率(自然死産数÷出産数×1,000)

死産とは、妊娠満12週以後の死児の出産をいう。出産数は出生数と死産数を加えた数である。

年間 単位:人

年 (西暦)	年	自然死産					
		大阪市		大阪府		全国	
		実数	率(出産千対)	実数	率(出産千対)	実数	率(出産千対)
1960	昭和35年	4,732	78.5	7,484	69.0	93,424	52.3
1961	36年	5,139	82.2	8,379	72.3	96,032	54.3
1962	37年	5,457	81.1	9,116	70.1	97,256	54.2
1963	38年	5,328	79.3	9,463	69.0	97,711	53.3
1964	39年	5,252	77.5	9,548	64.8	97,357	51.7
1965	40年	4,846	69.0	9,356	57.6	94,476	47.6
1966	41年	4,129	78.8	8,384	66.9	83,253	55.2
1967	42年	4,451	66.8	9,423	54.4	90,938	43.6
1968	43年	3,978	62.6	8,874	51.1	87,381	43.4
1969	44年	3,786	62.1	8,651	48.7	85,788	42.3
1970	45年	3,428	58.0	8,365	45.7	84,073	40.6
1971	46年	3,107	54.2	8,209	43.7	83,827	39.3
1972	47年	2,916	53.1	8,028	42.6	81,741	37.8
1973	48年	2,518	48.6	7,467	40.3	78,613	35.6
1974	49年	2,196	46.3	6,900	39.3	74,618	34.9
1975	50年	2,054	48.2	6,166	38.5	67,643	33.8
1976	51年	1,875	47.6	5,905	39.5	64,046	33.1
1977	52年	1,734	47.0	5,481	39.0	60,330	32.6
1978	53年	1,505	43.8	4,963	37.5	55,818	31.1
1979	54年	1,494	45.5	4,403	35.8	51,083	29.6
1980	55年	1,318	42.1	4,034	34.0	47,651	28.8
1981	56年	1,328	43.0	4,053	35.7	46,296	28.8
1982	57年	1,219	39.8	3,654	32.5	44,135	27.7
1983	58年	1,150	37.4	3,363	30.2	40,108	25.4
1984	59年	1,064	34.5	3,098	28.3	37,976	24.3
1985	60年	895	29.5	2,623	24.8	33,114	22.1
1986	61年	841	28.0	2,460	23.9	31,050	21.4
1987	62年	756	25.6	2,343	23.4	29,956	21.2
1988	63年	658	22.5	2,116	21.6	26,804	19.5
1989	平成元年	556	20.1	1,744	18.8	24,558	18.9
1990	平成2年	597	22.3	1,798	19.7	23,383	18.3
1991	3年	492	18.4	1,525	16.8	22,317	17.5
1992	4年	456	17.4	1,456	16.1	21,689	17.2
1993	5年	454	18.0	1,340	15.3	20,205	16.4
1994	6年	394	15.0	1,360	14.8	19,754	15.4
1995	7年	371	14.6	1,238	13.9	18,262	14.9
1996	8年	402	15.5	1,256	13.6	18,329	14.7
1997	9年	370	14.2	1,249	13.6	17,453	14.2
1998	10年	369	14.2	1,227	13.2	16,936	13.6
1999	11年	381	15.1	1,200	13.2	16,711	13.7
2000	12年	359	14.3	1,095	12.0	16,200	13.2
2001	13年	358	14.8	1,067	12.0	15,704	13.0
2002	14年	339	14.3	1,025	11.8	15,161	12.7
2003	15年	303	12.6	938	11.3	14,644	12.6
2004	16年	285	12.1	946	11.5	14,288	12.5
2005	17年	275	12.1	844	10.8	13,502	12.3
2006	18年	266	11.2	887	11.1	13,424	11.9
2007	19年	254	10.6	858	10.9	13,107	11.7
2008	20年	255	10.7	770	9.7	12,625	11.3
2009	21年	255	10.9	813	10.5	12,214	11.1
2010	22年	260	11.0	824	10.7	12,245	11.2
2011	23年	235	10.0	775	10.2	11,940	11.1
2012	24年	252	10.8	772	10.3	11,448	10.8
2013	25年	229	9.9	744	10.1	10,938	10.4
2014	26年	230	10.2	728	10.1	10,905	10.6
2015	27年	223	9.8	689	9.6	10,862	10.6
2016	28年	212	9.4	670	9.5	10,076	10.1
2017	29年	207	9.4	597	8.8	9,738	10.1
2018	30年	197	9.1	656	9.8	9,252	9.9
2019	令和元年	204	9.8	609	9.5	8,997	10.2
2020	令和2年	182	8.8	514	8.1	8,188	9.5
2021	3年	170	8.6	559	9.2	8,082	9.8

自然死産率(出産千対)の年次推移<大阪市・大阪府・全国>



年次別に見た人口動態総覧(人工死産)実数・率(人工死産数÷出産数×1,000)

死産とは、妊娠満12週以後の死児の出産をいう。出産数は出生数と死産数を加えた数である。

年間 単位:人

年 (西暦)	年	人工死産					
		大阪市		大阪府		全国	
		実数	率(出産千対)	実数	率(出産千対)	実数	率(出産千対)
1960	昭和35年	3,879	64.4	5,899	54.4	85,857	48.1
1961	36年	4,028	64.4	6,232	53.8	83,863	47.4
1962	37年	4,111	61.1	6,409	49.3	80,107	44.6
1963	38年	3,863	57.5	6,299	45.9	77,713	42.4
1964	39年	3,447	50.9	5,789	39.3	70,689	37.5
1965	40年	3,342	47.6	5,784	35.6	67,141	33.8
1966	41年	3,404	65.0	5,882	46.9	64,995	43.1
1967	42年	2,864	43.0	5,172	29.9	58,451	28.0
1968	43年	2,815	44.3	5,071	29.2	55,878	27.7
1969	44年	2,663	43.7	5,084	28.6	53,423	26.3
1970	45年	2,486	42.1	4,820	26.3	51,022	24.7
1971	46年	2,178	38.0	4,415	23.5	47,093	22.1
1972	47年	1,958	35.6	4,134	22.0	43,413	20.1
1973	48年	1,612	31.1	3,531	19.1	37,558	17.0
1974	49年	1,437	30.3	3,303	18.8	35,120	16.4
1975	50年	1,366	32.1	3,184	19.9	34,219	17.1
1976	51年	1,528	38.8	3,698	24.7	37,884	19.6
1977	52年	1,187	32.2	2,880	20.5	34,917	18.9
1978	53年	1,113	32.4	2,616	19.8	31,645	17.6
1979	54年	1,145	34.9	2,737	22.2	31,228	18.1
1980	55年	1,034	33.1	2,545	21.5	29,795	18.0
1981	56年	1,160	37.5	3,117	27.4	32,926	20.5
1982	57年	1,036	33.8	2,745	24.4	33,972	21.3
1983	58年	1,024	33.3	2,703	24.2	31,833	20.1
1984	59年	1,125	36.5	2,814	25.7	34,385	22.0
1985	60年	1,099	36.2	2,807	26.5	35,895	23.9
1986	61年	1,116	37.1	2,813	27.3	34,628	23.9
1987	62年	1,126	38.2	2,835	28.3	33,878	24.0
1988	63年	1,080	37.0	2,658	27.1	32,832	23.9
1989	平成元年	1,028	37.2	2,590	27.9	30,646	23.5
1990	平成2年	1,051	39.3	2,570	28.2	30,509	23.9
1991	3年	958	35.8	2,325	25.6	28,193	22.1
1992	4年	945	36.1	2,270	25.1	27,207	21.6
1993	5年	824	32.6	2,098	24.0	24,885	20.2
1994	6年	736	28.0	1,867	20.4	23,208	18.1
1995	7年	648	25.4	1,736	19.5	21,141	17.2
1996	8年	607	23.5	1,673	18.1	21,207	17.0
1997	9年	636	24.5	1,806	19.6	22,093	17.9
1998	10年	634	24.5	1,748	18.7	22,052	17.8
1999	11年	583	23.2	1,621	17.8	21,741	17.9
2000	12年	567	22.6	1,665	18.3	22,193	18.1
2001	13年	582	23.2	1,680	18.9	21,763	18.0
2002	14年	572	23.3	1,678	19.4	21,817	18.3
2003	15年	502	20.9	1,432	17.2	20,686	17.8
2004	16年	521	22.1	1,517	18.5	20,077	17.5
2005	17年	456	20.1	1,370	17.5	18,316	16.7
2006	18年	440	18.6	1,263	15.8	17,487	15.6
2007	19年	423	17.9	1,251	15.8	16,206	14.5
2008	20年	362	15.1	1,082	13.7	15,552	13.9
2009	21年	371	15.9	1,080	14.0	14,791	13.5
2010	22年	347	14.7	1,083	14.1	14,315	13.0
2011	23年	333	14.1	1,009	13.3	13,811	12.8
2012	24年	330	14.1	951	12.7	13,352	12.6
2013	25年	322	13.9	917	12.4	13,164	12.5
2014	26年	331	14.7	895	12.5	12,619	12.3
2015	27年	282	12.3	830	11.5	11,755	11.4
2016	28年	282	12.5	810	11.5	10,862	10.9
2017	29年	302	13.7	818	12.0	10,620	11.0
2018	30年	279	12.9	754	11.3	10,362	11.0
2019	令和元年	274	13.2	730	11.4	10,457	11.8
2020	令和2年	260	12.6	733	11.6	9,090	10.6
2021	3年	242	12.3	619	10.2	8,195	9.9

人工死産率(出産千対)の年次推移<大阪市・大阪府・全国>

