

IV 結核管理図

「結核管理図」とその使い方

結核発生動向調査年報集計結果から得られる諸情報に死亡に関する情報、さらに地域保健・健康増進事業報告の状況も加え「結核管理図」が作成されている。これにより、結核のまん延状況、診断、治療、情報管理等の状況を知ることができる。

2007年より新たに結核登録者管理システムが開始された。これに伴い新しい結核疫学情報が入手されることとなったこと、従来の結核管理図指標値のなかには最近の状況では、疫学的意味に乏しいものがあること、及びなるべく少ない指標値によるわかりやすい結核管理図を目指すことを目的として指標値の見直しを行い、2008年より新指標値での結核管理図を作成している。

各指標については、47都道府県と20政令指定都市の合計67都道府県市の指標値より平均値と標準偏差を求め、管理図の基となる「基準化偏差値」は、 $(\text{大阪市指標値} - \text{平均値}) / \text{標準偏差}$ で求める。これにより大阪市と都道府県市との比較が行える。

2020年結核管理図指標値（大阪市・全国比較）

指標群		指標	大阪市	全国
まん延状況		1 全結核罹患率(10万対)	21.0	10.1
		2 喀痰塗抹陽性肺結核罹患率(10万対)	8.5	3.7
		3 結核死亡率(10万対)	2.3	1.5
潜在性結核感染症		4 潜在性結核感染症治療対象者届出率(10万対)	11.8	4.4
患者背景		5 新登録中外国出生者割合(%)	8.5	11.1
		6 新登録中65歳以上割合(%)	65.6	68.5
患者発見	発見の遅れ	7 発病～初診2か月以上割合(%)	21.4	19.1
		8 初診～診断1か月以上割合(%)	28.6	20.9
		9 発病～診断3か月以上割合(%)	23.0	19.7
	接触者健診	10 新登録肺結核中接触者健診発見割合(%)	1.3	3.8
11 新登録患者1名あたり接触者健診実施数(前年実績)(延人数)		5.3	8.0	
診断		12 新登録中肺外結核割合(%)	19.2	25.8
		13 新登録肺結核中再治療割合	7.1	4.5
		14 新登録肺結核中菌陽性割合(%)	86.1	86.8
治療	化療	15 新登録全結核80歳未満中Zを含む4剤処方割合(%)	79.9	83.3
	入院期間	16 前年登録肺結核退院者入院期間中央値(日)	65.0	60.0
	治療期間	17 前年登録全結核治療完遂継続者治療期間中央値(日)	276.0	273.0
		18 年末活動性全結核中2年以上治療割合(%)	0.2	0.2
	治療成績	19 前年喀痰塗抹陽性初回治療コホート治療成功割合(%)	51.6	60.5
		20 前年喀痰塗抹陽性初回治療コホート死亡割合(%)	22.4	29.5
		21 前年喀痰塗抹陽性初回治療コホート失敗脱落割合(%)	1.8	0.7
		22 前年喀痰塗抹陽性初回治療コホート転出割合(%)	1.1	2.2
		23 前年喀痰塗抹陽性初回治療コホート12か月超治療割合(%)	23.1	6.9
	24 前年喀痰塗抹陽性初回治療コホート判定不能割合(%)	0.0	0.1	
情報管理		25 新登録肺結核有症状中発見の遅れ期間把握割合(%)	95.6	65.9
		26 新登録肺結核中培養検査結果把握割合(%)	95.5	86.5
		27 新登録肺結核培養陽性中薬剤感受性結果把握割合(%)	94.5	78.4
		28 年末総登録中病状不明割合(%)	9.4	20.7
その他		29 年末活動性全結核中生活保護割合(%)	23.7	7.3

3. 結核死亡率は人口動態による。

11. この指標値は前年の成績であり、接触者健診実施数は地域保健・健康増進事業報告の接触者健診総数より抜粋した。

16. 前年の新登録肺結核患者で登録時入院患者が対象である。

17. 前年の新登録患者で登録時入院または外来の患者が対象である。

19～24. 前年の新登録喀痰塗抹陽性肺結核初回治療患者が対象である。

結核管理図

2020年

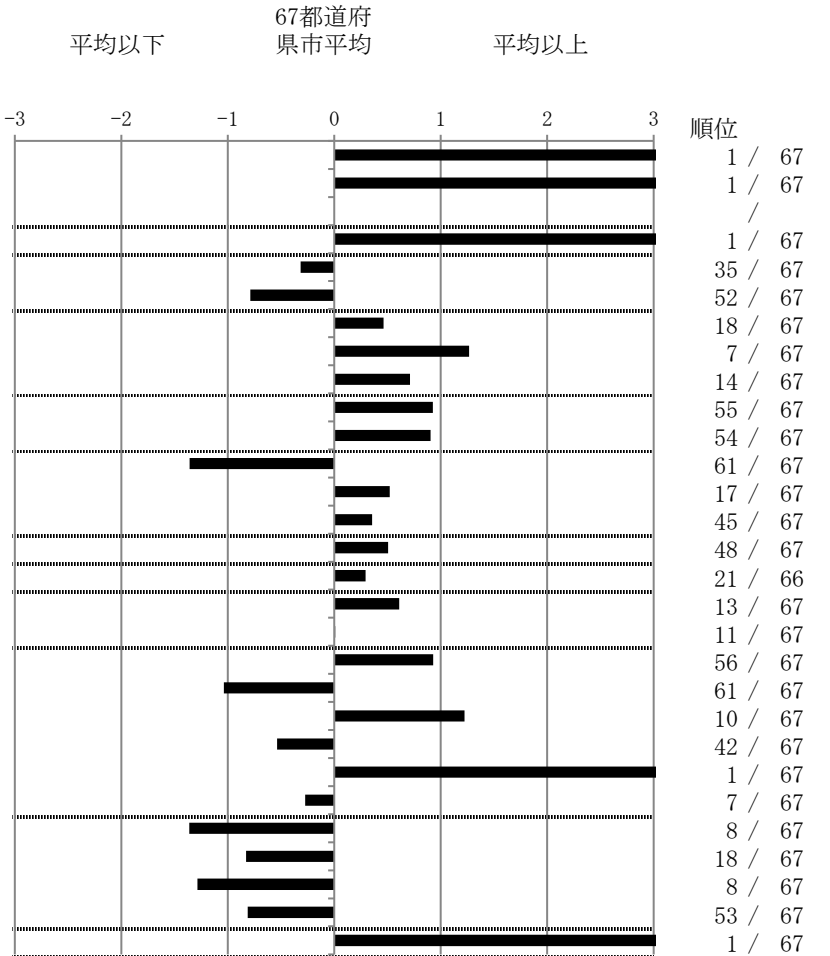
指定都市別掲67都道府県市版

M13 大阪市

人口	2,754,742
新登録者数	578
罹患率(10万対)	21.0
年末活動性結核者数	476
有病率(10万対)	17.3
年末総登録数	1,433

	単位	指標値	67都道府 県市平均	基準化 偏差	
蔓延状況	1 全結核罹患率	10万対	20.98	9.64	4.08
	2 喀痰塗抹陽性肺結核罹患率	10万対	8.49	3.51	4.04
	3 結核死亡率	10万対			
潜在性結核感染症	4 潜在性結核感染症治療対象者届出率	10万対	11.80	4.19	4.49
患者背景	5 新登録中外国出生者割合	%	8.48	10.41	-0.32
	6 新登録中65歳以上割合	%	65.57	72.48	-0.79
患者発見 発見の遅れ	7 発病～初診2か月以上割合	%	21.43	16.41	0.46
	8 初診～診断1か月以上割合	%	28.57	19.24	1.27
	9 発病～診断3か月以上割合	%	22.98	16.01	0.71
接触者健診	10 新肺結核中接触者健診発見割合	%	1.28	3.49	-0.92
	11 新登録患者1名あたり接触者健診実施数	延人数	5.25	8.57	-0.90
診断	12 新登録中肺外結核割合	%	19.20	26.95	-1.36
	13 新肺結核中再治療割合	%	7.07	5.12	0.52
	14 新肺結核中菌陽性割合	%	86.08	87.75	-0.36
治療	15 新全結核80歳未満中Z含む4剤処方割合	%	79.90	82.95	-0.51
	16 前年登録肺結核退院者入院期間中央値	日	65.00	60.32	0.29
	17 前年全結核治療完遂継続者治療期間中央値	日	276.00	259.72	0.61
	18 年末活動性全結核中2年以上治療割合	%	0.21	0.20	0.01
治療成績	19 肺喀塗陽性初回コホート治療成功割合	%	51.60	59.73	-0.93
	20 肺喀塗陽性初回コホート死亡割合	%	22.42	31.09	-1.04
	21 肺喀塗陽性初回コホート失敗脱落割合	%	1.78	0.56	1.22
	22 肺喀塗陽性初回コホート転出割合	%	1.07	2.19	-0.54
	23 肺喀塗陽性初回コホート12か月超治療割合	%	23.13	6.33	3.35
	24 肺喀塗陽性初回コホート判定不能割合	%	0.00	0.09	-0.27
情報管理	25 新肺有症状中発見遅れ期間把握割合	%	95.55	61.51	1.36
	26 新肺結核中培養等検査結果把握割合	%	95.50	83.33	0.83
	27 新肺培養陽性中薬剤感受性結果把握割合	%	94.51	69.54	1.29
	28 年末総登録中病状不明割合	%	9.42	20.54	-0.81
その他	29 年末活動性全結核中生活保護割合	%	23.74	5.37	4.18

58



- 3. 結核死亡率は人口動態による。
- 11. この指標値は前年の成績であり、接触者健診実施数は地域保健・健康増進事業報告の接触者健診実施総数より抜粋した。
- 16. 前年の新登録肺結核患者で登録時入院患者が対象である。
- 17. 前年の新登録患者で登録時入院または外来の患者が対象である。
- 19～24. 前年の新登録喀痰塗抹陽性肺結核初回治療患者が対象である。

グラフと偏差の符号が逆：
 指標値番号：10, 11, 14, 15, 19, 25, 26, 27
 順位は指標値
 による降順位