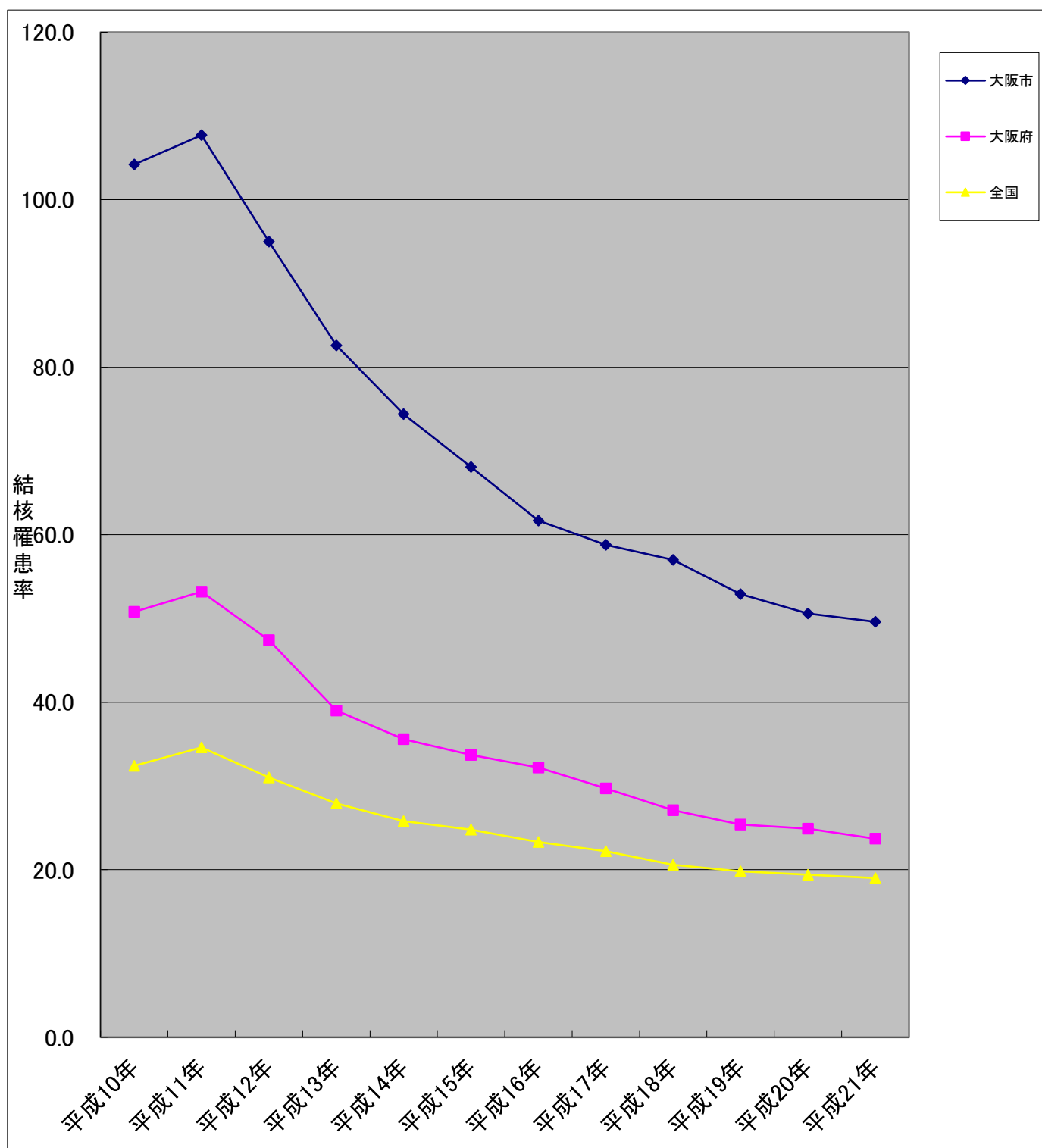


【参考資料】

新登録結核患者罹患率(人口10万対)の推移

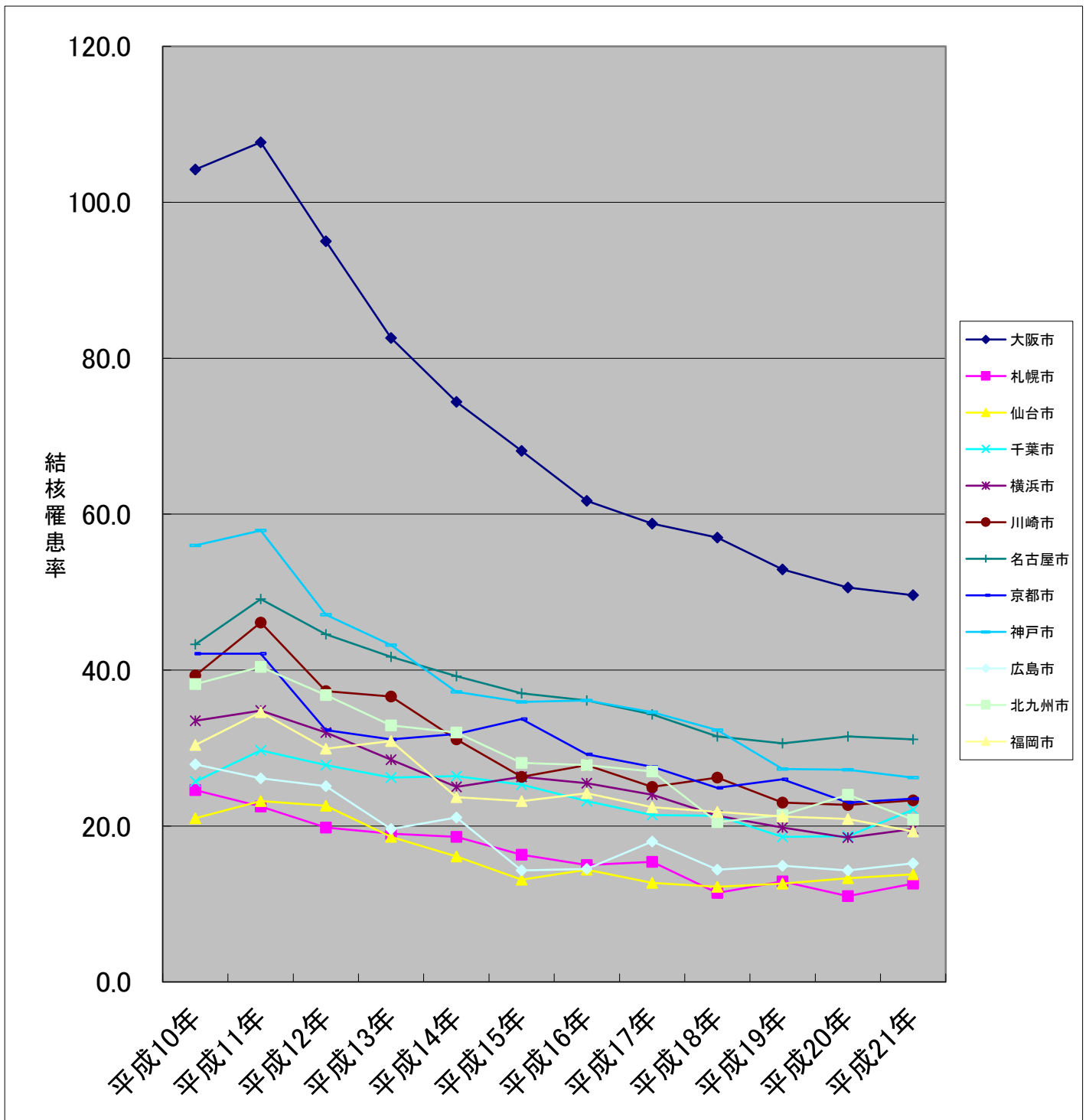
		平成10年	平成11年	平成12年	平成13年	平成14年	平成15年	平成16年	平成17年	平成18年	平成19年	平成20年	平成21年
結核罹患率	大阪市	104.2	107.7	95.0	82.6	74.4	68.1	61.7	58.8	57.0	52.9	50.6	49.6
	大阪府	50.8	53.2	47.4	39.0	35.6	33.7	32.2	29.7	27.1	25.4	24.9	23.7
	全国	32.4	34.6	31.0	27.9	25.8	24.8	23.3	22.2	20.6	19.8	19.4	19.0

※大阪府の罹患率は、大阪市を除いた罹患率である。



新登録結核患者罹患率(人口10万対)の推移《主な都市比較》

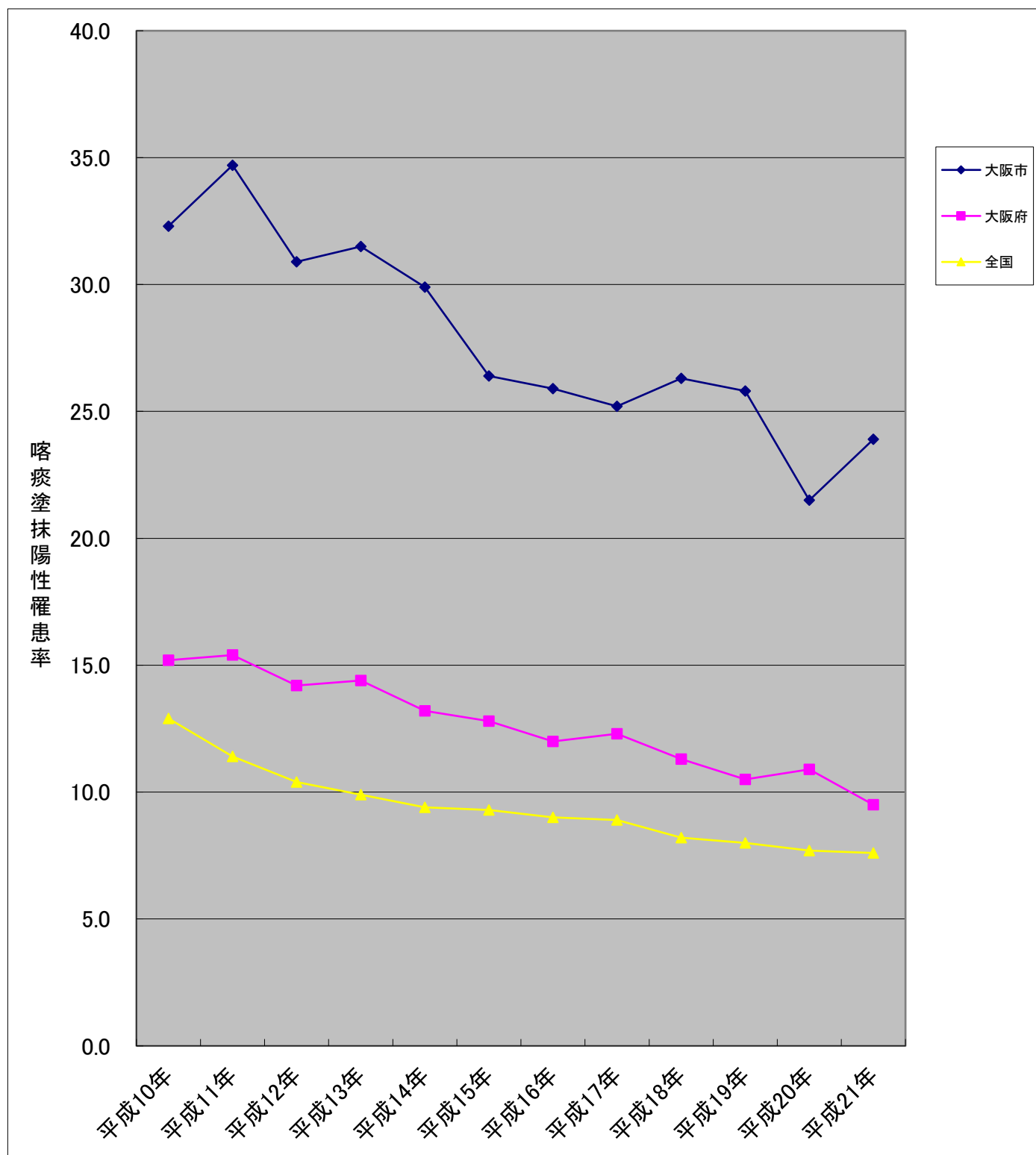
		平成10年	平成11年	平成12年	平成13年	平成14年	平成15年	平成16年	平成17年	平成18年	平成19年	平成20年	平成21年
結核罹患率	大阪市	104.2	107.7	95.0	82.6	74.4	68.1	61.7	58.8	57.0	52.9	50.6	49.6
	札幌市	24.6	22.5	19.8	19.0	18.6	16.3	15.0	15.4	11.4	12.9	11.0	12.6
	仙台市	21.0	23.2	22.6	18.6	16.1	13.1	14.4	12.7	12.2	12.6	13.3	13.8
	千葉市	25.7	29.7	27.8	26.2	26.4	25.3	23.2	21.4	21.3	18.6	18.7	22.1
	横浜市	33.5	34.8	32.0	28.5	25.0	26.3	25.5	24.0	21.3	19.8	18.5	19.6
	川崎市	39.3	46.1	37.3	36.6	31.1	26.3	27.8	25.0	26.2	23.0	22.7	23.3
	名古屋市	43.3	49.1	44.6	41.7	39.2	37.0	36.1	34.3	31.5	30.6	31.5	31.1
	京都市	42.1	42.1	32.3	31.1	31.8	33.7	29.2	27.6	24.9	26.0	23.0	23.5
	神戸市	56.0	57.9	47.1	43.2	37.2	35.9	36.1	34.6	32.3	27.3	27.2	26.2
	広島市	27.9	26.1	25.1	19.6	21.1	14.3	14.5	18.0	14.4	14.9	14.3	15.2
	北九州市	38.2	40.4	36.8	32.9	32.0	28.1	27.8	27.0	20.5	21.4	24.0	20.8
	福岡市	30.4	34.6	29.9	30.9	23.7	23.2	24.2	22.4	21.8	21.2	20.9	19.3



喀痰塗抹陽性肺結核患者罹患率(人口10万対)の推移

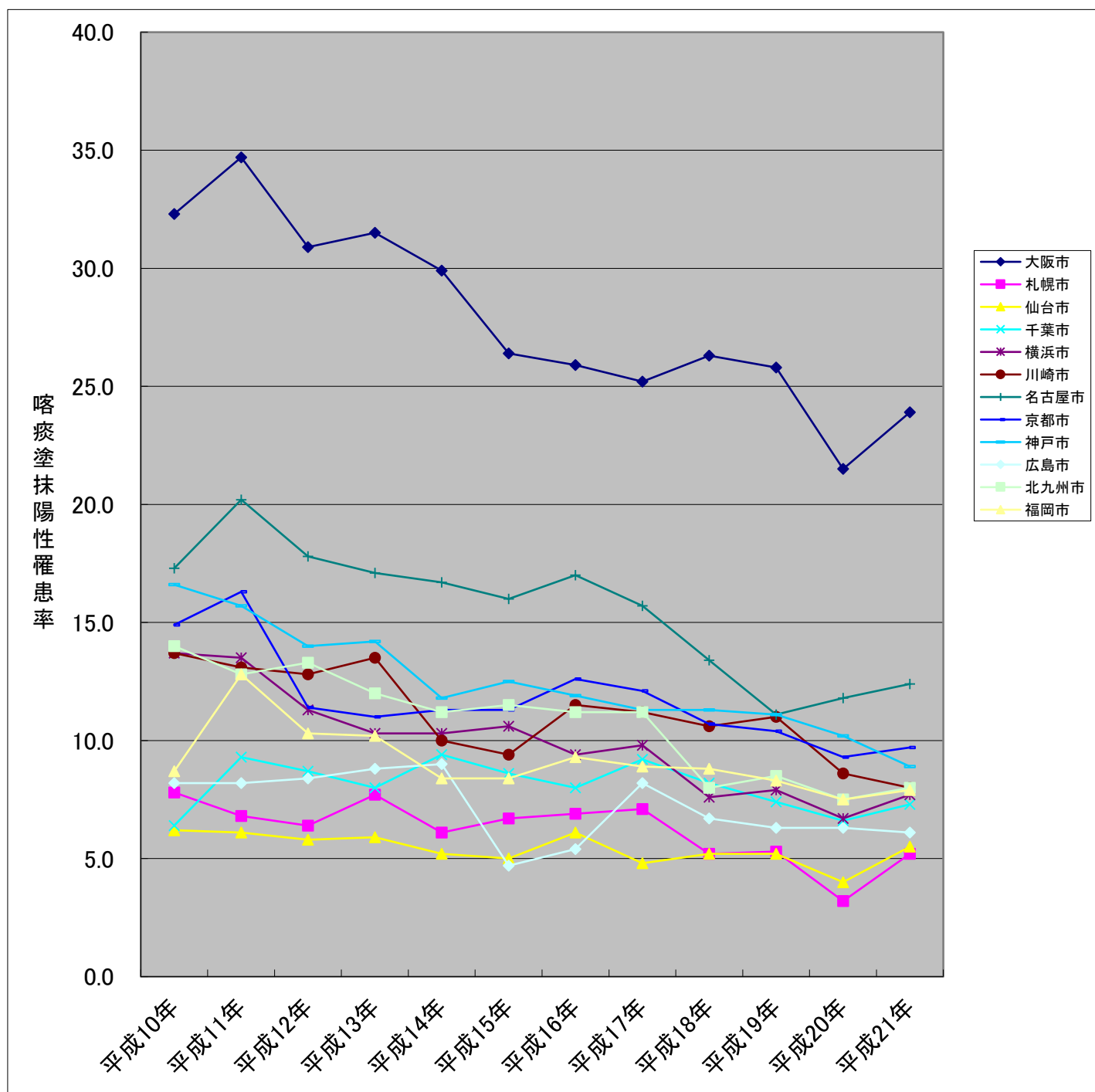
		平成10年	平成11年	平成12年	平成13年	平成14年	平成15年	平成16年	平成17年	平成18年	平成19年	平成20年	平成21年
喀痰塗抹陽性罹患率	大阪市	32.3	34.7	30.9	31.5	29.9	26.4	25.9	25.2	26.3	25.8	21.5	23.9
	大阪府	15.2	15.4	14.2	14.4	13.2	12.8	12.0	12.3	11.3	10.5	10.9	9.5
	全国	12.9	11.4	10.4	9.9	9.4	9.3	9.0	8.9	8.2	8.0	7.7	7.6

※大阪府の罹患率は、大阪市を除いた罹患率である。

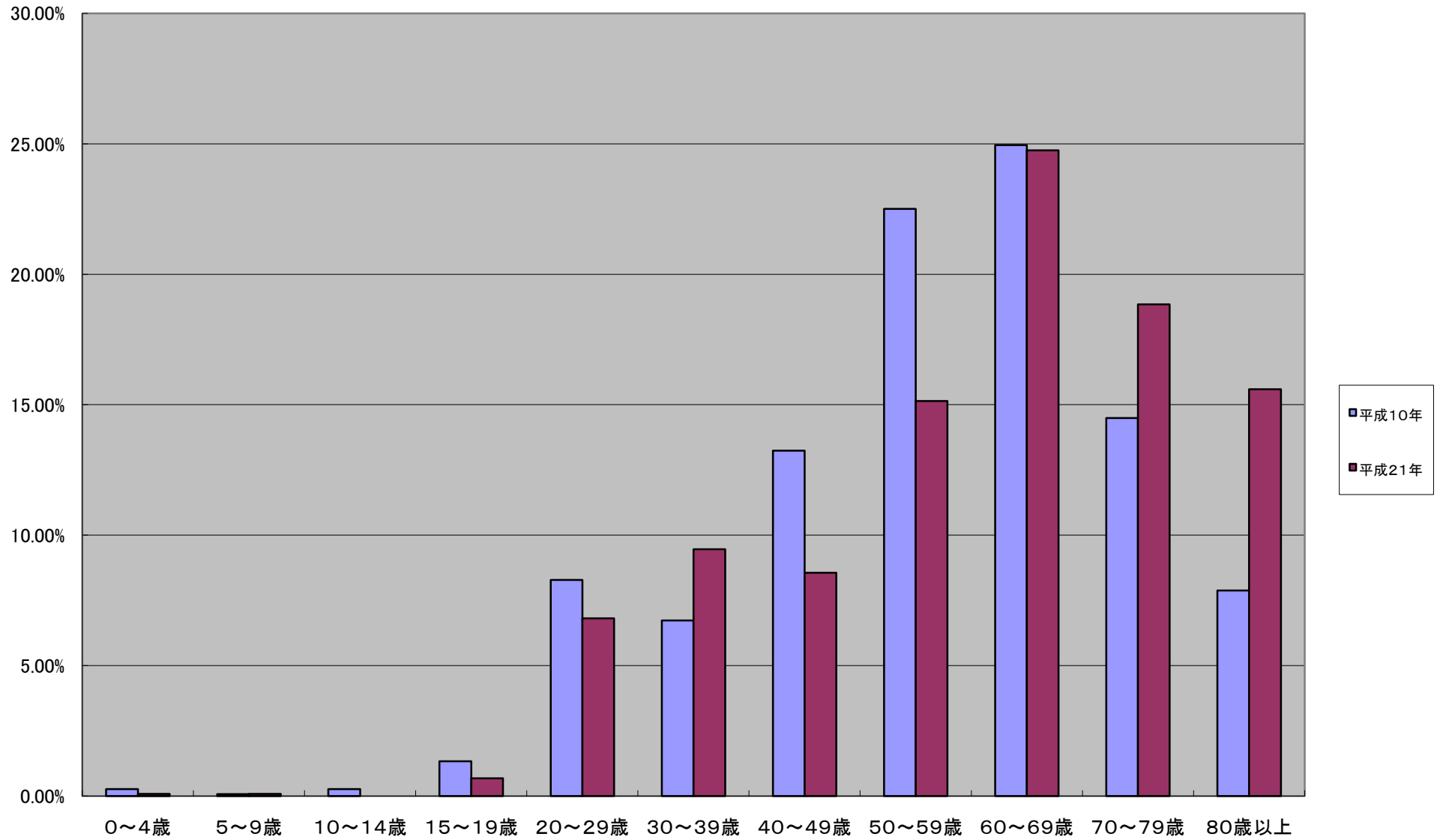


喀痰塗抹陽性肺結核患者罹患率(人口10万対)の推移<<主な都市比較>>

		平成10年	平成11年	平成12年	平成13年	平成14年	平成15年	平成16年	平成17年	平成18年	平成19年	平成20年	平成21年
結核罹患率	大阪市	32.3	34.7	30.9	31.5	29.9	26.4	25.9	25.2	26.3	25.8	21.5	23.9
	札幌市	7.8	6.8	6.4	7.7	6.1	6.7	6.9	7.1	5.2	5.3	3.2	5.2
	仙台市	6.2	6.1	5.8	5.9	5.2	5.0	6.1	4.8	5.2	5.2	4.0	5.5
	千葉市	6.4	9.3	8.7	8.0	9.4	8.6	8.0	9.2	8.2	7.4	6.6	7.3
	横浜市	13.7	13.5	11.3	10.3	10.3	10.6	9.4	9.8	7.6	7.9	6.7	7.7
	川崎市	13.7	13.1	12.8	13.5	10.0	9.4	11.5	11.2	10.6	11.0	8.6	8.0
	名古屋市	17.3	20.2	17.8	17.1	16.7	16.0	17.0	15.7	13.4	11.1	11.8	12.4
	京都市	14.9	16.3	11.4	11.0	11.3	11.3	12.6	12.1	10.7	10.4	9.3	9.7
	神戸市	16.6	15.7	14.0	14.2	11.8	12.5	11.9	11.3	11.3	11.1	10.2	8.9
	広島市	8.2	8.2	8.4	8.8	9.0	4.7	5.4	8.2	6.7	6.3	6.3	6.1
	北九州市	14.0	12.8	13.3	12.0	11.2	11.5	11.2	11.2	8.0	8.5	7.5	8.0
	福岡市	8.7	12.8	10.3	10.2	8.4	8.4	9.3	8.9	8.8	8.3	7.5	7.9



大阪市の新登録結核患者における年齢階級別割合比較(平成10年・21年)



大阪市の結核状況の変化(平成10年・21年比較)【結核管理図より】

《 平成 21 年 》

指標群	指標	平成21年		備考	
		大阪市	全国		
まん延状況	1結核罹患率(10万対)	49.6	19.0		
	2喀痰塗抹陽性肺結核患者罹患率(10万対)	23.9	7.6		
	3結核死亡率(10万対)	4.1	1.7		
潜在性結核感染症	4潜在性結核感染症治療対象者届出率(10万対)	6.6	3.2		
患者背景	5新登録中外国籍割合(%)	2.8	3.9		
	6新登録中65歳以上割合(%)	47.0	58.0		
患者発見	発見の遅れ	7発病～初診2か月以上割合(%)	21.9	17.9	
		8初診～診断1か月以上割合(%)	19.5	20.4	
		9発病～診断3か月以上割合(%)	20.8	18.2	
	接触者健診	10新登録肺結核中接触者健診発見率割合(%)	2.3	3.1	
		11新登録患者1人あたり接触者健診実施数(前年成績)(人)	4.2	6.6	
診 断	12新登録中肺外結核割合(%)	12.9	21.8		
	13新登録肺結核中再治療割合(%)	10.5	7.8		
	14新登録肺結核中菌陽性割合(%)	77.1	82.7		
治 療	化 療	15新登録全結核80歳未満中Zを含む4剤治療割合(%)	83.2	77.0	
		入院期間	16前年登録肺結核退院者入院期間中央値(日)	78	67
	治療期間	17前年登録全結核治療完遂治療継続者治療期間中央値(日)	275	272	
		18年末活動性全結核中2年以上治療割合(%)	2.0	2.3	
	治療成績	19前年喀痰塗抹陽性初回治療コホート治療成功割合(%)	55.2	47.7	
		20前年喀痰塗抹陽性初回治療コホート死亡割合(%)	16.6	19.1	
		21前年喀痰塗抹陽性初回治療コホート失敗脱落割合(%)	5.3	4.9	
		22前年喀痰塗抹陽性初回治療コホート転出割合(%)	2.2	2.8	
	23前年喀痰塗抹陽性初回治療コホート12か月を超える治療割合(%)	15.0	11.9		
	24前年喀痰塗抹陽性初回治療コホート判定不能割合(%)	5.9	13.6		
情報管理	25新登録肺結核有症状中発見の遅れ期間把握割合(%)	98.7	61.8		
	26新登録肺結核中培養検査結果把握割合(%)	97.8	74.8		
	27新登録肺結核培養陽性中薬剤感受性結果把握割合(%)	96.1	63.5		
	28年末総登録中病状不明割合(%)	53.0	18.3		
そ の 他	29年末活動性全結核中生活保護割合(%)	31.2	9.0		

《 平成 10 年 》

指標群	指標	平成10年		備考
		大阪市	全国	
まん延状況	1.結核罹患率(10万対)	104.2	32.4	
	2.菌陽性肺結核罹患率(10万対)	40.9	14.7	
	3.喀痰塗抹陽性肺結核罹患率(10万対)	32.3	10.6	
	4.全結核有病率(10万対)	127.0	38.9	
	5.結核死亡率(10万対)	7.2	2.2	
初感染結核	6.初感染結核罹患率(10万対)	17.0	6.0	
年齢の偏り	7.登録中30～59歳(%)	42.6	33.5	
	8.登録中60歳以上(%)	47.3	55.0	
肺外結核	9.肺外結核罹患率(10万対)	12.4	5.6	
	10.登録中肺外結核(%)	11.9	17.2	
死亡	11.新登録に対する結核死亡(100人対)	6.9	6.8	
発見の遅れ	12.発病～初診<1月(%)	57.1	64.8	
	13.初診～登録<1月(%)	55.5	70.1	
	14.発病～登録<2月(%)	46.5	59.6	
発見方法	15.新登録肺結核中医療機関受診発見(%)	84.6	75.6	
	16.新登録肺結核中定期外検診発見(%)	2.1	3.1	
診 断	17.新登録肺結核中菌陽性(%)	44.5	54.7	
	18.新登録肺結核中喀痰塗抹陽性(%)	35.2	39.5	
	19.新登録肺結核中再治療(%)	19.5	11.6	
	20.登録除外中転症(%)	6.7	4.7	
化 療	21.新登録喀痰塗抹陽性肺結核初回治療中Z含む4剤の処方(%)	56.2	48.7	
	22.登録時HRを含まない処方(%)	2.6	2.9	
	23.年末活動性肺結核中HRを含まない処方(%)	17.4	16.9	
	24.年末活動性肺結核中H単独(%)	7.2	6.2	
	25.平均全結核有病期間(月)	14.6	14.4	
	26.年末活動性全結核中2年以上登録(%)	14.1	12.9	
入 院	27.平均肺結核入院期間(月)	8.7	6.6	
	28.新登録肺結核中登録時入院(%)	69.4	61.3	
	29.新登録肺結核菌陰性他中登録時入院(%)	58.9	37.9	
患者管理	30.年末総登録中病状不明(%)	13.8	16.5	
	31.年末活動性肺結核中医療なし(%)	4.7	1.9	
	32.年末総登録中3年以上	13.0	19.1	
	33.登録除外中観察不要(%)	61.2	68.4	
その他	34.年末活動性全結核中生活保護(%)	32.4	8.2	

大阪市結核対策基本指針における対策項目別目標と実績

分野	基本指針前 (平成10年)	目標 平成22年	実績 平成21年 (概数値あり)	備考
1. 適正な治療と患者管理				
喀痰塗抹陽性初回治療患者の治療成功率の向上	71.3%	85%～95%	69.5%	※平成20年コホート報告
(1) 適正な治療の推進				
・PZAを含む4剤標準治療の推奨 (喀痰塗抹陽性初回治療患者)	56%	85%	73.2%	
・INHの単独治療(年未登録肺結核患者)	7.2%	0%	0%	
(2) 適切な患者管理の実施				
・新登録喀痰塗抹陽性患者への2週間以内 面接実施	36% (平成11年)	100%	97.2%	
・治療開始時の喀痰塗抹検査	95.3%	100%	98.2%	
・菌培養検査結果の確実な把握	41.7%	100%	97.8%	
・喀痰塗抹陽性初回治療者の脱落・中断	6.3%	1%	4.0%	※平成20年コホート報告
・医療機関との連絡会を定期的開催	府・市・結核病 院との連絡会開 催	府・市内の病院 との連絡会	10専門病院と 定期的開催	
(3) DOTSの推進				
・あいりんDOTSの拡大 あいりん結核患者 対象約300人	試行実施	80%	69.7%	退院時転出、入院中 死亡を除くと84.6%
・大阪市版DOTSの実施 喀痰塗抹陽性・治療中断・あいりん除く行旅患者 対象約700人 1. ふれあいDOTS 2. 医療機関外来DOTS 3. 薬局DOTS		80%	70.2%	退院時転出、入院中 死亡を除くと86.1%
(4) 院内感染症対策実施病院ガイドラインの実 施基準の設定			平成16年に 「大阪市結核院内 感染対策ガイド ライン」策定	

大阪市結核対策基本指針における対策項目別目標と実績

分野	基本指針前	目標	実績	備考
項目	(平成10年)	平成22年	平成21年 (概数値あり)	
2. 早期患者発見				
(1) 接触者健康診断の徹底				
・喀痰塗抹陽性患者登録直後の接触者検診	個別 84%	100%	96.6%	
	集団 91%	100%	94.9%	
・接触者健診での患者発見	2.1%	10%	2.0%	
・菌の遺伝子分析による疫学調査	集団事例	集団事例 湾岸都市事例	集団事例 一部の一般事例	
(2) 定期健康診断の徹底				
・受診機会の拡大	300～440回	700回	512回	
(3) あいりん、野宿生活者の対策強化	南港臨泊 年1回	継続強化	継続強化	南港臨泊 年1回
	センター前 月1回	継続強化	継続強化	あいりん健診 月3回
・あいりん健診の強化	仮設一時避難所前 年1回		継続強化	高齢者特別清掃登録時健診
	自立支援センター		継続強化	
・野宿者対策	巡回相談		継続強化	
(4) 届出の徹底と診断の遅れの改善				
・届出の徹底(2日以内の届出)	46%	100%	75.3%	
・医師の診断の遅れの改善 (初診から登録まで1ヵ月以内)	55.5%	75%	80.3%	

大阪市結核対策基本指針における対策項目別目標と実績

分野	基本指針前 (平成10年)	目標 平成22年	実績 平成21年 (概数値あり)	備考
3. 予防及び普及啓発				
(1) 乳幼児期のBCG接種率(1歳未満)	92.6%	~100%	96.5%	
(2) 高齢者に対する発病予防対策の試行実施 ・既感染で治療歴のない65歳以上の者へのINH投与	—		試行的に実施	
(3) 普及啓発事業の充実・強化 ・市民の受診の遅れ対策 (発病から初診まで1ヵ月以内)	57.1%	80%	58.8%	
4. 情報の収集、調査、分析、評価、還元				
(2) 結核治療成績の評価と分析 ・各保健センターでのコホート分析検討の定期的な実施	2保健センター	全保健福祉センター	全保健福祉センター	
(3) 結核対策に係る評価、還元 ・評価委員会を設置し、定期的に分析・評価、保健福祉センターへ還元	—	定期開催	年1回開催	
・DOTSに対する評価(あいりん及びふれあい)	あいりんDOTS	全体の評価 定期開催	毎月開催	

