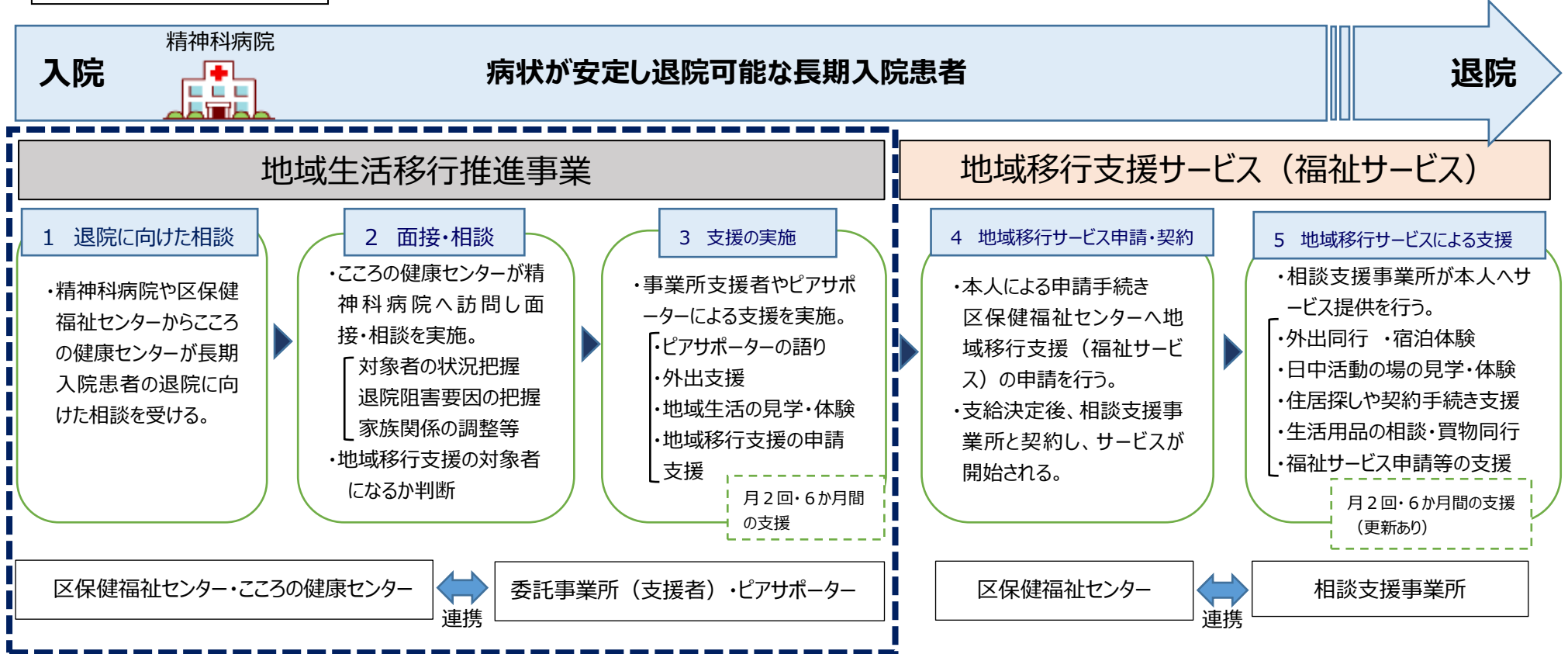


地域生活移行推進事業について（平成 30 年度～）

大阪市の特徴
精神科病院が府下（遠方）にある

- 退院意欲を喪失している患者に対して、寄り添いながら信頼関係を築くことで、**退院意欲の向上**を図る。
- ピアサポーターの活用など、地域生活がイメージできるような支援を行うことで、**地域移行支援の申請に向けた支援**を行う。
- 地域移行支援の支援者交通費を公費で負担することにより、本人の経済的負担を解消し、福祉サービスの利用促進を図る。



地域生活移行推進事業、地域移行支援サービス等実績

【表 1】地域生活移行推進事業利用者数

	新規利用	継続利用	計
平成30年度	9	—	9
令和元年度	7	4	11
令和2年度	0	4	4

【表 2】地域移行支援サービス利用者数

	新規利用	継続利用	計
平成30年度	18	11	29
令和元年度	20	9	29
令和2年度	11	9	20

（令和2年度は11月利用分までの数）

【表 3】地域移行支援サービス利用者の退院先

	退院者数	自宅（賃貸マンション等）	グループホーム	サ高住有料老人	宿泊型自立訓練事業所
平成30年度	17	7	8	2	0
令和元年度	11	3	5	2	1
令和2年度	11	5	6	0	0