

せいしんかびょういん たいいん てつだ  
～精神科病院からの退院のお手伝い～

ち い き い こ う し え ん あ ん な い  
地域移行支援のご案内

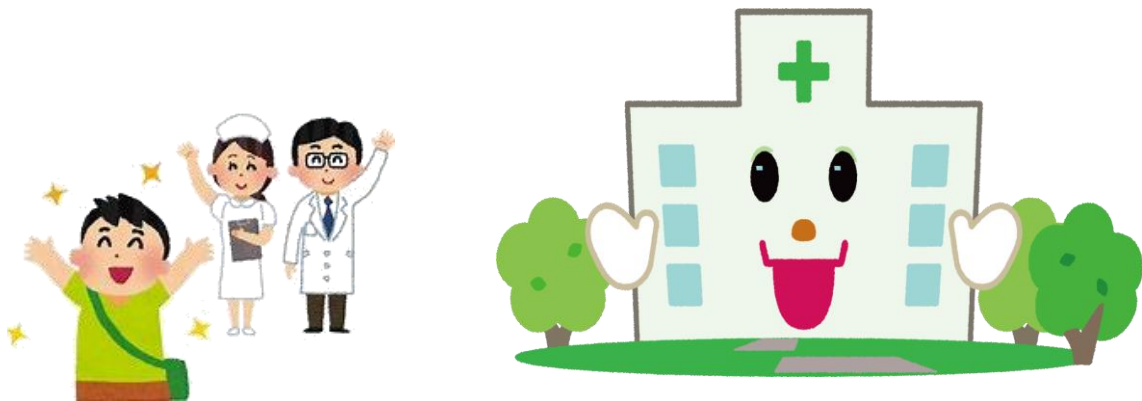
ち い き い こ う し え ん  
地域移行支援って…？

す な ち い き じぶん きぼう じゅうじつ せいかつ おく  
住み慣れた地域で、ご自分の希望にそって充実した生活が送れるよう、

にゆういんちゆう そうだんしえんじぎょうしょ びょういん ち い き ふくしかんけいしゃ  
入院中から相談支援事業所のスタッフが病院や地域の福祉関係者など

れんけい あんしん たいいん いっしょ かんが しえん  
と連携して安心して退院できるよう一緒に考え、支援します。

ふあん しんぱい そうだん  
不安や心配なことがあれば、ご相談ください。



りょうしゃ こえ だい じよせい  
利用者の声（50代 女性）

ひとりく いえ く  
一人暮らしをしたことがなくて、家でちゃんと暮らして  
いけるか不安やったけど、困ったときに支援者が来てくれ  
たり、自分でできないところを動いてくれて安心して退院  
できました。今は地域に帰ってきて、仲良くしてもらって  
毎日楽しく過ごしています。

ち い き い こ う つか  
地域移行は ええで～ みんな使いや～



# にゅういんちゅう たいいん なが 入院中から退院までの流れ

## 1 退院の意思表示

しょうじょう あんてい たいいん おち びょういん  
症状が安定し、退院したいと思ったら病院  
のスタッフ（主治医、看護師、相談員など）  
にご相談ください。



## 2 利用の申請

しゅじい ちいきいこうしえん りよう かくにん  
主治医に地域移行支援の利用について確認し  
ご自宅の住所地の区保健福祉センターの窓口  
に利用の申請をします。（窓口は最終頁へ）



## 3 訪問調査

にゅういんちゅう たんとしや あ ようす  
入院中に担当者があなたにお会いして、あなたの様子や  
希望を伺い、地域移行支援の利用について相談にのります。



そうだんし えん じぎょうしや けつてい しえんかいし  
相談支援事業者の決定（支援開始）



4 支援計画を作成へ

## 4 支援計画を作成

きぼう せいかつ じつげん なに  
希望する生活を実現するために、何をどのように  
すすめ、どのようにサービスを利用するかを支援者  
と話し合い、計画を作成します。



## 5 体験と手続き

けいかく たいいん む ちいきせいかつ たいいん ひつよう  
計画にそって、退院に向けた地域生活の体験や必要な  
手続きなどの支援を受けます。



【たとえば・・・】



● 交通機関の利用体験の同行



● 宿泊体験の支援



● 日中過ごす場所の見学



● 手続きや申請の支援  
（福祉サービス等）



● 必要な生活用品の相談  
● 買物の同行

たいいん  
退院（退院後も支援は継続）





おおさかしかくくほけんふくし

れんらくさき

# 大阪市各区保健福祉センター一連絡先

区	しんせい かん そうだん まどぐち 申請に関する相談（窓口） ほけんふくしぎょうむたんとうじむ （保健福祉業務担当事務）	たいいん ちいきせいかつ む そうだん 退院・地域生活に向けた相談 せいしんほけんふくしそくだんいん （精神保健福祉相談員）
北 区	06-6313-9857	06-6313-9968
都島区	06-6882-9857	06-6882-9968
福島区	06-6464-9857	06-6464-9968
此花区	06-6466-9857	06-6466-9968
中央区	06-6267-9857	06-6267-9968
西 区	06-6532-9857	06-6532-9968
港 区	06-6576-9857	06-6576-9968
大正区	06-4394-9857	06-4394-9968
天王寺区	06-6774-9857	06-6774-9968
浪速区	06-6647-9897	06-6647-9968
西淀川区	06-6478-9954	06-6478-9968
淀川区	06-6308-9857	06-6308-9968
東淀川区	06-4809-9882	06-4809-9968
東成区	06-6977-9857	06-6977-9968
生野区	06-6715-9857	06-6715-9968
旭 区	06-6957-9857	06-6957-9968
城東区	06-6930-9857	06-6930-9968
鶴見区	06-6915-9857	06-6915-9968
阿倍野区	06-6622-9857	06-6622-9968
住之江区	06-6682-9857	06-6682-9968
住吉区	06-6694-9857	06-6694-9968
東住吉区	06-4399-9857	06-4399-9968
平野区	06-4302-9857	06-4302-9968
西成区	06-6659-9857	06-6659-9968

はっこう おおさかし けんこう  
発行：大阪市こころの健康センター

06-6922-8520

平成31年2月