

(※)本情報は大阪市において、麻しんの発生動向に注意すべき状況になった際に、臨時的に発信します。

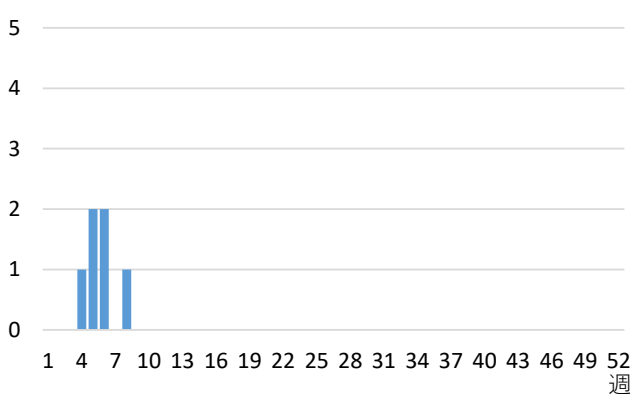
感染症の予防及び感染症の患者に対する医療に関する法律 感染症発生動向調査

# 大阪市麻しん情報

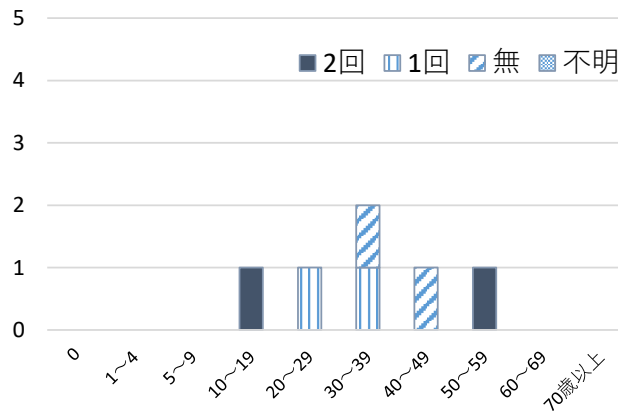
## ▼2026年第8週に届出のあった麻しん患者の概要

番号	診断週	年代	性別	発症日	遺伝子型別	ワクチン接種歴	推定感染源
6	8	40歳代	女	2月13日	検査中	無	不明

週別麻しん報告数 2026年(n=6)



年齢群別・接種歴別麻しん累積報告数(n=6)



## ▼参考情報

### 年別発生状況

	2022年	2023年	2024年	2025年	2026年(※)
大阪市	0	2	3	8	6
全国	6	28	45	265	71

(※)2026年は第1週から第8週まで(令和7年12月29日から令和8年2月22日)の累積速報値です。

★麻しん(はしか)に注意しましょう

<https://www.city.osaka.lg.jp/kenko/page/0000005758.html>

### ～医療機関の皆様へ～

現在、日本は麻しんの「排除状態」にあると認定されています。しかし麻しん流行国で感染し、帰国後発症して国内で感染を伝播させる輸入事例が現在も報告されており、今後、海外渡航歴や接触歴のない国内在住者の麻しんの発生リスクが高まることが予想されます。

大阪市をはじめ、全国各自治体では確定診断としてウイルス遺伝子検査(PCR検査)を行っています。麻しんと臨床診断された医療機関様におかれましては、PCR検査の検体として咽頭ぬぐい液・血液・尿の3種(少なくとも2種以上)を確保していただいたうえ、管轄する保健福祉センターに届出をいただきますようお願いいたします。

検体採取方法などについて、下記のリーフレットに記載していますのでご参照ください。

また、届出基準について下記リンク先に掲載しておりますので、併せてご確認をお願いいたします。

★医療機関向けリーフレットはこちら(「麻しん」「風しん」診断時の対応について)

<https://www.city.osaka.lg.jp/kenko/cmsfiles/contents/0000005/5758/R7masin-fusin-iryokikan.pdf>

★届出基準・様式はこちら(五類感染症の届出基準・届出様式)

<https://www.city.osaka.lg.jp/kenko/page/0000014279.html#5-23>