

★ 感染症発生動向調査情報 ★

2026 年 1 月 9 日発行 大阪市感染症情報センター

第 52 週・第 1 週のトピックス (2025 年 12 月 22 日～2026 年 1 月 4 日)

「インフルエンザ 減少するも今後の動向に注意」

2025 年第 52 週と 2026 年第 1 週をあわせて報告する。第 1 週の報告数は、年末年始休暇による診療実日数の減少を考慮する必要がある。

第 52 週の小児科・眼科定点疾患の報告数の総計は 1,747 例であり、前週比 8.3%増であった。定点あたり報告数の第 1 位は感染性胃腸炎で以下、A 群溶血性レンサ球菌咽頭炎、RS ウイルス感染症、流行性角結膜炎、水痘の順で、定点あたり報告数はそれぞれ 4.29、2.34、1.35、0.55、0.44 である。

第 1 週の小児科・眼科定点疾患の報告数の総計は 465 例であり、前週比 73.4%減であった。定点あたり報告数の第 1 位は感染性胃腸炎で以下、RS ウイルス感染症、A 群溶血性レンサ球菌咽頭炎、水痘、咽頭結膜熱の順で、定点あたり報告数はそれぞれ 1.14、0.63、0.39、0.15、0.07 である。

第 52 週のインフルエンザは 23%減の 4,919 例で、定点あたり報告数は 16.96 であった。第 1 週は 61%減の 1,901 例で、定点あたり報告数は 6.56 である。大阪市西部 30.47、大阪市北部 13.45、豊能 8.62、北河内 7.37、大阪市東部 4.90 であった。

第 52 週の新型コロナウイルス感染症は 20%減の 136 例で、定点あたり報告数は 0.47 である。第 1 週は 27%減の 99 例で、定点あたり報告数は 0.34 であった。大阪市西部 1.33、大阪市北部 0.75、南河内 0.43、大阪市南部 0.35、大阪市東部 0.30 である。

第 52 週の急性呼吸器感染症 (ARI) は 51 例減の 14,420 例で、定点あたり報告数は 49.72 であった。第 1 週は 65%減の 5,066 例で、定点あたり報告数は 17.47 である。大阪市西部 54.87、大阪市北部 38.55、南河内 27.09、豊能 19.09、北河内 18.29 であった。

(注) このトピックスは、大阪府全域のデータをもとに作成しております。

★ センター事務局から定点の先生方へのお知らせ

◆各定点医療機関へのお願い：患者の発生がなくても、必ずご報告をお願いします。

2026 年第 2 週の報告は、**2026 年 1 月 13 日 (火) 午前中まで**にお願いします。

(患者が「0 人」であっても報告が必要です。)

◆2025 年第 52 週・2026 年第 1 週の全国感染症情報(還元情報)を送付します。

お問い合わせ先

大阪市保健所 感染症対策課

〒545-0051

大阪市阿倍野区旭町 1 丁目 2 番 7-1000 号

あべのメディックス内

TEL 06-6647-0656

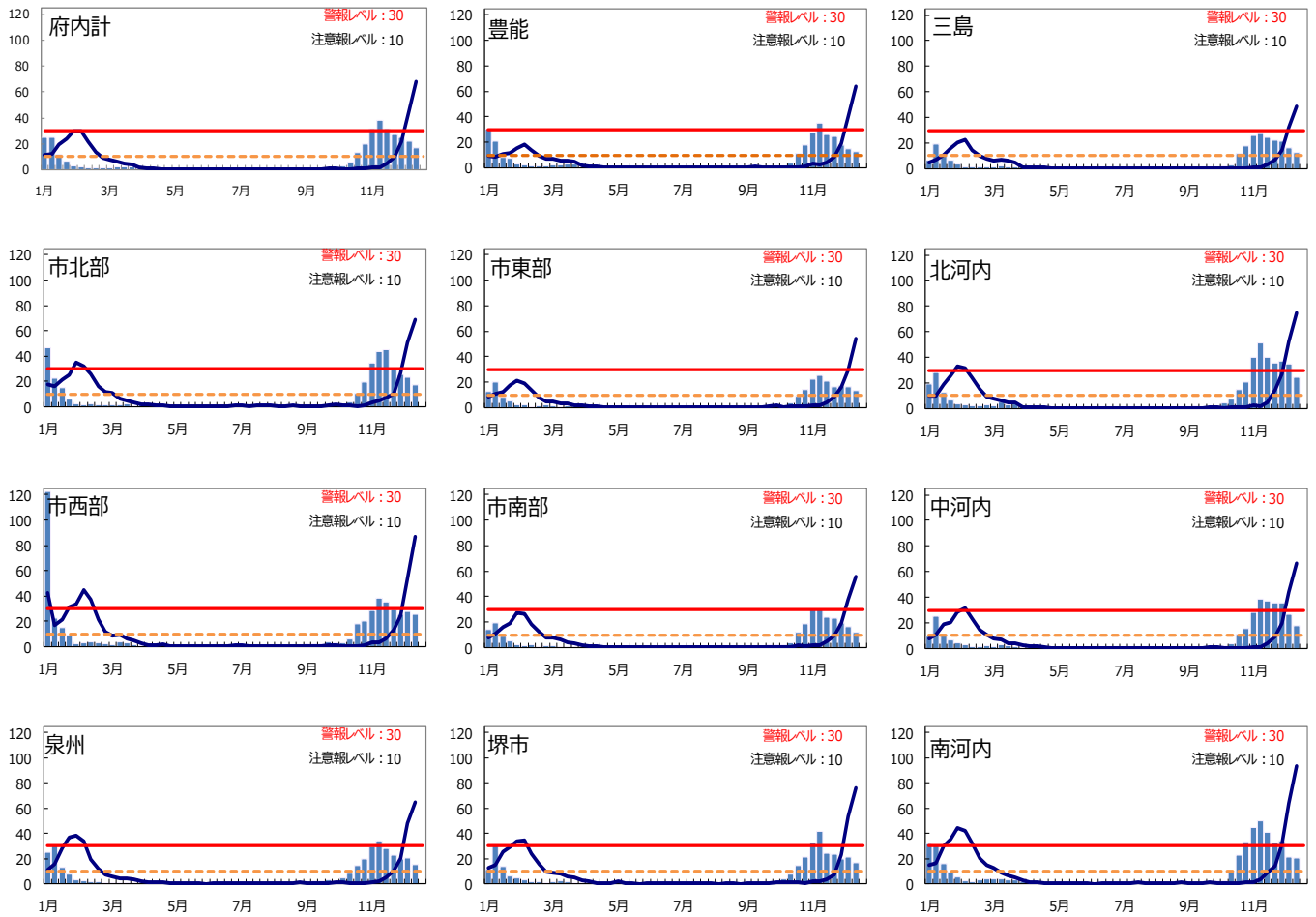
FAX 06-6647-1029

Email fc0019@city.osaka.lg.jp

<https://www.city.osaka.lg.jp/kenko/page/0000025741.html>

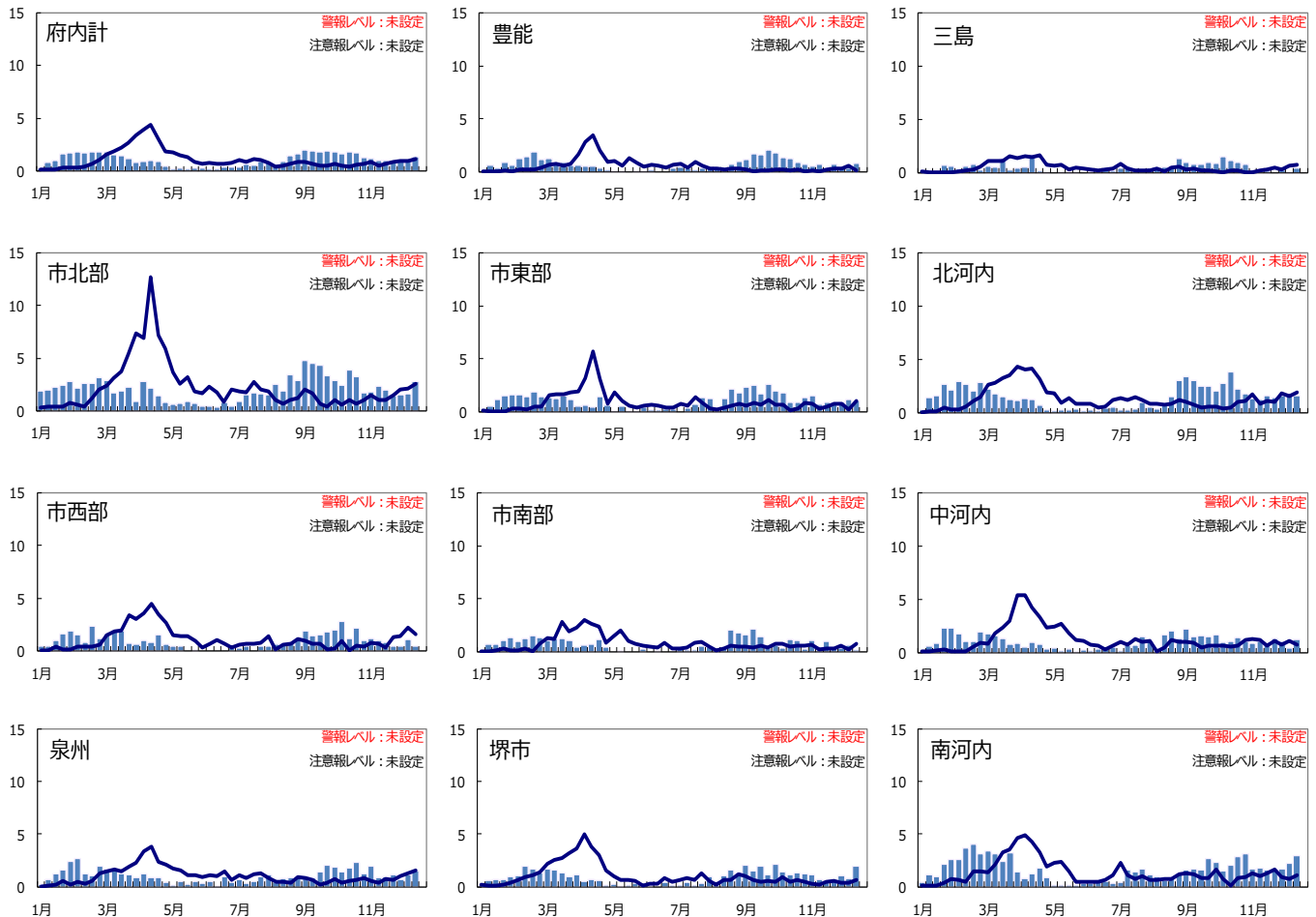
インフルエンザ

線(2024年1週～2024年52週) 棒(2025年1週～2025年52週)



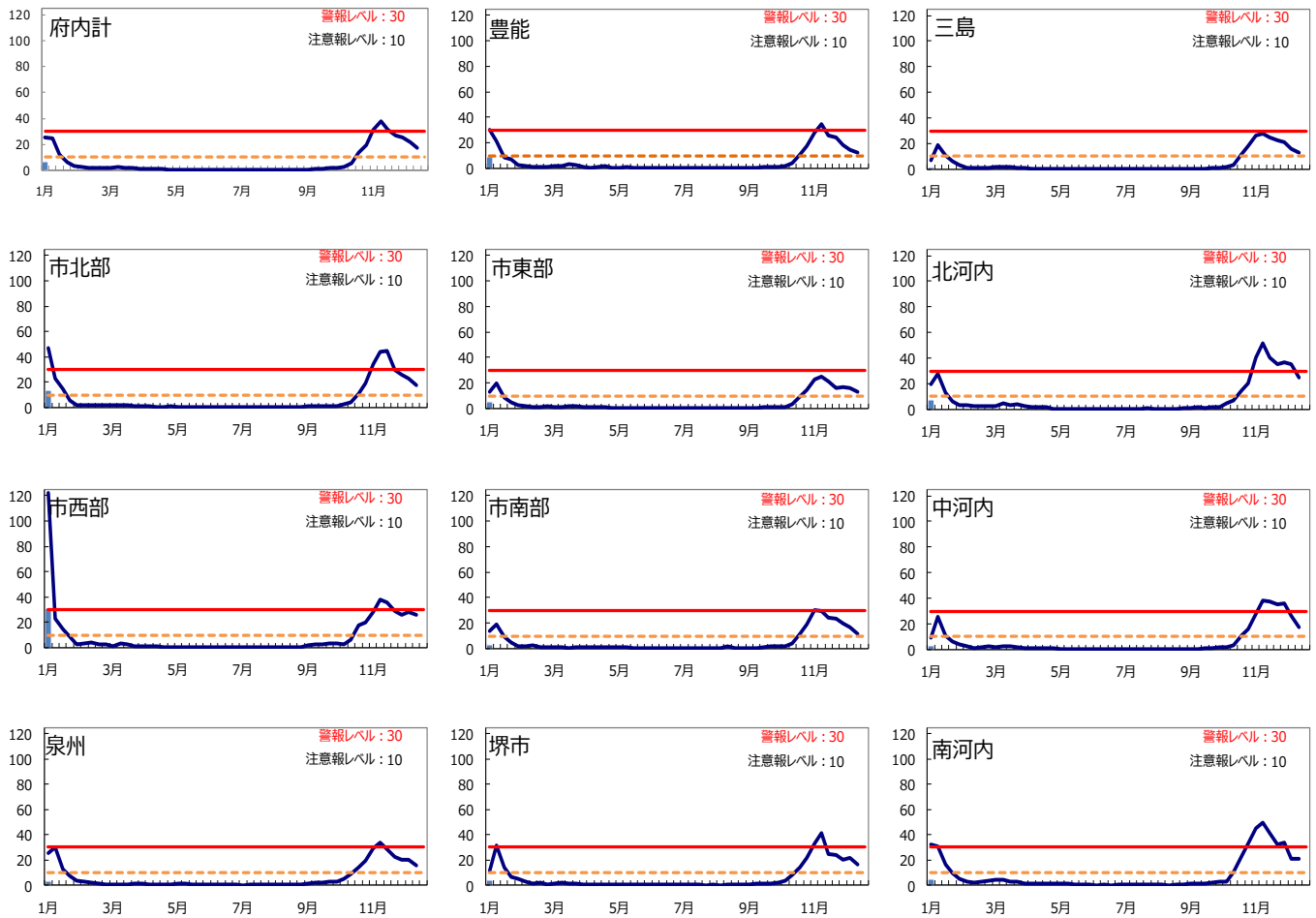
R Sウイルス感染症

線(2024年1週～2024年52週) 棒(2025年1週～2025年52週)



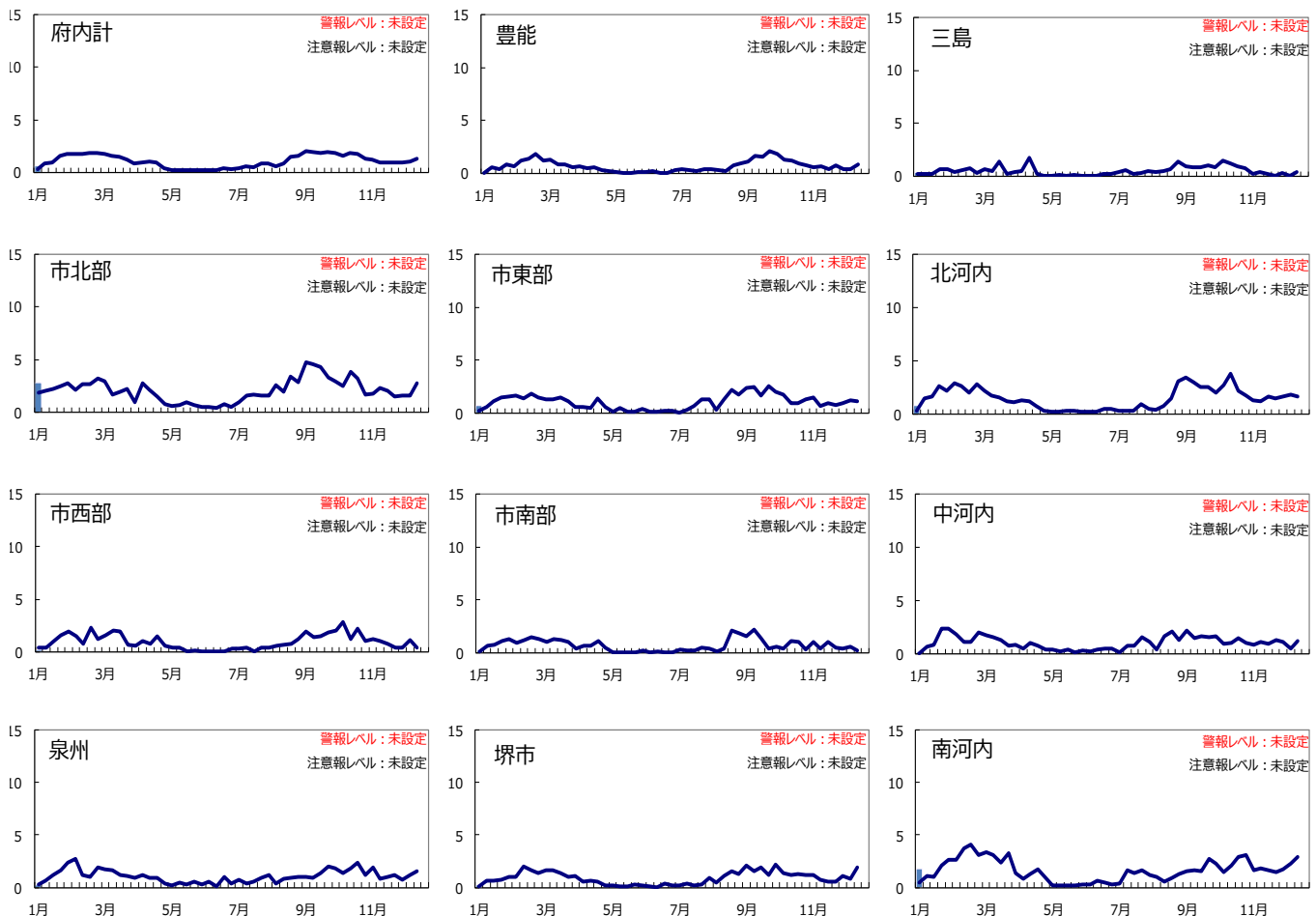
インフルエンザ

線(2025年1週～2025年52週) 棒(2026年1週～2026年1週)



R Sウイルス感染症

線(2025年1週～2025年52週) 棒(2026年1週～2026年1週)



感染症発生動向調査情報（ブロック別・疾患別・年齢別患者発生数）

2026年1月5日

（ブロック別）

ブロック名 定点数 疾病名		01	02	03	04	05	06	07	08	09	10	11	合 計		
		豊能	三島	北河内	中河内	南河内	堺市	泉州	大阪市 北部	大阪市 西部	大阪市 東部	大阪市 南部			
		小 児 科	22	17	23	19	15	17	20	13	10	12		17	185
		眼 科	5	4	6	5	4	5	6	5	2	5		4	51
		基 幹	2	2	2	2	2	2	4				18		
		インフルエンザ	34	27	38	29	23	25	33	20	15	20	26	290	
小児科 定点 把握 疾患	RSウイルス感染症	18	7	37	23	44	33	31	36	4	13	3	249		
	咽頭結膜熱	6	5	8	10	10	6	4	6	1	2	5	63		
	A群溶血性レンサ球菌咽頭炎	50	26	58	55	38	52	60	12	12	32	37	432		
	感染性胃腸炎	85	92	105	133	78	46	49	42	40	31	92	793		
	水痘	9	10	10	8	2	19	8	2	3	2	8	81		
	手足口病	1	1	1	0	2	1	0	0	0	1	0	7		
	伝染性紅斑	0	1	8	7	10	5	7	0	2	1	1	42		
	突発性発しん	7	1	5	7	7	1	3	3	1	0	2	37		
	ヘルパンギーナ	0	1	0	1	0	0	2	0	1	0	0	5		
	流行性耳下腺炎	0	3	2	0	2	1	2	0	0	0	0	10		
把握 科 疾患 定点	急性出血性結膜炎	0	0	0	0	0	0	0	0	0	0	0	0		
	流行性角結膜炎	2	1	0	6	0	3	1	4	1	4	6	28		
合 計		178	148	234	250	193	167	167	105	65	86	154	1747		
基幹 定点 把握 疾患	細菌性髄膜炎	0	0	0	0	0	0	0	0				0		
	無菌性髄膜炎	0	0	0	0	0	0	0	0				0		
	マイコプラズマ肺炎	0	0	5	0	2	0	0	1				8		
	クラミジア肺炎（オウム病を除く）	0	0	0	0	0	0	0	0				0		
	感染性胃腸炎（ロタウイルス）	0	0	0	0	0	0	0	0				0		
イ定	インフルエンザ	425	340	936	511	477	414	511	349	386	263	307	4919		

（年齢別）

第52週 2025年12月22日～2025年12月28日

年齢 区分	6 ヶ 月 未 満	12 ヶ 月 未 満	1 歳	2 歳	3 歳	4 歳	5 歳	6 歳	7 歳	8 歳	9 歳	10 歳 か ら 14 歳	15 歳 か ら 19 歳	20 歳 以 上	合 計
	疾病名														
R		29	43	80	49	20	10	5	4	1	2	2	0	2	249
咽		0	6	19	17	4	2	3	5	0	2	0	2	1	63
A		1	0	11	15	38	46	54	45	32	39	76	7	13	432
感		15	51	100	80	72	61	59	45	36	43	36	99	27	793
水		0	1	1	1	4	12	13	10	3	5	9	21	1	81
手		0	1	4	1	0	1	0	0	0	0	0	0	0	7
伝		0	0	0	1	9	6	5	10	3	3	2	3	0	42
突		1	7	27	1	1	0	0	0	0	0	0	0	0	37
へ		0	1	1	1	1	0	0	0	0	0	0	0	1	5
流		0	0	0	0	1	2	1	1	0	1	3	0	1	10
急		0	0	0	0	0	0	0	0	0	0	0	0	0	0
流		0	2	0	1	0	1	1	2	0	1	1	1	18	28
合計		46	112	243	167	150	141	141	132	88	87	90	207	37	1747
細		0	0	0	0	0	0	0	0	0	0	0	0	0	0
無		0	0	0	0	0	0	0	0	0	0	0	0	0	0
マ		0	0	0	0	0	1	3	3	0	1	0	0	0	8
ク		0	0	0	0	0	0	0	0	0	0	0	0	0	0
ロ		0	0	0	0	0	0	0	0	0	0	0	0	0	0
イ		38	69	228	267	253	299	354	290	284	264	259	920	313	4919

感染症発生動向調査情報（ブロック別・疾患別・年齢別患者発生数）

2026年1月6日

（ブロック別）

ブロック名 定点数 疾病名		01	02	03	04	05	06	07	08	09	10	11	合 計		
		豊能	三島	北河内	中河内	南河内	堺市	泉州	大阪市 北部	大阪市 西部	大阪市 東部	大阪市 南部			
		小 児 科	22	17	23	19	15	17	20	13	10	12		17	185
		眼 科	5	4	6	5	4	5	6	5	2	5		4	51
		基 幹	2	2	2	2	2	2	4				18		
		インフルエンザ*	34	27	38	29	23	25	33	20	15	20	26	290	
小児科 定点把握疾患	RSウイルス感染症	3	6	18	3	27	4	5	36	2	9	4	117		
	咽頭結膜熱	0	0	2	0	6	0	2	0	1	0	2	13		
	A群溶血性レンサ球菌咽頭炎	4	1	16	6	9	9	6	6	5	5	5	72		
	感染性胃腸炎	7	14	67	32	5	7	8	12	36	8	14	210		
	水痘	1	6	4	1	3	1	2	4	5	0	0	27		
	手足口病	0	0	0	0	3	0	0	0	0	0	0	3		
	伝染性紅斑	0	3	2	0	1	0	3	1	0	0	1	11		
	突発性発しん	0	0	2	0	0	2	0	1	0	0	0	5		
	ヘルパンギーナ	0	0	0	0	0	0	0	0	0	0	0	0		
	流行性耳下腺炎	0	0	0	0	2	0	1	1	1	0	0	5		
把握 科 定 疾患 点	急性出血性結膜炎	0	0	0	0	0	0	0	0	0	0	0	0		
	流行性角結膜炎	0	0	0	0	0	1	1	0	0	0	0	2		
合 計		15	30	111	42	56	24	28	61	50	22	26	465		
基幹 定点把握疾患	細菌性髄膜炎	0	0	0	0	0	0	0	0				0		
	無菌性髄膜炎	0	0	0	0	0	0	0	0				0		
	マイコプラズマ肺炎	0	2	3	0	0	1	0	0				6		
	クラミジア肺炎（オウム病を除く）	0	0	0	0	0	0	0	0				0		
	感染性胃腸炎（ロタウイルス）	0	0	0	0	0	0	0	0				0		
イ定	インフルエンザ	293	40	280	75	109	100	99	269	457	98	81	1901		

（年齢別）

第1週 2025年12月29日～2026年1月4日

年齢 区分	6 ヶ 月 未 満	12 ヶ 月 未 満	1 歳	2 歳	3 歳	4 歳	5 歳	6 歳	7 歳	8 歳	9 歳	10 歳 か ら 14 歳	15 歳 か ら 19 歳	20 歳 以 上	合 計
	6 ヶ 月 未 満	12 ヶ 月 未 満	1 歳	2 歳	3 歳	4 歳	5 歳	6 歳	7 歳	8 歳	9 歳	10 歳 か ら 14 歳	15 歳 か ら 19 歳	20 歳 以 上	合 計
疾病名															
R	24	20	40	19	6	3	0	2	2	0	1	0	0	0	117
咽	0	0	4	3	2	2	0	0	0	0	0	1	0	1	13
A	0	0	3	5	3	4	11	8	5	7	6	9	0	11	72
感	3	13	28	14	12	13	7	8	7	10	5	22	9	59	210
水	0	1	2	1	0	2	2	1	1	1	5	11	0	0	27
手	0	0	0	2	0	1	0	0	0	0	0	0	0	0	3
伝	0	0	0	0	1	1	3	0	3	0	2	1	0	0	11
突	0	1	3	0	1	0	0	0	0	0	0	0	0	0	5
へ	0	0	0	0	0	0	0	0	0	0	0	0	0	0	0
流	0	0	0	1	0	0	3	0	0	0	0	1	0	0	5
急	0	0	0	0	0	0	0	0	0	0	0	0	0	0	0
流	0	0	1	0	0	0	0	0	0	0	0	0	0	1	2
合計	27	35	81	45	25	26	26	19	18	18	19	45	9	72	465
細	0	0	0	0	0	0	0	0	0	0	0	0	0	0	0
無	0	0	0	0	0	0	0	0	0	0	0	0	0	0	0
マ	0	0	0	1	0	0	0	0	2	1	1	1	0	0	6
ク	0	0	0	0	0	0	0	0	0	0	0	0	0	0	0
ロ	0	0	0	0	0	0	0	0	0	0	0	0	0	0	0
イ	22	36	79	97	64	67	78	51	51	60	46	180	146	924	1901

新型コロナウイルス感染症（COVID-19）ブロック別 ・ 年齢別患者発生数

(ブロック別) 第52週 2025年12月22日～2025年12月28日

ブロック名	01 豊能	02 三島	03 北河内	04 中河内	05 南河内	06 堺市	07 泉州	08 大阪市 北部	09 大阪市 西部	10 大阪市 東部	11 大阪市 南部	合 計
定点数	34	27	38	29	23	25	33	20	15	20	26	290
疾病名	報告数											
新型コロナウイルス感染症	10	9	20	11	20	13	20	9	5	6	13	136
疾病名	定点あたり報告数											
新型コロナウイルス感染症	0.29	0.33	0.53	0.38	0.87	0.52	0.61	0.45	0.33	0.30	0.50	0.47
51週	0.56	0.41	1.18	0.48	0.65	0.32	0.58	0.35	0.67	0.55	0.35	0.58
50週	0.47	0.30	0.45	0.52	1.00	0.60	0.52	0.65	0.20	1.10	0.38	0.55
49週	0.62	0.59	1.03	0.69	0.78	0.88	0.58	0.15	0.33	0.90	0.46	0.67
48週	0.85	0.41	0.76	1.03	1.43	0.92	0.79	0.70	0.33	0.95	0.88	0.83
47週	1.23	0.52	0.92	0.86	1.17	0.96	1.00	0.90	1.13	2.00	0.62	1.00

(性別・年齢別)

年齢区分	0歳	1歳 から 4歳	5歳 から 9歳	10歳 から 19歳	20歳 から 29歳	30歳 から 39歳	40歳 から 49歳	50歳 から 59歳	60歳 から 69歳	70歳 から 79歳	80歳 以上	合計
新型コロナウイルス感染症	報告数											
男	3	7	9	8	3	0	4	10	3	6	10	63
女	3	7	10	8	9	6	7	6	4	5	8	73
計	6	14	19	16	12	6	11	16	7	11	18	136
	4.4%	10.3%	14.0%	11.8%	8.8%	4.4%	8.1%	11.8%	5.1%	8.1%	13.2%	

急性呼吸器感染症（ARI）ブロック別 ・ 年齢別患者発生数

(ブロック別) 第52週 2025年12月22日～2025年12月28日

ブロック名	01 豊能	02 三島	03 北河内	04 中河内	05 南河内	06 堺市	07 泉州	08 大阪市 北部	09 大阪市 西部	10 大阪市 東部	11 大阪市 南部	合 計
定点数	34	27	38	29	23	25	33	20	15	20	26	290
疾病名	報告数											
ARI感染症	1,588	854	2,424	1,597	1,574	1,313	1,614	1,042	791	695	928	14,420
疾病名	定点あたり報告数											
ARI感染症	46.71	31.63	63.79	55.07	68.43	52.52	48.91	52.10	52.73	34.75	35.69	49.72
51週	39.76	32.19	65.29	55.62	62.83	58.24	52.06	56.15	51.13	29.65	40.54	49.90
50週	40.62	35.33	68.55	63.28	75.78	53.16	53.18	56.40	47.73	31.70	40.38	52.17
49週	45.38	35.44	69.21	64.00	81.61	59.52	58.79	53.70	49.67	33.00	46.27	55.08
48週	46.44	39.04	71.97	61.55	80.78	55.72	55.24	70.10	91.93	35.65	41.81	57.96
47週	62.80	42.63	82.16	67.83	99.04	81.48	66.91	77.15	60.47	42.10	43.96	66.65

(性別・年齢別)

年齢区分	0歳	1歳 から 4歳	5歳 から 9歳	10歳 から 14歳	15歳 から 19歳	20歳 から 29歳	30歳 から 39歳	40歳 から 49歳	50歳 から 59歳	60歳 から 69歳	70歳 から 79歳	80歳 以上	合計
ARI感染症	報告数												
男	455	2,480	1,788	813	243	250	211	191	219	162	231	228	7,271
女	387	2,175	1,575	752	245	365	355	305	297	214	194	285	7,149
計	842	4,655	3,363	1,565	488	615	566	496	516	376	425	513	14,420
	5.8%	32.3%	23.3%	10.9%	3.4%	4.3%	3.9%	3.4%	3.6%	2.6%	2.9%	3.6%	

新型コロナウイルス感染症（COVID-19）ブロック別 ・ 年齢別患者発生数

(ブロック別) 第1週 2025年12月29日～2026年1月4日

ブロック名	01 豊能	02 三島	03 北河内	04 中河内	05 南河内	06 堺市	07 泉州	08 大阪市 北部	09 大阪市 西部	10 大阪市 東部	11 大阪市 南部	合 計
定点数	34	27	38	29	23	25	33	20	15	20	26	290
疾病名	報告数											
新型コロナウイルス感染症	10	2	11	6	10	2	8	15	20	6	9	99
疾病名	定点あたり報告数											
新型コロナウイルス感染症	0.29	0.07	0.29	0.21	0.43	0.08	0.24	0.75	1.33	0.30	0.35	0.34
52週	0.29	0.33	0.53	0.38	0.87	0.52	0.61	0.45	0.33	0.30	0.50	0.47
51週	0.56	0.41	1.18	0.48	0.65	0.32	0.58	0.35	0.67	0.55	0.35	0.58
50週	0.47	0.30	0.45	0.52	1.00	0.60	0.52	0.65	0.20	1.10	0.38	0.55
49週	0.62	0.59	1.03	0.69	0.78	0.88	0.58	0.15	0.33	0.90	0.46	0.67
48週	0.85	0.41	0.76	1.03	1.43	0.92	0.79	0.70	0.33	0.95	0.88	0.83

(性別・年齢別)

年齢区分	0歳	1歳 から 4歳	5歳 から 9歳	10歳 から 19歳	20歳 から 29歳	30歳 から 39歳	40歳 から 49歳	50歳 から 59歳	60歳 から 69歳	70歳 から 79歳	80歳 以上	合計
新型コロナウイルス感染症	報告数											
男	5	5	1	1	7	4	1	6	1	7	6	44
女	3	4	0	4	7	7	8	7	5	3	7	55
計	8	9	1	5	14	11	9	13	6	10	13	99
	8.1%	9.1%	1.0%	5.1%	14.1%	11.1%	9.1%	13.1%	6.1%	10.1%	13.1%	

急性呼吸器感染症（ARI）ブロック別 ・ 年齢別患者発生数

(ブロック別) 第1週 2025年12月29日～2026年1月4日

ブロック名	01 豊能	02 三島	03 北河内	04 中河内	05 南河内	06 堺市	07 泉州	08 大阪市 北部	09 大阪市 西部	10 大阪市 東部	11 大阪市 南部	合 計
定点数	34	27	38	29	23	25	33	20	15	20	26	290
疾病名	報告数											
ARI感染症	649	150	695	291	623	371	273	771	823	102	318	5,066
疾病名	定点あたり報告数											
ARI感染症	19.09	5.56	18.29	10.03	27.09	14.84	8.27	38.55	54.87	5.10	12.23	17.47
52週	46.71	31.63	63.79	55.07	68.43	52.52	48.91	52.10	52.73	34.75	35.69	49.72
51週	39.76	32.19	65.29	55.62	62.83	58.24	52.06	56.15	51.13	29.65	40.54	49.90
50週	40.62	35.33	68.55	63.28	75.78	53.16	53.18	56.40	47.73	31.70	40.38	52.17
49週	45.38	35.44	69.21	64.00	81.61	59.52	58.79	53.70	49.67	33.00	46.27	55.08
48週	46.44	39.04	71.97	61.55	80.78	55.72	55.24	70.10	91.93	35.65	41.81	57.96

(性別・年齢別)

年齢区分	0歳	1歳 から 4歳	5歳 から 9歳	10歳 から 14歳	15歳 から 19歳	20歳 から 29歳	30歳 から 39歳	40歳 から 49歳	50歳 から 59歳	60歳 から 69歳	70歳 から 79歳	80歳 以上	合計
ARI感染症	報告数												
男	149	673	364	175	133	282	185	116	132	115	130	143	2,597
女	120	581	303	160	134	288	231	139	161	97	106	149	2,469
計	269	1,254	667	335	267	570	416	255	293	212	236	292	5,066
	5.3%	24.8%	13.2%	6.6%	5.3%	11.3%	8.2%	5.0%	5.8%	4.2%	4.7%	5.8%	

全国感染症集計 2025年52週(12月22日～12月28日)

1～4類・5類(全数把握)	報告数
エボラ出血熱	0
クリミア・コンゴ出血熱	0
痘そう	0
南米出血熱	0
ペスト	0
マールブルグ病	0
ラッサ熱	0
急性灰白髄炎	0
ジフテリア	0
重症急性呼吸器症候群(病原体がベータコロナウイルス属SARSコロナウイルスであるものに限る)	0
鳥インフルエンザ(H5N1)	0
中東呼吸器症候群(病原体がベータコロナウイルス属MERSコロナウイルスであるものに限る)	0
鳥インフルエンザ(H7N9)	0
コレラ	0
細菌性赤痢	2
腸管出血性大腸菌感染症	44
腸チフス	1
パラチフス	0
E型肝炎	9
ウエストナイル熱(ウエストナイル脳炎含む)	0
A型肝炎	3
エキノкокクス症	0
エムボックス	2
黄熱	0
オウム病	0
オムスク出血熱	0
回帰熱	0
キャサヌル森林病	0
Q熱	0
狂犬病	0
コクシジオイデス症	0
ジカウイルス感染症	0
重症熱性血小板減少症候群	0
腎症候性出血熱(HFRS)	0
西部ウマ脳炎	0
ダニ媒介脳炎	0
炭疽	0
チクングニア熱	0
つつが虫病	24
デング熱	1
東部ウマ脳炎	0
鳥インフルエンザ	0
ニパウイルス感染症	0
日本紅斑熱	1
日本脳炎	1
ハンタウイルス肺症候群(HPS)	0
Bウイルス病	0
鼻疽	0
ブルセラ症	1
ベネズエラウマ脳炎	0
ヘンドラウイルス感染症	0
発しんチフス	0
ボツリヌス症	0
マラリア	0
野兎病	0
ライム病	0
リッサウイルス感染症	0
リフトバレー熱	0
類鼻疽	0
レジオネラ症	31
レプトスピラ症	0
ロッキー山紅斑熱	0

1～4類・5類(全数把握)	報告数
アメーバ赤痢	8
ウイルス性肝炎(E型肝炎及びA型肝炎を除く。)	3
カルバペネム耐性腸内細菌目細菌感染症	20
急性弛緩性麻痺(ポリオを除く。)	1
急性脳炎(ウエストナイル脳炎、西部ウマ脳炎、ダニ媒介脳炎、東部ウマ脳炎、日本脳炎、ベネズエラウマ脳炎及びリフトバレー熱を除く。)	15
クリプトスポリジウム症	0
クロイツフェルト・ヤコブ病	1
劇症型溶血性レンサ球菌感染症	22
後天性免疫不全症候群(HIV感染症を含む)	13
ジアルジア症	1
侵襲性インフルエンザ菌感染症	13
侵襲性髄膜炎菌感染症	1
侵襲性肺炎球菌感染症	48
水痘(患者が入院を要すると認められるものに限る。)	11
先天性風しん症候群	0
梅毒	167
播種性クリプトкокクス症	4
破傷風	0
バンコマイシン耐性黄色ブドウ球菌感染症	0
バンコマイシン耐性腸球菌感染症	3
百日咳	352
風しん	0
麻しん	1
薬剤耐性アシネトバクター感染症	0

定点把握	報告数	定点当り
インフルエンザ	87,534	22.77
COVID-19	5,068	1.32
RSウイルス感染症	1,709	0.73
咽頭結膜熱	861	0.37
A群溶血性レンサ球菌咽頭炎	6,557	2.80
感染性胃腸炎	13,079	5.59
水痘	949	0.41
手足口病	131	0.06
伝染性紅斑	997	0.43
突発性発しん	516	0.22
ヘルパンギーナ	67	0.03
流行性耳下腺炎	73	0.03
急性出血性結膜炎	3	0.00
流行性角結膜炎	372	0.54
細菌性髄膜炎	7	0.01
無菌性髄膜炎	15	0.03
マイコプラズマ肺炎	339	0.71
クラミジア肺炎(オウム病を除く)	3	0.01
感染性胃腸炎(ロタウイルス)	6	0.01
急性呼吸器感染症	281,298	73.44

定点数	
インフルエンザ／COVID-19	3,844
小児科	2,341
眼科	694
基幹病院	480
急性呼吸器感染症	3,831

11月(月報)

性感染症・基幹定点	報告数	定点当り
性器クラミジア感染症	2,295	2.34
性器ヘルペスウイルス感染症	904	0.92
尖圭コンジローマ	472	0.48
淋菌感染症	643	0.66
メチシリン耐性黄色ブドウ球菌感染症	1,233	2.57
ペニシリン耐性肺炎球菌感染症	24	0.05
薬剤耐性緑膿菌感染症	9	0.02

定点数	
STD	981
基幹病院	480

注意 記載データは速報性を重視していますので、今後の調査結果で若干変更が生じることがあります。

全国感染症集計 2026年01週(12月29日～01月04日)

1～4類・5類(全数把握)・指定感染症	報告数
エボラ出血熱	0
クリミア・コンゴ出血熱	0
痘そう	0
南米出血熱	0
ペスト	0
マールブルグ病	0
ラッサ熱	0
急性灰白髄炎	0
ジフテリア	0
重症急性呼吸器症候群(病原体がベータコロナウイルス属SARSコロナウイルスであるものに限る)	0
鳥インフルエンザ(H5N1)	0
中東呼吸器症候群(病原体がベータコロナウイルス属MERSコロナウイルスであるものに限る)	0
鳥インフルエンザ(H7N9)	0
コレラ	0
細菌性赤痢	0
腸管出血性大腸菌感染症	13
腸チフス	0
パラチフス	0
E型肝炎	1
ウエストナイル熱(ウエストナイル脳炎含む)	0
A型肝炎	0
エキノコックス症	0
エムボックス	0
黄熱	0
オウム病	0
オムスク出血熱	0
回帰熱	0
キャサヌル森林病	0
Q熱	0
狂犬病	0
コクシジオイデス症	0
ジカウイルス感染症	0
重症熱性血小板減少症候群	1
腎症候性出血熱(HFRS)	0
西部ウマ脳炎	0
ダニ媒介脳炎	0
炭疽	0
チクングニア熱	0
つつが虫病	3
デング熱	2
東部ウマ脳炎	0
鳥インフルエンザ	0
ニパウイルス感染症	0
日本紅斑熱	0
日本脳炎	0
ハンタウイルス肺症候群(HPS)	0
Bウイルス病	0
鼻疽	0
ブルセラ症	0
ベネズエラウマ脳炎	0
ヘンドラウイルス感染症	0
発しんチフス	0
ボツリヌス症	0
マラリア	0
野兎病	0
ライム病	0
リッサウイルス感染症	0
リフトバレー熱	0
類鼻疽	0
レジオネラ症	37
レプトスピラ症	0
ロッキー山紅斑熱	0

1～4類・5類(全数把握)	報告数
アメーバ赤痢	0
ウイルス性肝炎(E型肝炎及びA型肝炎を除く。)	2
カルバペネム耐性腸内細菌目細菌感染症	9
急性弛緩性麻痺(ポリオを除く。)	0
急性脳炎(ウエストナイル脳炎、西部ウマ脳炎、ダニ媒介脳炎、東部ウマ脳炎、日本脳炎、ベネズエラウマ脳炎及びリフトバレー熱を除く。)	2
クリプトスポリジウム症	0
クロイツフェルト・ヤコブ病	0
劇症型溶血性レンサ球菌感染症	8
後天性免疫不全症候群(HIV感染症を含む)	0
ジアルジア症	0
侵襲性インフルエンザ菌感染症	6
侵襲性髄膜炎菌感染症	1
侵襲性肺炎球菌感染症	32
水痘(患者が入院を要すると認められるものに限る。)	3
先天性風しん症候群	0
梅毒	28
播種性クリプトコックス症	1
破傷風	1
バンコマイシン耐性黄色ブドウ球菌感染症	0
バンコマイシン耐性腸球菌感染症	1
百日咳	46
風しん	0
麻しん	1
薬剤耐性アシネトバクター感染症	0

定点把握	報告数	定点当り
インフルエンザ	33,217	10.35
COVID-19	3,629	1.13
RSウイルス感染症	677	0.35
咽頭結膜熱	255	0.13
A群溶血性レンサ球菌咽頭炎	1,600	0.82
感染性胃腸炎	3,708	1.90
水痘	493	0.25
手足口病	68	0.03
伝染性紅斑	210	0.11
突発性発しん	141	0.07
ヘルパンギーナ	18	0.01
流行性耳下腺炎	22	0.01
急性出血性結膜炎	3	0.01
流行性角結膜炎	68	0.13
細菌性髄膜炎	8	0.02
無菌性髄膜炎	14	0.03
マイコプラズマ肺炎	205	0.43
クラミジア肺炎(オウム病を除く)	0	0.00
感染性胃腸炎(ロタウイルス)	4	0.01
急性呼吸器感染症	93,633	29.12

定点数	
インフルエンザ／COVID-19	3,210
小児科	1,951
眼科	533
基幹病院	480
急性呼吸器感染症	3,215

11月(月報)		
性感染症・基幹定点	報告数	定点当り
性器クラミジア感染症	2,295	2.34
性器ヘルペスウイルス感染症	904	0.92
尖圭コンジローマ	472	0.48
淋菌感染症	643	0.66
メチシリン耐性黄色ブドウ球菌感染症	1,233	2.57
ペニシリン耐性肺炎球菌感染症	24	0.05
薬剤耐性緑膿菌感染症	9	0.02

定点数	
STD	981
基幹病院	480

注意 記載データは速報性を重視していますので、今後の調査結果で若干変更が生じることがあります。