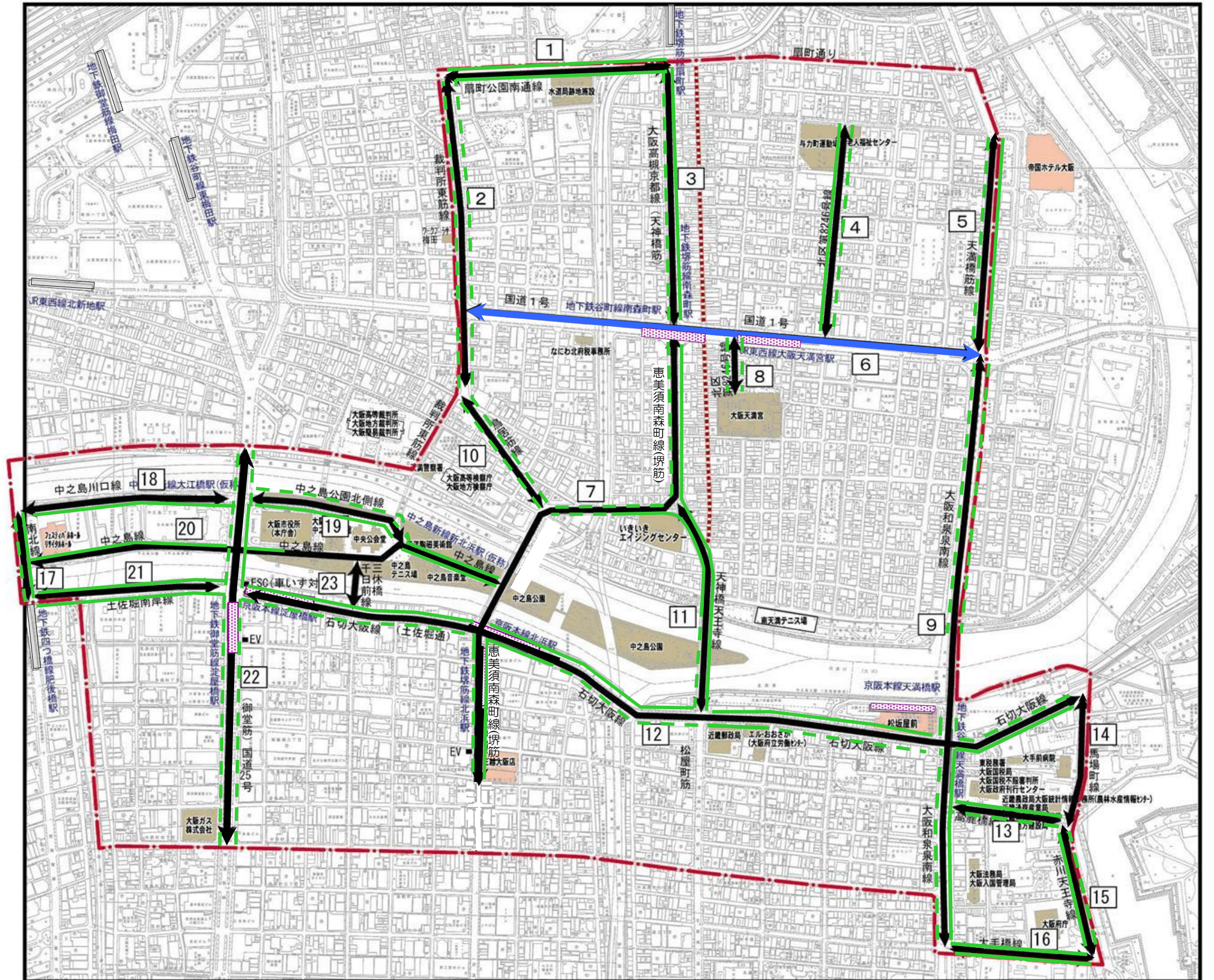


交通バリアフリー特定事業 整備状況
【南森町・大阪天満宮、天満橋、北浜、淀屋橋地区】

- 1) 扇町公園南通線
- 2) 裁判所東筋線
- 3) 大阪高槻京都線
- 4) 北区第8240号線
- 5) 天満橋筋線
- 6) 国道1号
- 7) 恵美須南森町線
- 8) 北区第8246号線
- 9) 大阪和泉泉南線
- 10) 鳥居筋線
- 11) 天神橋天王寺線
- 12) 石切大阪線
- 13) 高麗橋線
- 14) 馬場町線
- 15) 赤川天王寺線
- 16) 大手橋線
- 17) 南北線
- 18) 中之島川口線
- 19) 中之島公園北側線
- 20) 中之島線
- 21) 土佐堀南岸線
- 22) 国道25号
- 23) 三休橋千日前線

※この図面は、大阪市管理の主要な経路について、平成31年3月末時点の整備状況を示したものです。



凡例	
	重点整備地区
	特定旅客施設 (対象鉄道駅)
	主な施設
	商店街
	主要な経路 (大阪市管理)
	主要な経路 (直轄国道) (国土交通大臣管理)
	視覚障害者誘導用ブロック 整備済み (線誘導)
	視覚障害者誘導用ブロック 整備済み (街角整備)