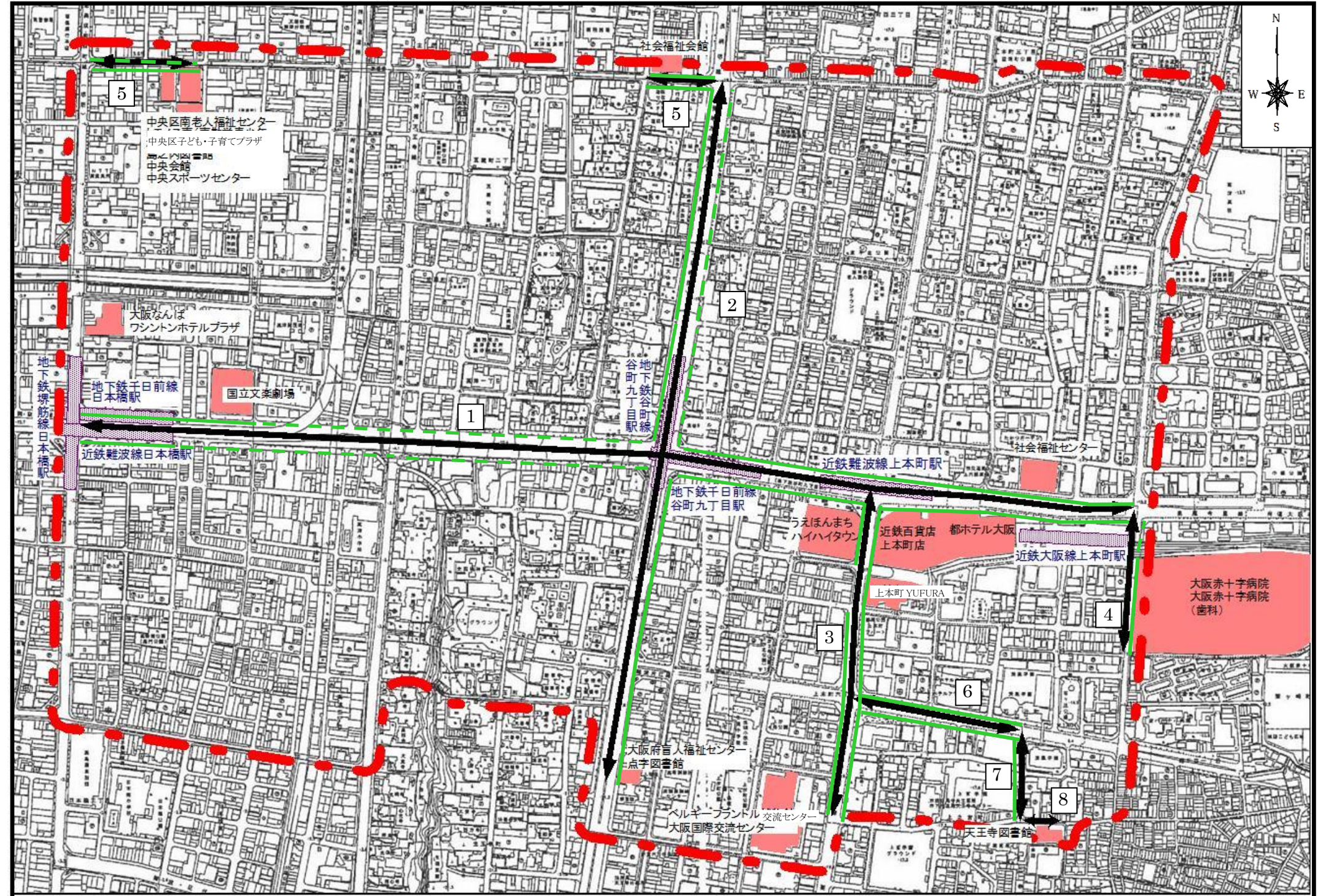


交通バリアフリー道路特定事業 整備状況 【日本橋、上本町・谷町九丁目地区】

- 1) 大阪枚岡奈良線〔千日前通〕
- 2) 大阪和泉泉南線〔谷町筋〕
- 3) 赤川天王寺線〔上町筋〕
- 4) 高津宮跡天王寺線
- 5) 玉造西九条線
- 6) 天王寺石ヶ辻町線
- 7) 天王寺方面南北 73 号線
- 8) 上ノ宮学園南通線



※この図面は、大阪市管理の主要な経路について、平成31年3月末時点の整備状況を示したものです。

凡例	
	重点整備地区
	特定旅客施設 (対象鉄道駅)
	主な施設
	主要な経路 (大阪市管理)
	視覚障害者誘導用ブロック 整備済み (線誘導)
	視覚障害者誘導用ブロック 整備済み (街角整備)