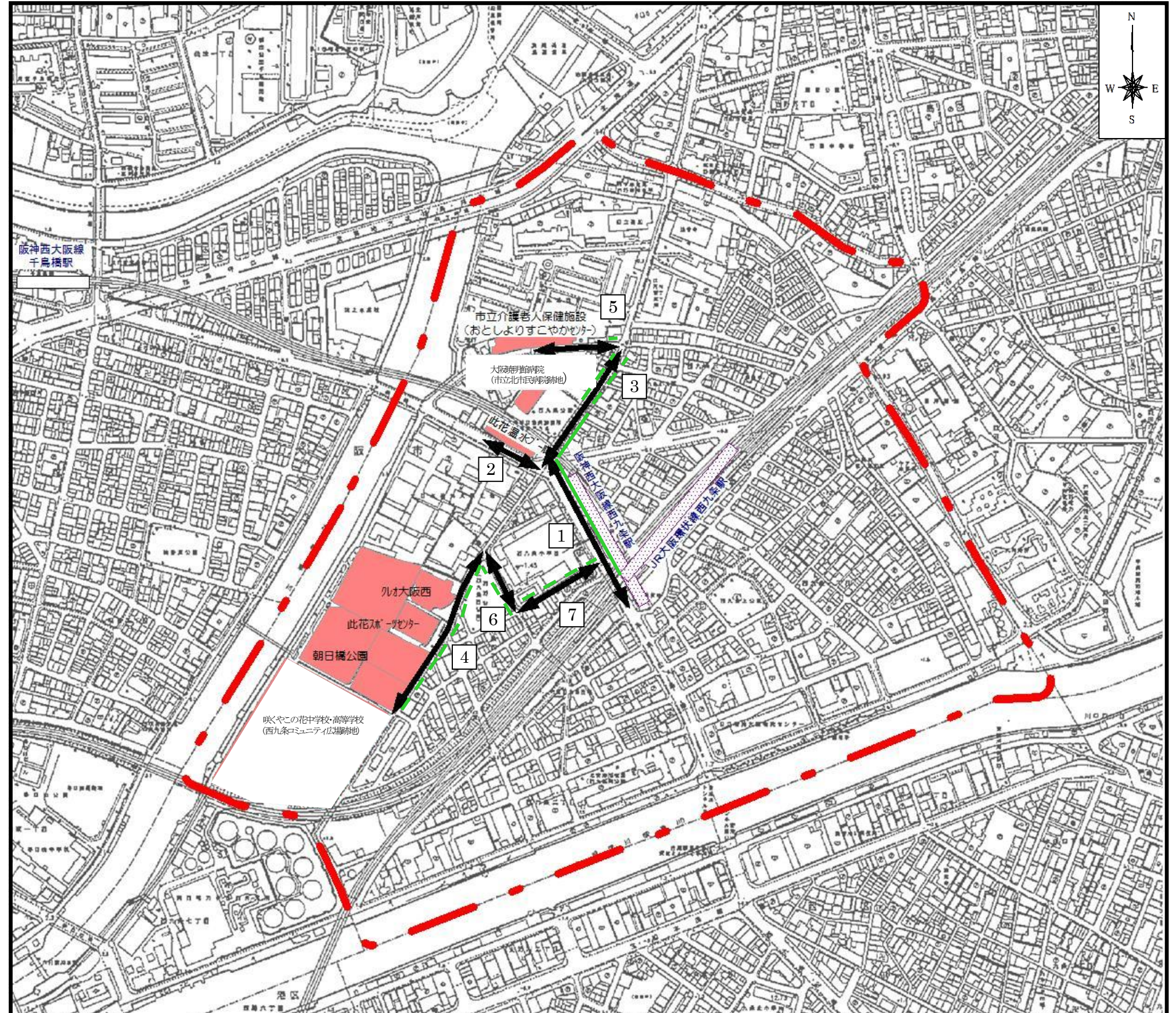








交通バリアフリー道路特定事業 整備状況 【西九条地区】

- 1) 玉造西九条線
- 2) 福島桜島線
- 3) 逆川橋筋第1号線(北側)
- 4) 逆川橋筋第1号線(南側)
- 5) 逆川西岸線
- 6) 西九条方面第25号線
- 7) 西九条方面第18号線



※この図面は、大阪市管理の主要な経路について、平成31年3月末時点の整備状況を示したものです。

凡例	
	重点整備地区
	特定旅客施設 (対象鉄道駅)
	主な施設
	主要な経路 (大阪市管理)
	視覚障害者誘導用ブロック 整備済み(線誘導)
	視覚障害者誘導用ブロック 整備済み(街角整備)