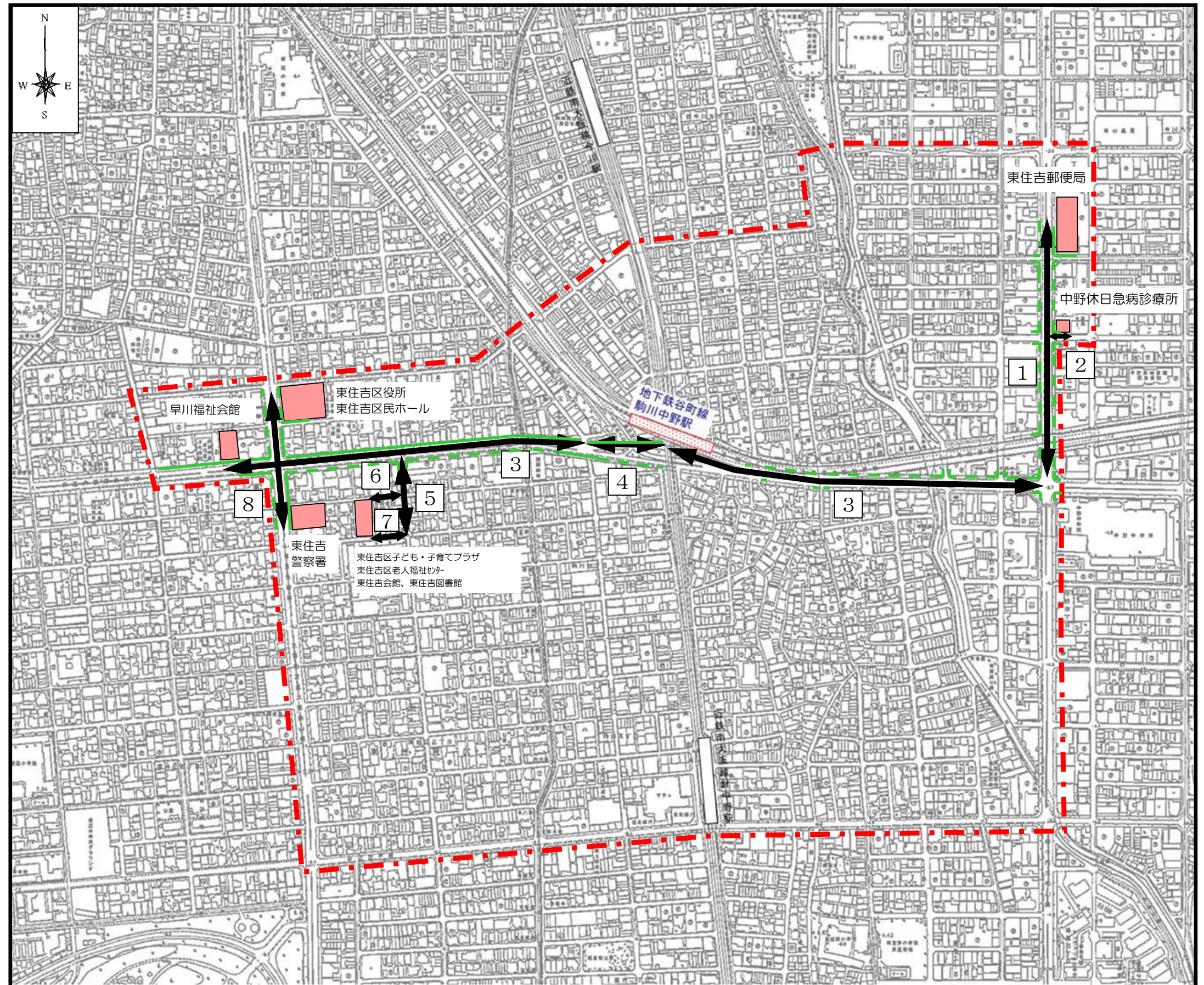








交通バリアフリー道路特定事業 整備状況

【駒川中野地区】

- 1) 大阪環状線
- 2) 東住吉区第 1303 号線
- 3) 大阪港八尾線
- 4) 駒川地下横断歩道（東住吉区第 382 号線）
- 5) 住吉区第 381 号線
- 6) 住吉区第 352 号線
- 7) 住吉区第 383 号線
- 8) 大阪狭山線



※この図面は、大阪市管理の主要な経路について、平成31年3月末時点の整備状況を示したものです。

凡例	
	重点整備地区
	特定旅客施設 (対象鉄道駅)
	主な施設
	主要な経路 (大阪市管理)
	視覚障害者誘導用ブロック 整備済み（線誘導）
	視覚障害者誘導用ブロック 整備済み（街角整備）