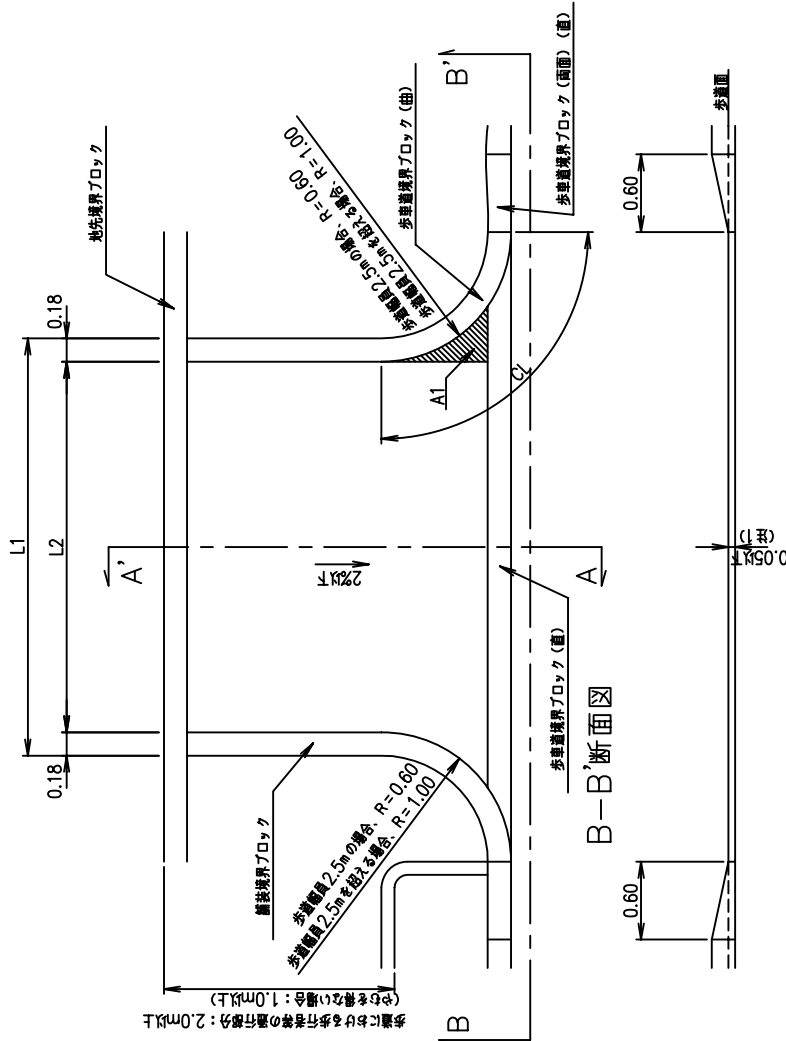


車両乗入部平面図並構造図 (単位: m)

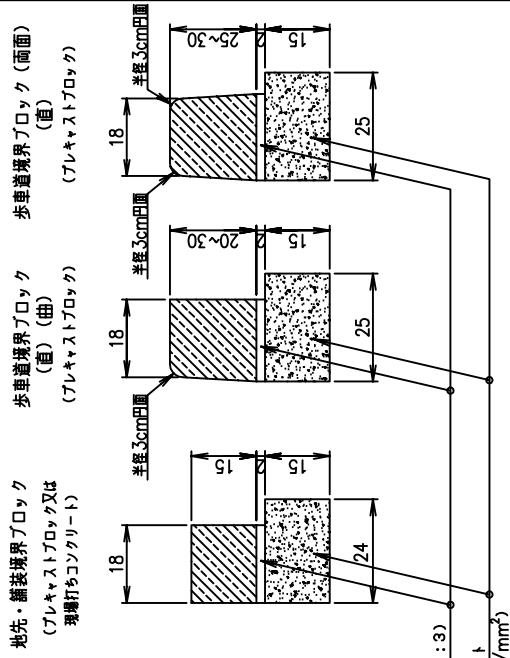
平面図



標準寸法表

型式	L1	L2	備考
A型	4.36	4.00	
	6.36	6.00	
B型	3.36	3.00	

境界ブロック構造図 (単位: cm)



A1, CLの値 (左右2ヶ所分)

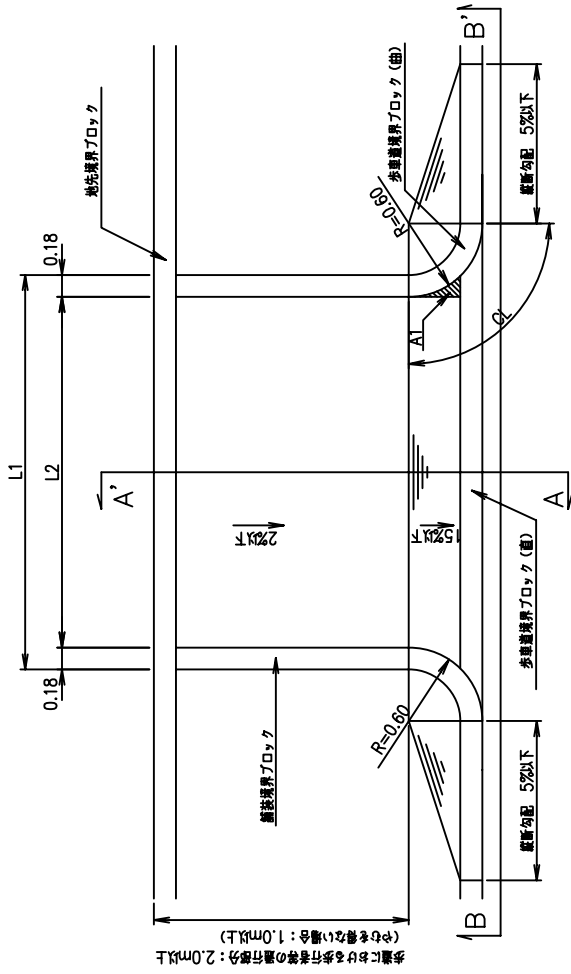
A1	0.21m ²
CL	3.14m

(注) 5cm以下を標準とする。(下限値=2cm)

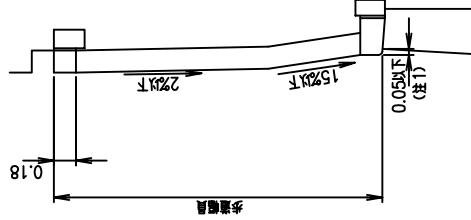
図面	車両乗入部平面図並構造図 (セミアフット型) 歩道幅員2.5m以上の場合
大阪市建設局	

車両乗入部平面図並構造図 (単位：m)

平面図



A-A'断面図

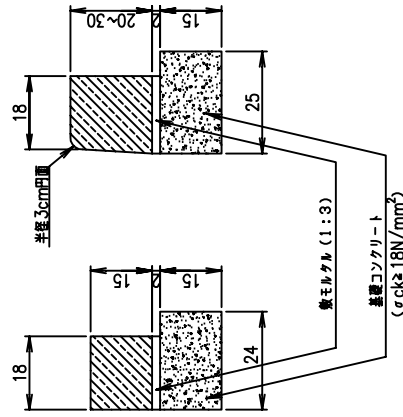


標準寸法表

型式	L1	L2	備考
A型	4.36	4.00	
	6.36	6.00	
B型	3.36	3.00	

境界ブロック構造図 (単位：cm)

地先・舗装境界ブロック (プレキャストブロック又は現場打ちコンクリート)
歩道境界ブロック (直) (プレキャストブロック)



A1, CLの値 (左右2ヶ所分)

A1	0.04m ²
CL	1.88m

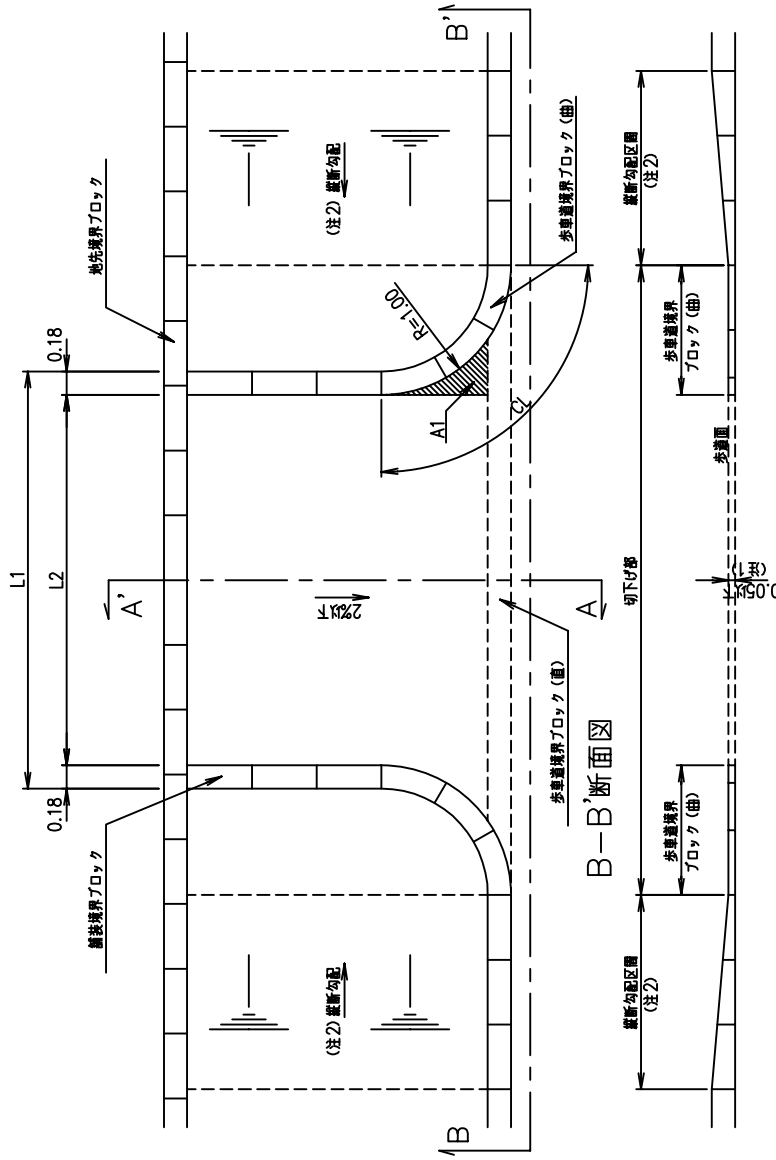
(注1) 5cm以下を標準とする。(下限値=2cm)

車両乗入部平面図並構造図
(マウントアップ型)
歩道幅員2.5m未満の場合

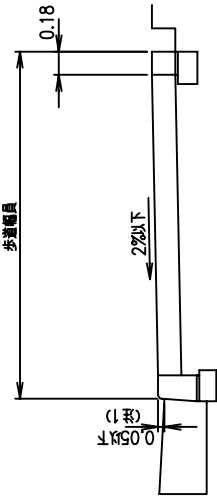
大阪市建設局

車両乗入部平面図並構造図 (単位: m)

平面図



A-A'断面図



A1, CLの値 (左右2ヶ所分)

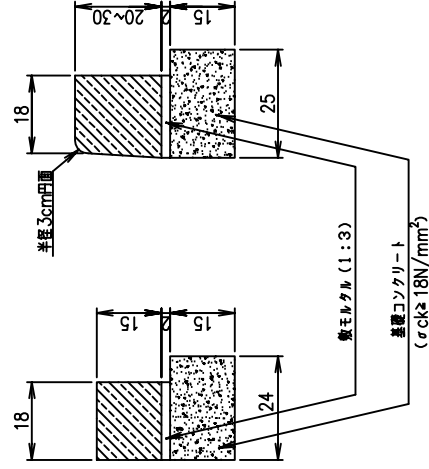
A1	0.21m ²
CL	3.14m

標準寸法表

型式	L1	L2	備考
A型	4.36	4.00	
	6.36	6.00	
B型	3.36	3.00	

境界ブロック構造図 (単位: cm)

地先・舗装境界ブロック (プレキャストブロック又は現場打ちコンクリート)
歩道境界ブロック (直)
歩道境界ブロック (曲)



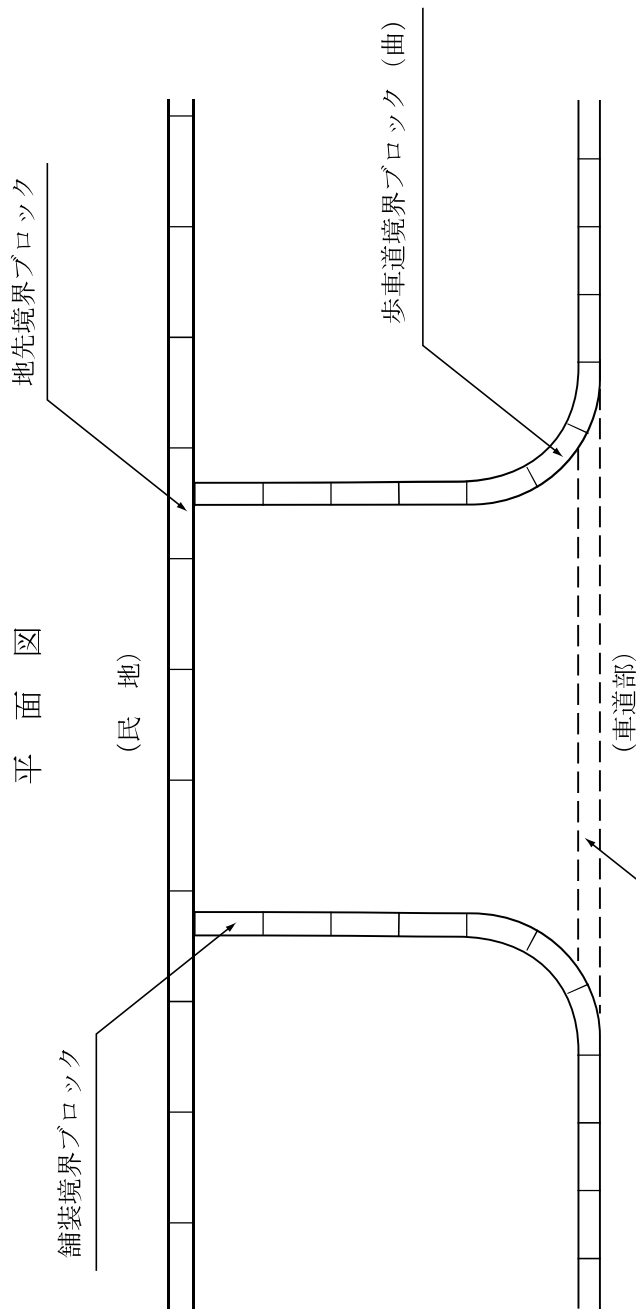
(注1) 5cm以下を標準とする。(下限値=2cm)

(注2) 縦断勾配は5%以下とする。
ただし、歩行者及び自転車等の安全な通行に支障をきたす恐れがある場合を除き、勾配状況によりやむを得ない場合は8%以下とする。

車両乗入部平面図並構造図
全面切下げを行う歩道乗入れ構造
(マウントアップ型)

舗装境界ブロック及び歩車道境界ブロック（曲）を必要とする場合

平面図



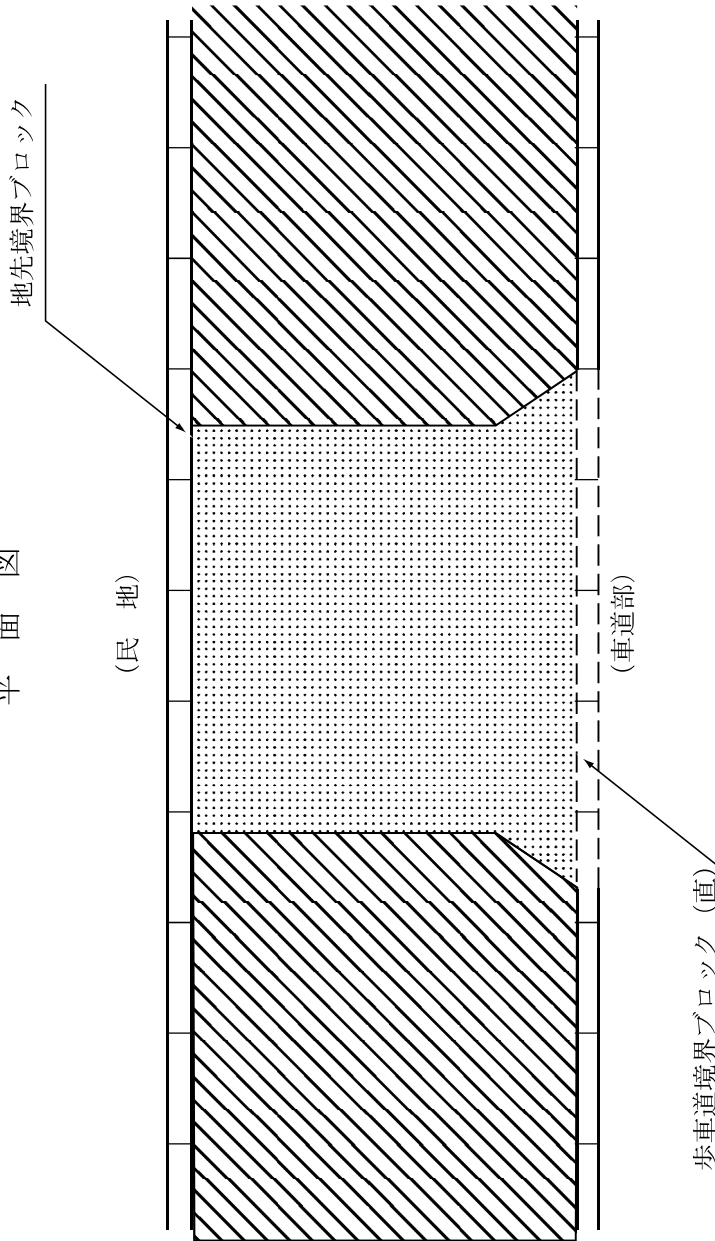
(例)

整備種別	車道乗入部	歩道部	備考
・マウントアツプ	As	平板、インターlockingブロック、As	舗装種別が異なる等
	Co	平板、インターlockingブロック、As	
・セミフラット	インターlockingブロック	平板	
	インターlockingブロック	インターlockingブロック	組合せ形状が異なる

図面	車両乗入部 舗装境界ブロック及び歩車道境界ブロック（曲）を必要とする場合
大阪市建設局	

舗装境界ブロック及び歩車道境界ブロック（曲）を必要としない場合

平面図



(例)

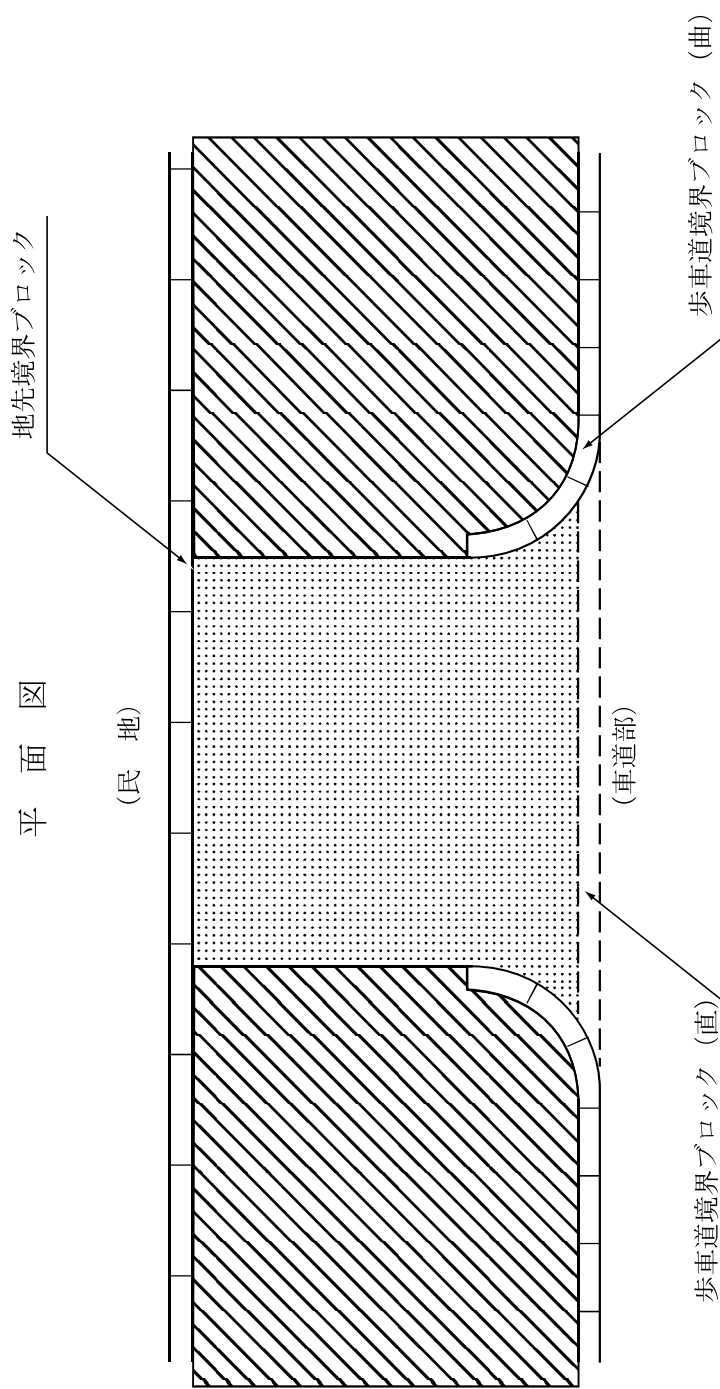
整備種別	車道乗入部	歩道部	備考
・マウントアッパ ・セミフラット	インターlockingブロック	インターlockingブロック	舗装種別、組合せ形状が同一

※マウントアッパ歩道は、幅員2.5m以下の場合

図面	車両乗入部 舗装境界ブロック及び歩車道境界ブロック（曲） を必要としない場合
大阪市建設局	

歩車道境界ブロック（曲）を必要とする場合

平面図



(例)

整備種別	車道乗入部	歩道部	備考
・マウンテントップ	インターロックングブロック	インターロックングブロック	舗装種別、組合せ形状が同一

※歩道幅員が2.5mを越える場合

図面	車両乗入部 歩車道境界ブロック（曲）を必要とする場合
大阪市建設局	