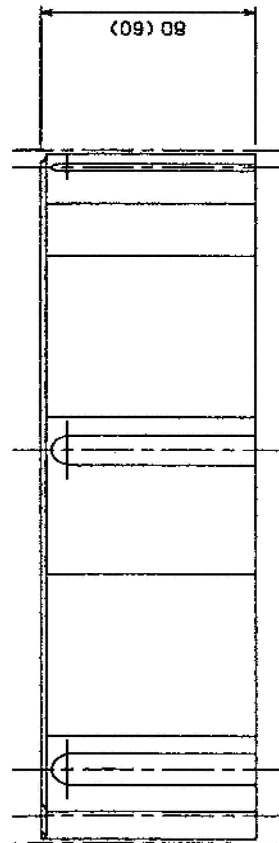
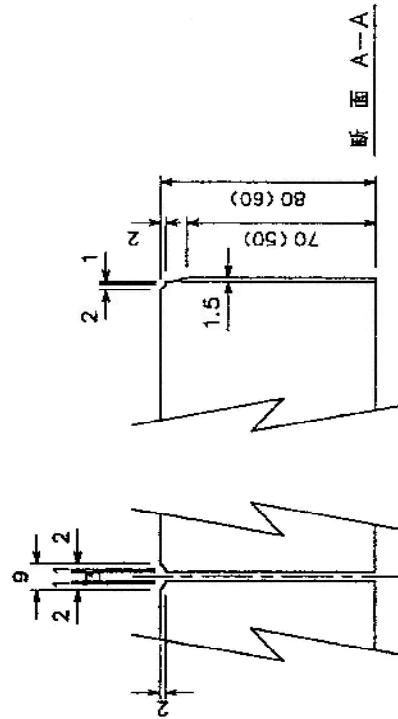
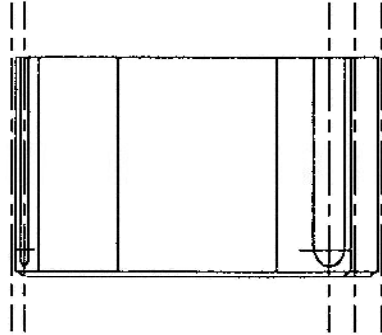
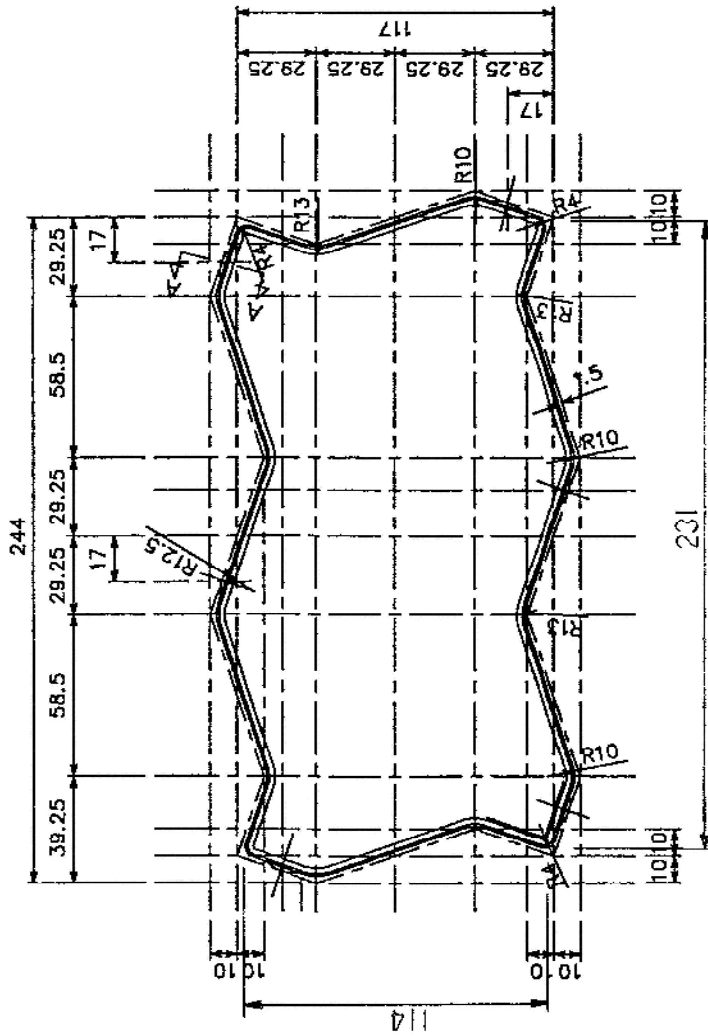


製作特記仕様

1. 目地キープ幅は、1.5mmとする。
2. 上記1.以外の目地キープの寸法形状については、参考値とする。
3. 目地キープの配置については、参考図とする。



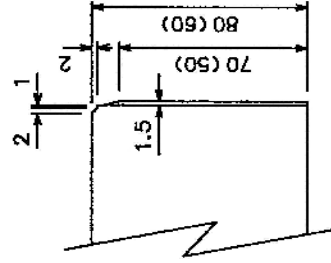
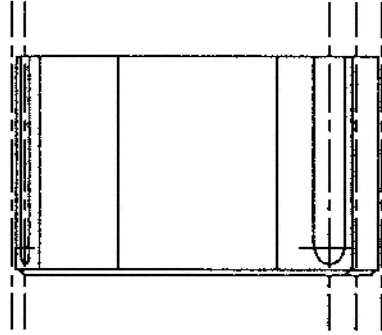
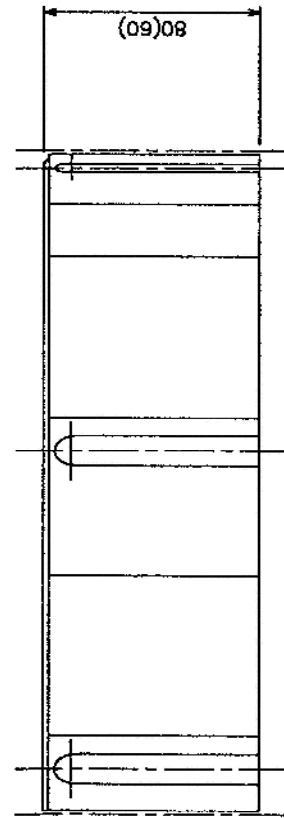
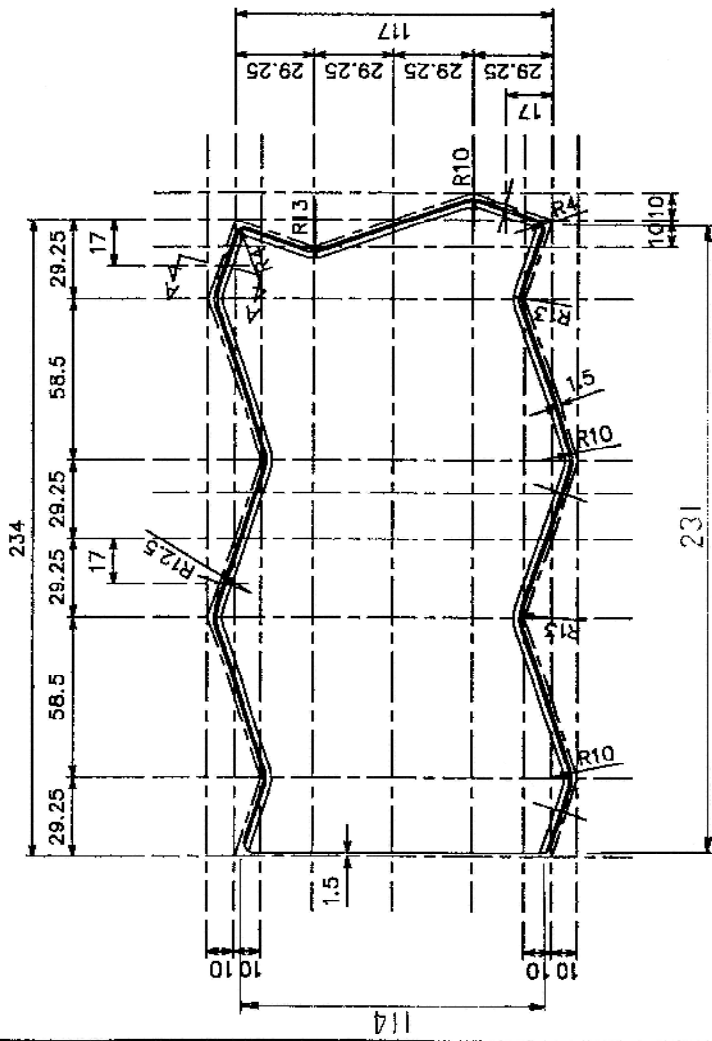
目地取合図

図面  
インターロッキングブロック  
(長方形)

大阪建設局

製作特記仕様

1. 目地キープ幅は、1.5mmとする。
2. 上記1.以外の目地キープの寸法形状については、参考値とする。
3. 目地キープの配置については、参考図とする。

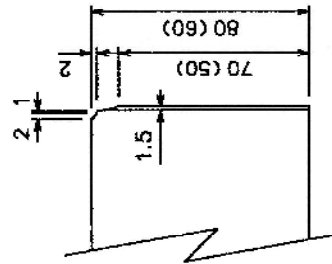
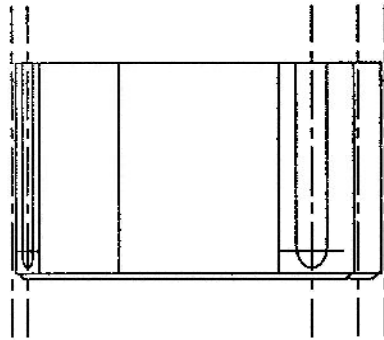
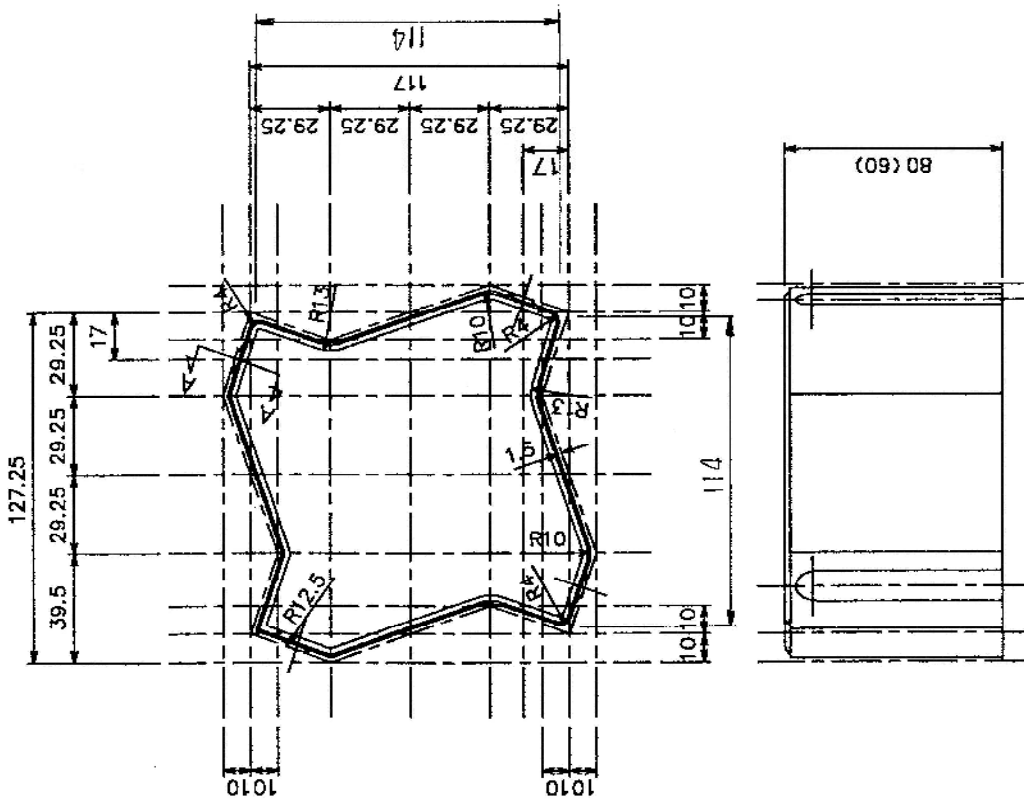


断面 A-A

図面 インターロックングブロック  
(長方形)コーナー型  
大阪市建設局

製作特記仕様

1. 目地キープ幅は、1.5mmとする。
2. 上記1.以外の目地キープの寸法形状については、参考値とする。
3. 目地キープの配置については、参考図とする。



断面 A-A

図面	インターlockingブロック (正方形)
大阪市建設局	

