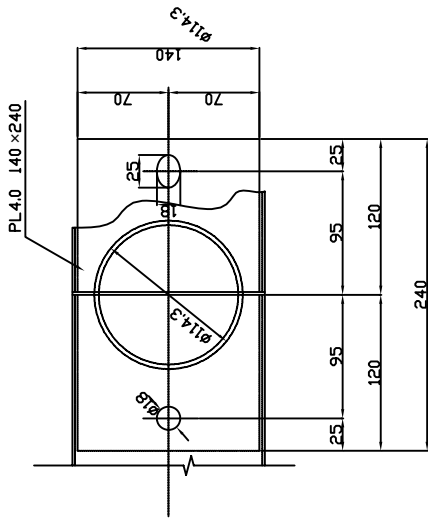
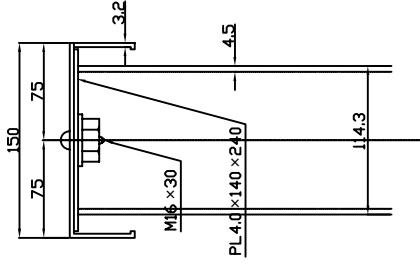
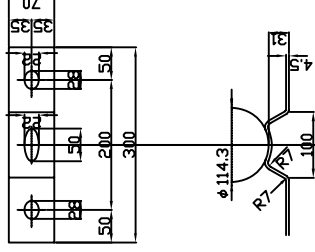


笠木取付詳細図

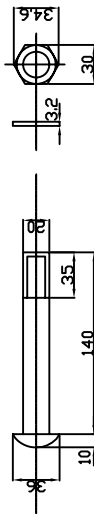


ブラケット詳細図

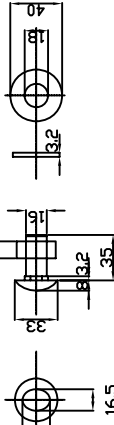


ボルト詳細図

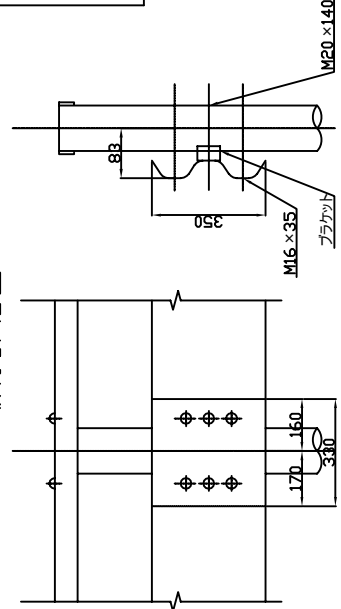
ブラケット取付用ボルト



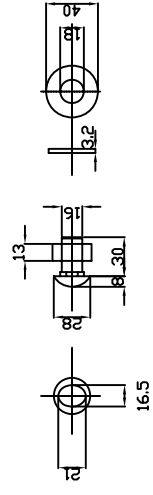
レール継合取付用ボルト



取付詳細図

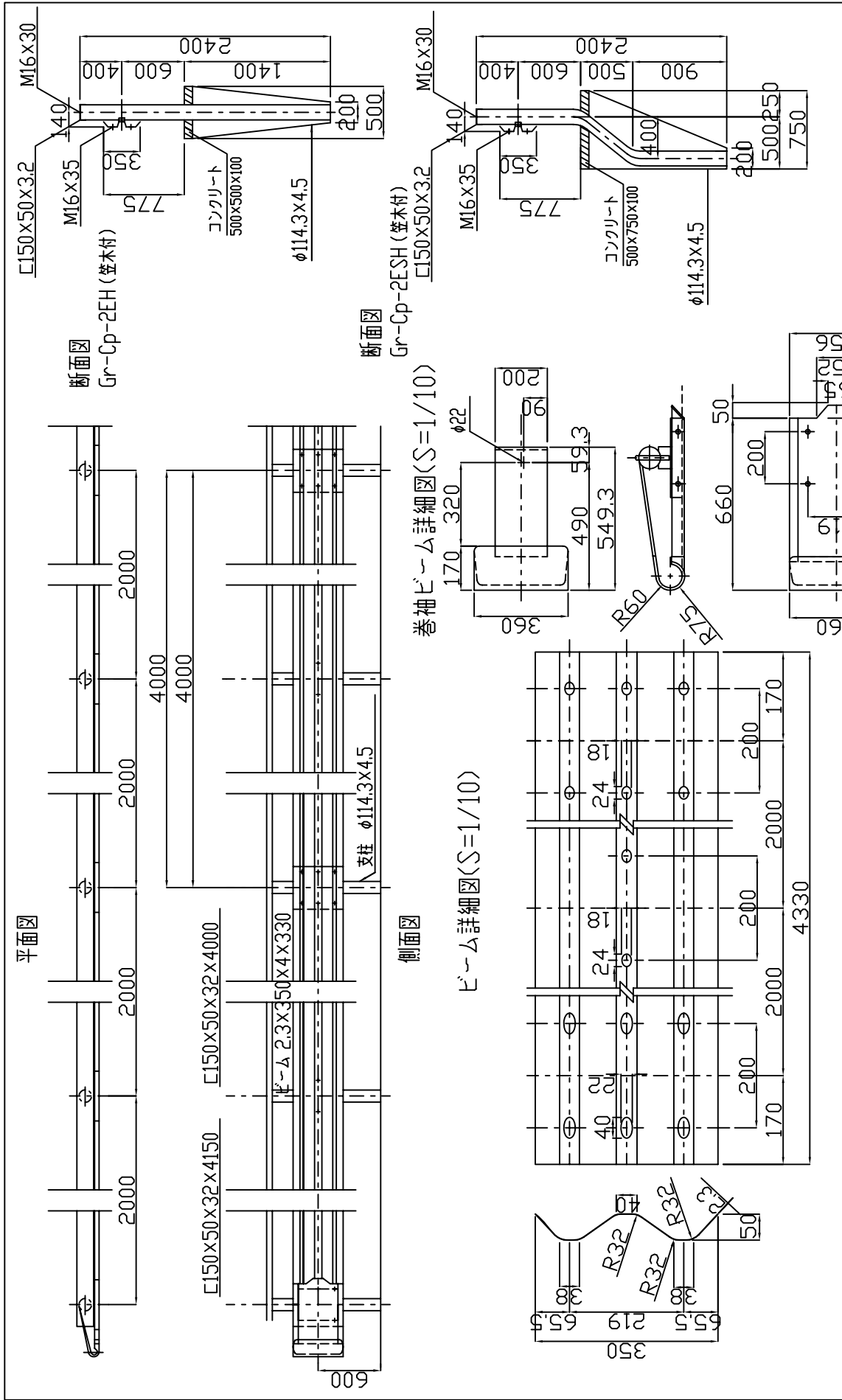


笠木取付用ボルト



工種	品名	寸法	材質	単位	100m当り
カ ー レ ー ル	ビーム	23 x 350 x 4330	SS400	32.90 枚	25 JIS
	巻袖ビーム	23 x 356(200) x 600	工ム	8.87 枚	6 G 3101
	支柱	直 φ 114.3 x 4.5 x 2400 曲 φ 114.3 x 4.5 x 2540	STK400	30.00 本	53 JIS
	笠木	[150 x 50 x 32 x 4000]	SS400	24.40 本	19 G 3444
	笠木	[150 x 50 x 32 x 4150]	SS400	25.40 本	6 JIS
	ブラケット	45 x 70 x 300	SS400	0.95 本	53 G 3101
	ボルト・ナット	M20 x 140	4T相当	0.49 組	53 JIS
	ボルト・ナット	M16 x 35	6T相当	0.12 組	218 B 1180
	ボルト・ナット	M16 x 30	6T相当	0.11 組	218 B 1181
	当り重量	Gr-C-2EH 31.98kg			106 B 1256
	備考	表面処理 支柱・ビーム・笠木……(下地処理) JIS G 3302「溶融亜鉛めっき銅板及び銅帯」 Z27(275g/m <sup>2</sup> 以上) (塗装) 熱硬化性アクリル樹脂系塗料、熱硬化性ポリエステル樹脂系塗料またはこれと同等以上の塗料を使用し、塗膜厚は20μm以上とする。 ボルト・ナット・平座金…… JIS H 8641「溶融亜鉛めっき」HDZ35(350g/m <sup>2</sup> 以上)			

図名	ガードレール(補修用) Gr-Cp-2EH(笠木付)歩道道境界用 Gr-Cp-2ESH(笠木付)歩道道境界用
大阪市建設局	



図名	ガードレール(補修用) S=1/50 Gr-Cp-2EH (笠木付)歩道境界用 Gr-Cp-2ESH (笠木付)歩道境界用
大	大阪市建設局