

観測孔鉄蓋標準仕様書

1. 形状寸法

形状寸法は、添付図面のとおりとする。

2. 標 示

蓋の裏面には製造業者のマークを標示すること。

3. 材 質

蓋、受枠、蝶番金物の材質は、J I S (G) 5502 に準拠する球状黒鉛鋳鉄品で、引張強さ 600 N/mm² 以上、伸び 8～15%、ブリネル硬さ (H B 10 / 3000) 210 以上とする。

4. 質 量

質量は、次の表のとおりとし、3%以上の不足を許さない。

車道用

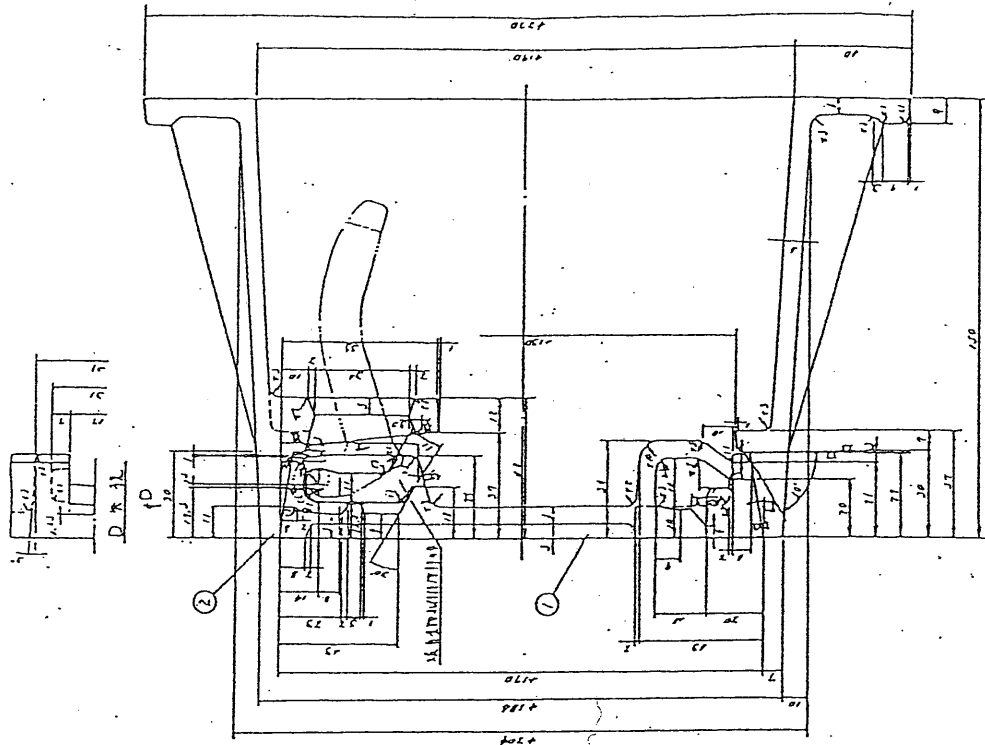
| 品 番 | 名 称 | 材 質 | 個 数 | 質 量 |
|-----|------|-------------|-----|--------|
| 1 | 蓋 | F C D 6 0 0 | 1 | 2 kg |
| 2 | 受 枠 | F C D 6 0 0 | 1 | 6.5 kg |
| 3 | 蝶番金物 | F C D 6 0 0 | 1 | 0.2 kg |

5. 塗 装

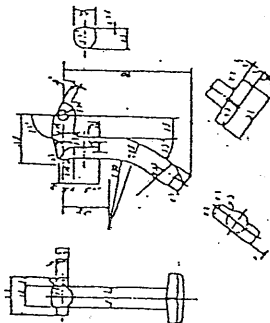
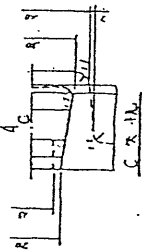
製品の内外面を清浄して、J I S (K) 2439 (加工タール) を焼き付け塗装するか、又は精製タールに樹脂塗料を加えたもので、特に常温塗装に適し、乾燥がすみやかで且つ、耐候性のよいもので塗装しなければならない。

6. 検 査

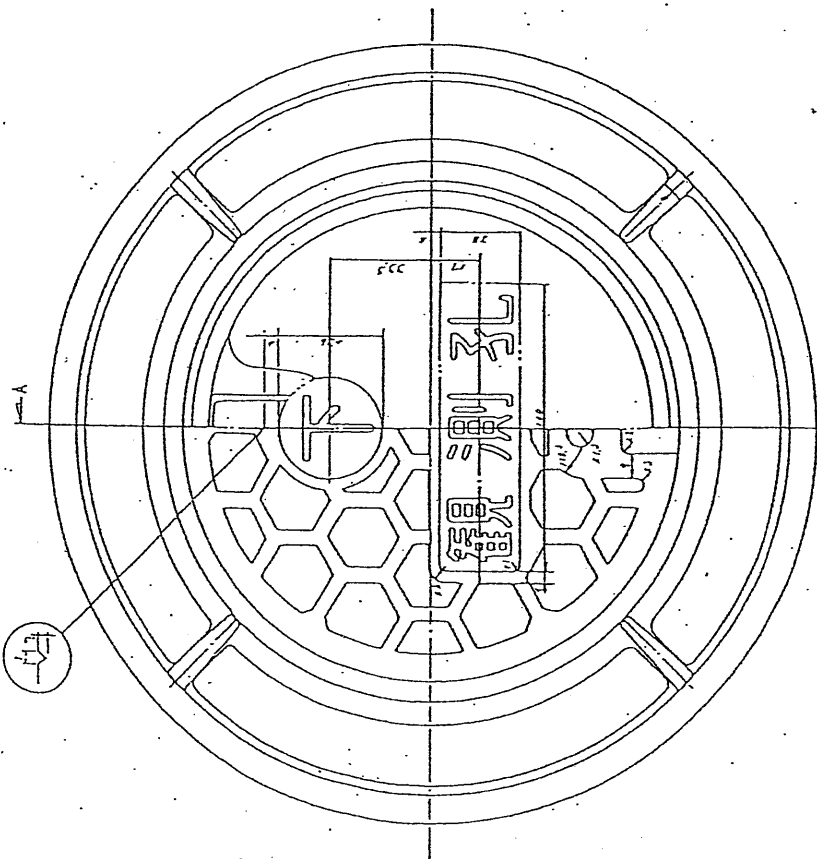
蓋の中央に厚さ 6 mm のゴム板を敷き、その上に直径 120 mm × 50 mm の載荷鉄板を置き、垂直方向に 5 分以内に一樣な速さで 147 KN まで荷重をかけ、1 分間静置して荷重を取り去った後は、亀裂、破損がなければ合格とする。



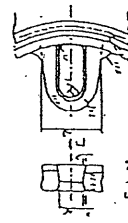
A - A 断面 1/2



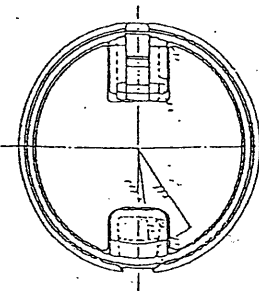
② 此部は別図参照



断面 1/2



本機は鋼製孔参照



断面 1/2

| | | | |
|---|---|--------|---|
| 1 | 鋼 | FCB000 | 1 |
| 2 | 鋼 | FCB000 | 1 |
| 3 | 鋼 | FCB000 | 1 |
| 4 | 鋼 | FCB000 | 1 |

大阪市建設局
(大阪)

大阪市建設局