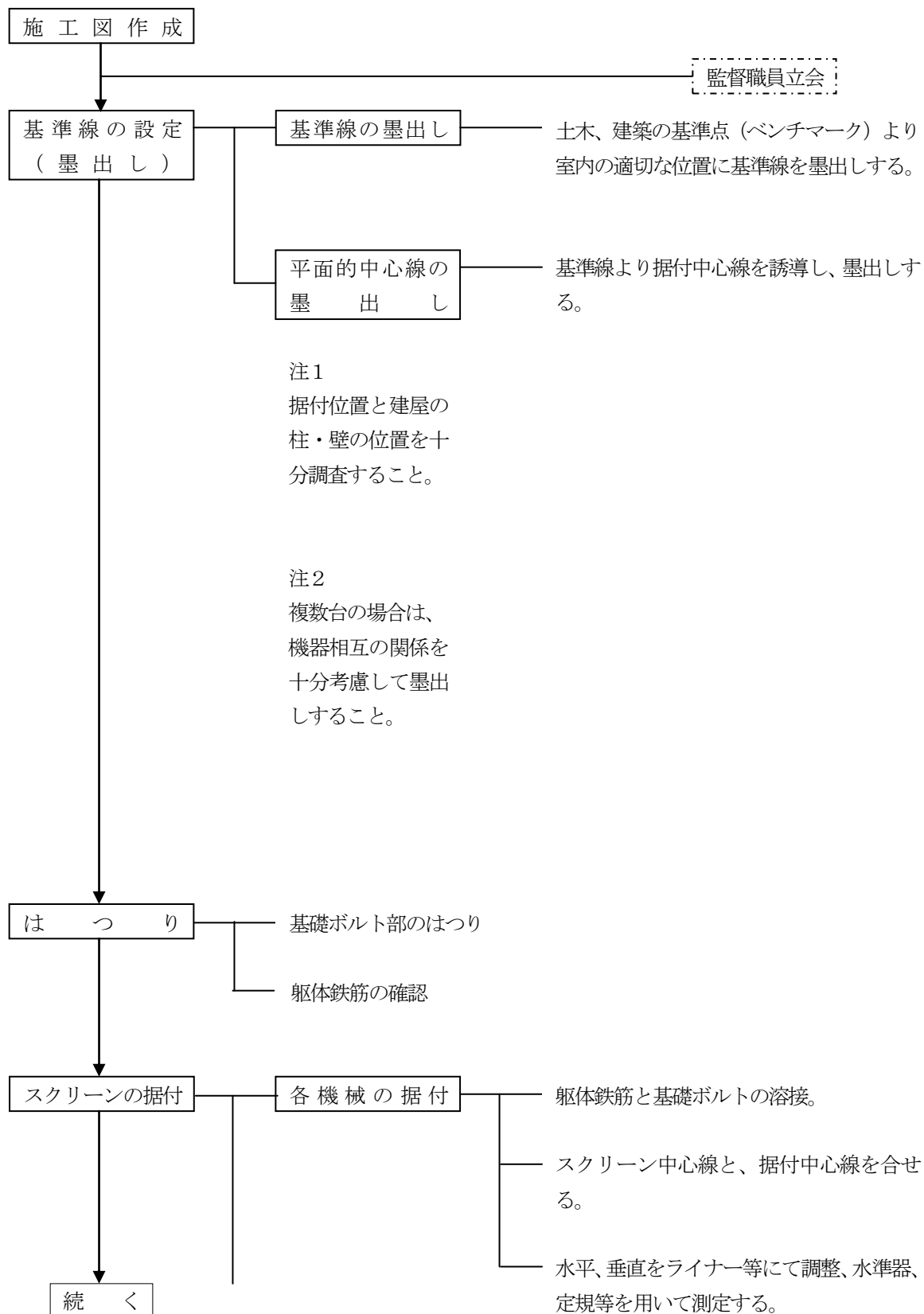


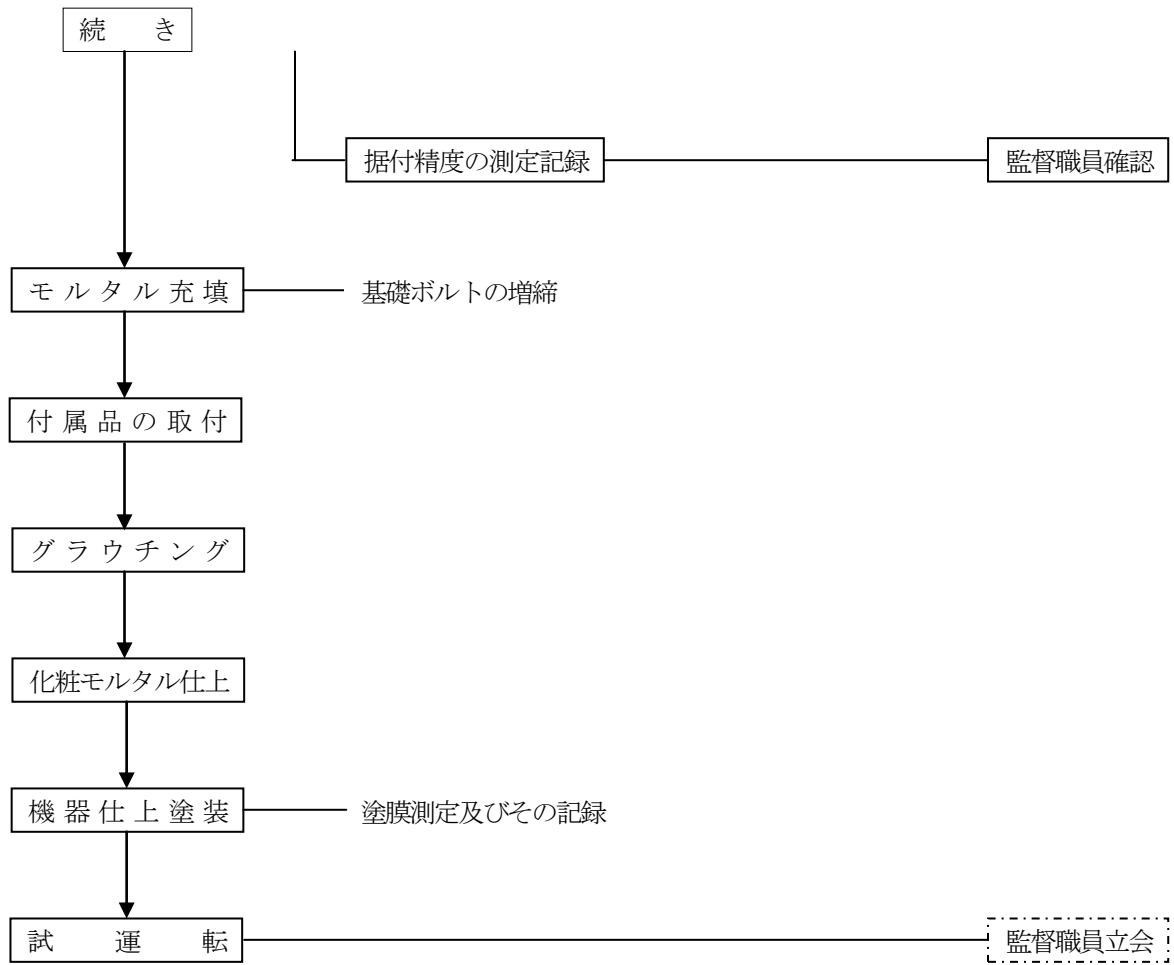
## 2. 9 汚泥濃縮前処理設備

### (1) 汚泥スクリーン

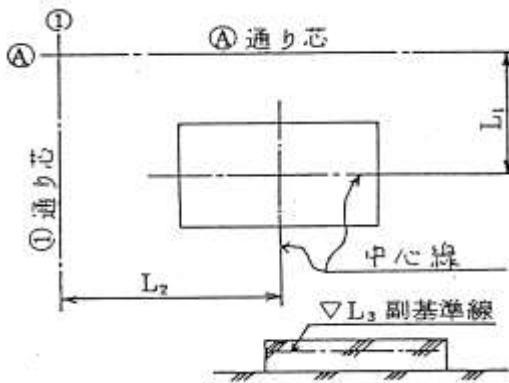
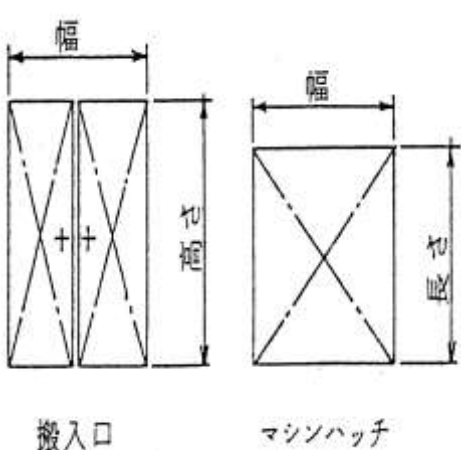
#### ① 据付手順

##### (ア) 汚泥スクリーン据付フローチャート

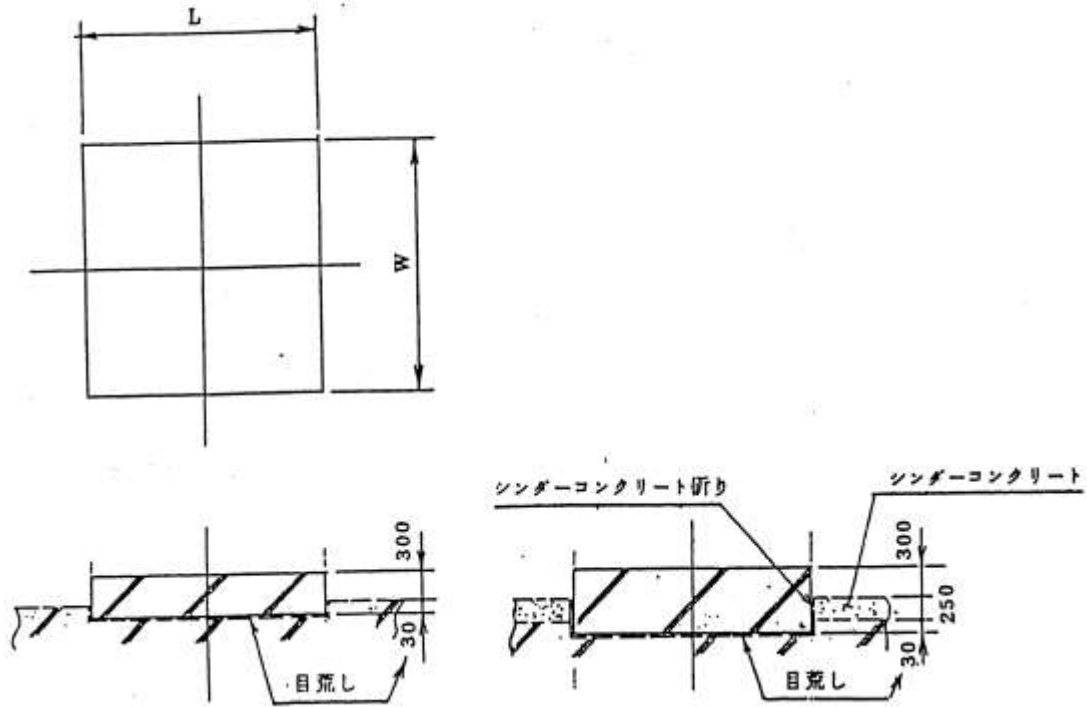




② 墨出し及び測定の要領

測定項目	測定要領	測定箇所図
<p>据付面の基準線及び基準点の確認</p>	<p>据付面の基準は、基準点(ベンチマーク)から図面寸法及び現地状況により機器の軸芯を通る中心線を決定し、基準面に墨出しをする。                      この場合、建屋の柱及び壁など建屋内の配置をチェックする。</p>	 <p>The diagram illustrates the process of determining a machine's center line. It shows a rectangular machine on a surface. A vertical dashed line represents the center line. A horizontal dashed line represents the secondary reference line, which is at a distance <math>L_3</math> from the center line. The machine's width is <math>L_1</math>, and its distance from a vertical reference line is <math>L_2</math>. The vertical reference line is labeled as '通り芯' (center line).</p>
<p>搬入口の実測</p>	<p>建屋への搬入口の位置確認及び幅、高さの寸法を実測する。                      建屋内搬入孔(マシンハッチ)についても寸法を実測する。</p>	 <p>The diagram shows two rectangular openings. The left one is labeled '搬入口' (loading port) and has a width '幅' and a height 'ヤ径'. The right one is labeled 'マシンハッチ' (machine hatch) and also has a width '幅' and a height 'ヤ径'. Both openings have dashed lines indicating the internal structure or measurement points.</p>
<p>(注) (1) 複数台数がある場合には、相互の関連を充分考慮し、墨出しを行うこと。</p>		

③据付標準基礎図



単位：mm

記号	L	W
能力		
0.5 m <sup>3</sup> /分		
1.0 "		
1.5 "		
2.0 "	2,000	1,000
2.5 "		
3.0 "		
3.5 "		
4.0 "	2,000	1,200

設計条件・仕様	特記事項 基礎は鉄筋コンクリート $\sigma_{ck}=(24\text{N}/\text{mm}^2)$ とする。	施工注意事項 (注記)	図面名称	汚泥スクリーン 据付標準基礎図
			図面番号	

④ 試験・試運転

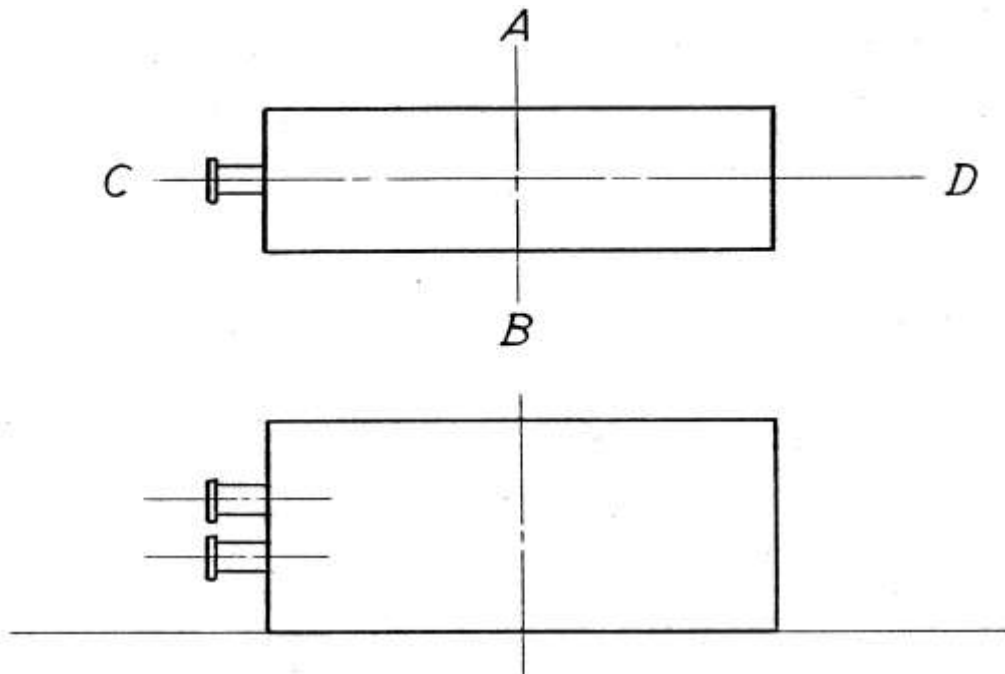
種別	試験内容		判定方法及び基準	記録事項	判定	摘要
運転準備	絶縁抵抗測定		動力及び制御回路の絶縁抵抗を測定し、 0.2MΩ以上であること。	絶縁抵抗値		電気設備技術基準による。
	制御回路		制御回路のチェックを行い、各計器類が 問題なく作動すること。			
運転確認	トルクリミットスイッチ		掻き揚げ動作中リミットを手で動かし レーキが停止すること。			
	ワイパー動作		作動はスムーズでレーキ接触面からの 異常音及び異常振動の発生がないこと。			
	掻き揚げ動作		作動はスムーズで駆動装置及び各部か らの異常音及び異常振動の発生がない こと。			
性能確認	電 圧		定格電圧の±10%以内であること。			
	掻き揚げ動作 電 流		定格電流値以下であること。			
	速 度		設計値に対する確認。			
操作確認	中央 操 作	タイマー による自 動運転	承諾図			
		手動操作 による連 動運転	同上			
	現 場 操 作	手動操作 による連 動運転	同上			
		手動操作 による単 独運転	同上			
		手動操作 による寸 動逆転運 転(単独)	同上			

⑤ 施工記録

施工管理記録

汚泥スクリーン据付記録表

工事名称			
施工場所		測定年月日	
機器名称		測定者	
機番 (No)		立会者	

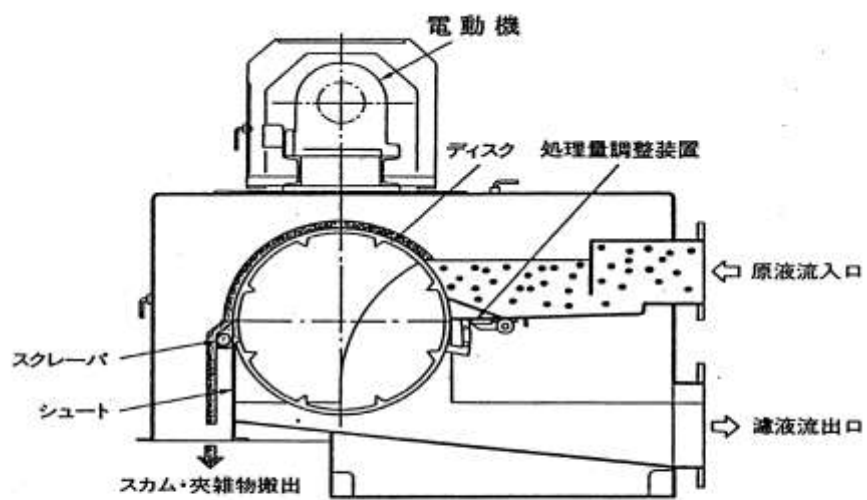


単位 1/100mm/(1m当たり)

水準器による測定方向	
A - B	C - D
-	-

注 →矢印の方向が低く、数字は測定値を示す。

許容値 \_\_\_\_\_



## 汚泥スクリーン