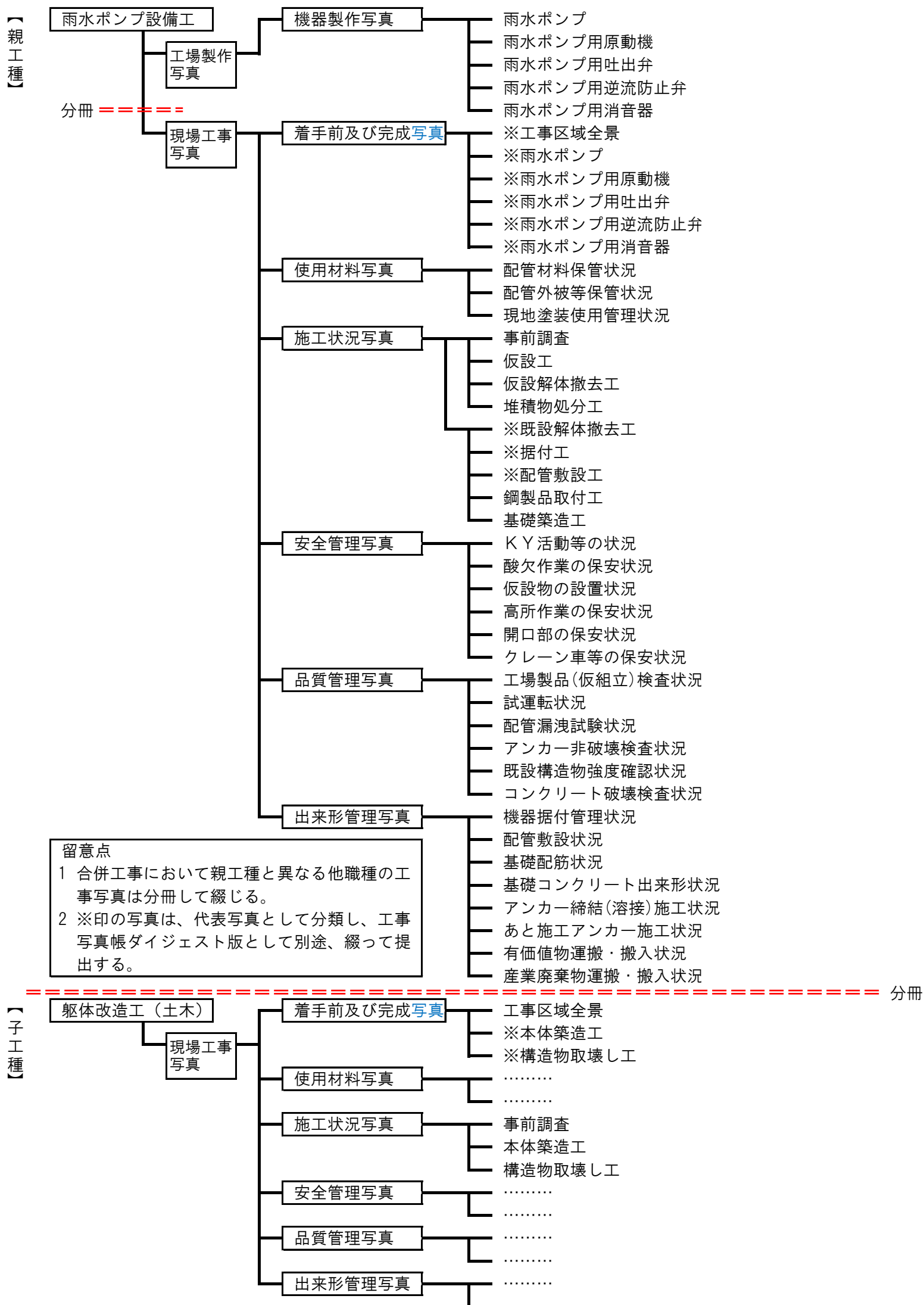


〇〇下水処理場雨水ポンプ設備工事【合併工事】のアルバムタイプ編集イメージ

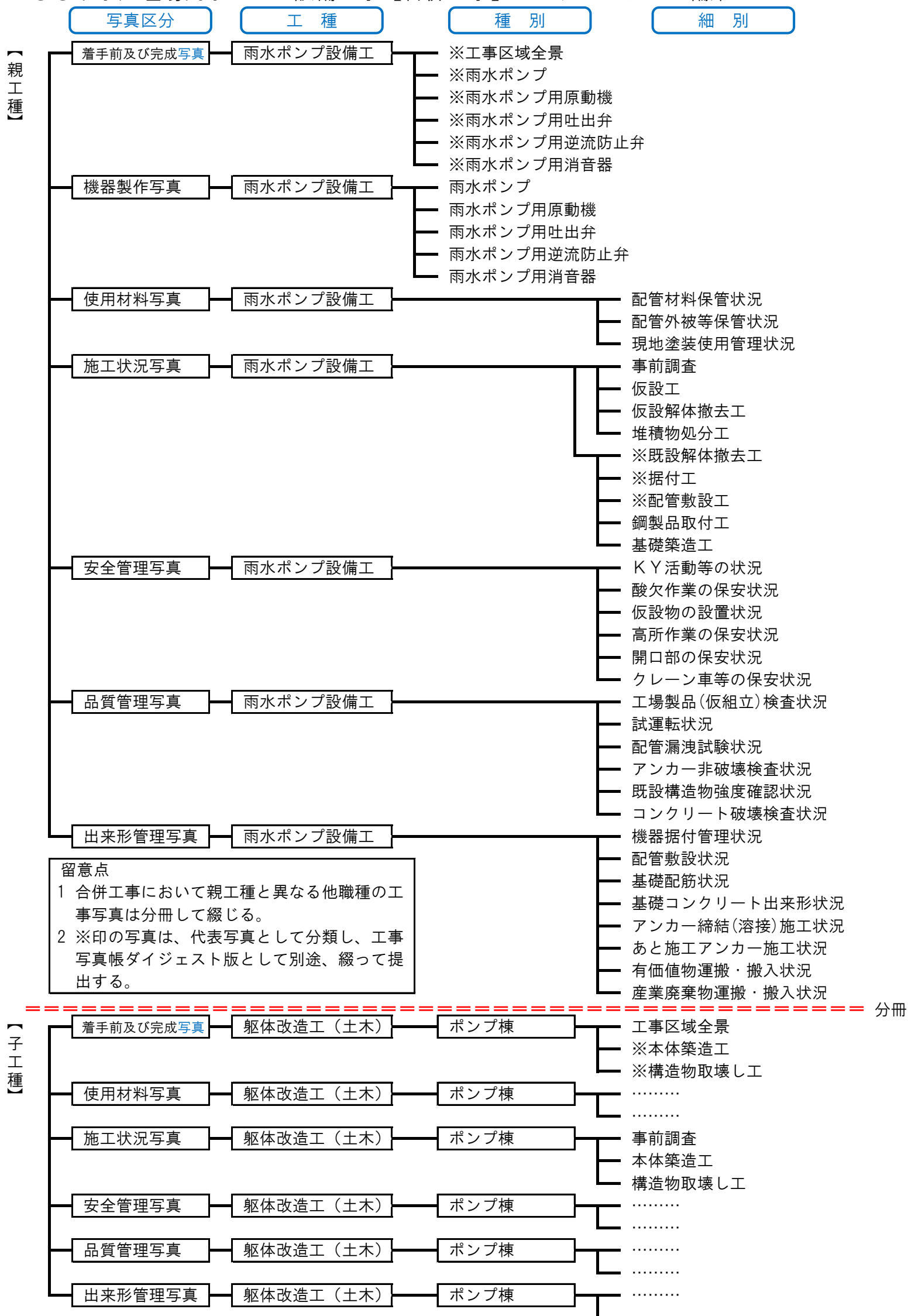


## 工事写真帳（ダイジェスト版）編集イメージ

写真帳タイプ	アルバムタイプ	ファイルタイプ
写真帳体裁	フリー台紙（四つ切り、粘着式、白色） （スライド綴じタイプ）	A4縦長パイプファイル （紙製フラットファイルも可）
表紙及び背表紙	・表紙及び背表紙については（様式－1）を参照し作成する。	・表紙及び背表紙については（様式－2）を参照し作成する。
冊数	・工事全体で3～4冊 （合併工事の場合でも6～7冊程度） ※台紙両面に貼付、1冊当たり台紙10枚程度として	・工事全体でパイプファイル（幅3cm）で1冊（合併工事の場合でも2冊まで） ※片面に3枚貼付として
提出写真（抽出）	<p>1 着手前及び完成写真（同一アングルで撮影したもの）</p> <ul style="list-style-type: none"> <li>・工事区域の全景</li> <li>・全ての機器（同一仕様、複数台の場合は代表号機のみ）</li> </ul> <p>2 施工状況写真（上記機器ごとに特徴的な状況写真を2枚抽出）</p> <ul style="list-style-type: none"> <li>・既設機器解体撤去状況</li> <li>・新設据付状況</li> <li>・配管等敷設状況</li> </ul> <p>3 その他</p> <ul style="list-style-type: none"> <li>・仮設（仮止水等）がある場合は、仮設前後及び施工状況</li> <li>・合併工事で子工種に設備工種がある場合は、上記を参照のうえ写真抽出</li> <li>・合併工事で子工種に土木・建築工種がある場合は、主な工種の着手前及び完成、施工状況、使用材料並びに出来形管理写真などから抽出して綴る。</li> </ul>	
貼付イメージ		

※合併工事の場合、写真枚数は【子工種】≦【親工種】とする。

〇〇下水処理場雨水ポンプ設備工事【合併工事】のファイルタイプ編集イメージ



分冊