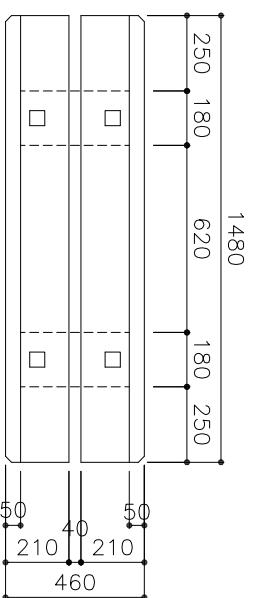
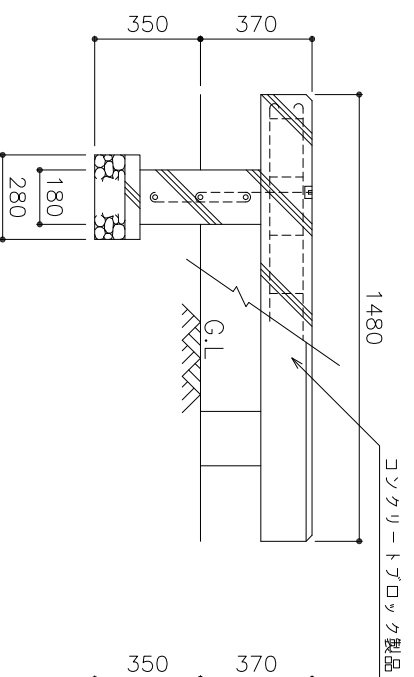


ベンチ（コンクリート製）

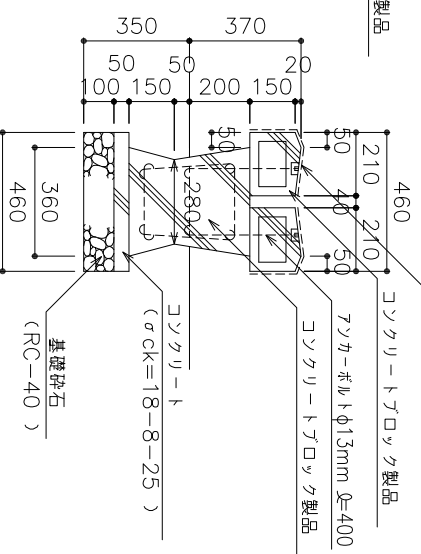
平面図



側面図



正面図



ベンチ（コンクリート製）材料表

名	種	形	状	寸	単	位	数	量
基礎砕石	RC-40	厚	10cm	m ²	2.57			
型	E			m ²	1.48			
コンクリート	σck=18-8-25			m ³	0.12			
コンクリートベンチ	1	480x460	H370	基	10.00			
塗	装	鋼合ペイント（コンクリート面）		m ²	12.15			

10基 当り

注 腰掛部の表面（肩掛かり部）は合成樹脂鋼合ペイント塗装（コンクリート面、指定色）を行う。（塗装は工事標準仕様書による。）

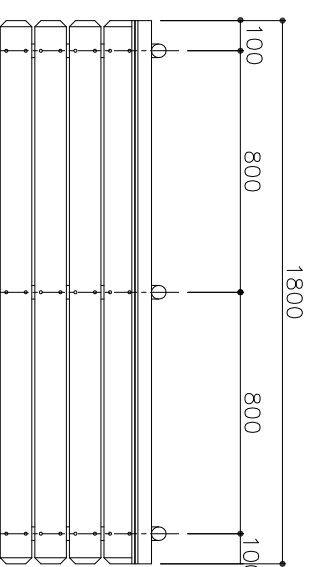
種	別	ベンチ・テーブル工
---	---	-----------

図	面	名	ベンチ（コンクリート製）	参	考	図
---	---	---	--------------	---	---	---

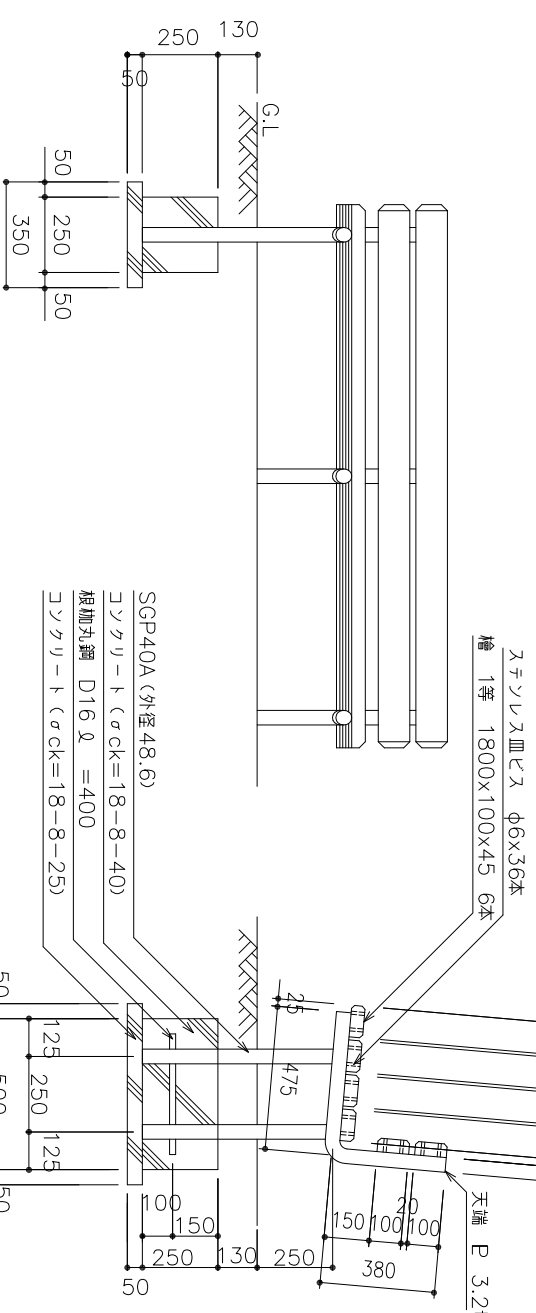
大阪市ゆとりとみどりの振興局

ベンチ（背もたれ付）

平面図



正面図



側面図

ベンチ（背もたれ付）材料表

名	種	形	状	寸	単	位	数	量
型	E			m ²	2.85			
コンクリート	D			m ²	11.25			
コンクリート	σck=18-8-25			m ³	0.31			
コンクリート	σck=18-8-40			m ³	0.93			
背もたれベンチ				基	10.00			

10基 当り

注 1. 鋼材は、全て溶融亜鉛メッキ処理を行う。
2. 鋼材表面は合成樹脂鋼合ペイント塗装（亜鉛メッキ面、指定色）を行う。（塗装は工事標準仕様書による。）
3. 木材は加圧式防腐処理を行う。

種	別	ベンチ・テーブル工
---	---	-----------

図	面	名	ベンチ（背もたれ付）
---	---	---	------------

大阪市ゆとりとみどりの振興局