

<p>【下水道施設建築機械・建築電気設備工事編】第 1 章建築機械・建築電気設備工事一般事項 第 1 節総則</p>	<p>規定事項の追加</p>	<p>P. 1 章・2</p>
<p>現 行</p>	<p>改 訂</p>	
<p>下-3-1-1-6 承諾図面</p> <ol style="list-style-type: none"> 1 承諾図面は、主要寸法、材質、数量等必要事項を記入した詳細図（外形図、構造断面図等）、据付図、電気結線図（各機器間の展開接続図等）、配管図、フローシート、基礎図、計算書、参考図及び説明書等、必要図面並びに機器の発注・製作仕様対比表を監督職員に提出する。 2 承諾図面に訂正があれば、その部分を明示した訂正承諾図面を再提出する。 	<p>下-3-1-1-6 承諾図面</p> <ol style="list-style-type: none"> 1 承諾図面は、主要寸法、材質、数量等必要事項を記入した詳細図（外形図、構造断面図等）、据付図、電気結線図（各機器間の展開接続図等）、配管図、フローシート、基礎図、計算書、参考図及び説明書等、必要図面並びに機器の発注・製作仕様対比表を監督職員に提出する。 2 承諾図面に訂正があれば、その部分を明示した訂正承諾図面を再提出する。 <u>3 承諾図面の承諾とは、発注者もしくは監督職員と受注者が書面により、着工後の大きな手戻りによる双方の損害を回避するため、土木施設との関連、管理者の観点等からの照査の目的で行う確認行為である。</u> <u>4 受注者が据付けた工事目的物に推定困難な不都合箇所（性能・各種機能・構造等）が生じた場合は、その原因を明確にし、工事目的物の全部又は一部を受注者の責任において変更又は改修するものとする。</u> <u>5 承諾図面作成にあたり、工事目的物が公害の発生源とならないための公害防止、海岸等の塩害及び地震の対策を十分考慮しなければならない。</u> <u>6 承諾図面の承諾は、受注者の責任による設計に基づく工事着工をあくまで発注者の観点から承諾するものであり、承諾によって受注者の責務（瑕疵担保責任等）が免責または軽減されるものではない。</u> 	

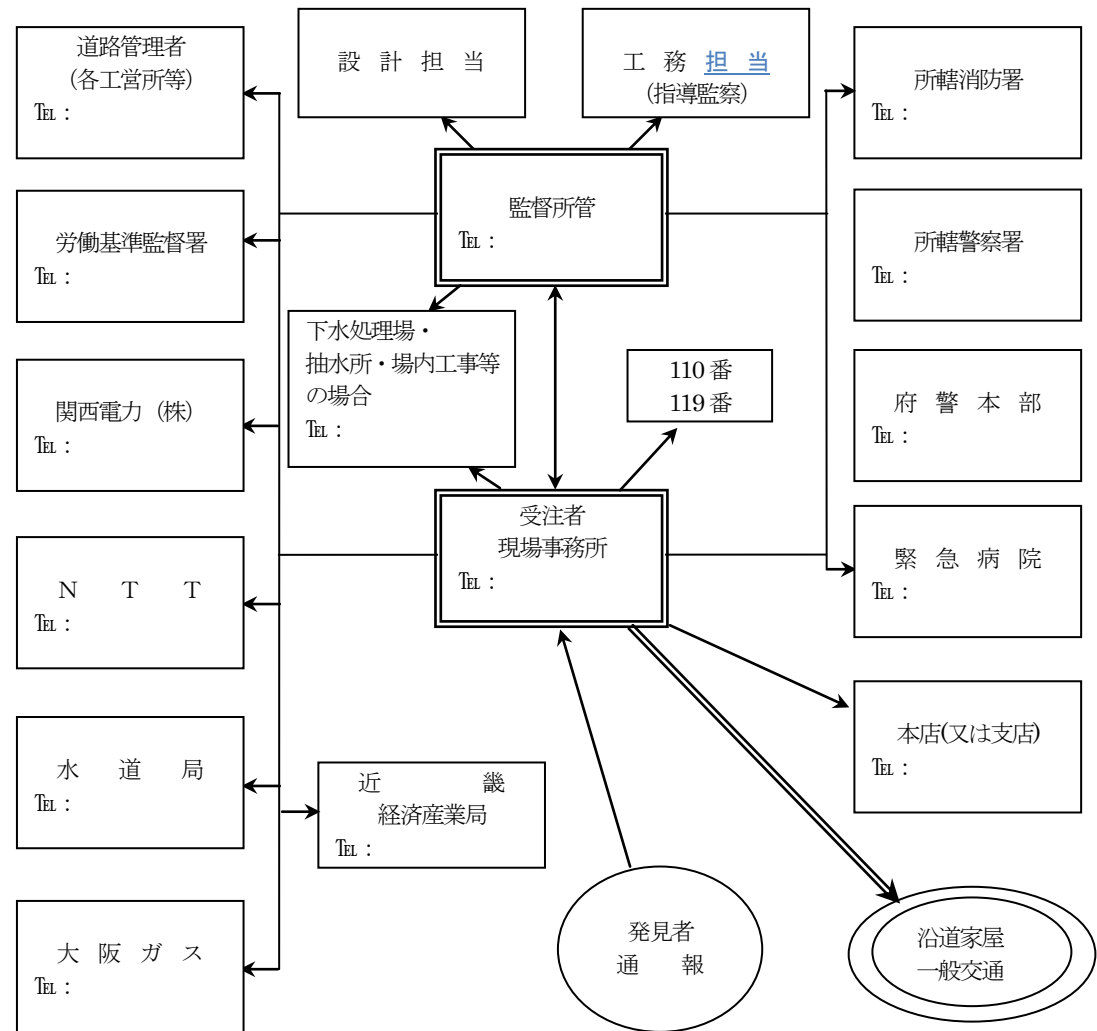
現 行

書式 - 1 1

緊急時連絡体制表

監督所管 連絡先

監督所管	緊急連絡用電話番号
東部下水道管理事務所	6969-0397
西部下水道管理事務所	4392-2004
南部下水道管理事務所	6686-9784
北部下水道管理事務所	6462-9119
下水道河川部	6613-7119



スピーカー等による広報及び
保安用具による緊急規制

改 訂

書式 - 1 1

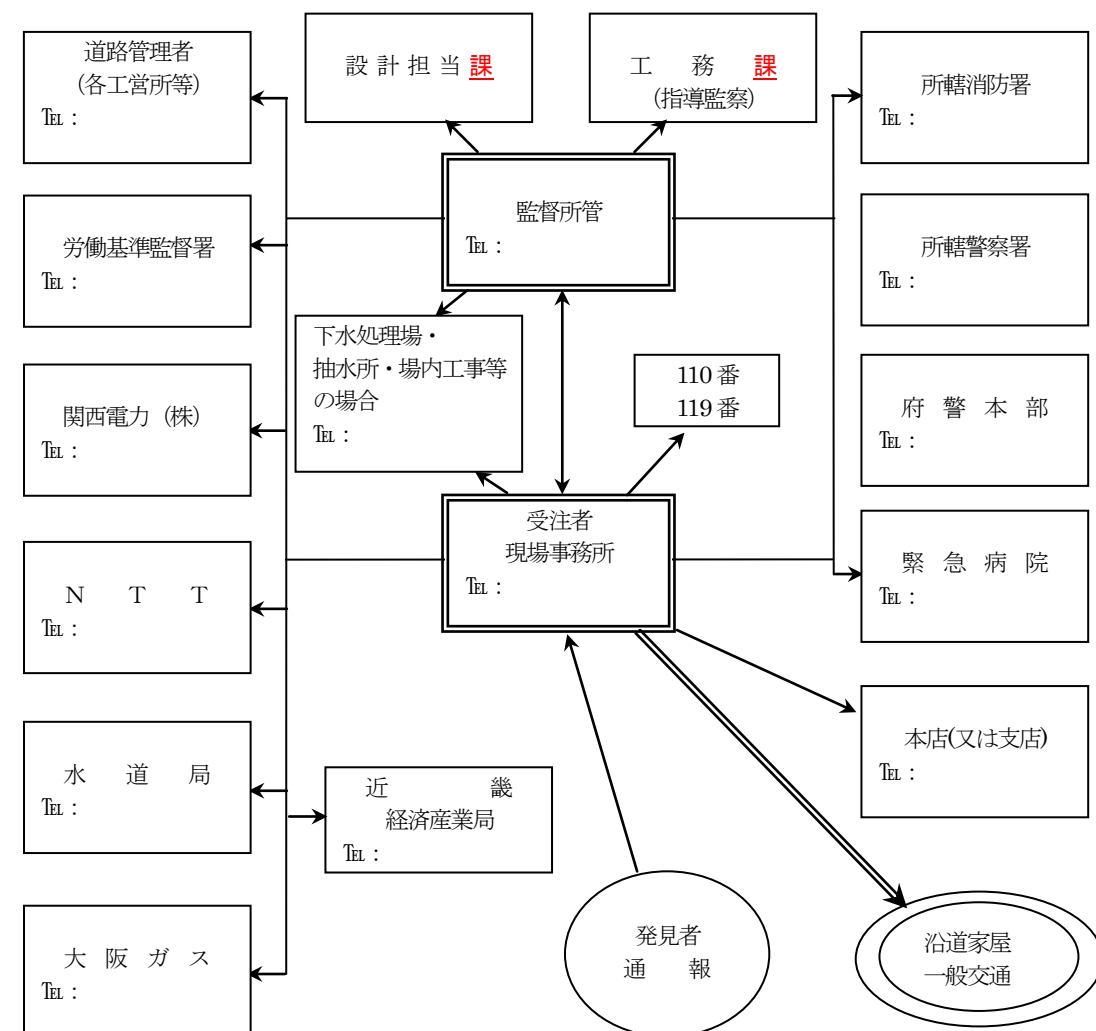
緊急時連絡体制表

監督所管 連絡先

監督所管	緊急連絡用電話番号

監督職員の指示または必要に
応じて連絡先を追加する

監督職員の指示による



スピーカー等による広報及び
保安用具による緊急規制

現 行

改 訂

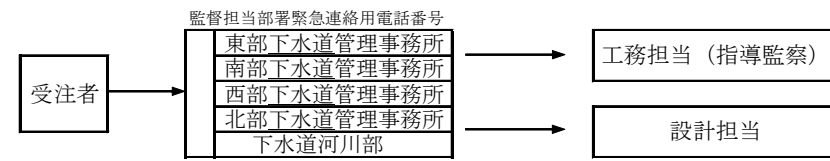
書式 - 1 2

書式 - 1 2

請負工事等緊急時連絡体制フロー

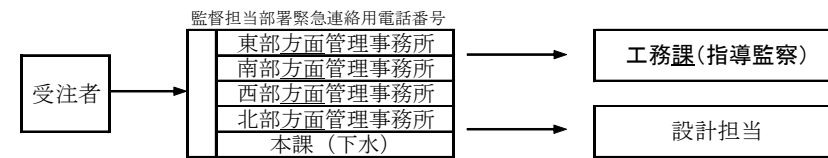
下水道請負工事等緊急時連絡体制フロー

緊急時連絡フロー



管理担当、設備担当、下水道センター、下水処理場が監督の場合、各々の下水道管理事務所を緊急連絡担当部署とする。
大規模管渠担当、処理場担当、下水道設備担当、下水道施設管理担当が監督の場合、下水道河川部を緊急連絡担当部署とする。

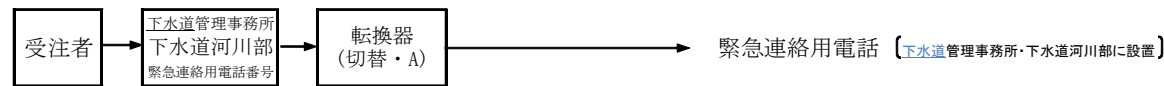
緊急時連絡フロー



方面管理事務所の管理課・設備課・工営所、下水処理場が監督の場合、各々の方面管理事務所を緊急連絡担当部署とする。
下水道河川部 大規模管渠担当・下水道課、管理部 設備管理担当・事業所担当が監督の場合、下水道河川部を緊急連絡担当部署とする。

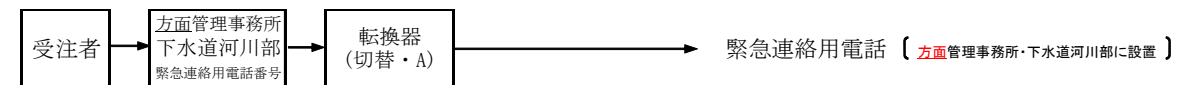
平日・昼間

☆下水道管理事務所・下水道河川部 連絡系統



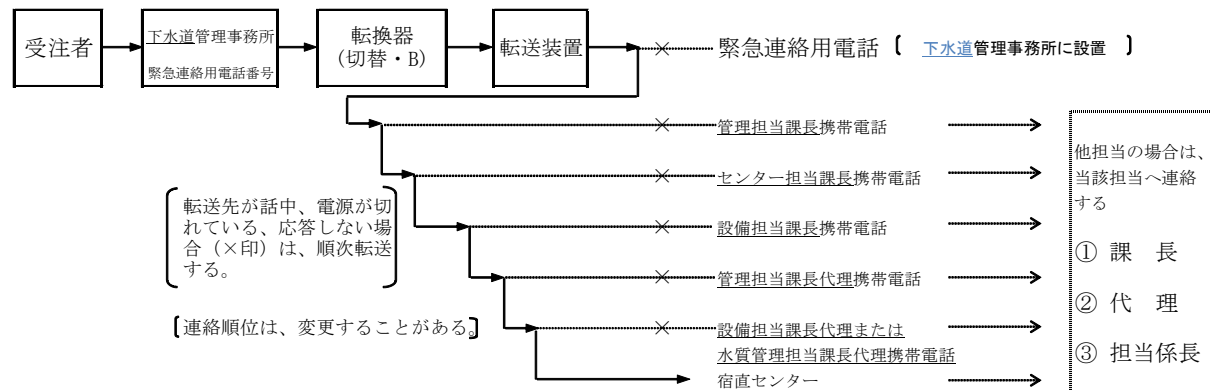
平日・昼間

☆方面管理事務所・下水道河川部 連絡系統



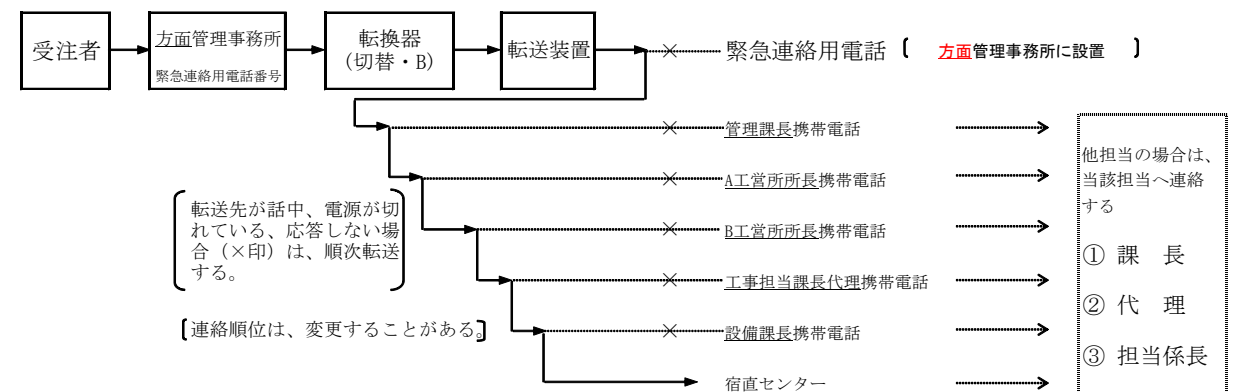
休日・夜間

☆下水道管理事務所連絡系統

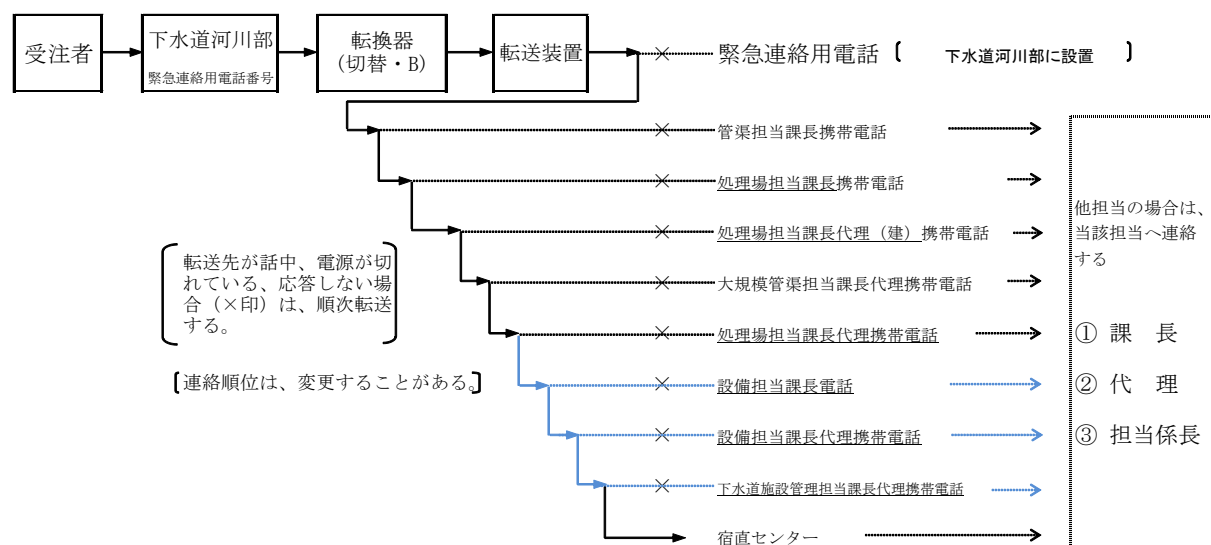


休日・夜間

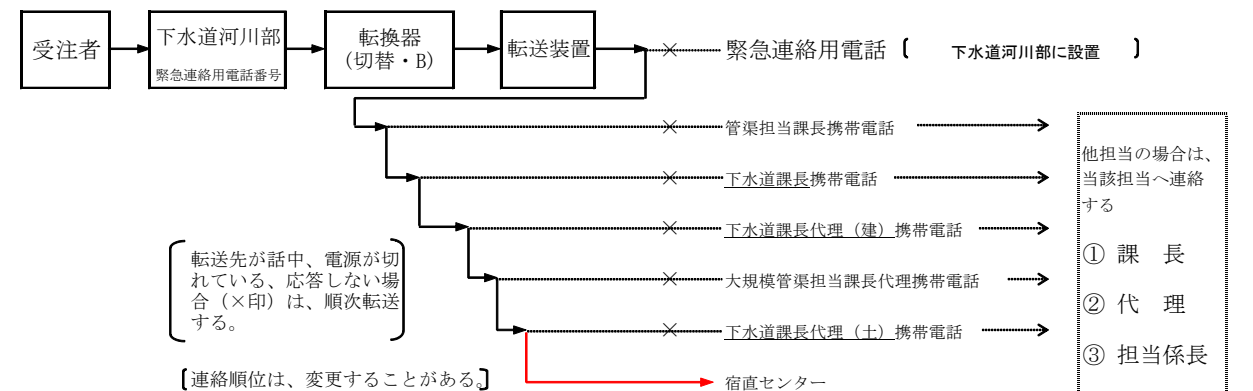
☆方面管理事務所 連絡系統



☆下水道河川部連絡系統



☆下水道河川部 連絡系統



【下水道施設建築機械・建築電気設備工事編】添付資料 工事写真作成要領	規定事項の追加	P. 添-31
現 行	改 訂	
<p>2 写真の整理</p> <p>(11) 工事写真帳及びネガ帳の表紙、背表紙作成要領 (以下省略)</p>	<p>2 写真の整理</p> <p style="text-align: right;">(以下の条項を追加)</p> <p>(11) <u>工事写真はカラーとし、写真の大きさはサービスサイズ程度とする。</u></p> <p>(12) 工事写真帳及びネガ帳の表紙、背表紙作成要領 (以下省略)</p>	