

A-A' 断面図

B-B' 断面図

※アスファルト舗装の場合、表層と一体化して施工する。コンクリート舗装の場合、円コックロータを天端まで施工する。○と◎の順に埋め鉄筋φ9mmを配置する。

平面図

修正

街架脚ブロック組合せ表

ブロック高さ名称 D、G型	A、B、C型	E型	F型	寸ハートまでの高さ h (参考値)
H=70	1組	—	—	497
H=80	—	1段	4個	597
H=90	—	1段	4個	697
H=100	—	1段	4個	797
H=110	—	2段	—	897
H=120	—	2段	4個	997
H=130	—	3段	—	1097
H=140	—	3段	4個	1197

※1組 (A=2個、B=1個、C=4個) (D=4個、G=3個)

数量表

名称	形状寸法	単位	数量
基礎材	再生クラッシュ (RC-40)	m ³	0.100
円コックロータ	寸ハートモルタル (cck ≧ 18 N/mm ² 以上) 可	m ³	0.040
街架脚蓋 (大板形クラック)	500x500 全融水	m ²	0.208
街架脚ドーナツ	A, B, C, D, G (E、F型別表)	組	1
鉄筋	φ9 mm	kg	0.00
鉄筋	φ16 mm	kg	0.00
寸ハートモルタル	モルタル 1:2	m ³	0.076
備考	街架脚蓋 質量46kg		

街架脚ブロック構造図

ブロックの形状寸法

呼び名	寸法 (mm)	質量 (kg)
A型	800x250x150	58
B型	800x280x100	54
C型	365x365x290x120x26	26
D型	480x250x190x120x33	33
E型	480x250x90x120x15	15
G型	450x380x120x41	41

ブロックの寸法の許容量

呼び名	寸法 (mm)	質量 (kg)	許容量 (kg)
A	800	58	12
B	800	54	12
C	365	26	12
D	480	33	12
E	480	15	12
G	450	41	12

10箇新判

10箇新判

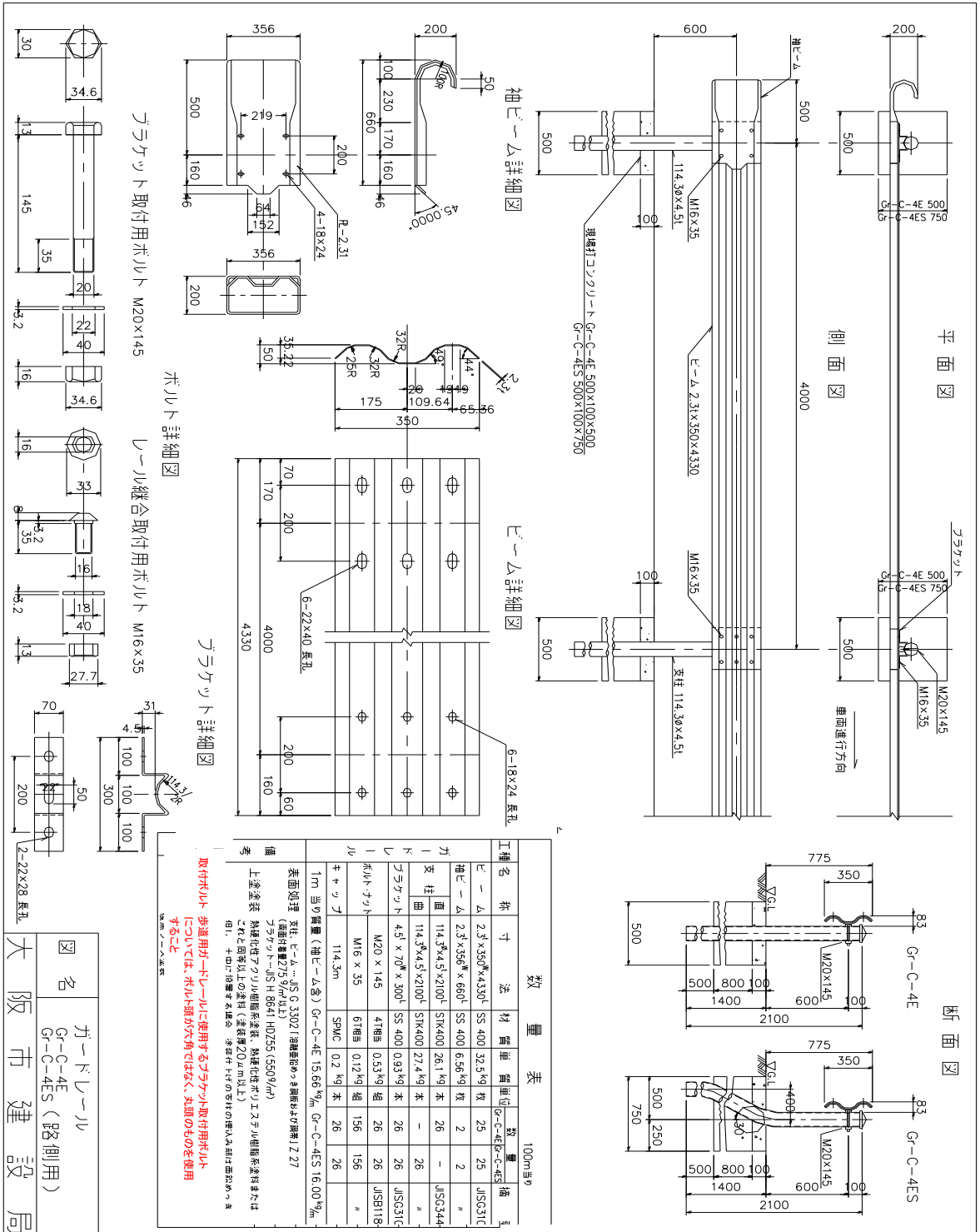
10箇新判

10箇新判

図名 (街架脚積、寸ハート型)

街架脚

大阪市建設局



袖ベーム詳細図

ベーム詳細図

ブラケット取付用ボルト M20×145

ボルト詳細図

ブラケット取付用ボルト M16×35

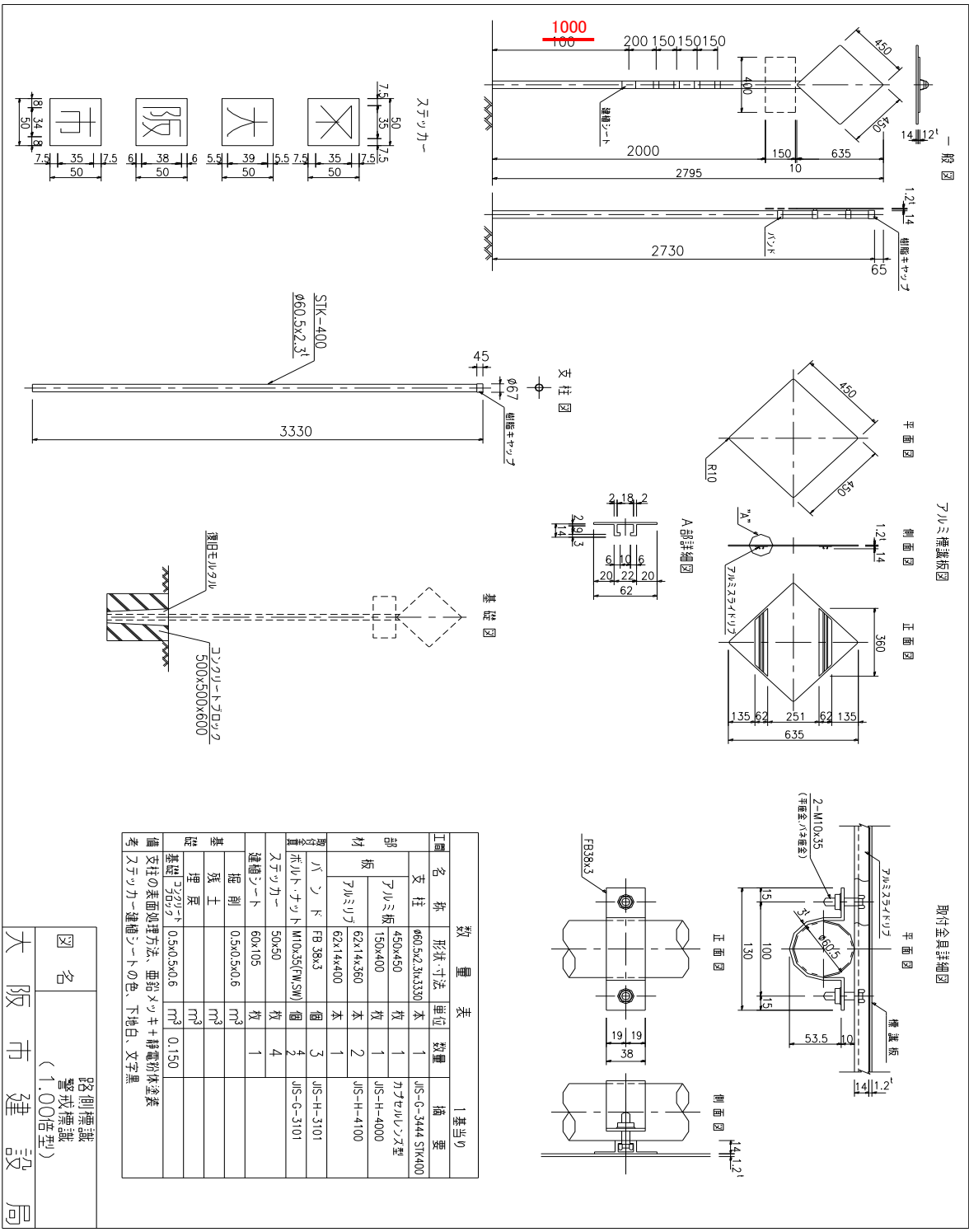
ボルト詳細図

数量表

工種名	材	法	材	質	単	数	量	備
			100m当り			備		
ベーム	2.3×350 ^φ ×430 ^t	SS 400	32.5kg	枚	25	25	JIS S31C	
袖ベーム	2.3×356 ^φ ×60 ^t	SS 400	6.56kg	枚	2	2	JIS S31C	
力	114.3 ^φ ×4.5 ^t ×210 ^t	SKK400	26.1kg	本	26	26	JIS S344	
支柱	114.3 ^φ ×4.5 ^t ×210 ^t	SKK400	27.4kg	本	-	26	"	
ブラケット	4.5 ^t ×70 ^φ ×300 ^t	SS 400	0.93kg	本	26	26	JIS S31C	
ボルト	M20 × 145	4T相違	0.53kg	組	26	26	JIS B118	
ナット	M16 × 35	6T相違	0.12kg	組	156	156	"	
ネッタ	114.3m	SPMC	0.2 kg	本	26	26	"	
1m 当り質量 (袖ベーム含) Gr-C-4E 15.66 ^{kg} /m Gr-C-4ES 16.00 ^{kg} /m								
表面処理 (塗油付重量275.97 ^{kg} /t) Gr-C-4E 275.97 ^{kg} /t Gr-C-4ES 275.97 ^{kg} /t								
上塗塗装 熱硬化型ゾル系樹脂塗料系 熱硬化型ポリエステル樹脂塗料系または								
フラスコート-JS H 8841 H0255 (5509 ^{kg} /m ²)								
注: ベーム-JS C 3302 (1層塗膜部) 鋼線棒の鋼線 Z 27								
ブラケット-JS H 8841 H0255 (5509 ^{kg} /m ²)								
上塗塗装 熱硬化型ゾル系樹脂塗料系 熱硬化型ポリエステル樹脂塗料系または								
フラスコート-JS H 8841 H0255 (5509 ^{kg} /m ²)								
注: 上塗塗装部は、鋼線棒の鋼線 Z 27								

取付ボルト 歩道用Gr-C-4Eに使用するブラケット取付用ボルト
については、ボルト頭が六角ではなく、丸頭のものを使用
すること

大阪市建設局



数量表		1基当り			
工種	名称	形状・寸法	単位	数量	備要
部材	支柱	φ60.5x2,3x3,330	本	1	JIS-G-3444 STK400
	アルミ板	450x450 150x400	枚	1 1	カチワリノズ型 JIS-H-4000
材	アルミリブ	62x14x360	本	2	JIS-H-4100
	バックド	FB-38x3	個	3	JIS-H-3101
適合量	ホルトナット	M10x35(FW,SW)	個	4	JIS-G-3101
	スチッカー	50x50	枚	4	
	建植シート	60x105	枚	1	
	掘削	0.5x0.5x0.6	m³		
	残土		m³		
	基礎		m³		
	埋層		m³		
	基礎コンクリート	0.5x0.5x0.6	m³	0.150	

備考 支柱の表面処理方法、垂鉛マーク+静電防塵塗装
スチッカー-建植シートの色、下地白、文字黒

図名	路側標識 警戒標識 (1,000型)
大阪	建設局

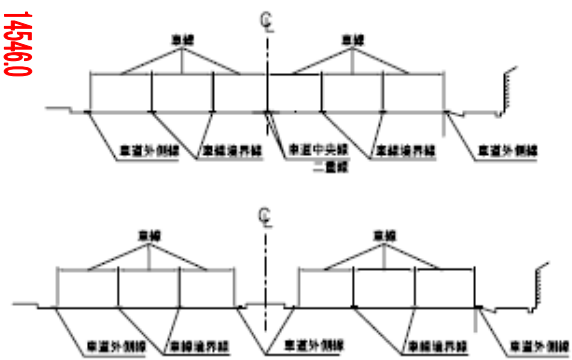
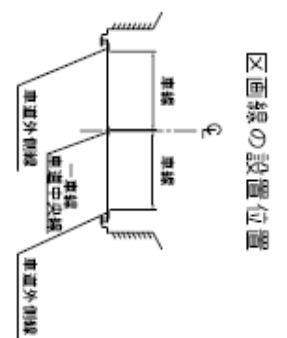
【道路工事標準設計図集】の修正等について

路面標示における矢印・予告・文字の施工実長

種別	面積 (cm ²)	1015cm ² 換算 施工実長 (m)	備考
1	18288.0	12.19	(101)
1	9375.0	6.25	(204)
1	9993.6	6.66	(204)
1	13727.2	9.15	(204)
T	14485.9	9.65	(204)
1	4687.5	3.12	告示道路 (10-1番)
1	5544.7	3.69	告示道路 (10-5番)
1	7205.6	4.80	告示道路 (10-1番)
T	8384.6	5.58	告示道路 (10-1番)
1	3750.0	2.50	(208) (209)
1	7875.0	5.25	
1	11865.0	7.91	
1	8493.6	5.66	
1	16395.0	10.93	
1	8100.0	5.40	
1	6900.0	4.60	
1	21840.0	14.56	(115)
1	14219.6	9.47	(101)
1	24780.8	16.52	(210)
1	26567.0	17.71	(211)
20	27749.8	18.49	(105)
30	29014.6	19.33	(105)
40	29711.0	19.80	(105)
50	27863.9	18.56	(105)
60	27863.9	21.07	(105)
低	20829.2	13.88	(108)
中	15150.0	10.10	(107)
高	22650.0	15.10	(108)
自	9365.6	6.24	(109-3)
動	11370.2	7.58	(109-3)
車	9400.0	6.26	(109-3)

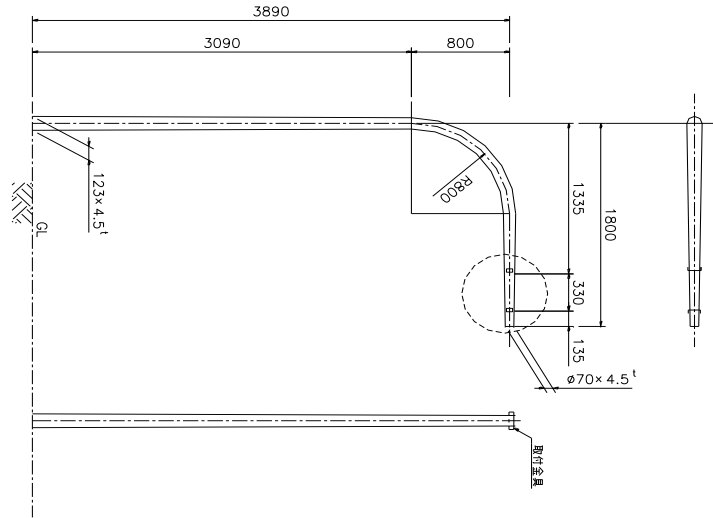
種別	面積 (cm ²)	1015cm ² 換算 施工実長 (m)	備考
1	5600.0	3.73	(109-3)
輪	12438.4	8.29	(109-3)
軽	10612.9	7.07	(109-3)
面	11450.0	7.63	(109-3)
除	10771.9	7.18	(109-3)
を	3046.0	2.03	(109-3)
1	2758.5	1.84	(109-3)
く	1285.7	0.85	(109-3)
ハ	9024.9	6.01	(109-4)
又	8024.7	5.34	(109-4)
専	11250.0	7.50	(109-4)
用	15750.0	10.50	(109-4)
價	13619.5	9.07	(109-5)
先	11533.2	7.68	(109-5)
止	8025.0	5.35	
止	10380.0	6.92	
れ	10995.0	7.33	
止	5175.0	3.45	(補設路用)
止	6270.0	4.18	(補設路用)
れ	6300.0	4.20	(補設路用)
徐	11426.3	7.61	
行	9270.9	6.18	
注	9992.3	6.66	
意	13387.5	8.92	
右	12666.6	8.44	
折	12688.3	8.45	
禁	12271.2	8.18	
止	9578.7	6.38	
左	11677.2	7.78	
停	10023.0	6.68	

種別	面積 (cm ²)	1015cm ² 換算 施工実長 (m)	備考
注	10706.3	7.13	
意	13650.0	9.10	
車	13425.0	8.95	
線	15160.9	10.10	
減	9833.9	6.55	
少	6519.5	4.34	
合	10998.5	7.33	
流	11822.8	7.88	
直	15299.0	10.19	
進	14419.7	9.61	
自	2543.2	1.69	自転車通行 止
転	2341.7	1.56	自転車通行 止
車	2821.0	1.88	自転車通行 止
又	3040.0	2.02	自転車通行 止
ノ	2700.0	1.80	自転車通行 止
1	450.0	0.30	自転車通行 止
ル	2990.0	1.99	自転車通行 止
・	310.0	0.20	自転車通行 止
ゾ	2710.0	1.80	自転車通行 止
ソ	2190.0	1.46	自転車通行 止
シ	5011.0	3.34	自転車通行 止
セ	6405.8	4.27	自転車通行 止
ソ	7781.2	5.18	自転車通行 止
シ	9145.0	6.09	自転車通行 止
セ	10501.5	7.00	自転車通行 止
ソ	11852.9	7.90	自転車通行 止
シ	13200.8	8.80	自転車通行 止
セ	14546.0	9.69	自転車通行 止
ソ	15889.3	10.59	自転車通行 止
シ	17231.1	11.48	自転車通行 止
セ	18571.7	12.38	自転車通行 止

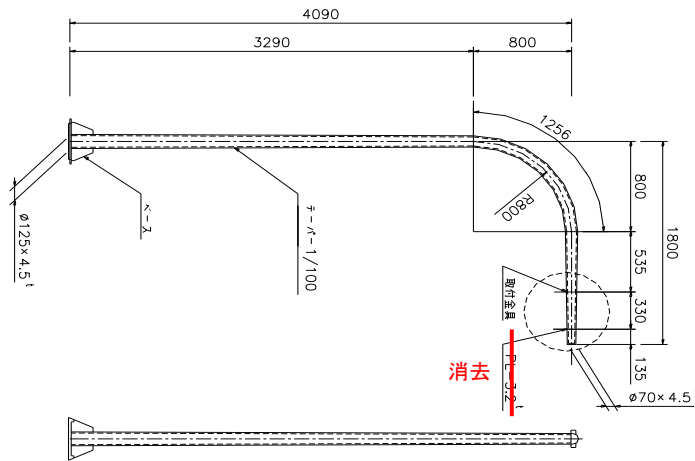


図名 数量換算表
大 阪 市 建 設 局

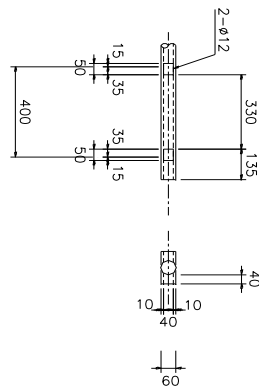
一般図



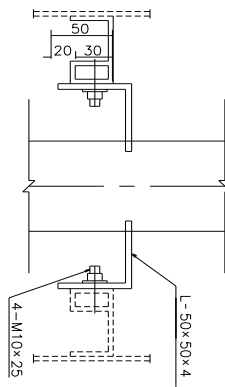
支柱式



取付金具



標識板取付参照図



名称	形状寸法	数量	仕様	備考
支柱	φ70	1	支柱の断面形状は法外仕様(断面形状φ70×厚み4)	
取付金具	φ70	2	JAN規格品。	
取付プレート	100x25	4	SUS304	

図名	道路標準識
(自転車道標準識(325-2)支柱式)	
大阪市建設局	