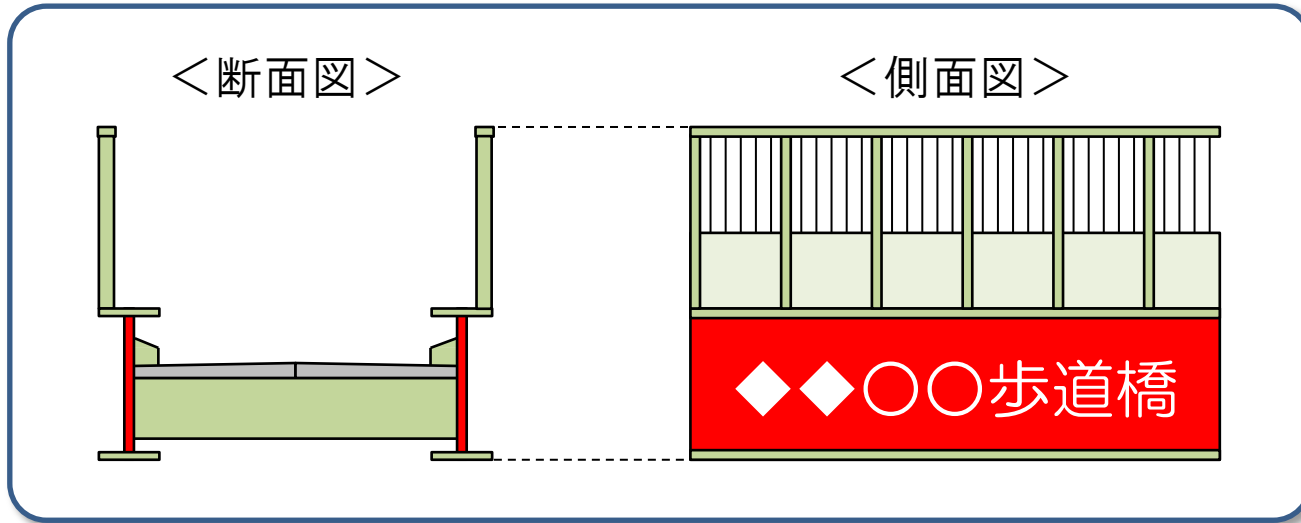


# 名称の標示位置

## ■ 標準的な桁構造の場合の標示位置

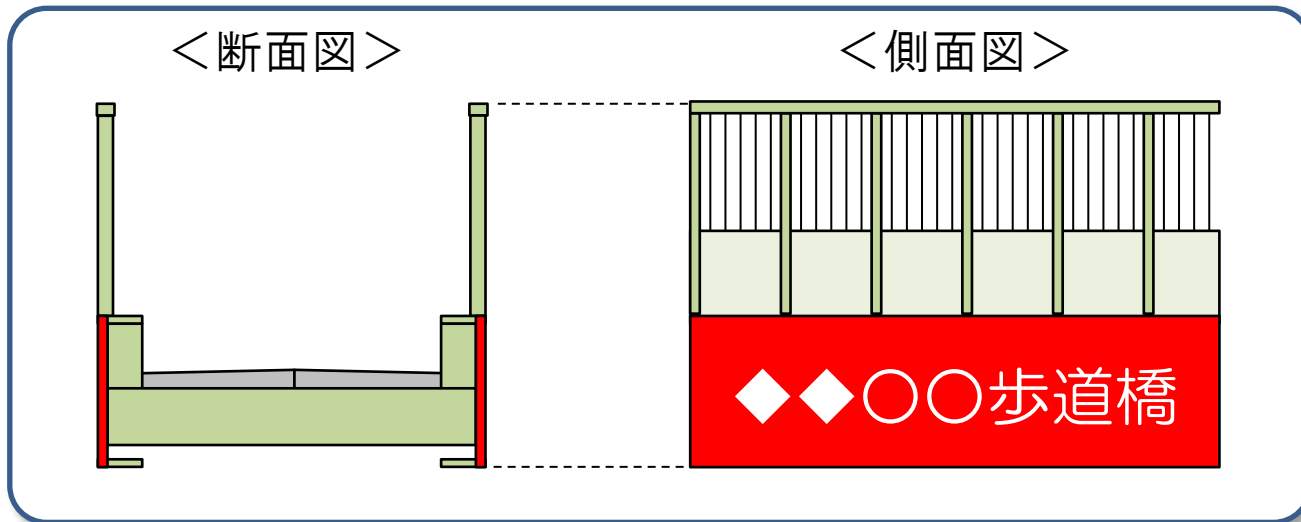


<凡例>

■ 標示対象箇所

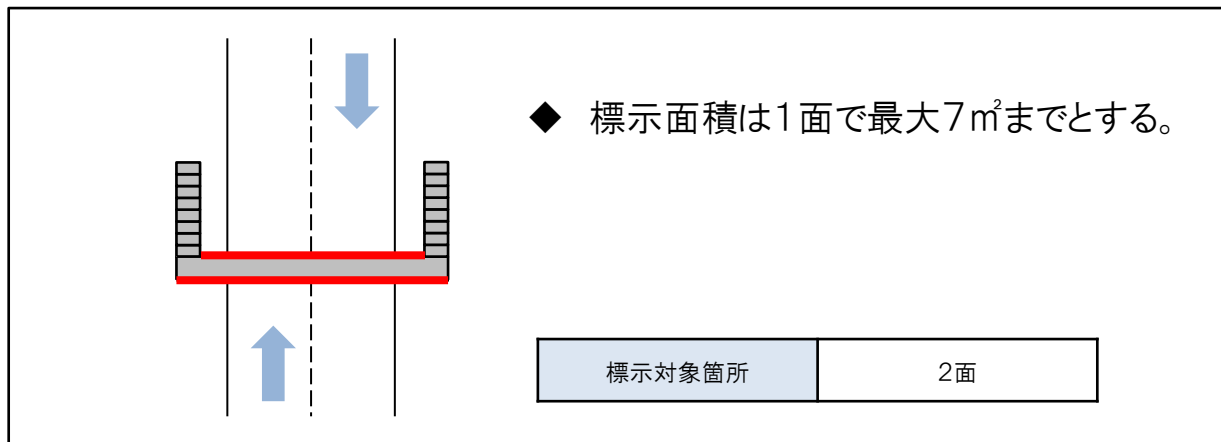
◆ 標示位置は歩道橋の桁面を対象とする。  
(階段・スロープ・橋脚部等については、標示対象外)

## ■ 標準的なC桁構造の場合の標示位置



※ 他の構造形式の場合の名称標示の考え方等についても、これに準拠する。

## ■ I字型歩道橋における名称標示の考え方



<凡例>

— 標示対象箇所

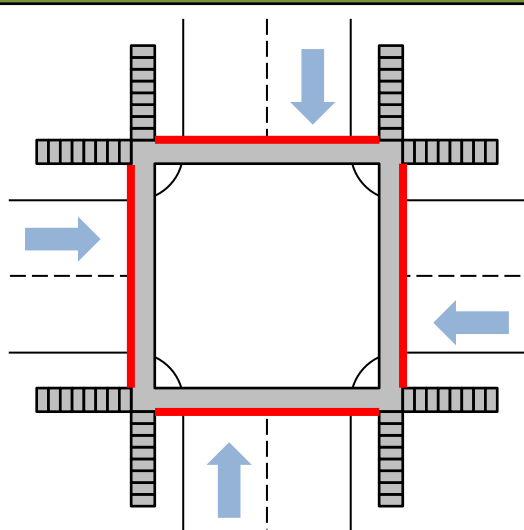


通過車両の  
進行方向

※ 信号・標識の添架状況等により、  
標示可能な位置が限られる場合  
があります

## 【参 考】 その他歩道橋形式における一般的な名称標示の考え方

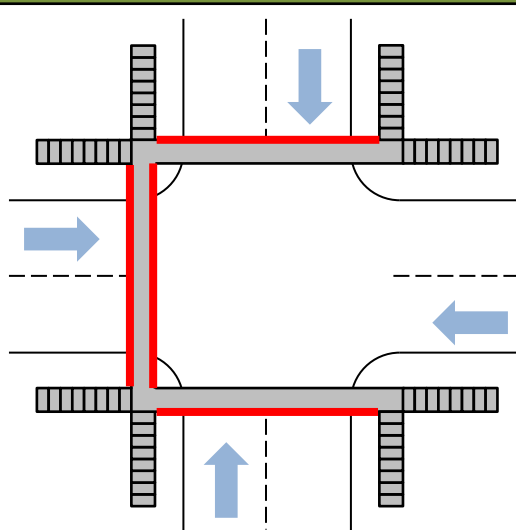
口の字型



標示対象箇所

4面

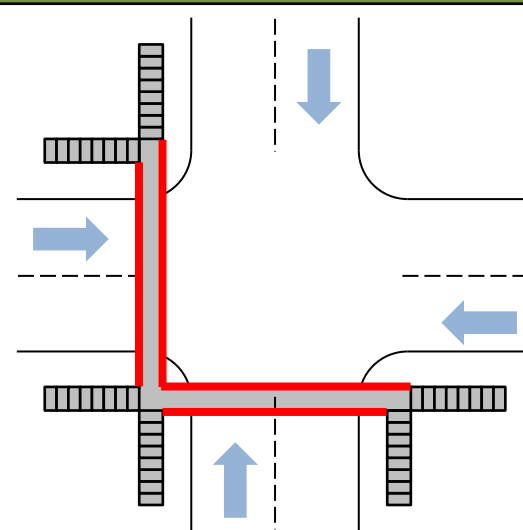
コの字型



標示対象箇所

4面

L字型



標示対象箇所

4面