

「今後設定」としていた LP 指標の目標値【(1)－A】・【(2)－B】

【(1)－A】 多くの人に認識される街路樹・公園樹の景観・快適性向上

	前期	審議会で中間振り返り	後期
ロードマップ	目標樹形・樹高の設定		目標樹形・樹高の維持、見直し
	植栽環境を踏まえた、樹形・樹高形成		樹形・樹高の維持、形成
	定期的な点検調査・計画的な更新		
LP 指標	対象の路線・都市公園における緑視率		
	基準値		目標値
	下表のとおり		

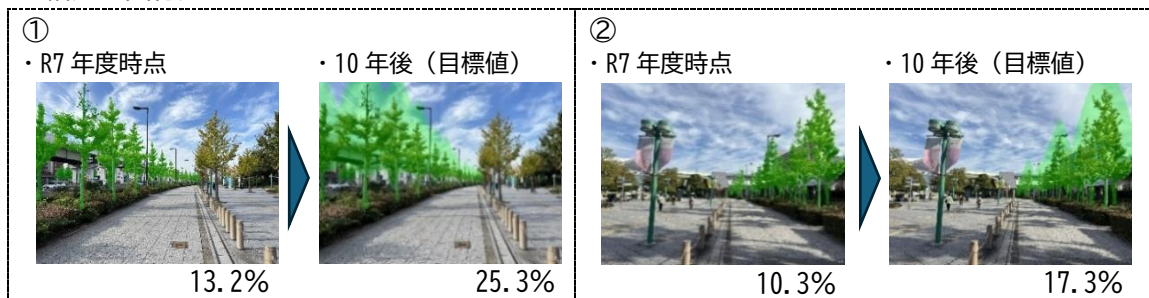
※景観や空間としての快適性向上に寄与する豊かな緑が視野内でどれだけ増えたかを把握するため、現時点の目標値として緑視率を定めますが、今後、本リーディングプロジェクトを評価する指標を引き続き検証・検討します。

なお、10年後の樹木の姿・形については、内部の細かな枝葉までは表現が難しいことから、樹木の大まかな輪郭を示しており、目安として目標値を設定しています。

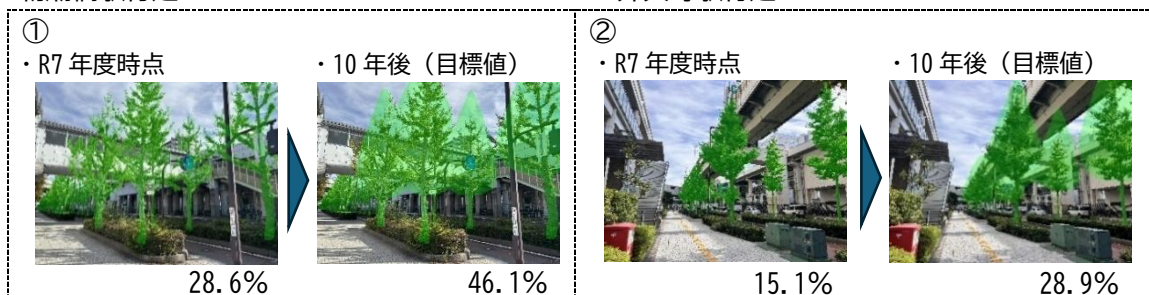
対象路線の目標値（街路樹） ※数値は緑視率をさす

1) 中央大通 樹種：イチョウ

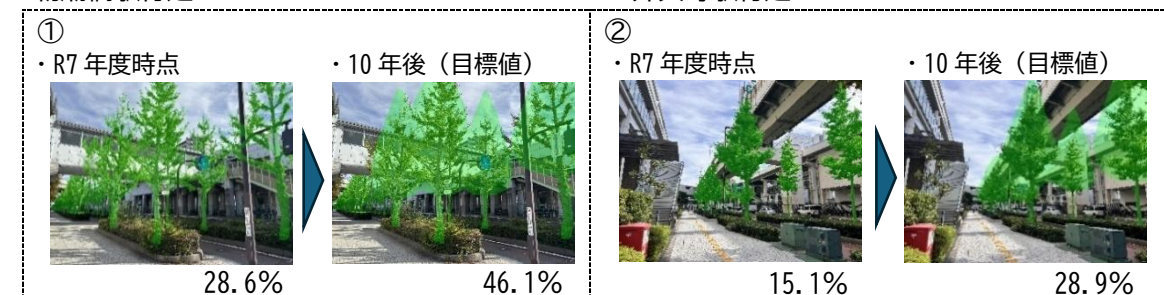
■八幡屋公園付近



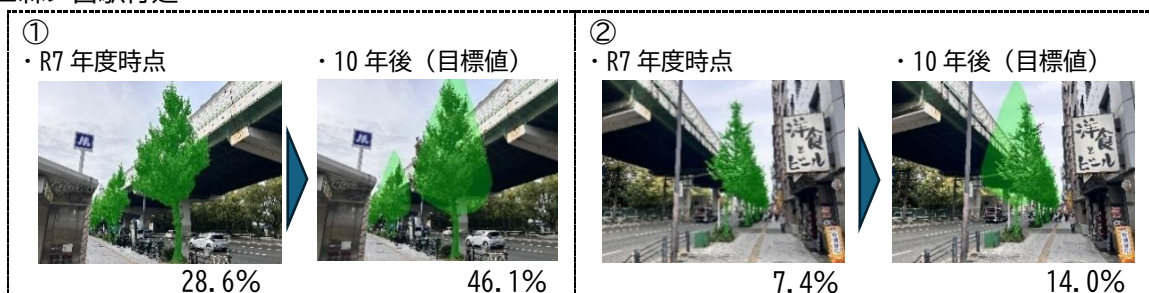
■朝潮橋駅付近



■弁天町駅付近

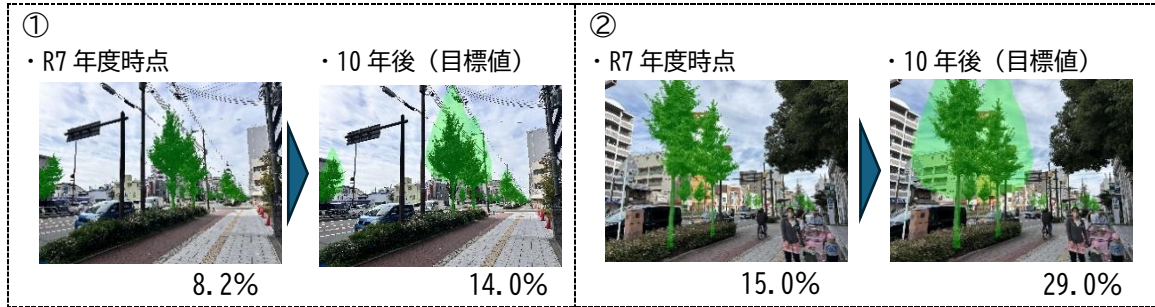


■森ノ宮駅付近



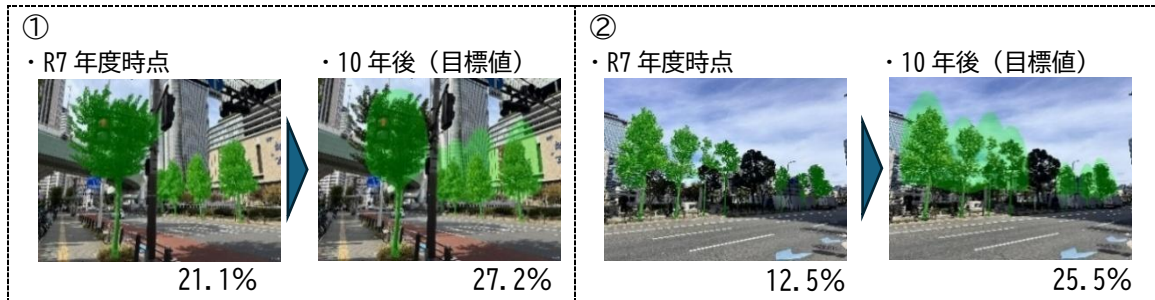
2) みなと通 樹種：イチヨウ

■港区役所付近



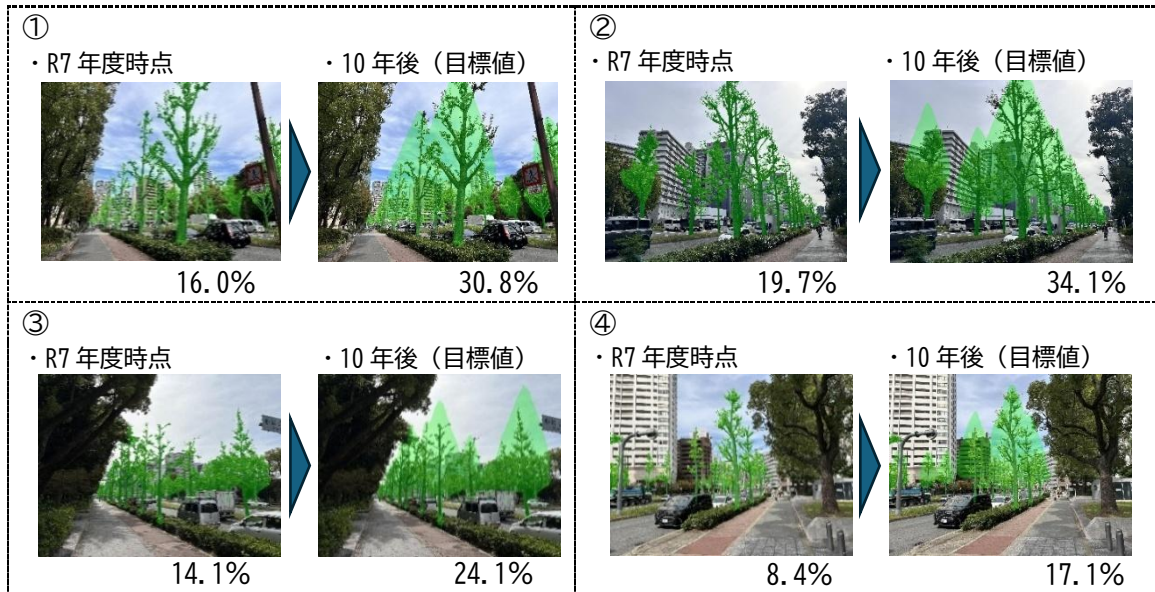
3) 土佐堀通 樹種：クロガネモチ

■淀屋橋駅付近



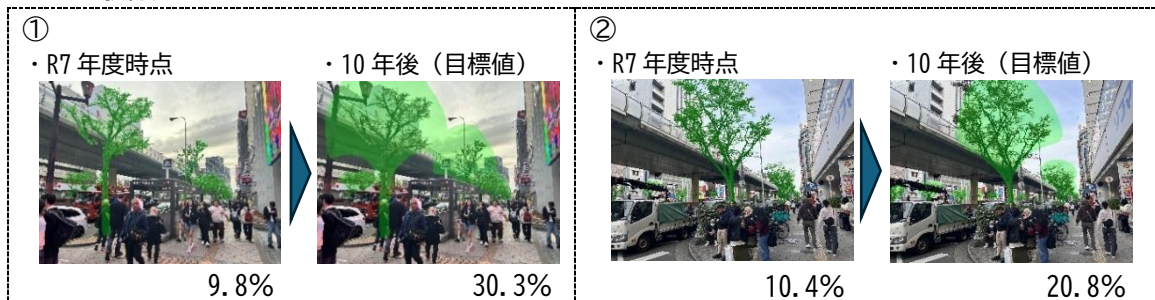
4) なにわ筋 樹種：イチヨウ

■韮公園付近

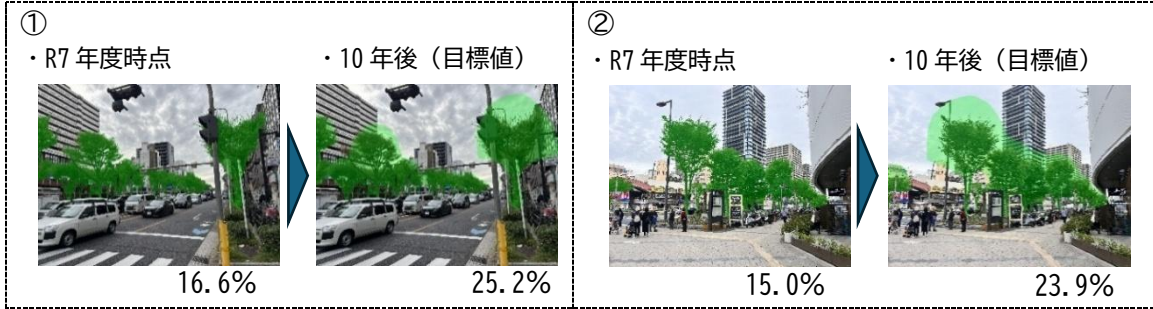


5) 千日前通 樹種：ケヤキ

■なんば駅付近

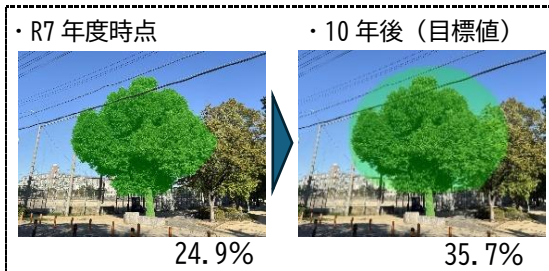


■上本町駅付近

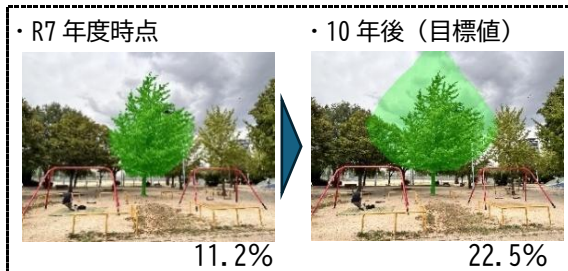


対象公園の目標値 (公園樹) ※数値は緑視率をさす

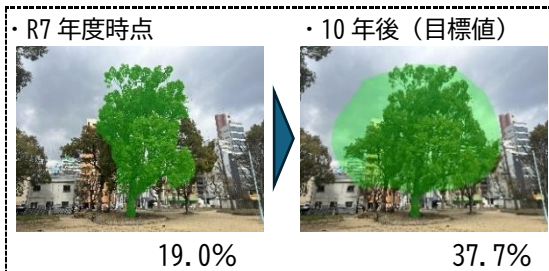
1) 旭公園 樹種: クスノキ



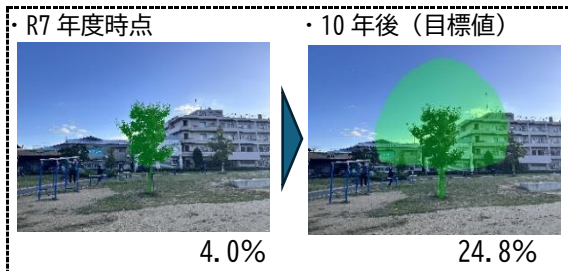
2) 真田山公園 樹種: イチョウ



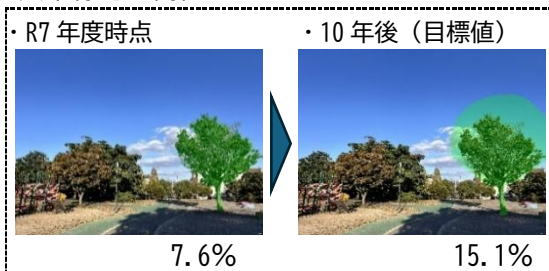
3) 生玉公園 樹種: クスノキ



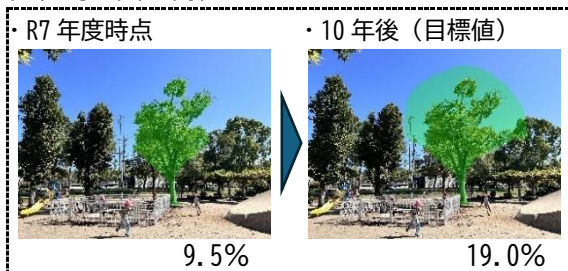
4) 巽公園 樹種: クヌギ



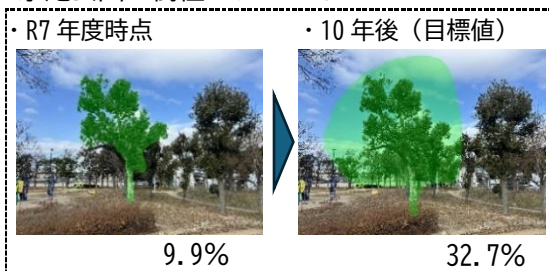
5) 巽東緑地 樹種: ケヤキ



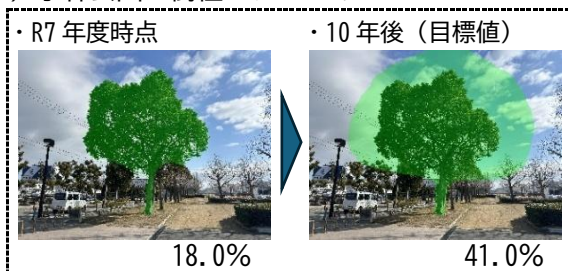
6) 松島公園 樹種: ケヤキ



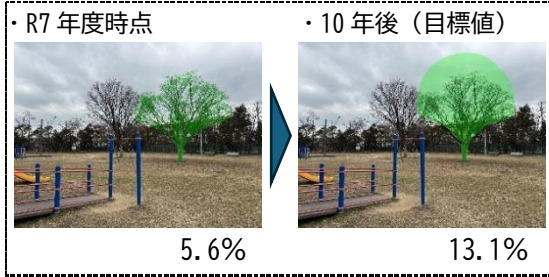
7) 泉尾公園 樹種: クスノキ



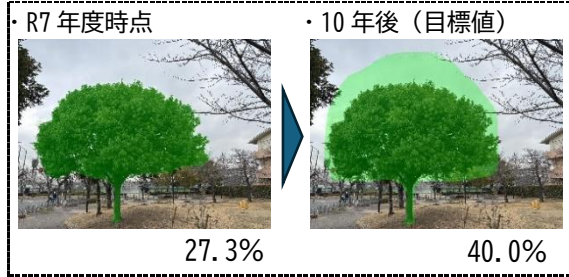
8) 小林公園 樹種: クスノキ



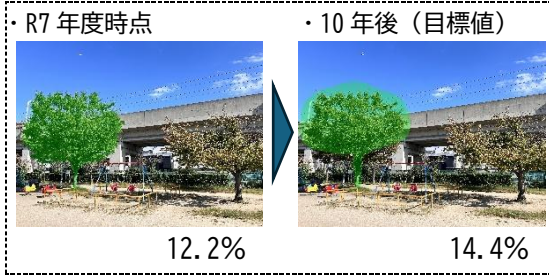
9) 西成公園 樹種：ケヤキ



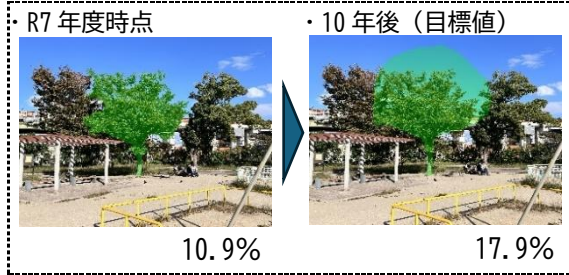
10) 南津森さくら公園 樹種：シラカシ



11) 長池公園 樹種：ケヤキ



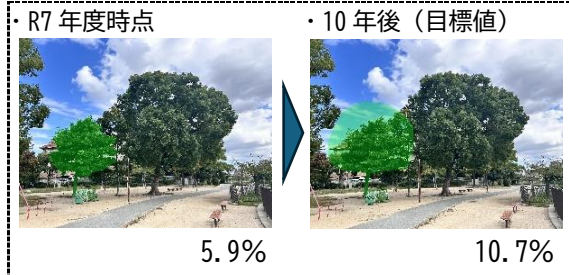
12) 桃ヶ池公園 樹種：ケヤキ



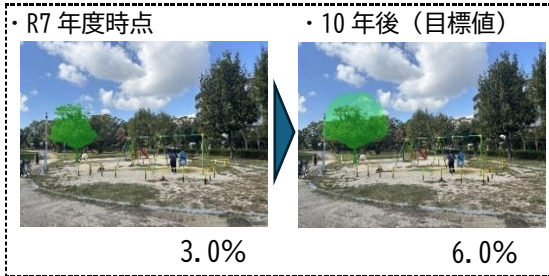
13) 南港公園 樹種：クスノキ



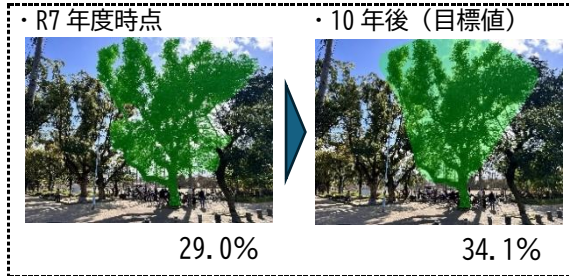
14) 万代池公園 樹種：エノキ



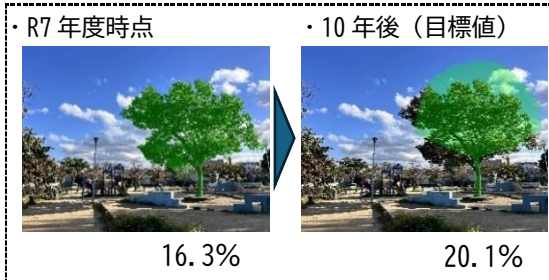
15) 浅香中央公園 樹種：クスノキ



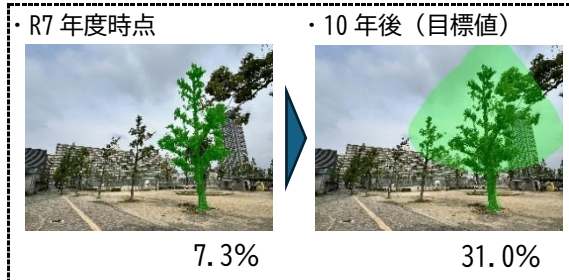
16) 平野白鷺公園 樹種：クスノキ



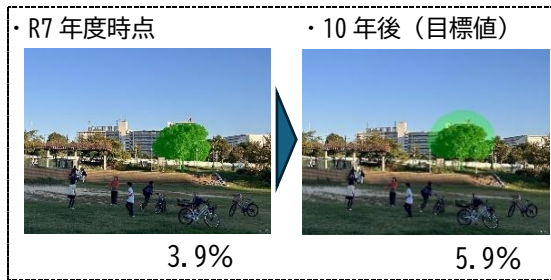
17) 杭全公園 樹種：ケヤキ



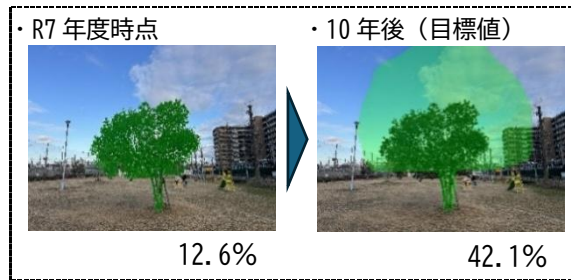
18) 下福島公園 樹種：イチヨウ



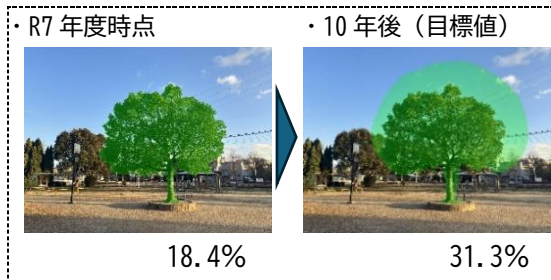
19) 高見新家公園 樹種：クスノキ



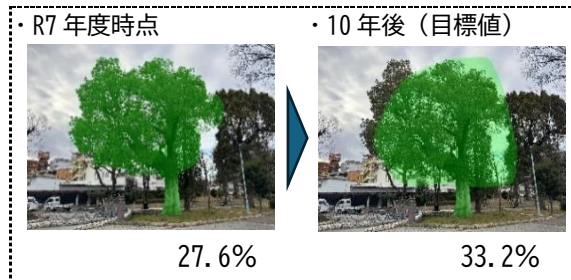
20) 歌島公園 樹種：カシノキ



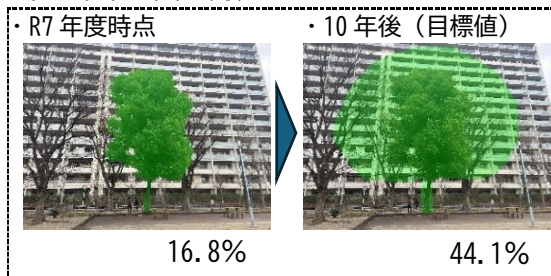
21) 西淀公園 樹種：クスノキ



22) 十三公園 樹種：クスノキ



23) 十八条東公園 樹種：クスノキ



【(2)–B】 利用者の意見を反映した都市公園の魅力向上

	前期	審議会で中間振り返り	後期
ロードマップ	公園利用者との意見交換		
	公園施設の試験導入		改修・更新のタイミングに合わせた継続的な施設導入
	機能分担の検討調査		機能分担の視点も踏まえた公園づくり
LP 指標	対象の公園における利用者数・滞在時間 (年代別に調査予定)		前期の結果を踏まえ検討・設定 (公園利用者の意見を反映した 整備公園数の増加を想定)
	基準値	目標値	
	1.0※	1.1 以上※	

※滞在時間「30分～1時間」を評価区分として設定し、基準値は公園施設設置前の公園利用者数を1.0とし、目標値は1.1以上とします。