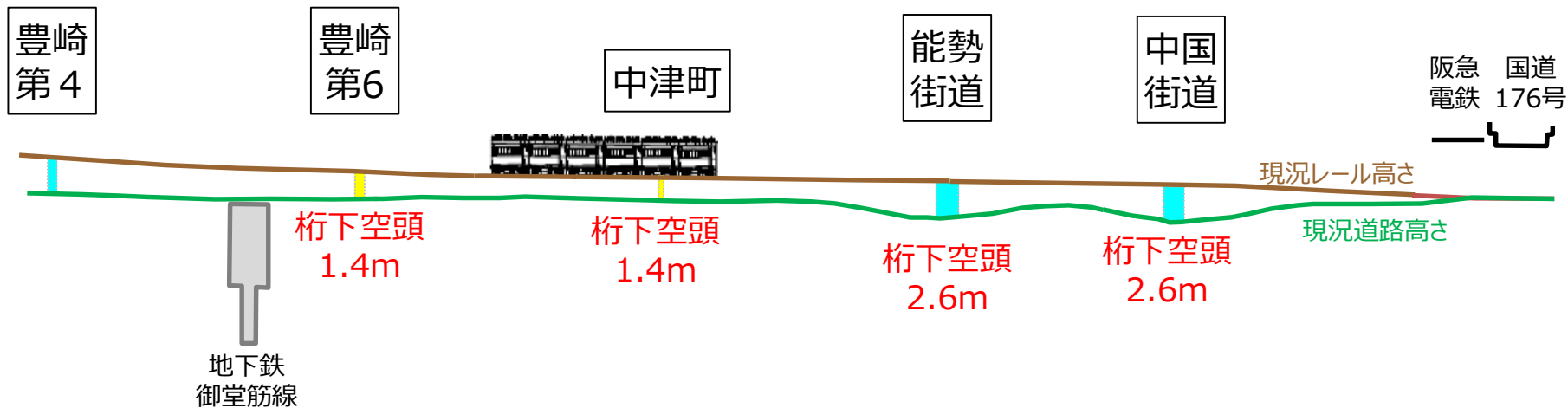


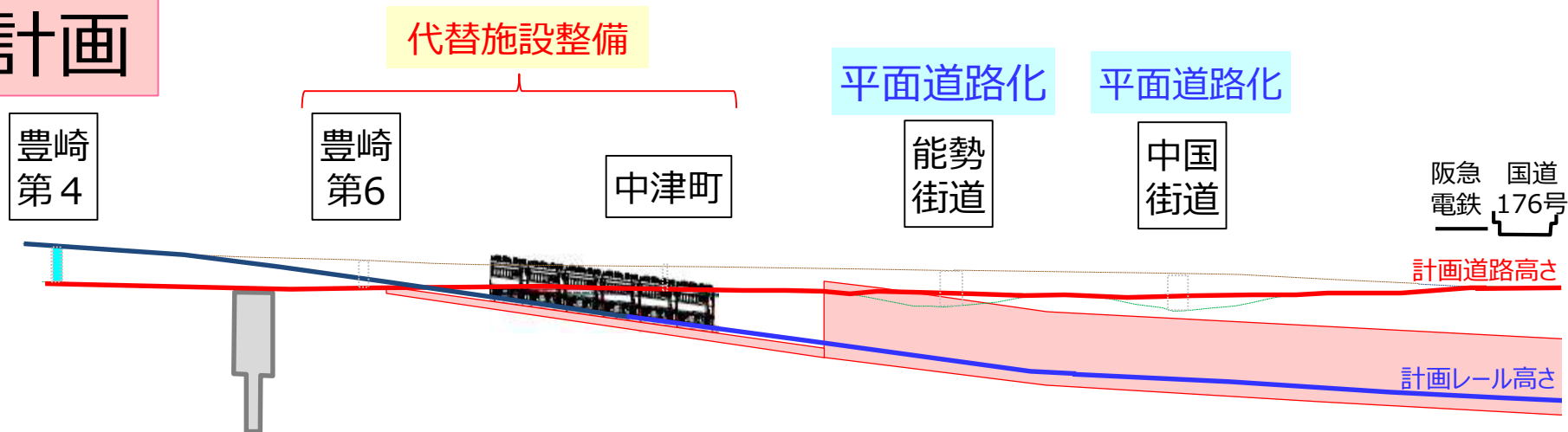
地下化事業の計画について

地下化事業の計画について

現況

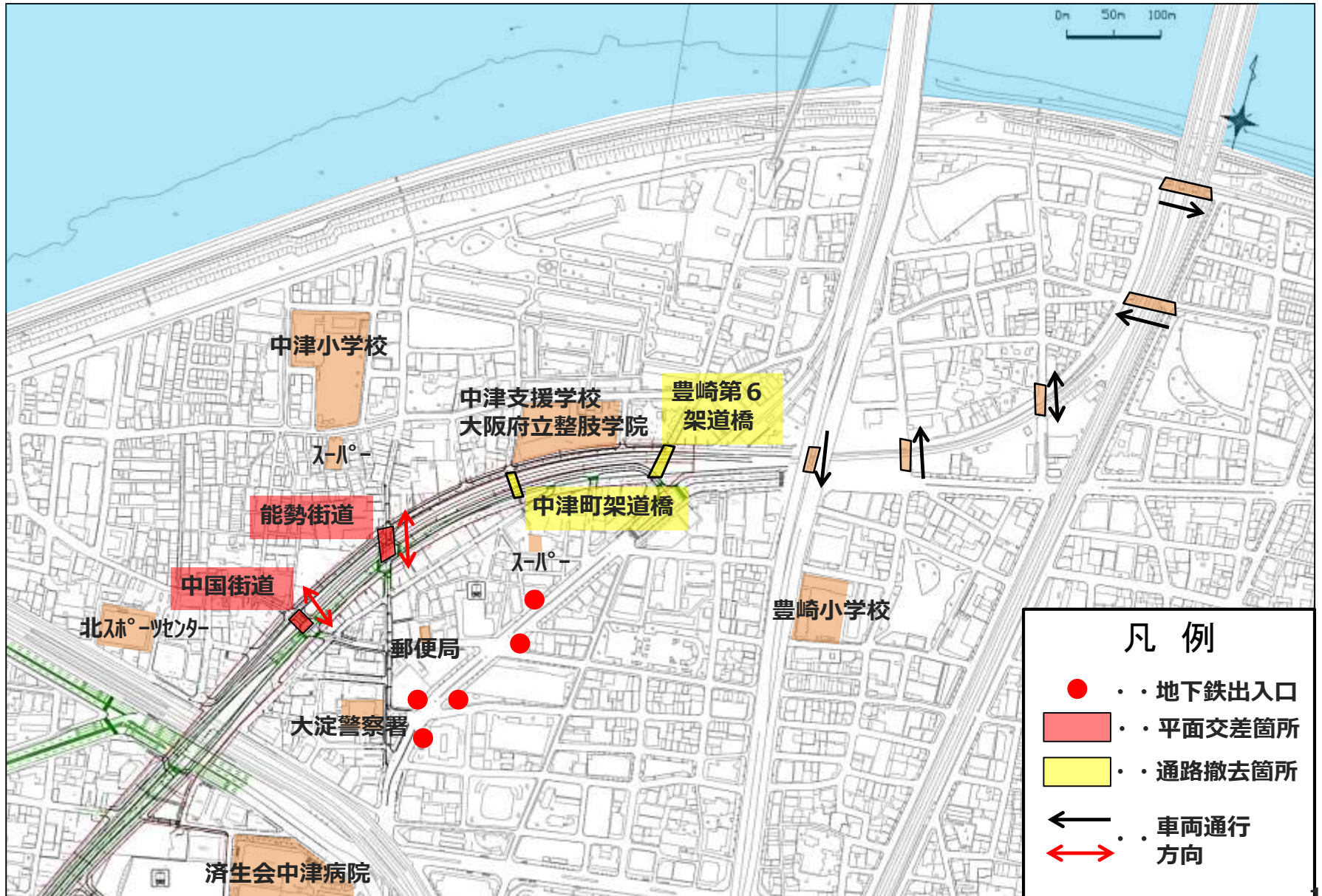


計画



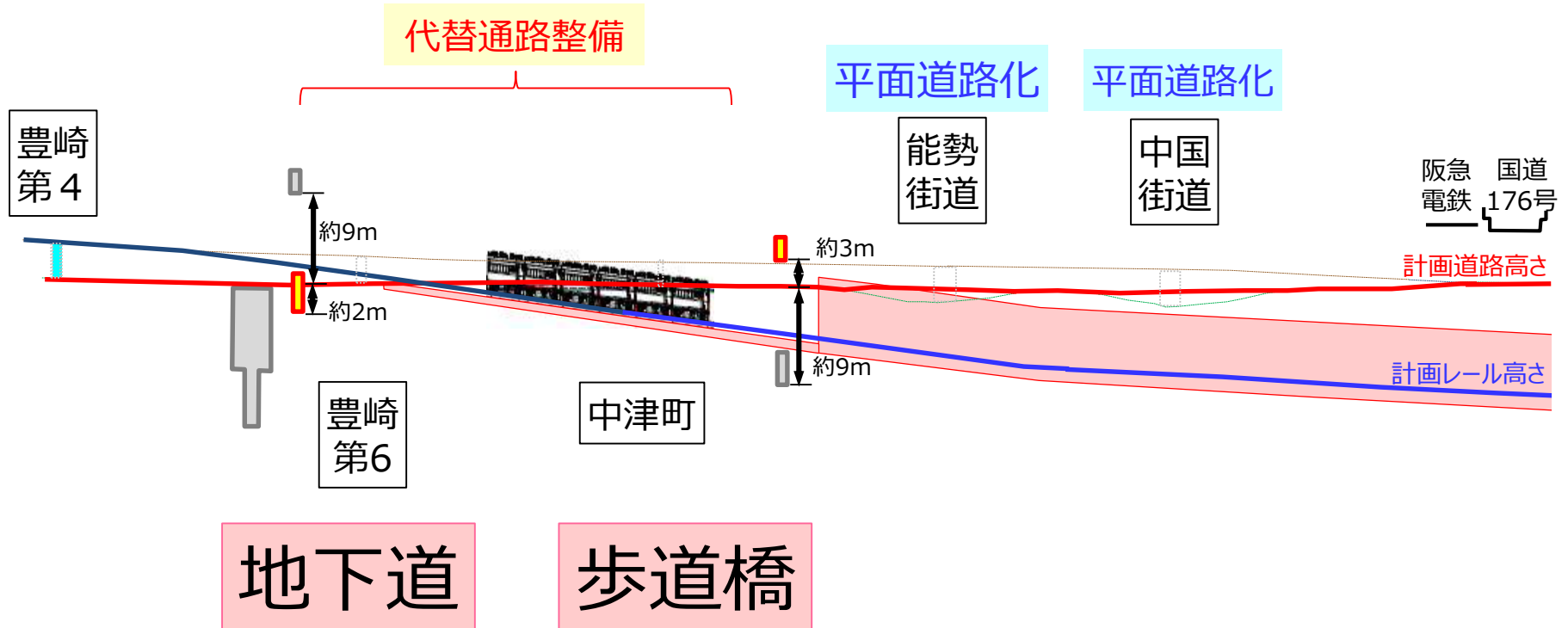
代替施設案について

豊崎第6架道橋、中津町架道橋 : 代替施設の検討について



豊崎第6架道橋、中津町架道橋 : 代替施設の検討について

計画



豊崎第6架道橋 : 代替施設（地下歩道）のイメージについて

案1

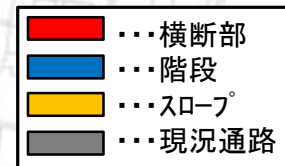
現状横断箇所へスロープを配置

中津支援学校
大阪府立整肢学院

中津駅

郵便局

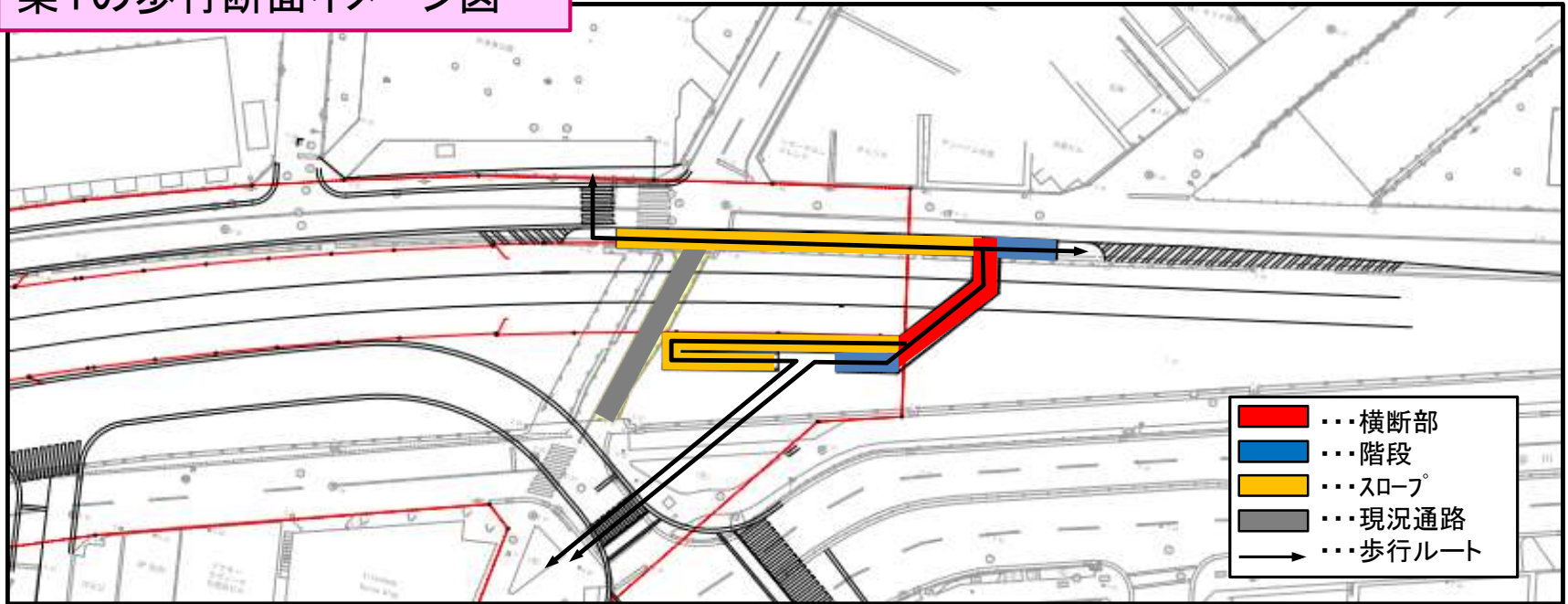
中津駅



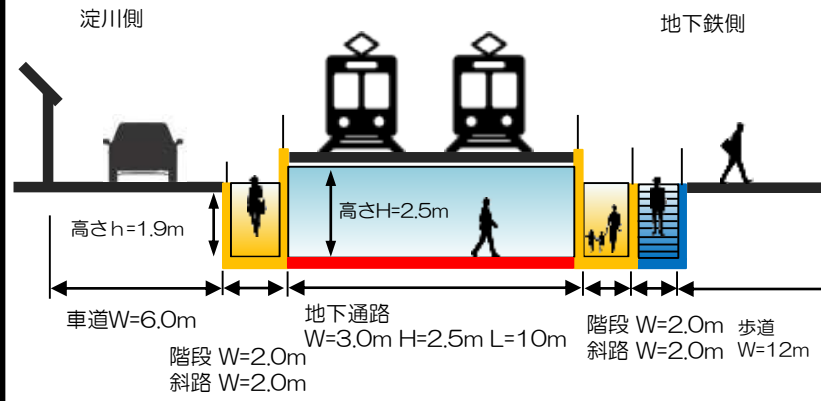
- ・現状横断箇所へスロープ乗り入れ口を配置
- ・スロープ勾配5.0%、地下道天井高さ2.5m
- ・スロープ長さ45m（片側）
- ・中津駅側のスロープは折り返し形状
- ・公園の一部を歩道として使用

豊崎第6架道橋 : 代替施設 (地下歩道) のイメージについて

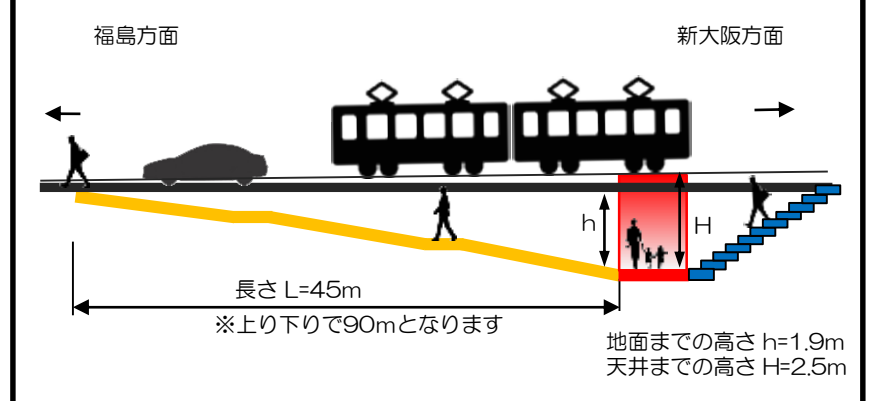
案1の歩行断面イメージ図



豊崎第六架道横断イメージ図



豊崎第六架道縦断イメージ図



豊崎第6架道橋 : 代替施設（地下歩道）のイメージについて

案2

現状横断箇所へ階段を配置①

中津支援学校
大阪府立整肢学院

中津駅

郵便局

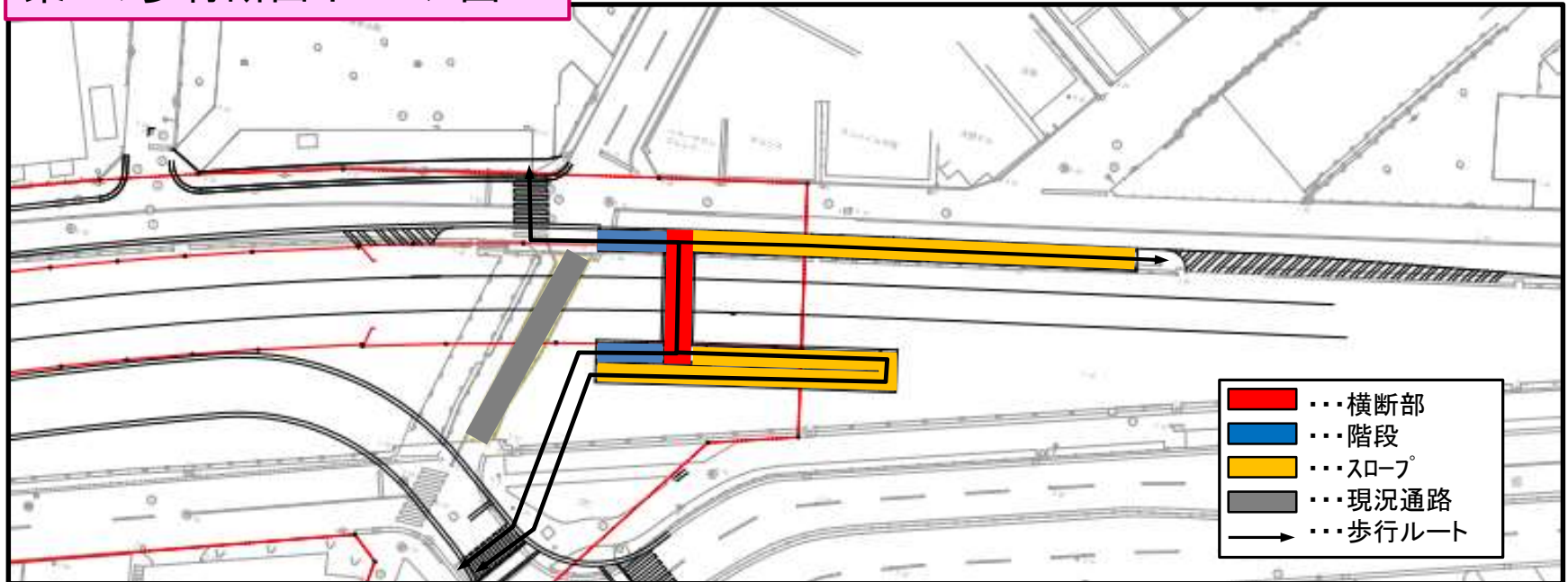
中津駅

	…横断部
	…階段
	…スロープ
	…現況通路

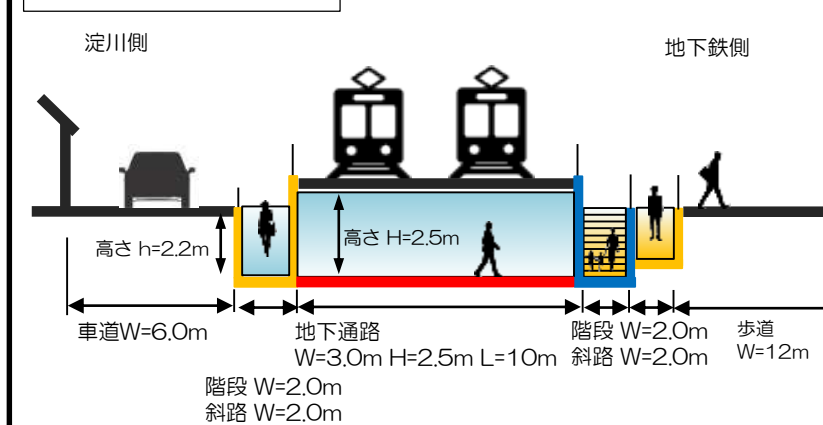
- 現状横断箇所へ階段を配置
- スロープ勾配5.0%、地下道天井高さ2.5m
- スロープ長さ50m（片側）
- 中津駅側のスロープは折り返し形状
- 公園の一部を歩道として使用

豊崎第6架道橋 : 代替施設 (地下歩道) のイメージについて

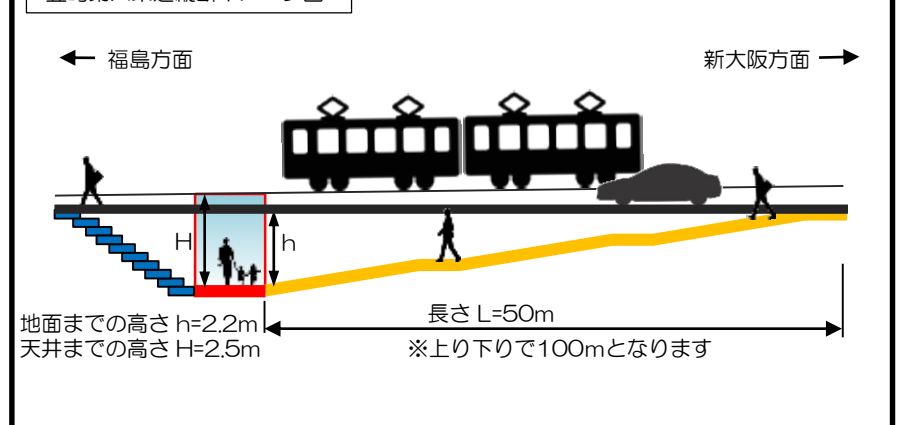
案2の歩行断面イメージ図



豊崎第六架道横断イメージ図



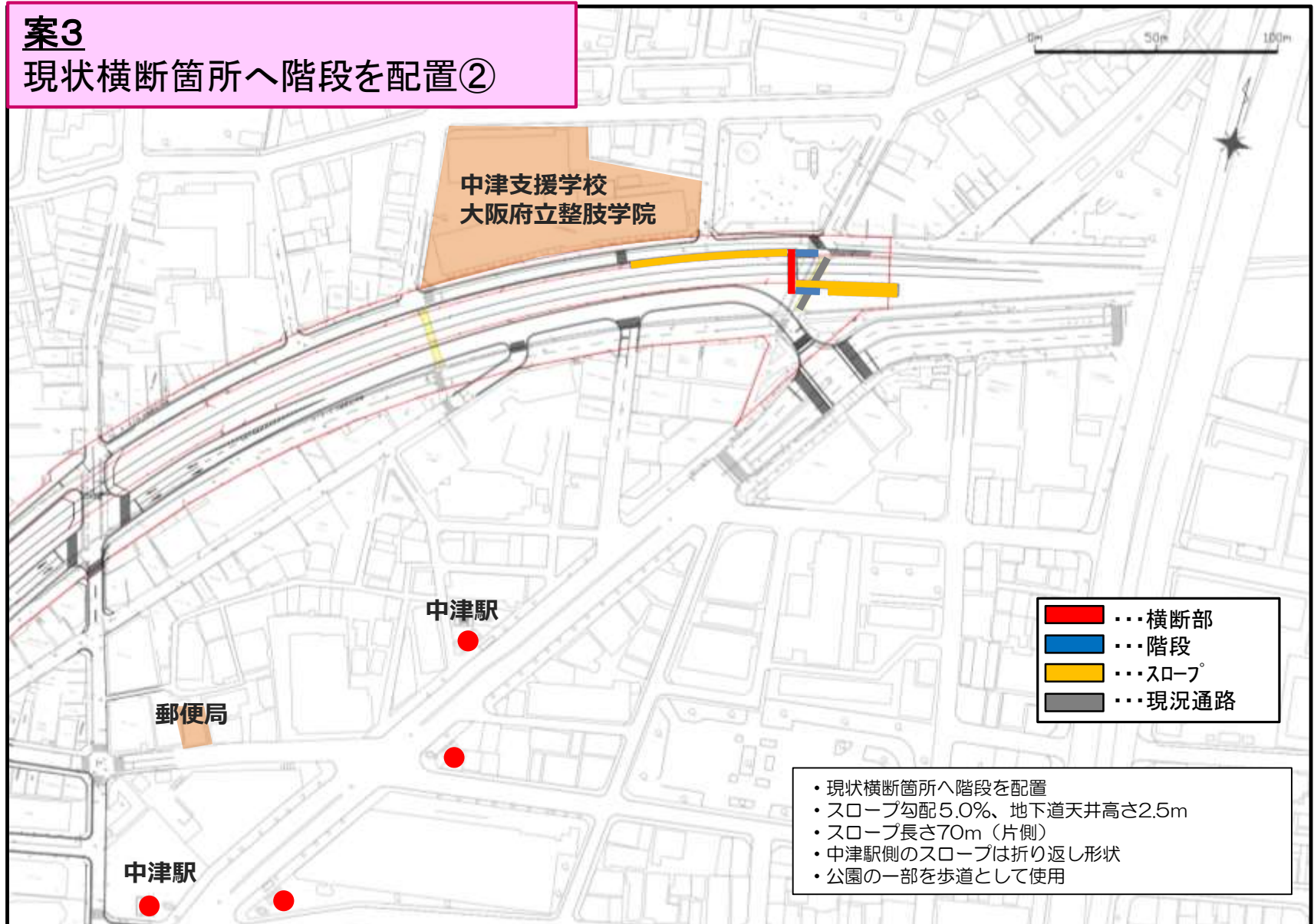
豊崎第六架道縦断イメージ図



豊崎第6架道橋 : 代替施設 (地下歩道) のイメージについて

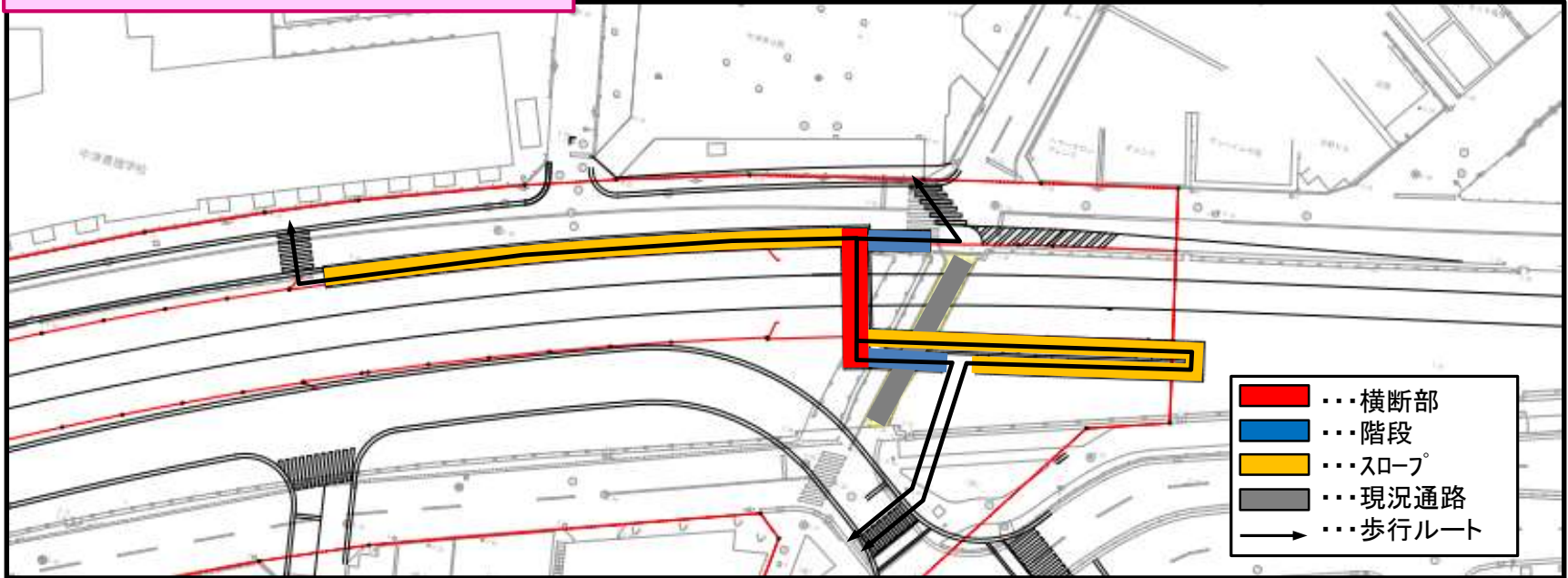
案3

現状横断箇所へ階段を配置②

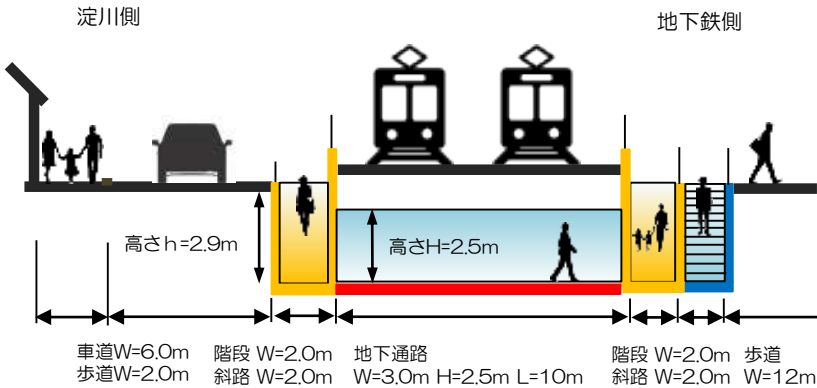


豊崎第6架道橋 : 代替施設（地下歩道）のイメージについて

案3の歩行断面イメージ図



豊崎第六架道横断イメージ図



豊崎第六架道縦断イメージ図

