

社会変化 ソーシャル・キャピタルの重視

- ・地域活性化や暮らしやすい環境の実現などまちづくりにおいて、人と人の関係性やつながりに着目した概念である「ソーシャル・キャピタル※」に注目が集まっている。
- ・ソーシャル・キャピタルは「集合的行為問題の解決」、「経済活動の効率化」、「幸福を支える資本」をもたらし、ソーシャル・キャピタルを高めることが地域の豊かさの向上につながると考えられている。

※人々の協調行動を活発にすることによって社会の効率性を高めることのできる、「信頼」「規範」「ネットワーク」といった社会組織の特徴

【ソーシャル・キャピタルの概念図】



出典：2019年5月8日 国土交通政策研究所政策課題勉強会「まちづくり・地域づくりとソーシャル・キャピタル（国土交通政策研究所 要藤正任）」

【ソーシャル・キャピタル推進リーフレット（横浜市）】

出典：横浜市HP健康福祉局地域福祉保健部福祉保健課が作成した「ソーシャル・キャピタル推進」のリーフレット

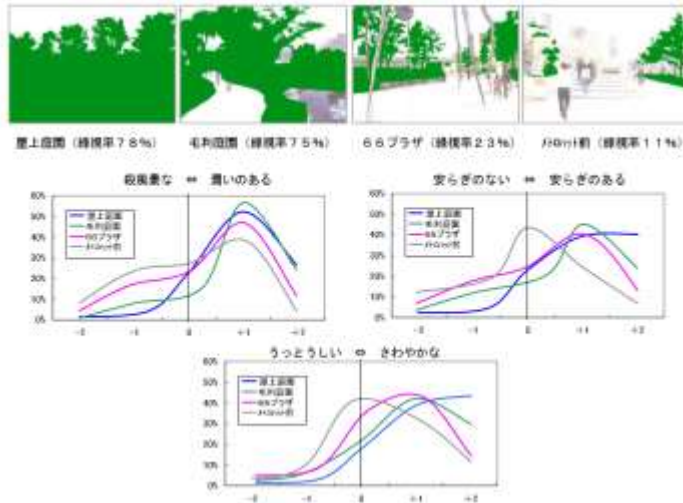
社会変化 みどりの経済的価値への関心の高まり

- ・目に入る緑の量の割合(緑視率)が高まるにつれ、潤い感、安らぎ感、さわやかさなどの心理的効果が向上することが社会実験で示されており、緑視率を高めることによる地域環境の価値の向上も期待される。
- ・海外では、一定の地区を対象に不動産所有者や事業者から徴収される負担金により、その地区の維持管理運営を行う(BID※)を活用し公園の価値を向上させただけでなく、増加した財源を維持管理に多く活用することでさらに来園者の増加、豊かな財政につなげている事例が見られる。

※Business Improvement District の略

【ニューヨークBryant Park における取組】

【緑視率調査地別のイメージの分布状態】



出典：都市の緑量と心理的効果の相関関係の社会実験調査について (国土交通省 都市・地域整備局 公園緑地課 緑地環境推進室)



Bryant Park Corporation 資料より

ニューヨークBryant Park の財政状況の推移



出典：ニューヨーク市の公園行政に関する視察報告書 (渋谷区土木清掃部緑と水・公園課 (H29.12))

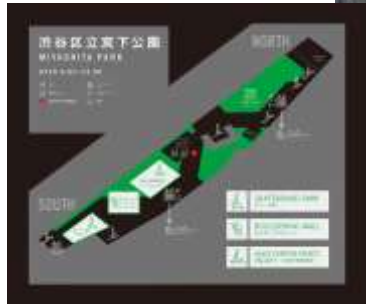
社会変化 利用しやすい公園緑地の推進

- ・公園が、商業施設や福祉施設、公共施設などの他の施設が一体となることで、これまでの利用者だけでなく、**より多様な人が気軽に公園を活用**するようになっている。
- ・ユニバーサルデザインの観点から一歩進んで、障がいの有無にかかわらず「**誰もが一緒に利用できる公園づくり（インクルーシブ公園）**」への関心が高まっている。

【商業施設と一体になった公園（渋谷区立宮下公園）】



出典：宮下公園HP



【ユニバーサルデザインの観点が遊具・ベンチ、舗装など随所に施された公園（東京都砧公園）】



【図書館と一体になった公園（吹田市江坂公園整備イメージパース）】



出典：江坂公園指定管理者候補者及び吹田市立江坂図書館指定管理者候補者、並びに設置等予定者の選定結果について



出典：パラサポHP
砧公園にある未来の公園『みんなのひろば』全貌公開

みどりを活用した取り組み事例



《新しい都市部における公園「南池袋公園」》

■東京都豊島区南池袋公園

(地元町会や商店会の代表者、豊島区、園内カフェレストラン事業者代表などの多様な主体による「南池袋公園をよくする会」が公園を管理運営。にぎわいの核となるカフェレストランや手入れの行き届いた芝生広場に多くの人がにぎわう。)

出典：豊島区HP「南池袋公園」



従来の人工的な緑地整備とは一線を画す、野性を併せ持つ自然の森

《まちなかに自然環境を再生することで都市を再生「大手町の森」》

■東京都千代田区

(都市の中の森としてアメニティを創出し、ヒートアイランド現象を緩和するなど、様々な価値を有した大手町地区の新しいかたちの公共空間である。)

出典：(日本公園緑地協会HP「第30回都市公園コンクール 国土交通大臣賞受賞作品の概要」)



《新しい都市部における公園「てんしば」》

■大阪市天王寺公園

(天王寺公園のエントランスエリア。約7,000㎡の芝生広場を中心に、子供の遊び場、ドッグラン併設のペットグッズショップ、フットサルコートをはじめ、カフェやレストランが立ち並び。)

出典：近鉄不動産HP「てんしば」

みどりに求められる役割の変化

快適な生活を支えるみどりの量・質の確保

シビックプライドを醸成し、人を引き付ける魅力となるみどりの重視
(ブランディング、観光資源、企業連携誘発、など)

公園緑地の新たな機能展開 (まちづくり拠点、健康づくり、社会的つながり・居場所づくり、密を避けるオープンスペース)



まちなかの魅力あるみどり
「なんばパークス」

出典：なんばパークスHP「パークスガーデン」



「新しい生活様式」を心掛けて緑の空間へ New Normal Green Life

出典：(公財)都市緑化機構

