

御堂筋の道路空間再編に向けたモデル整備を開始します。

モデル整備：平成28年1月中旬～平成28年秋頃

対象位置



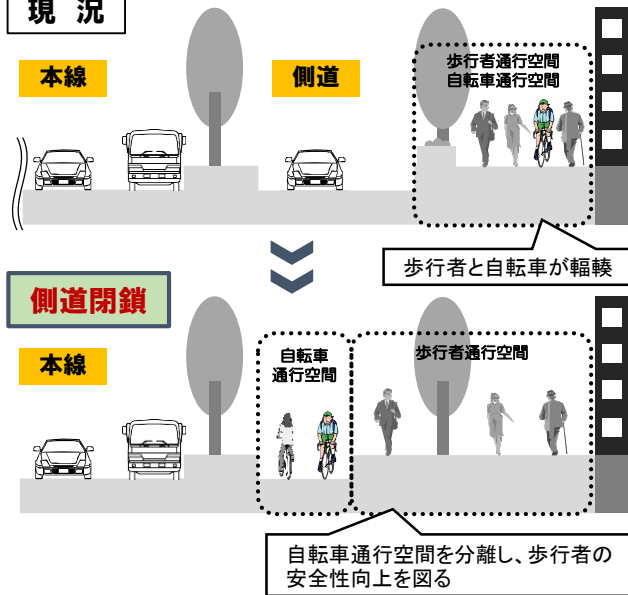
御堂筋の道路空間再編に向けたモデル整備の概要

「御堂筋の道路空間再編に向けたモデル整備」は、側道を利活用し、喫緊の課題である歩行者と自転車が歩道内で輻輳している状況の解消を行うとともに、整備により道路空間再編の将来イメージを現地で可視化し、歩行者・自転車通行の安全性や快適性、にぎわい形成等の検証につなげていくことを目的としています。

◆期待される効果

- ・人にやさしく歩きやすい空間の創出
- ・憩いや交流、活力形成に資する空間の創出
- ・大阪の顔としてふさわしい空間の創出

現況



◆これまでの経緯

- H25年度：**
- ・新橋～難波西口交差点間において側道閉鎖の社会実験を実施
- H26年度：**
- ・空間再編(案)に関するパブリックコメントを実施



整備イメージ

