

淀川左岸線(2期)および 淀川南岸線に関する説明会

平成30年6月

淀川左岸線(2期)および淀川南岸線に関する説明会

一次第一

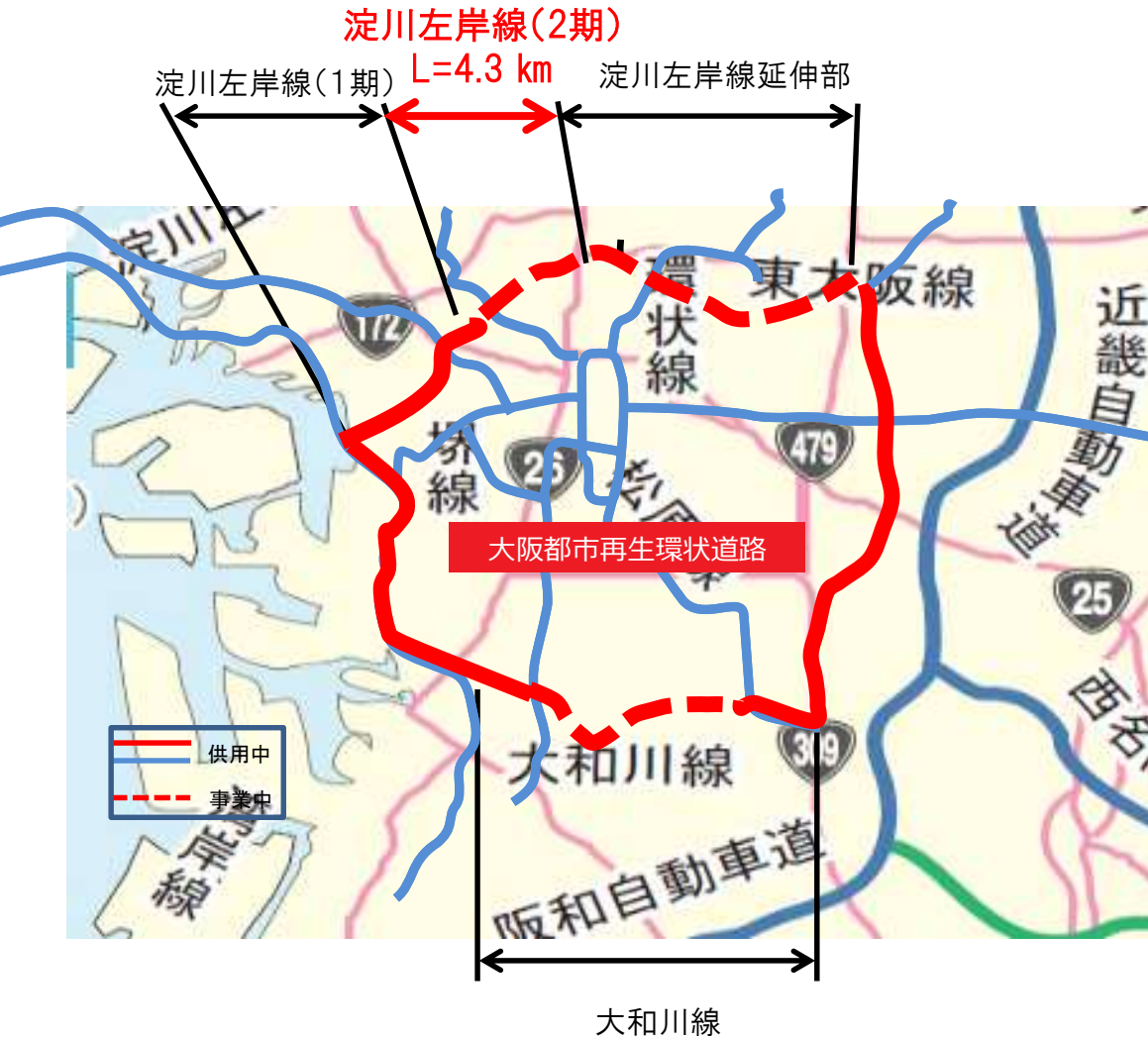
1. 計画の概要
2. 河川協議の元となる
技術検討報告書における
施工手順について
3. 今年度の事業と今後の予定
4. 質疑応答

1. 計画の概要

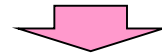
(1) 事業の位置付け 《大阪都市再生環状道路 - 1》



(1) 事業の位置付け 《大阪都市再生環状道路 - 2》



大阪都市再生環状道路

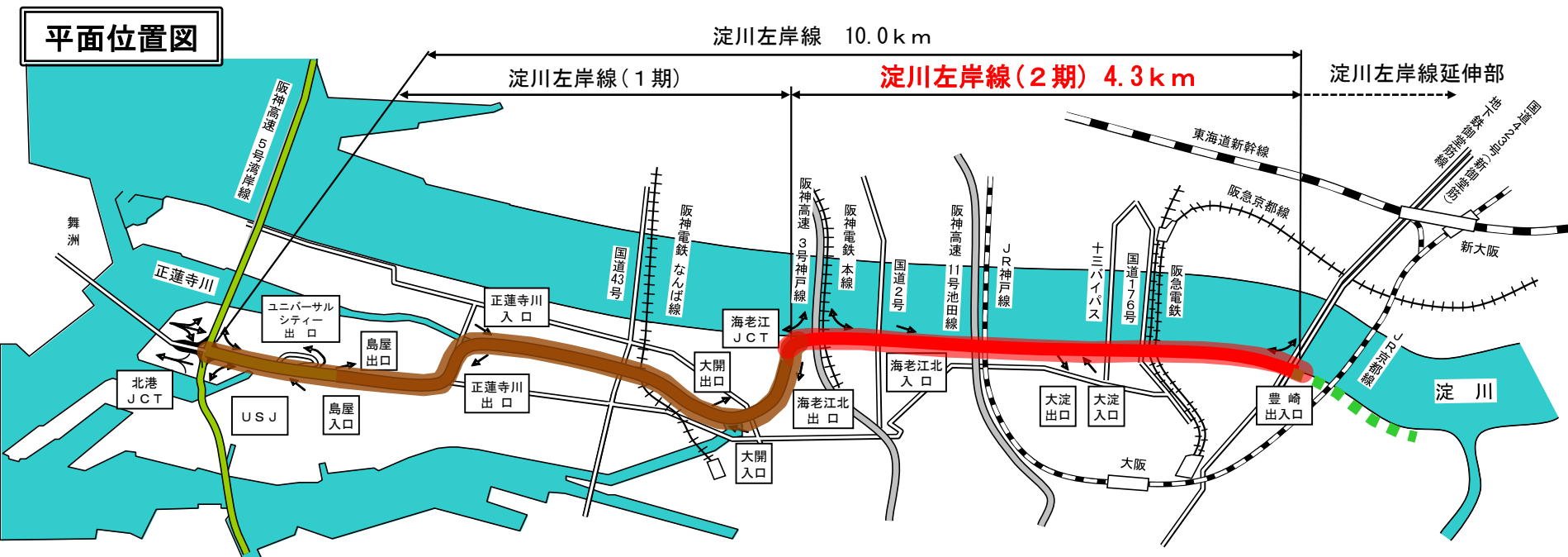


政府の
都市再生プロジェクト

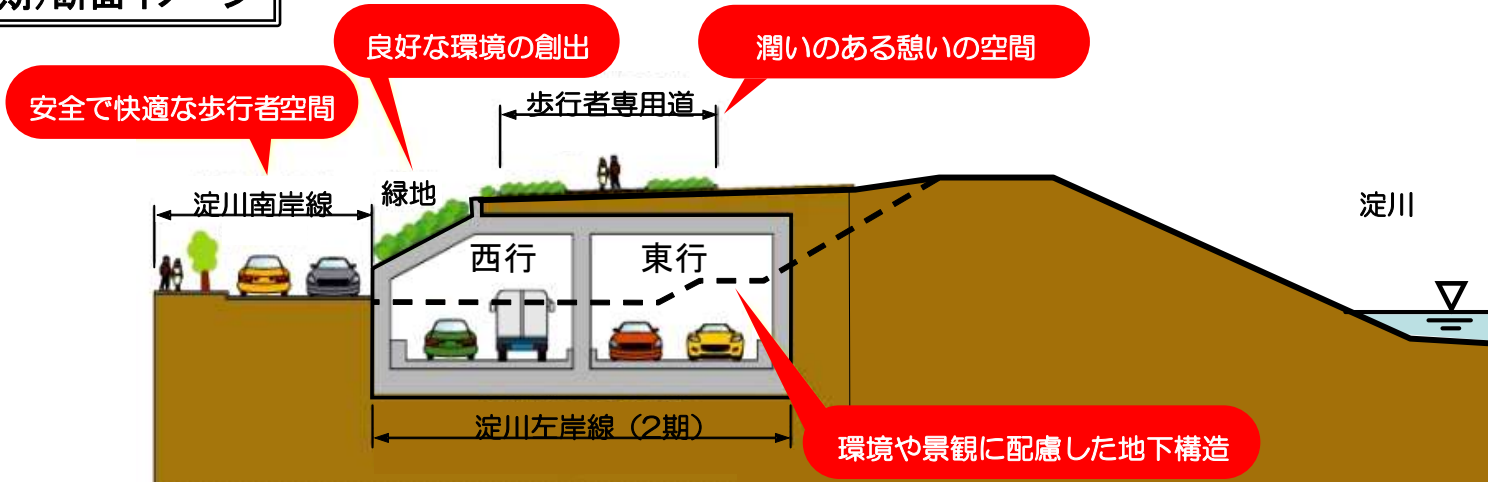
近畿圏の広域高速道路
ネットワークの強化

(2) 計画路線の概要 ① 淀川左岸線(2期)

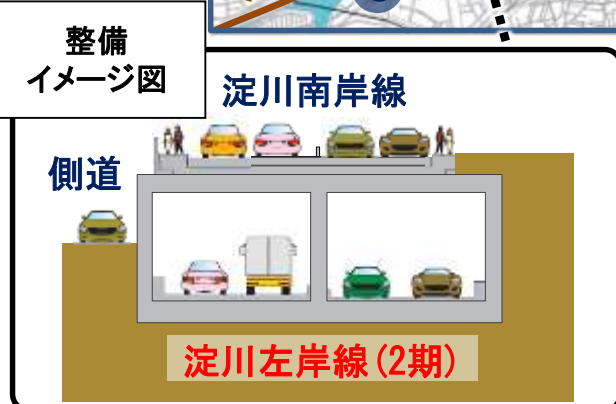
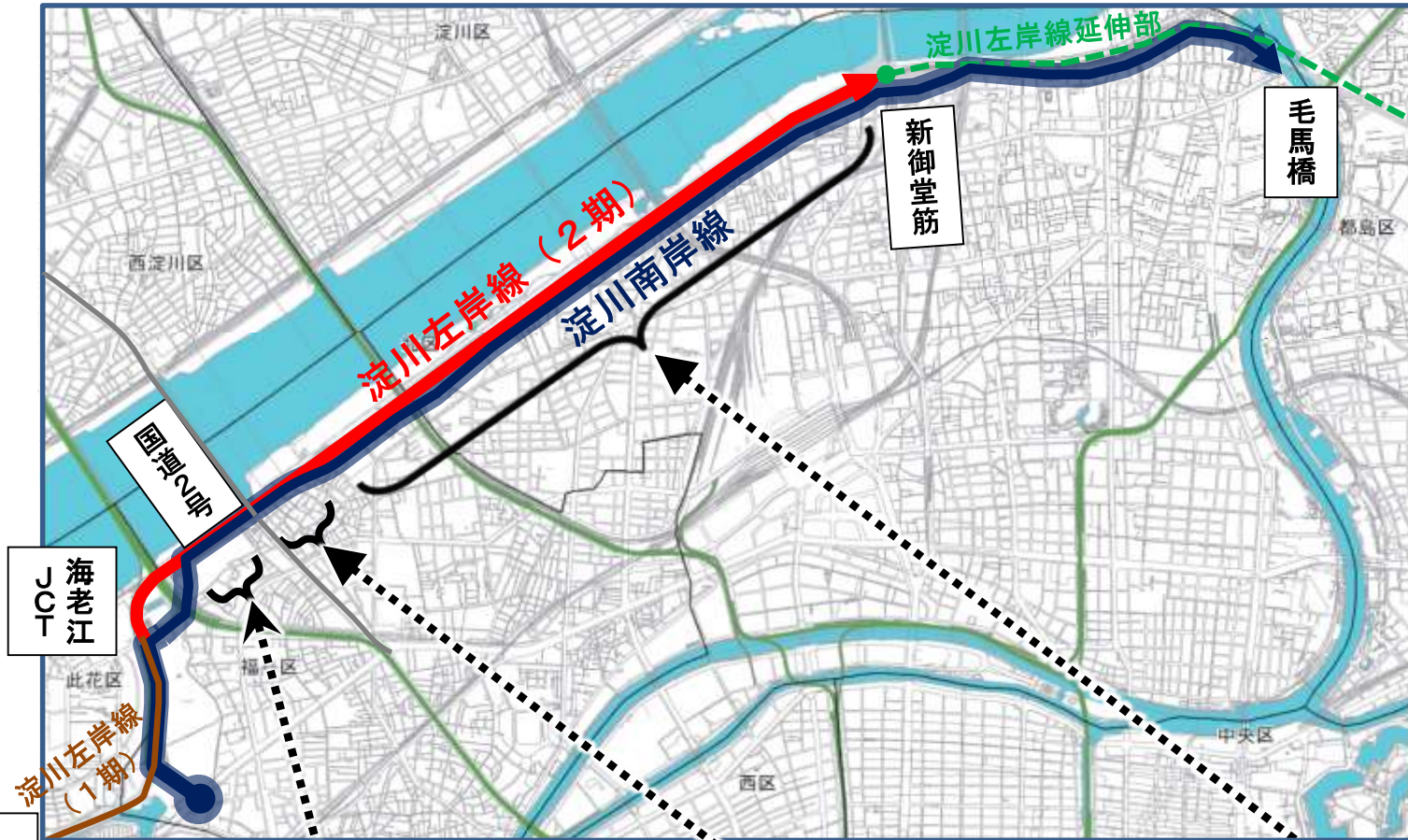
平面位置図

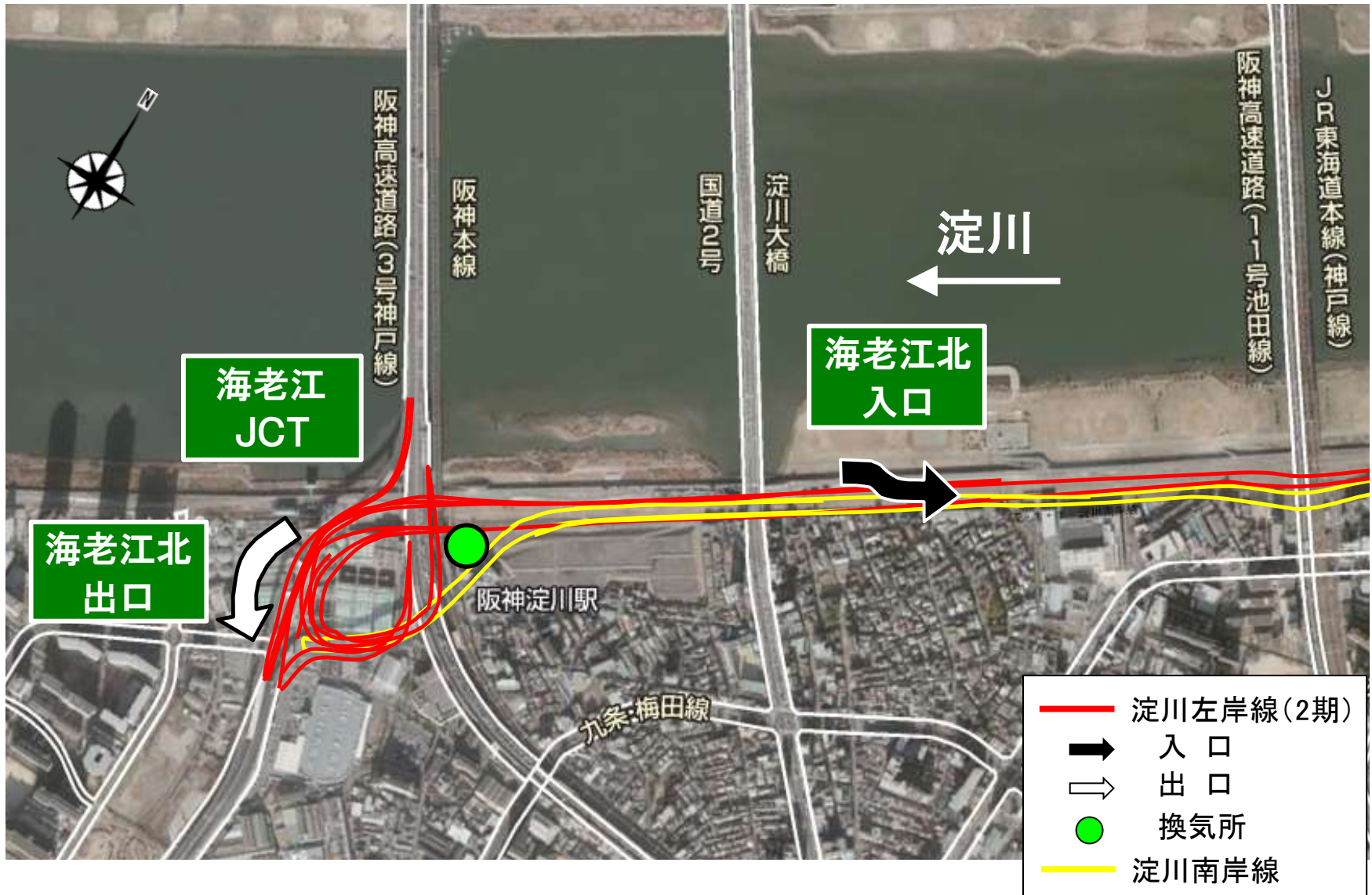


淀川左岸線(2期)断面イメージ

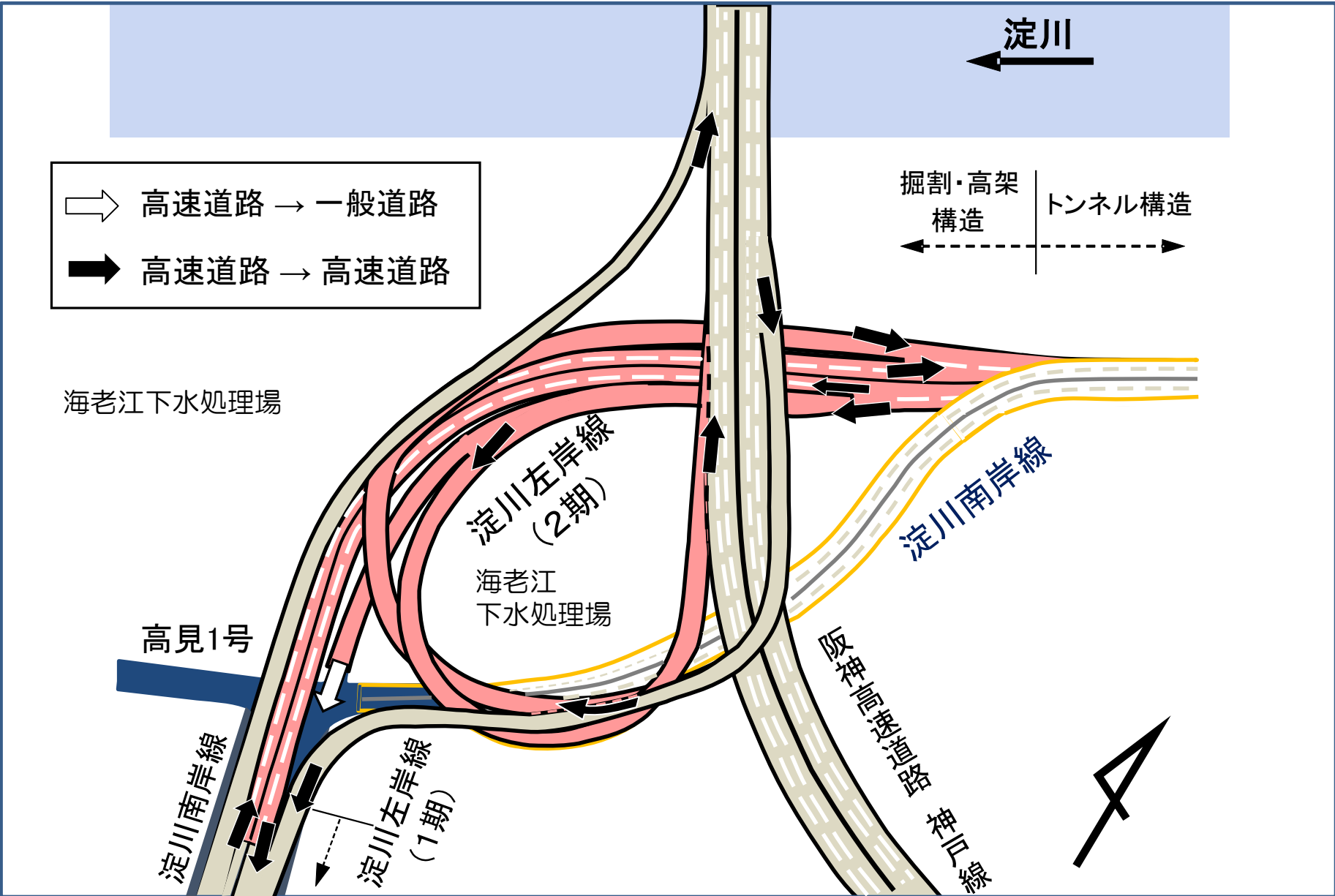


(2) 計画路線の概要 ② 淀川南岸線





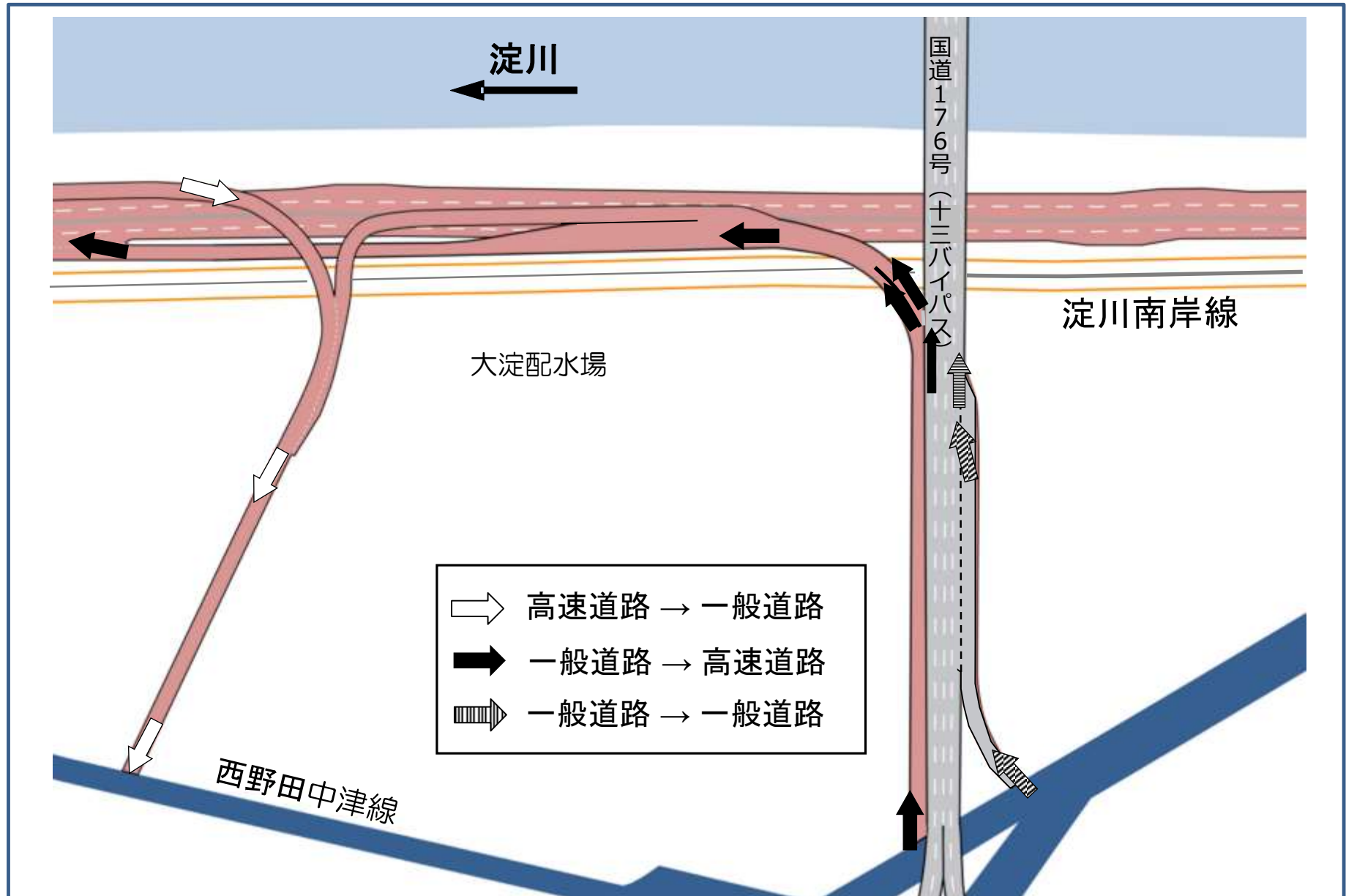
(3) 計画ルート状況 《海老江ジャンクション付近 - 2》



(3) 計画ルート状況 《大淀出入口付近 - 1》



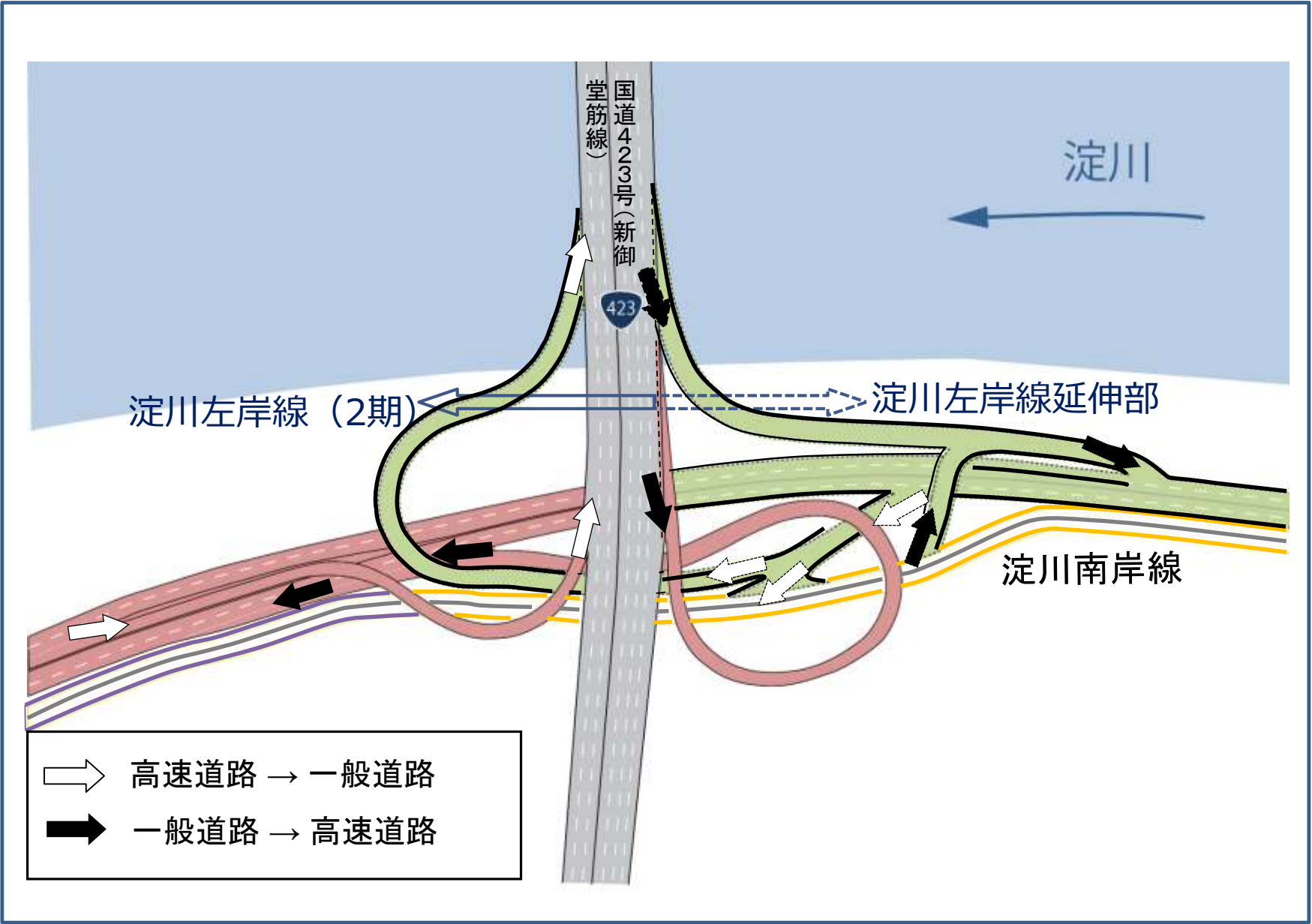
(3) 計画ルート of 状況 <<大淀出入口付近 - 2>>



(3) 計画ルート状況 《豊崎出入口付近 - 1》



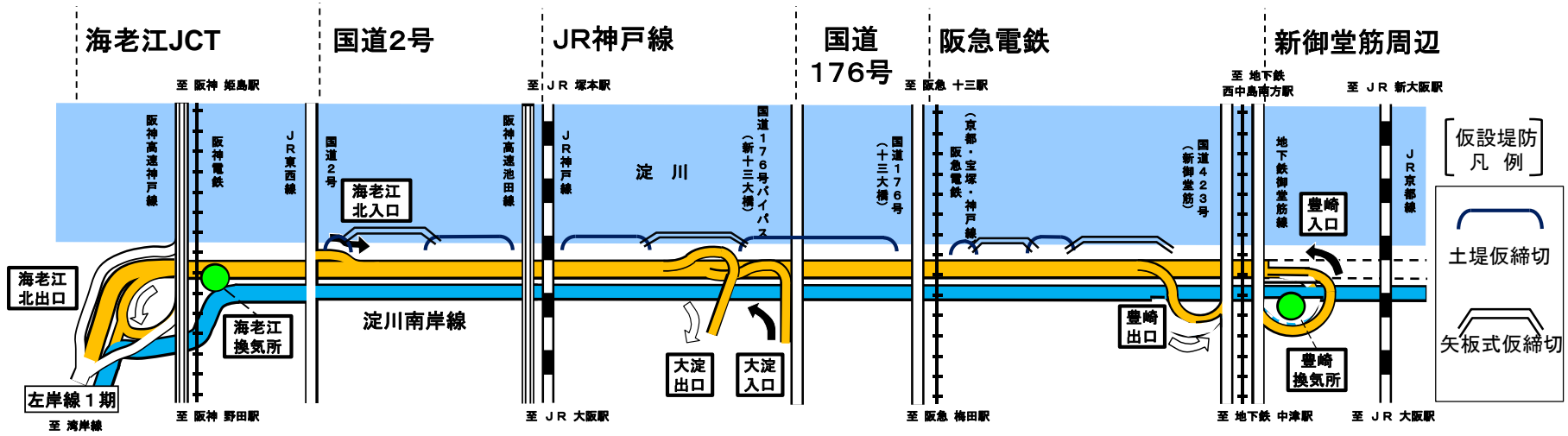
(3) 計画ルート of 状況 <<豊崎出入口付近 - 2>>



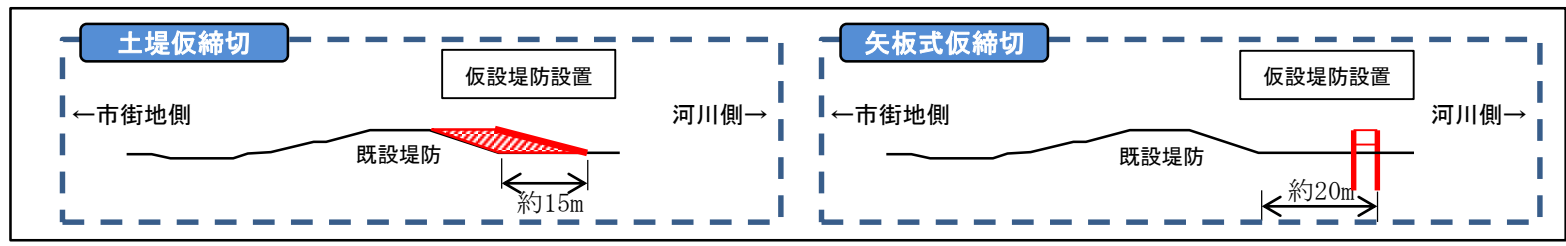
2. 河川協議の元となる 技術検討報告書における 施工手順について

河川協議の元となる技術検討報告書における施工手順について

平面図



仮設堤防断面図



【土提仮締切部】

【凡例】



① 仮設堤防

←市街地側

河川側→

仮設堤防（土提仮締切）設置



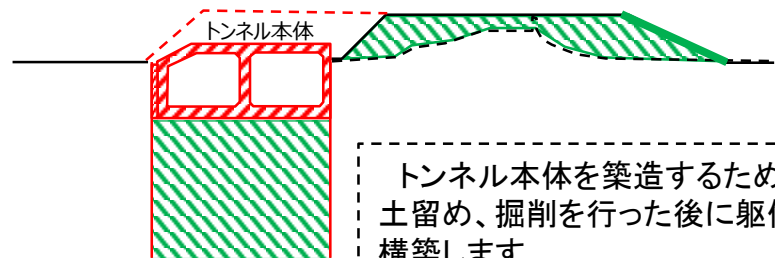
既設堤防の開削に先立ち、治水上の安全性確保を図るため、仮締切堤（土提仮締切）の設置を行います。

③ 本体躯体築造

←市街地側

河川側→

本体躯体築造（土留、掘削、躯体構築、埋戻）



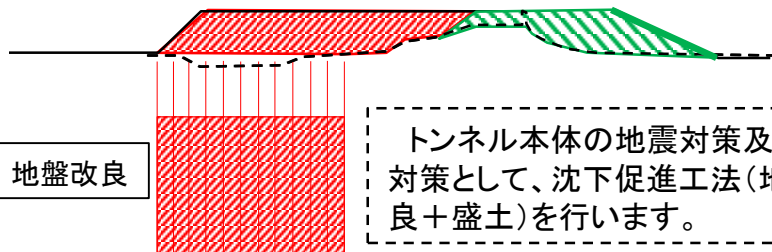
トンネル本体を築造するための土留め、掘削を行った後に躯体を構築します。

② 地盤改良

←市街地側

河川側→

盛土（圧密沈下促進後に撤去）



トンネル本体の地震対策及び沈下対策として、沈下促進工法（地盤改良+盛土）を行います。

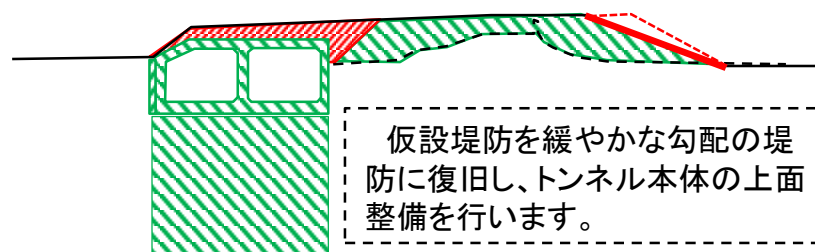
④ 堤防・上面整備

←市街地側

河川側→

上面整備

護岸整備



仮設堤防を緩やかな勾配の堤防に復旧し、トンネル本体の上面整備を行います。

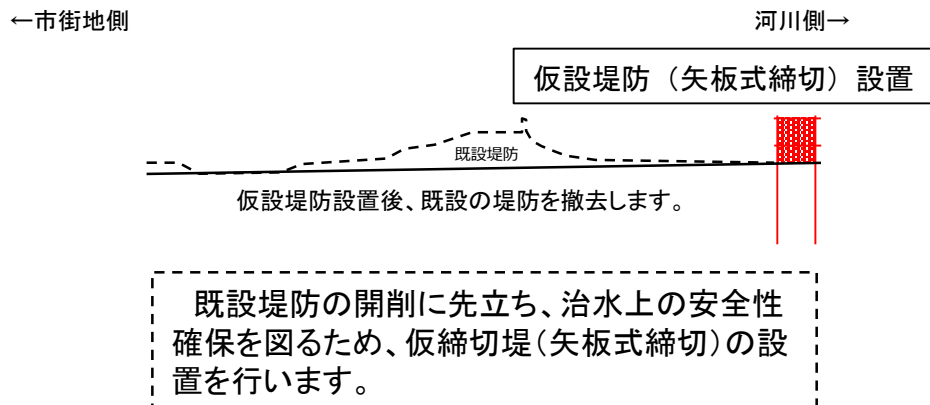
河川協議の元となる技術検討報告書における施工手順について

【凡例】

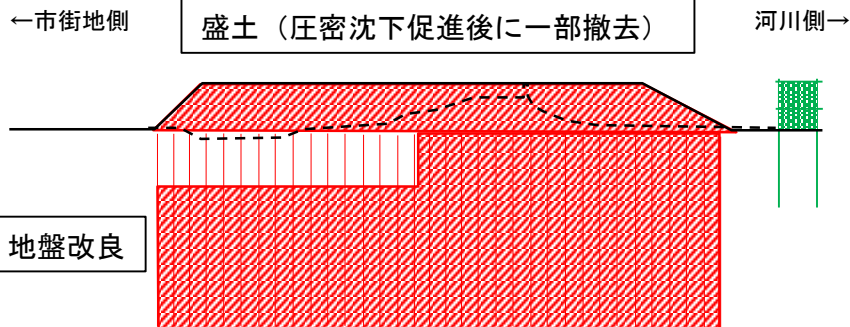


【鋼矢板二重締切部】

① 仮設堤防

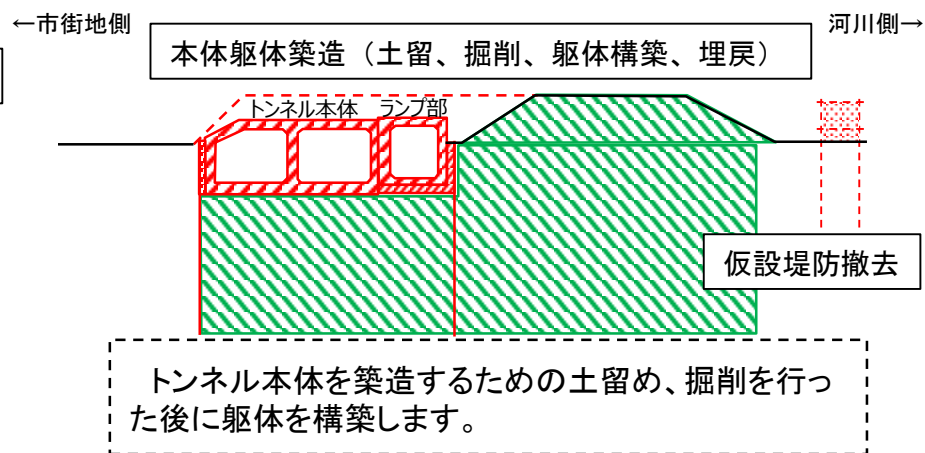


② 地盤改良

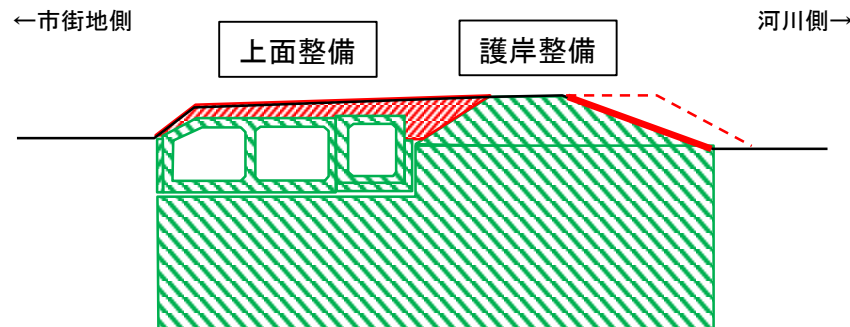


トンネル本体の地震対策及び沈下対策として、沈下促進工法（地盤改良＋盛土）を行います。

③ 本体躯体築造



④ 堤防・上面整備



仮設堤防を緩やかな勾配の堤防に復旧し、トンネル本体の上面整備を行います。

3. 今年度の事業と今後の予定

(1) 平成30年度 工事の実施箇所

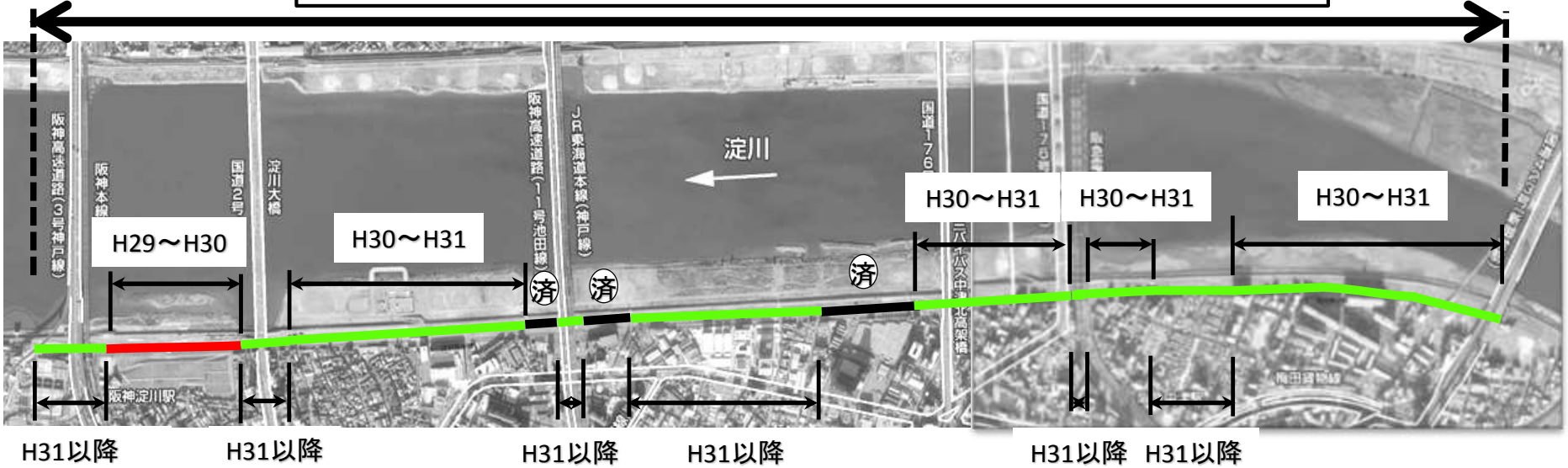


■工事工程

工事名	工事担当	着手予定時期
① 公園施設撤去工事	大阪市建設局	平成30年度秋頃
② 河川仮設堤防工事	淀川河川事務所	平成30年度秋頃
③ 仮設船着場設置工事	大阪市建設局	平成30年度秋頃
④ 阪急交差点トンネル工事	阪急電鉄	平成30年度秋頃

(2) 現在実施の工事概要 《工水管撤去工事の予定》

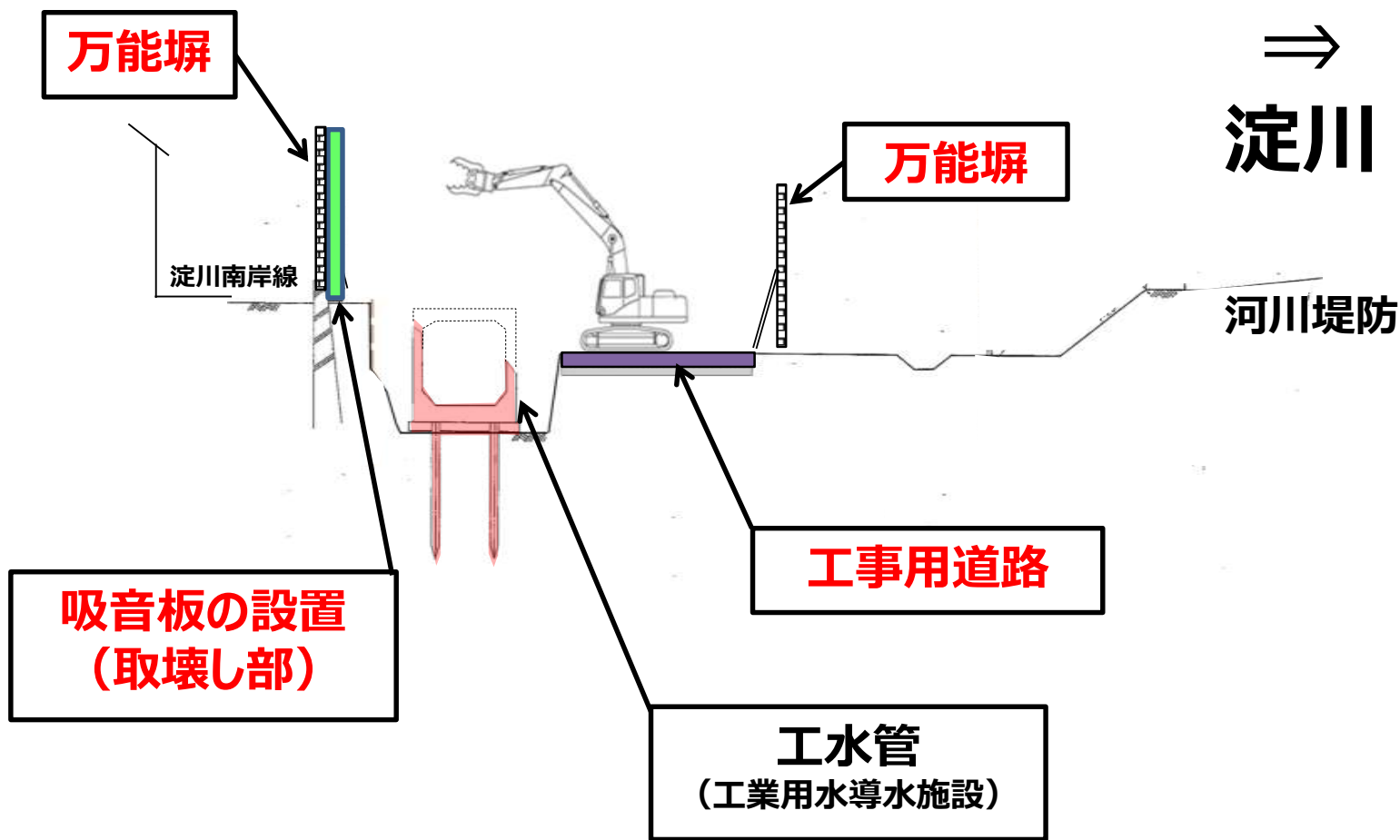
工水管撤去延長 L≒4.1km



- 過年度撤去済み
- H30年度撤去予定
- H31年度以降撤去予定

(3) 現在実施の工事概要 《工水管撤去工事》

○ 施工イメージ



(4) 人道橋の撤去

人道橋の撤去（5箇所）



ラサ小橋



鷺洲二之橋



鷺洲一之橋



中津二之橋



中津一之橋

▲ H30年度撤去予定

● H31年度以降撤去予定

(5) 淀川河川公園 海老江地区の休止について

○淀川左岸線 2 期の工事に伴い、淀川河川公園海老江地区を休止

○位置図

国道2号

阪高池田線 JR神戸線



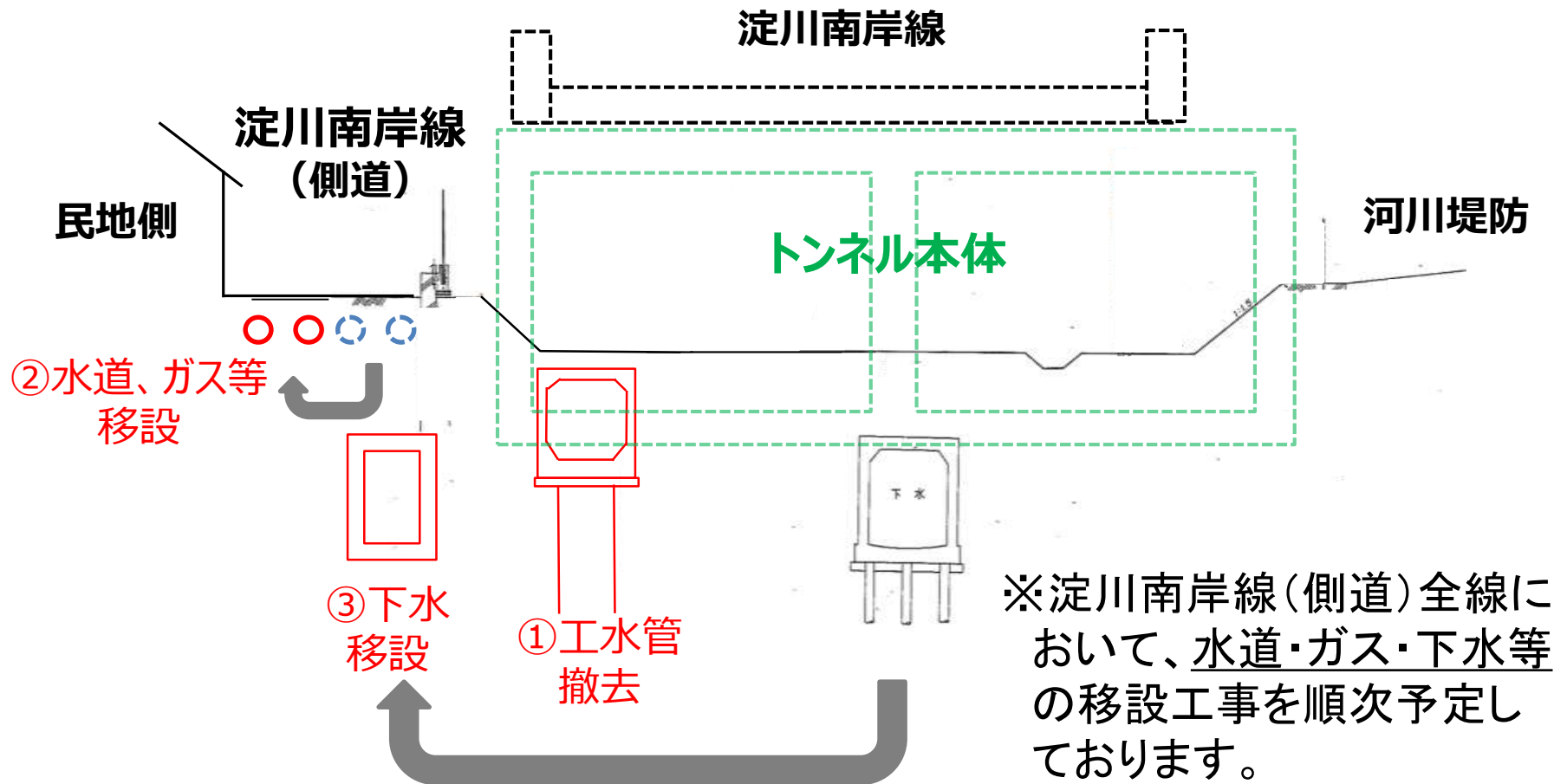
○施設内容

野球場 4面、少年野球場 2面、サッカー場 1面、テニスコート 3面
駐車場、バーベキュー広場

○閉鎖期間 平成30年9月3日(月)(予定)～平成37年3月31日(日)(予定)

(6) 現在実施の工事概要 《埋設管移設》

○ 国道2号付近（西側）イメージ



調査・設計

○自然環境調査

- ・保全に関する調査、検討を継続実施

○埋蔵文化財調査

- ・試掘調査を継続実施

○土壌調査

- ・現地未調査地点での調査、及び
詳細調査などを継続実施

○設計業務

- ・道路トンネルなどの
設計・検討を継続実施