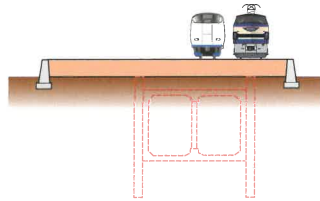


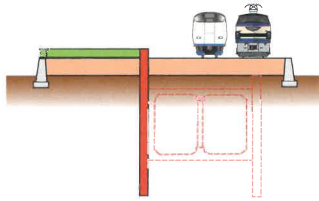
地下化の施工方法

【仮線施工】 国道423号付近～国道176号付近

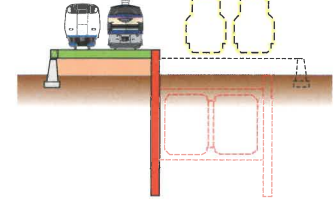
①現況



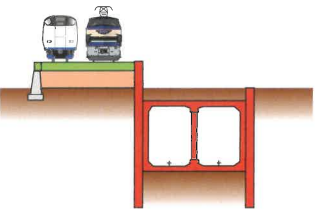
②仮線を構築



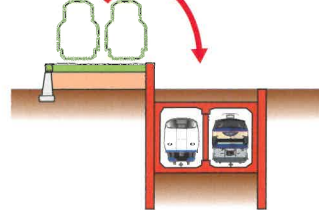
③現在線を仮線に切換



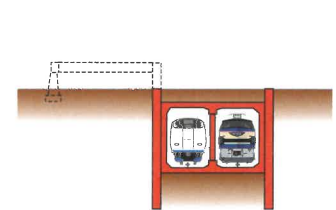
④現在線跡地に地下函体を構築



⑤仮線を地下函体に切換

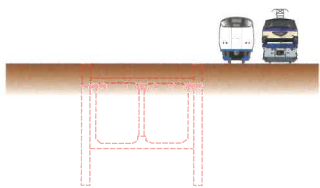


⑥仮線盛土を撤去

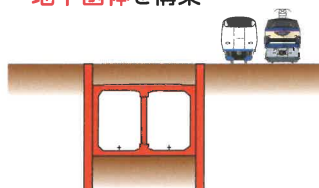


【別線施工】 国道176号付近～西梅田一番踏切付近

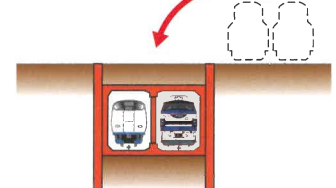
①現況



②現在線から離れた位置に地下函体を構築

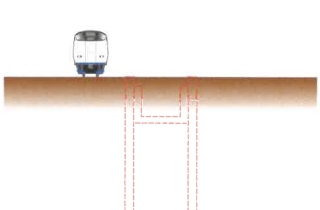


③現在線を地下函体に切換

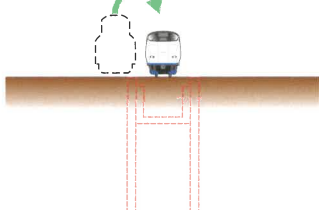


【直下施工】(仮線併用方式) 西梅田一番踏切付近～浄正橋踏切付近

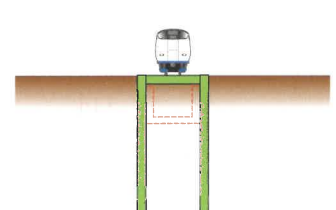
①現況



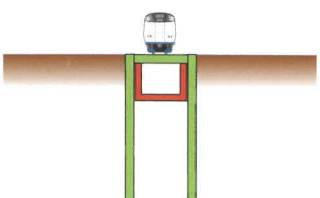
②仮線切換



③仮線下に工事桁を構築



④仮線直下にU型擁壁を構築



⑤仮線を撤去して直下に切換

