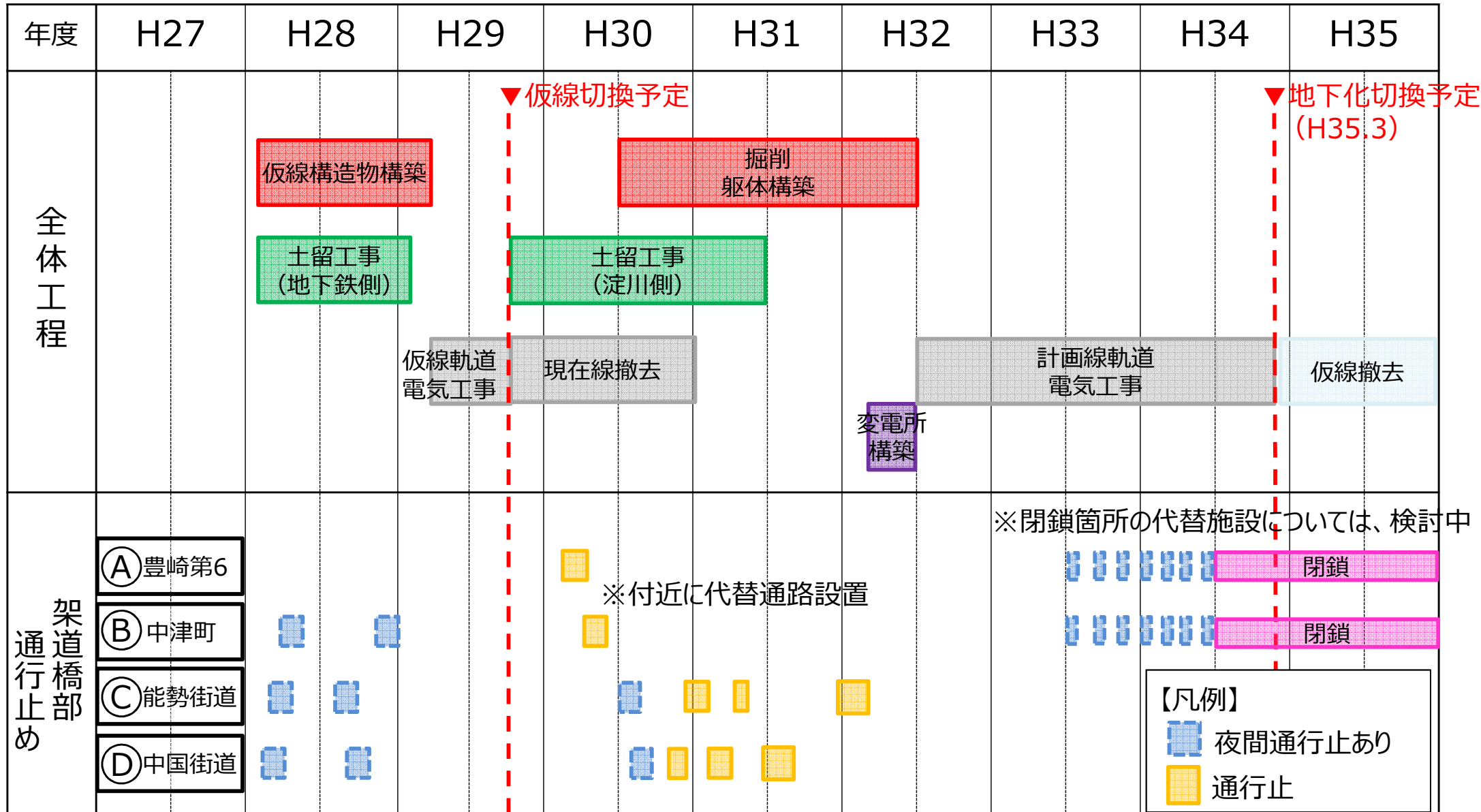


# ■ 工事工程



※上記以外にも片側交互通行、夜間通行止めにより作業することがあります。  
 ※工事の進捗により、工程は前後する可能性があります。

---

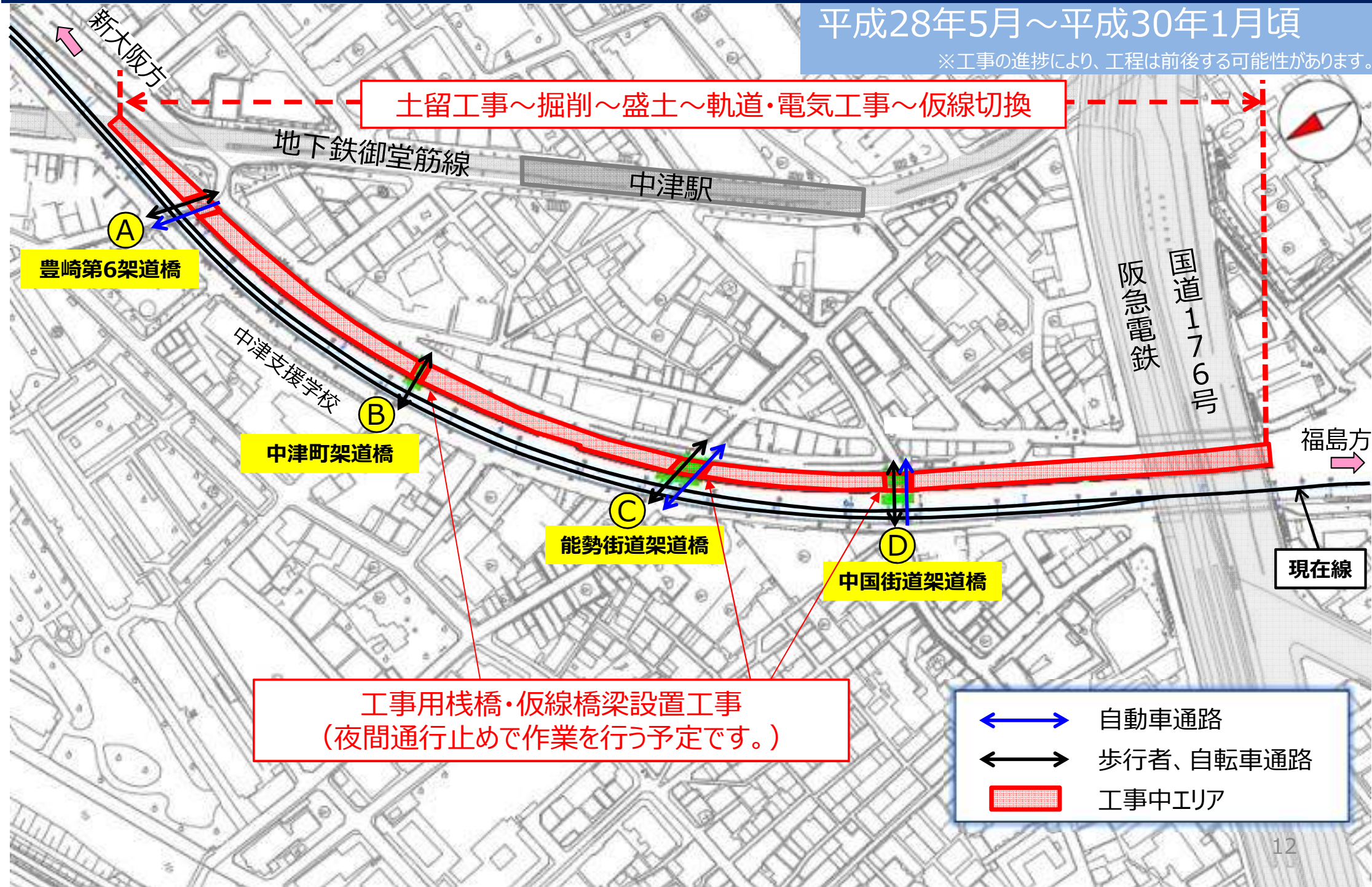
# ～ 工事ステップ～

---

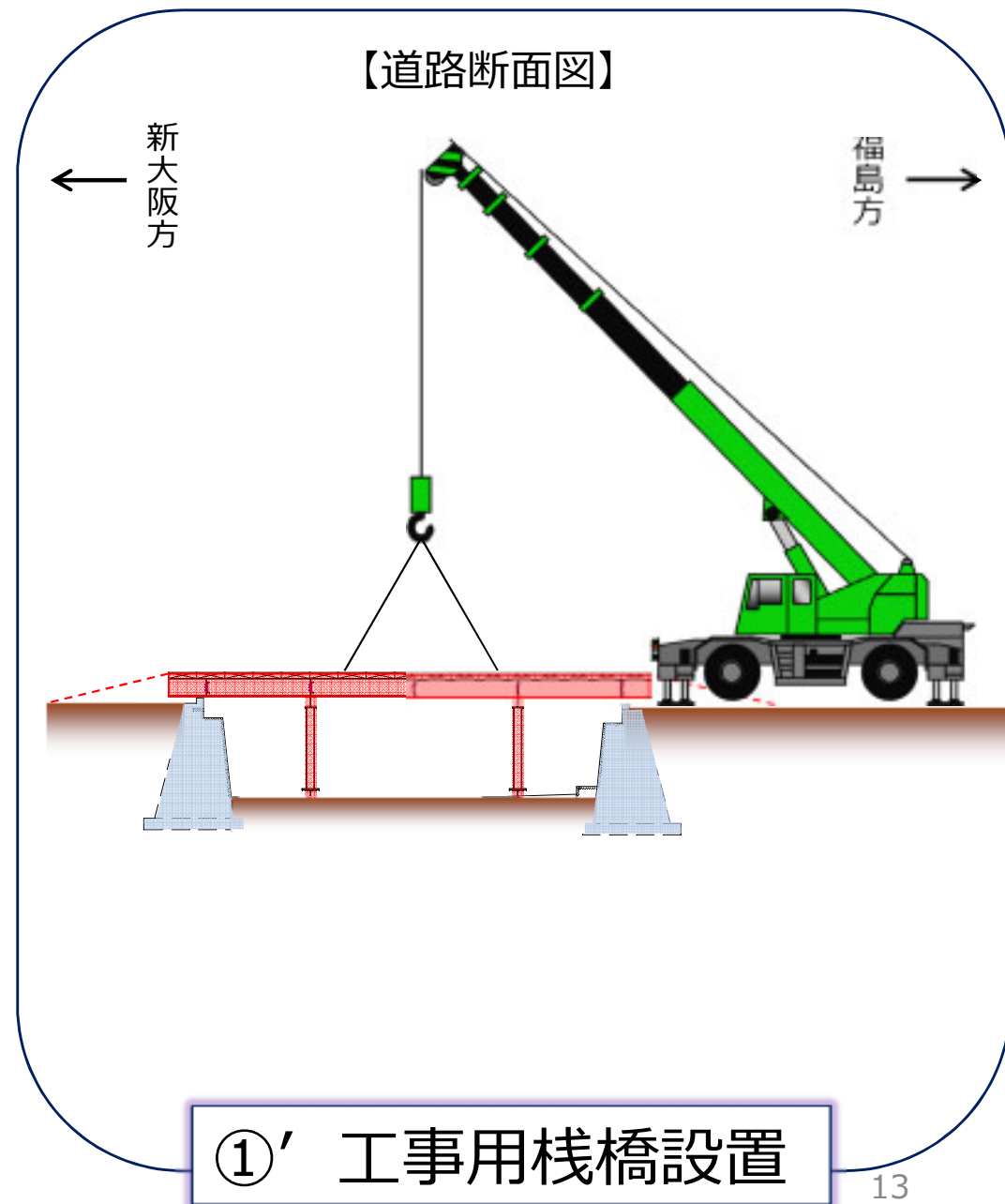
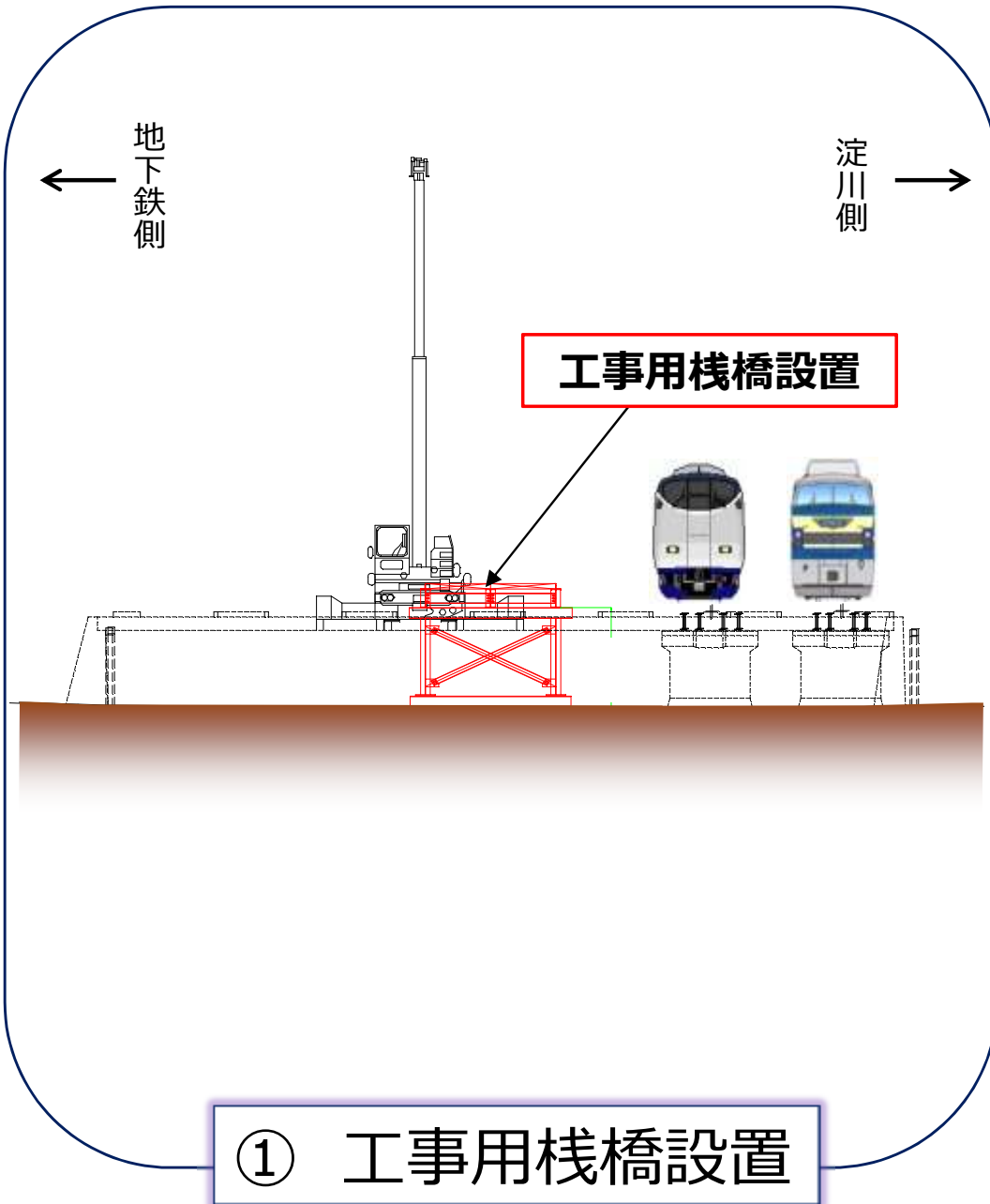
# ■ 施工箇所 工事着手～仮線切換

平成28年5月～平成30年1月頃

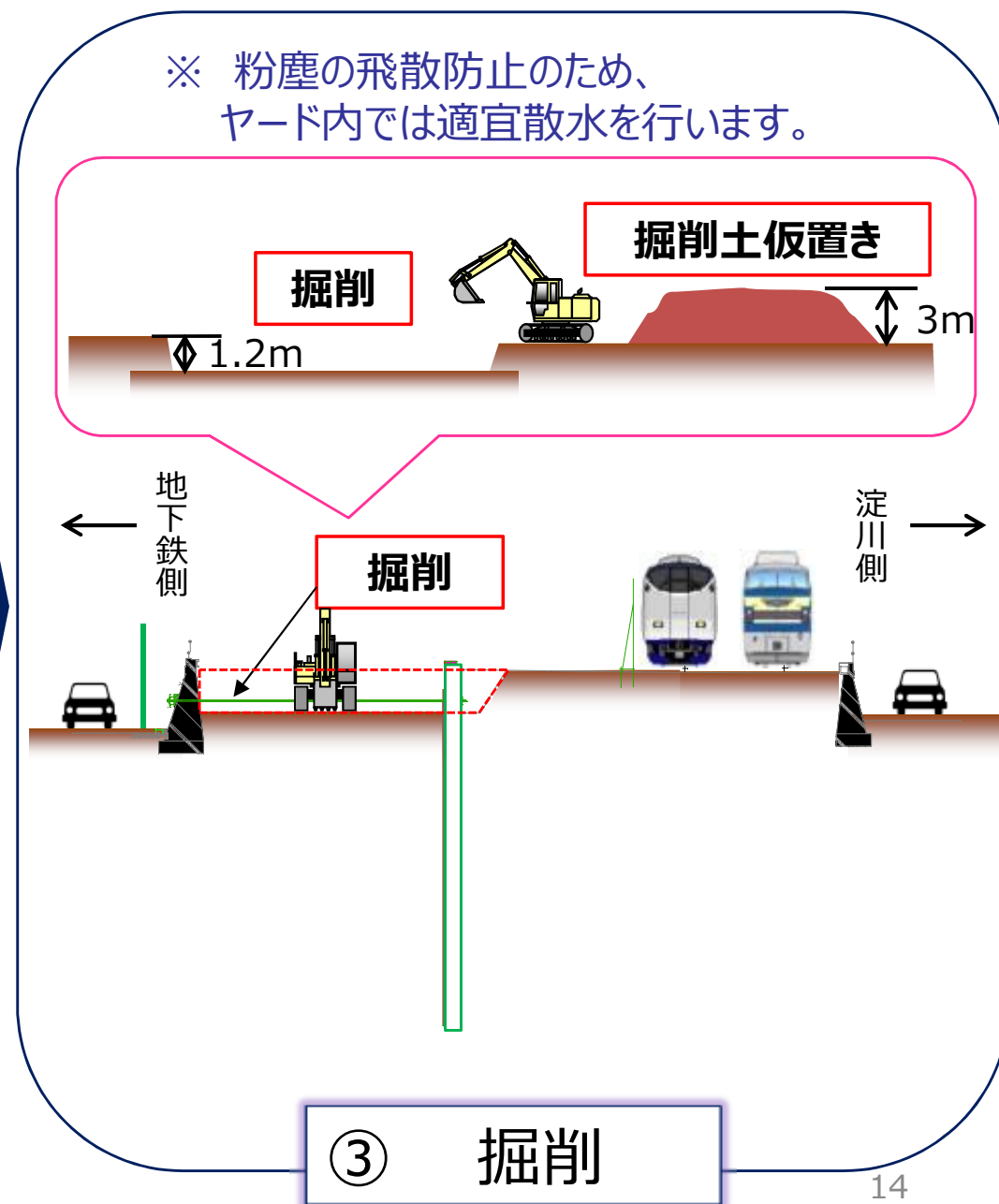
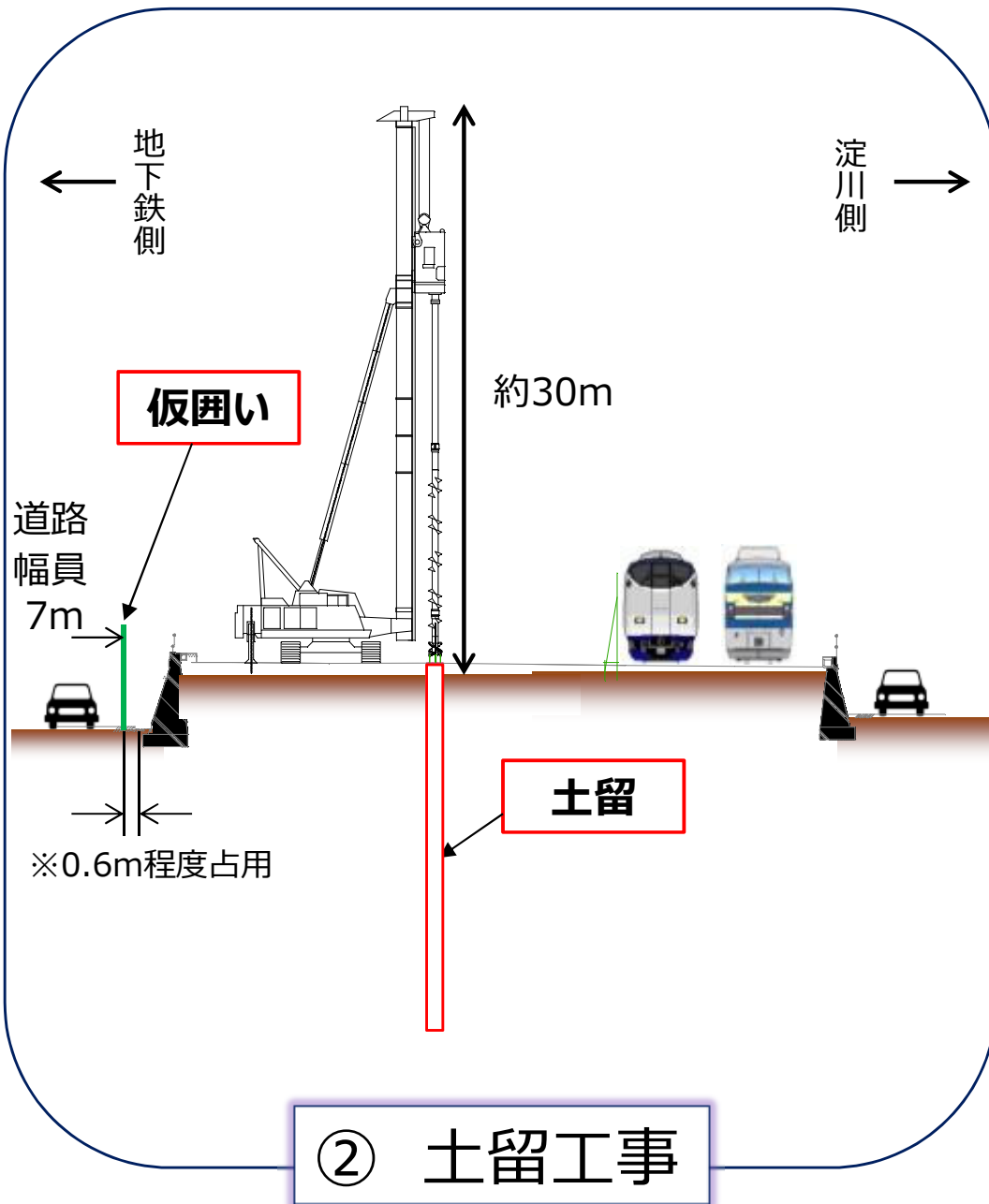
※工事の進捗により、工程は前後する可能性があります。



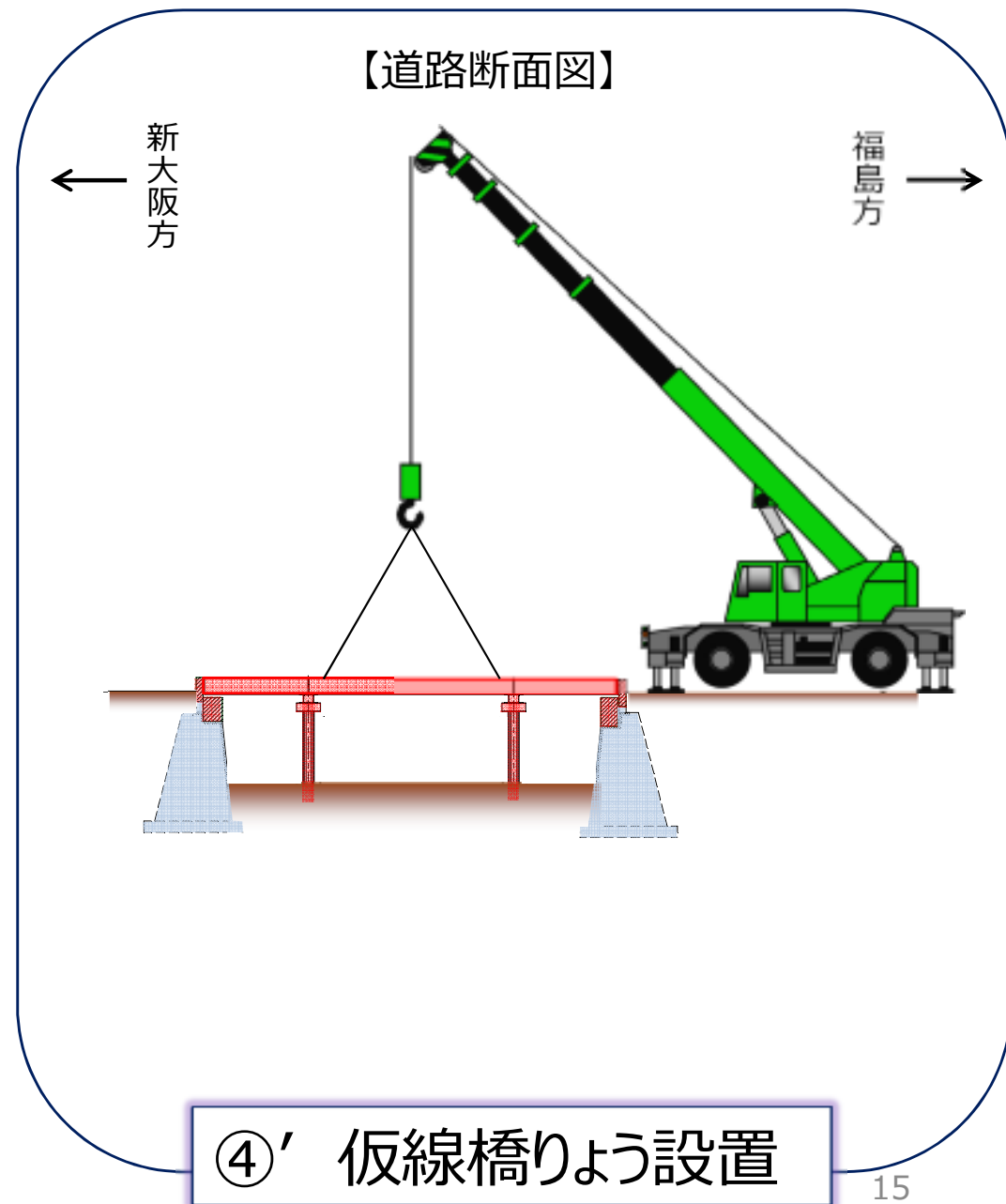
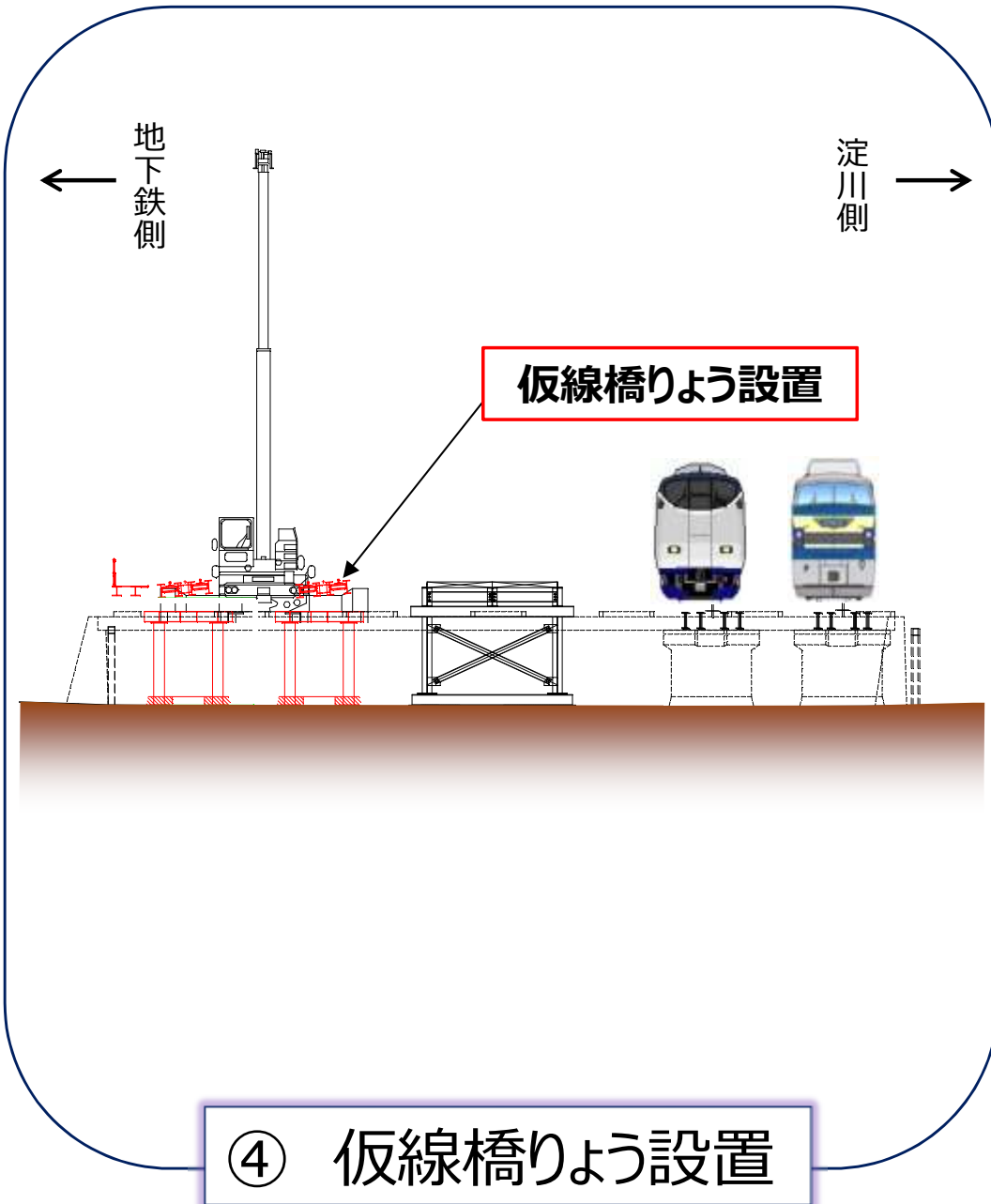
# ■ 施工ステップ 工事用棧橋設置



# ■ 施工ステップ 土留工事・掘削



# ■ 施工ステップ 仮線橋りょう設置



# ■ 施工ステップ 盛土・軌道工事・電気工事・仮線切換

