

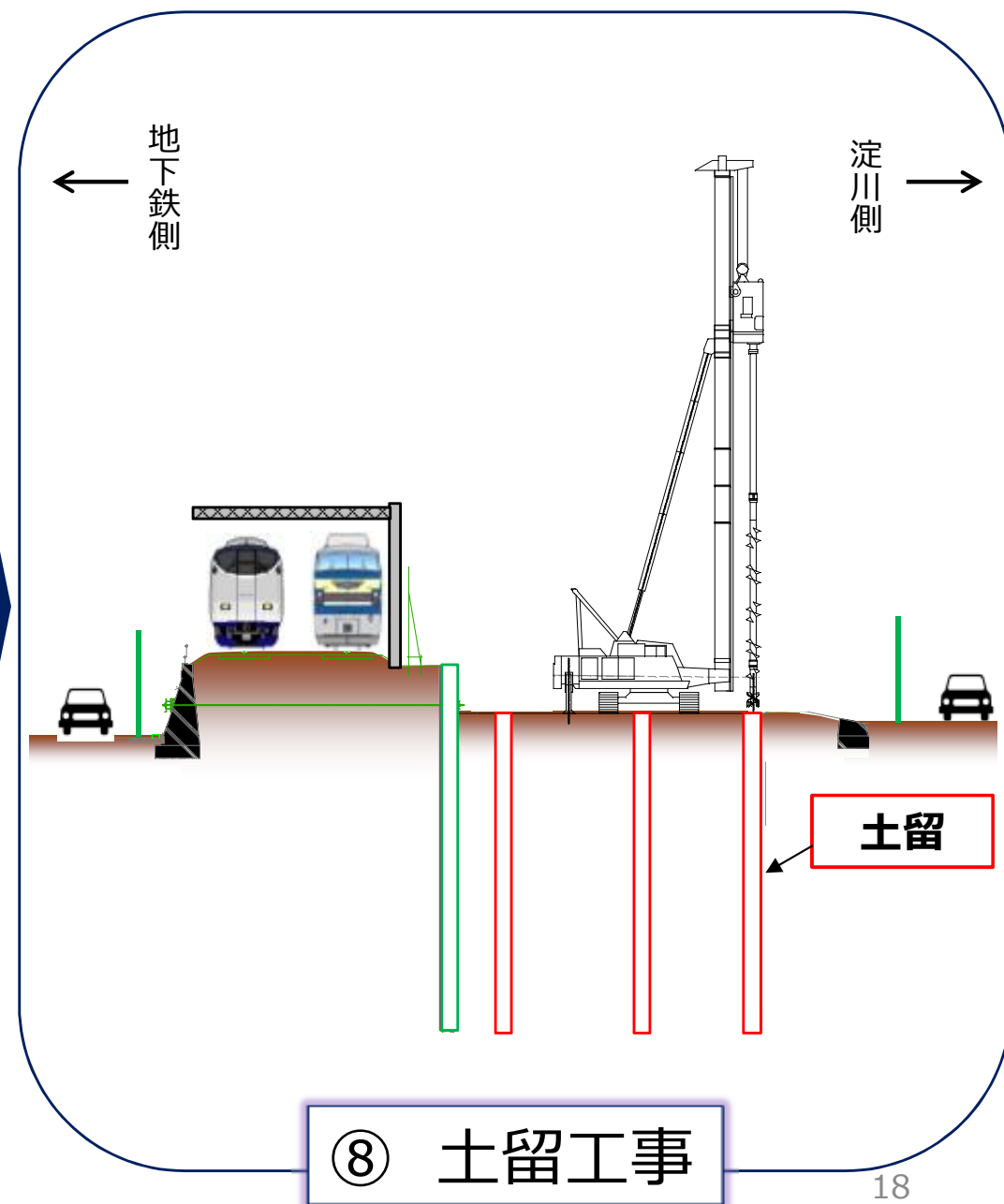
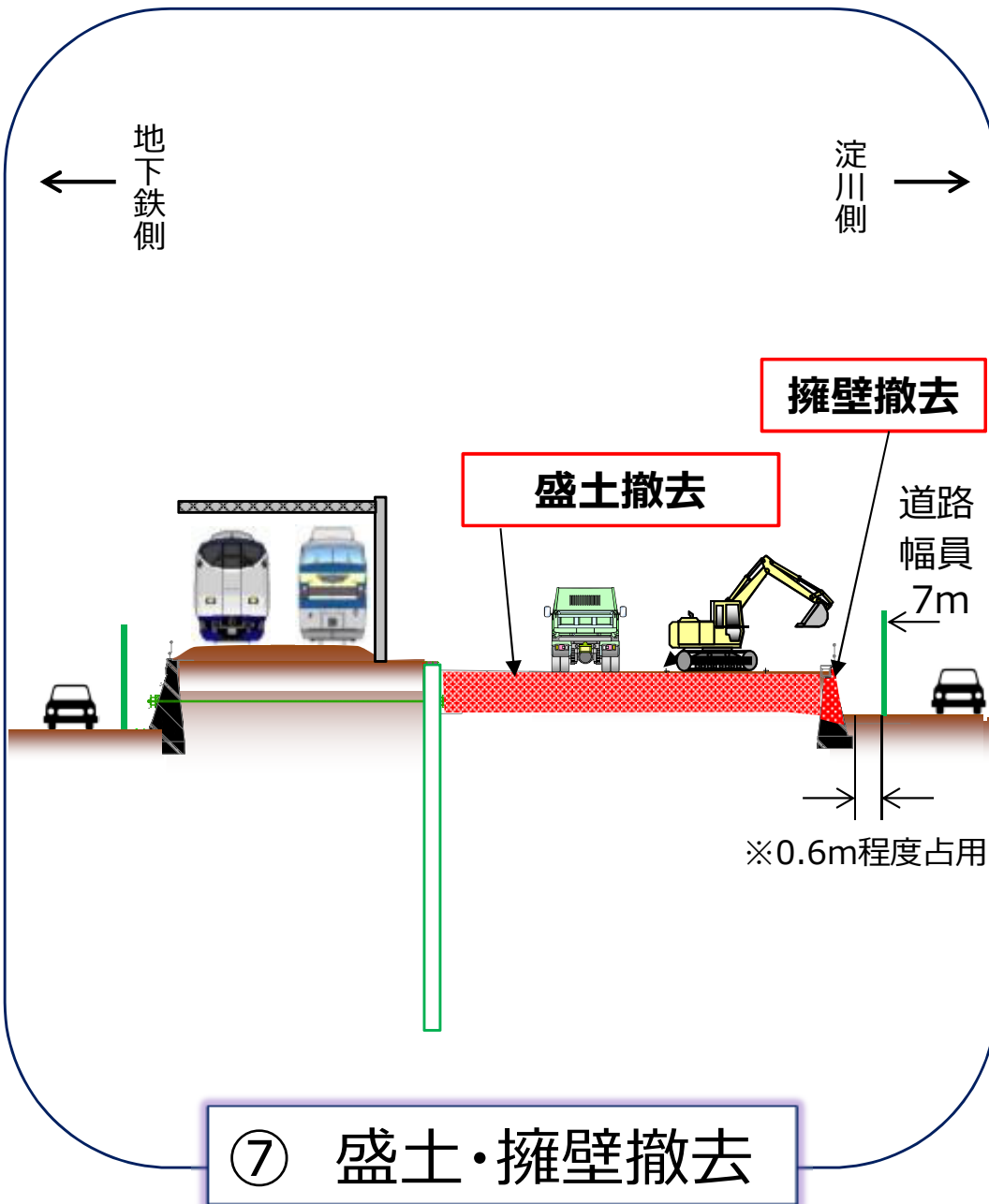
■ 施工箇所 仮線切換後～計画線切換

平成30年2月～平成35年3月頃

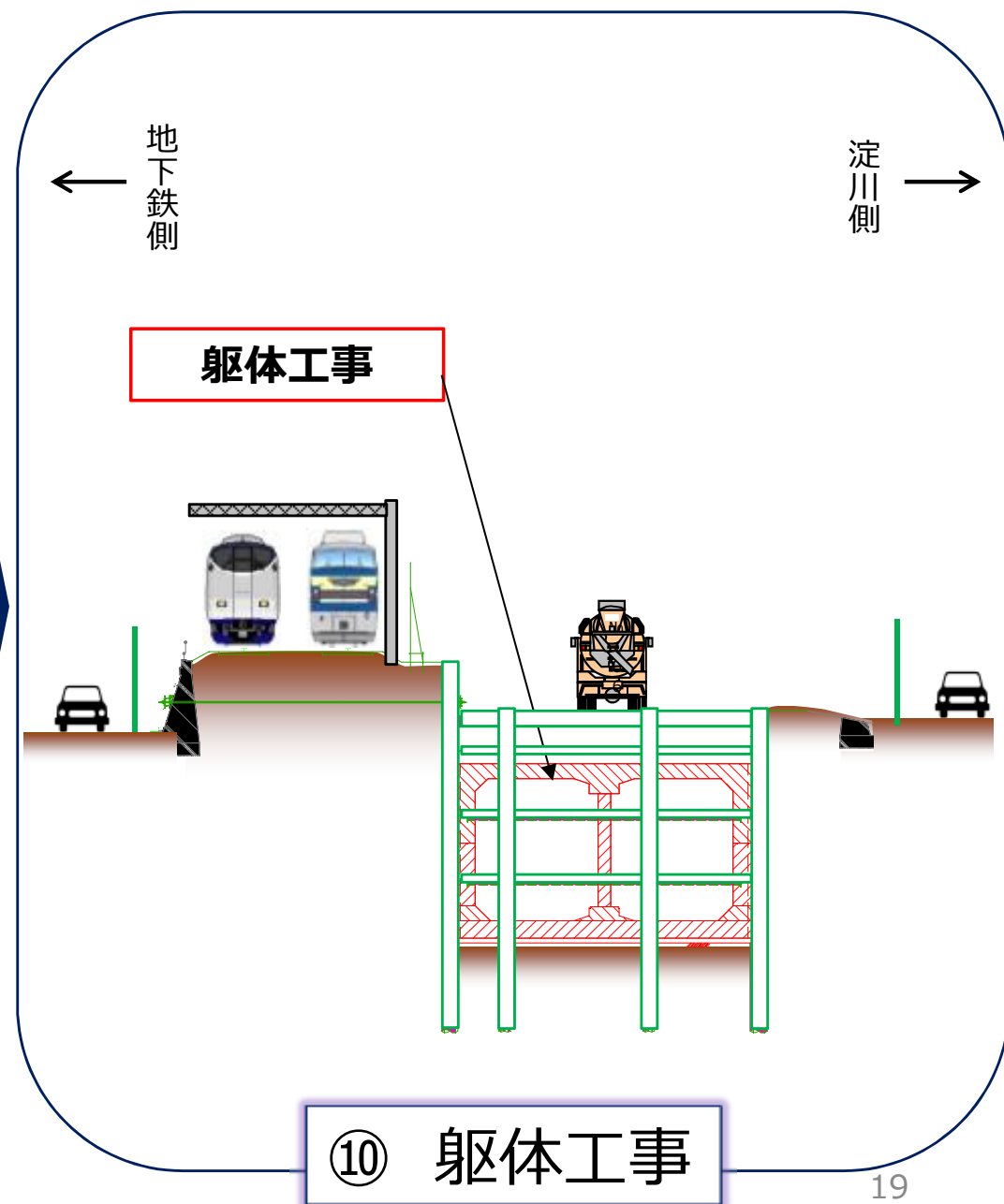
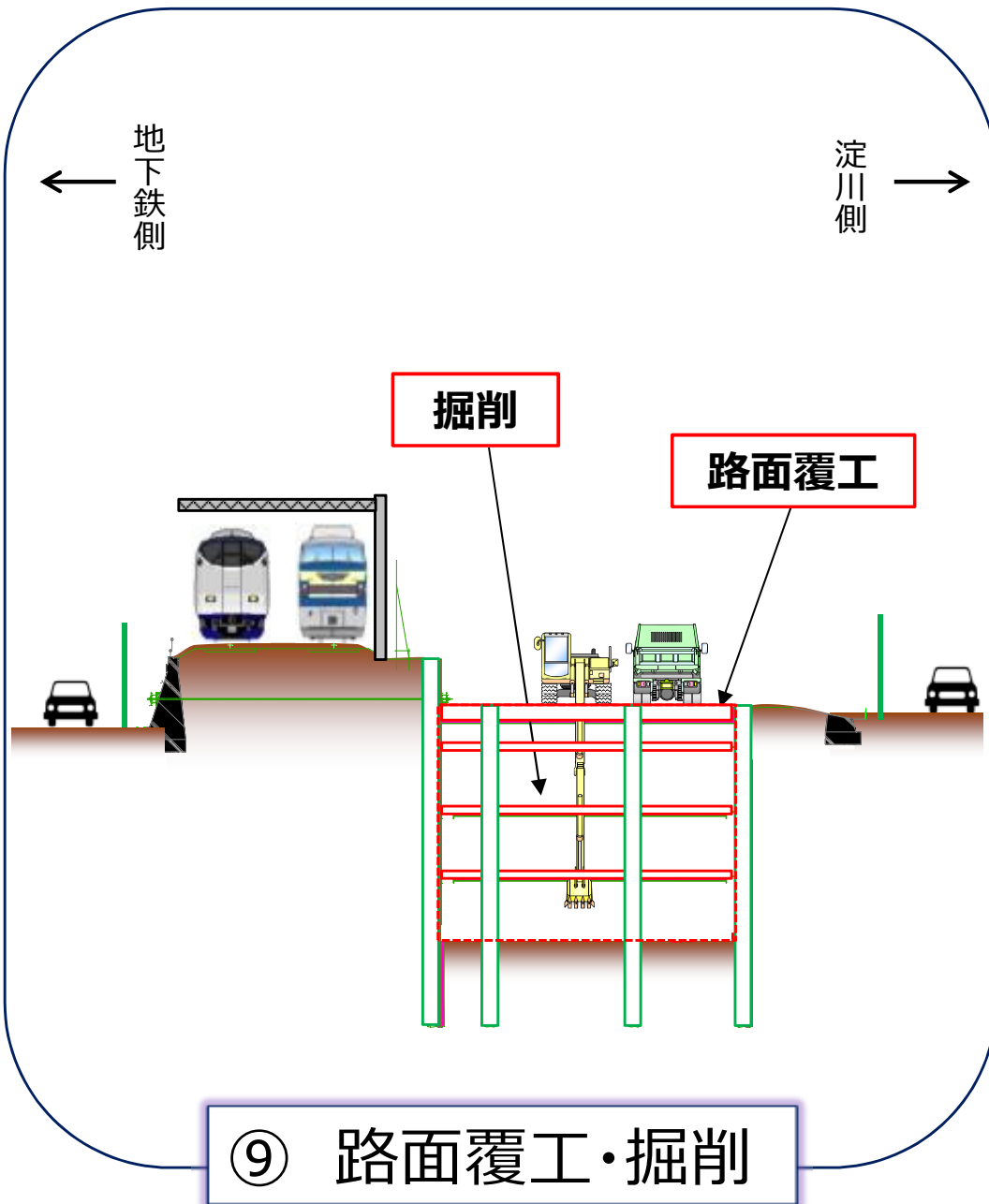
※工事の進捗により、工程は前後する可能性があります。



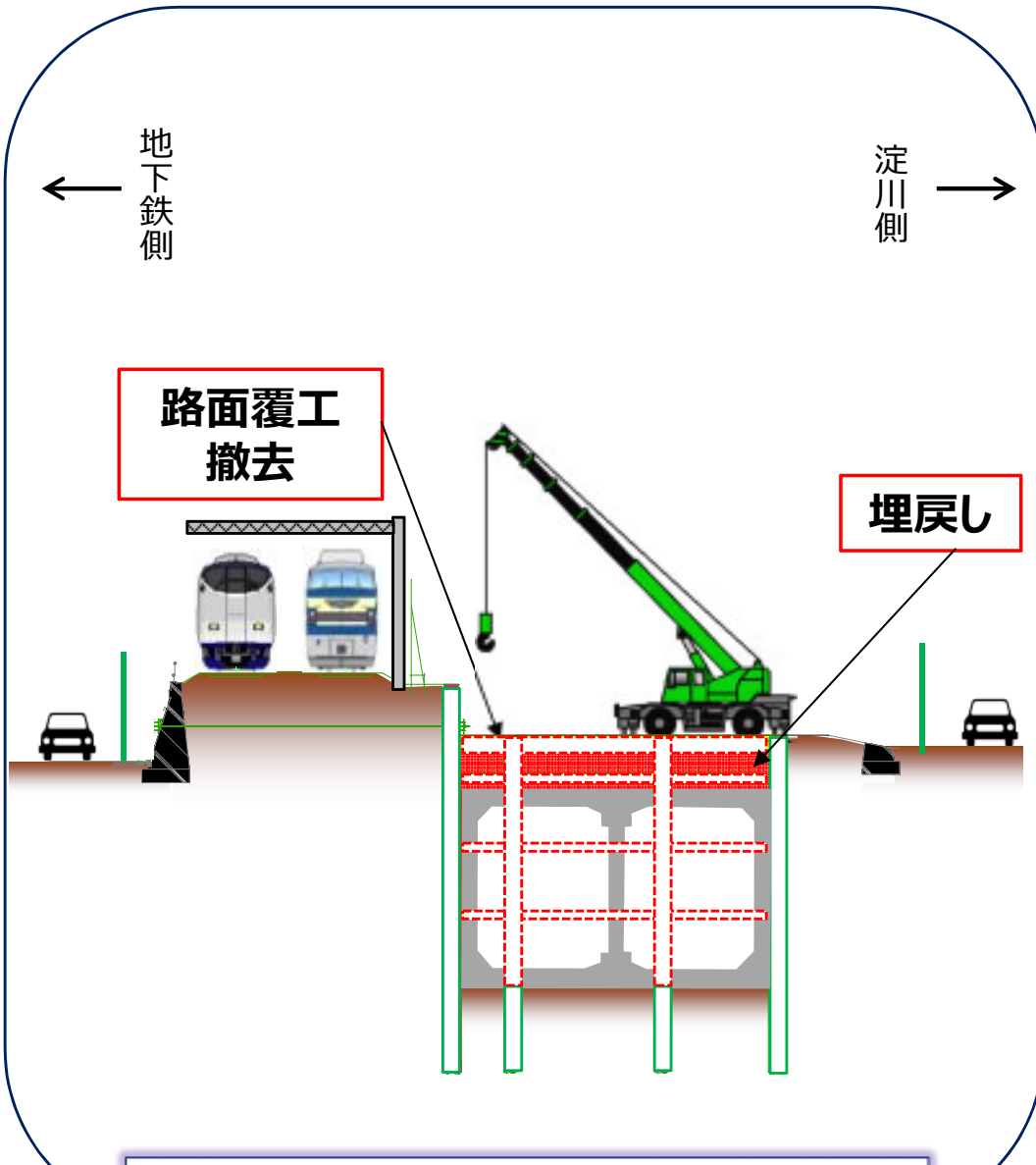
■ 施工ステップ 盛土撤去・擁壁撤去工事、土留工事



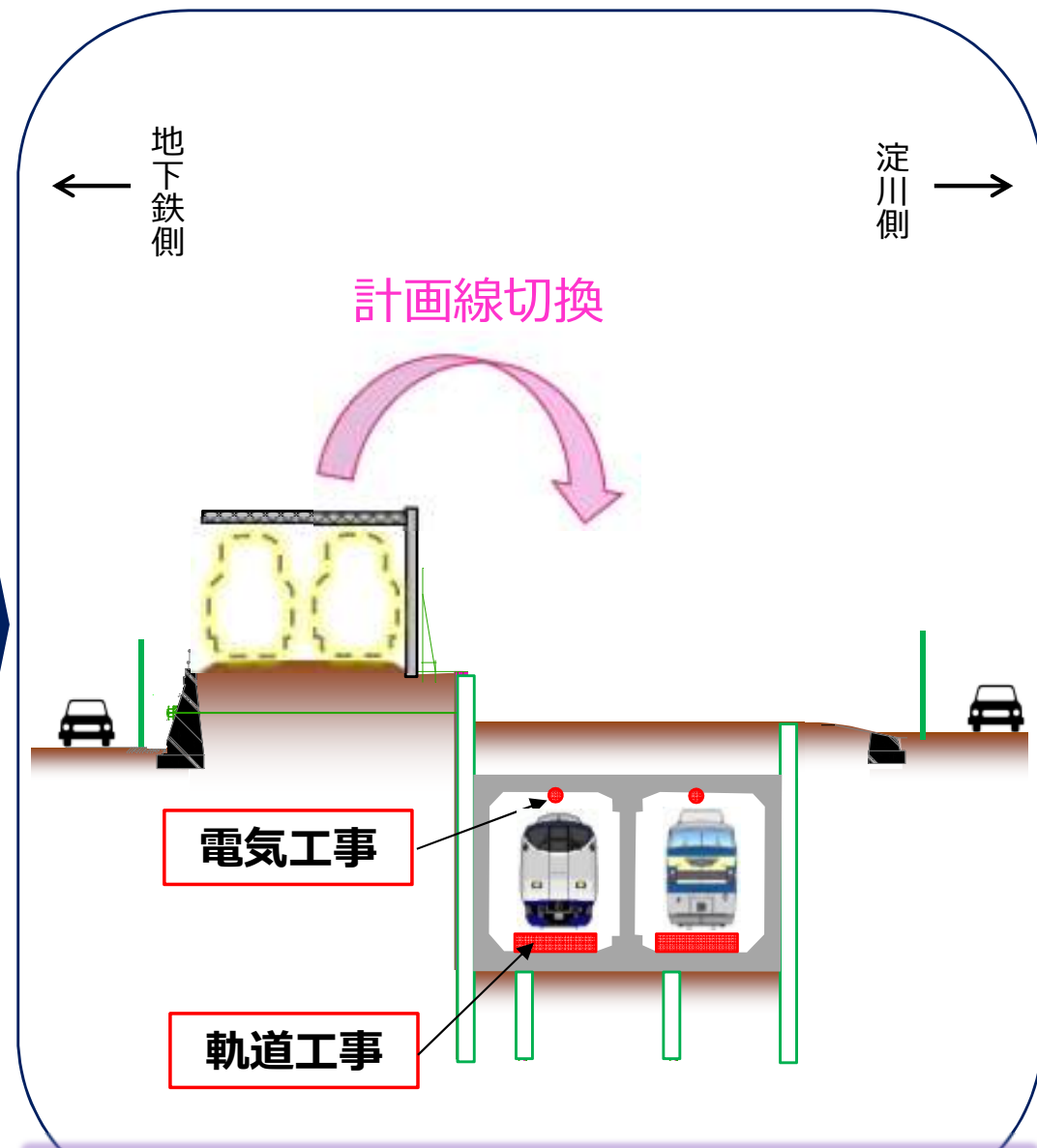
■ 施工ステップ 路面覆工、掘削、躯体工事



■ 施工ステップ 路面覆工撤去、埋戻し、軌道・電気工事、計画線切換



⑪ 路面覆工撤去・埋戻し



⑫ 軌道・電気工事～計画線切換