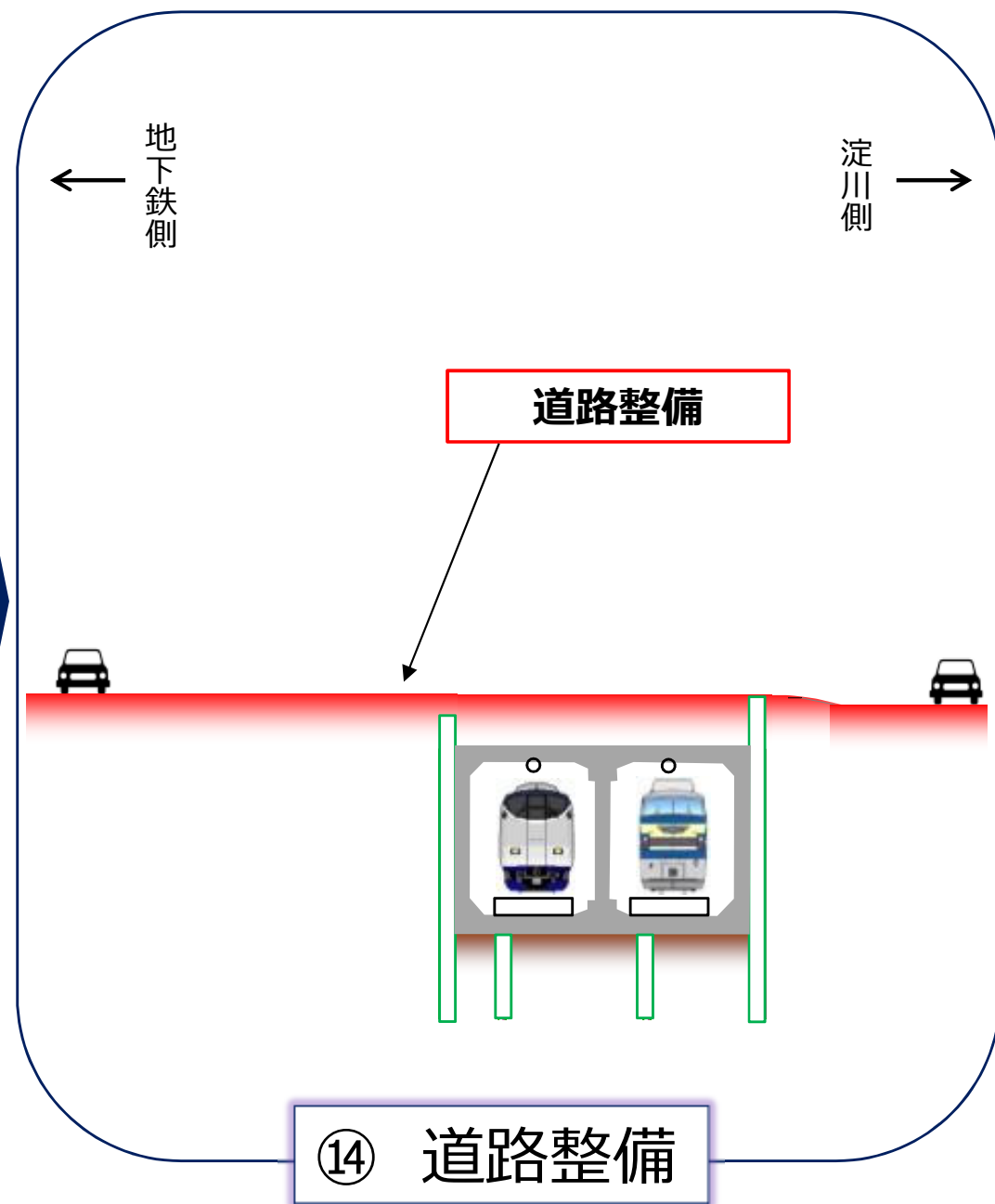
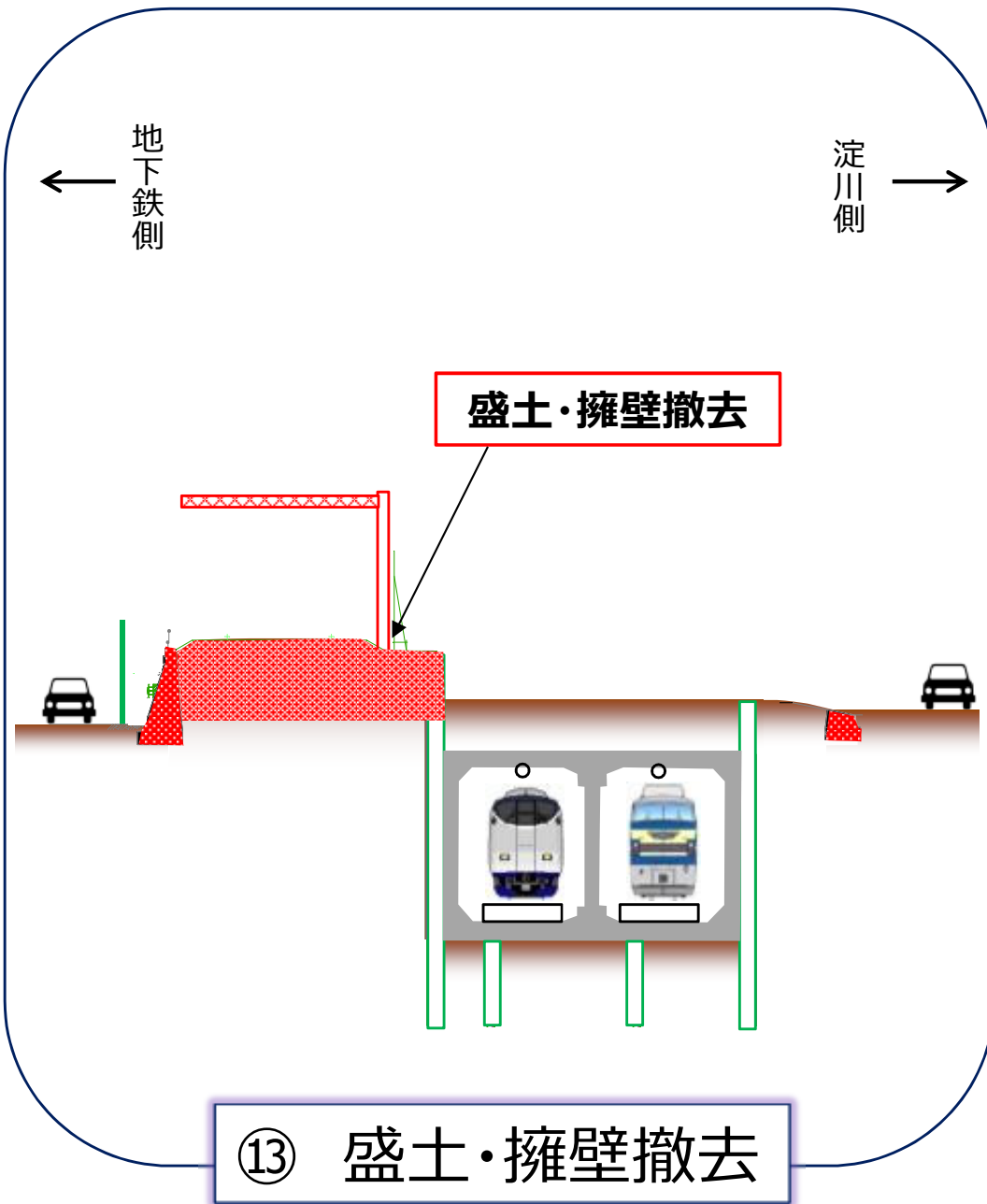
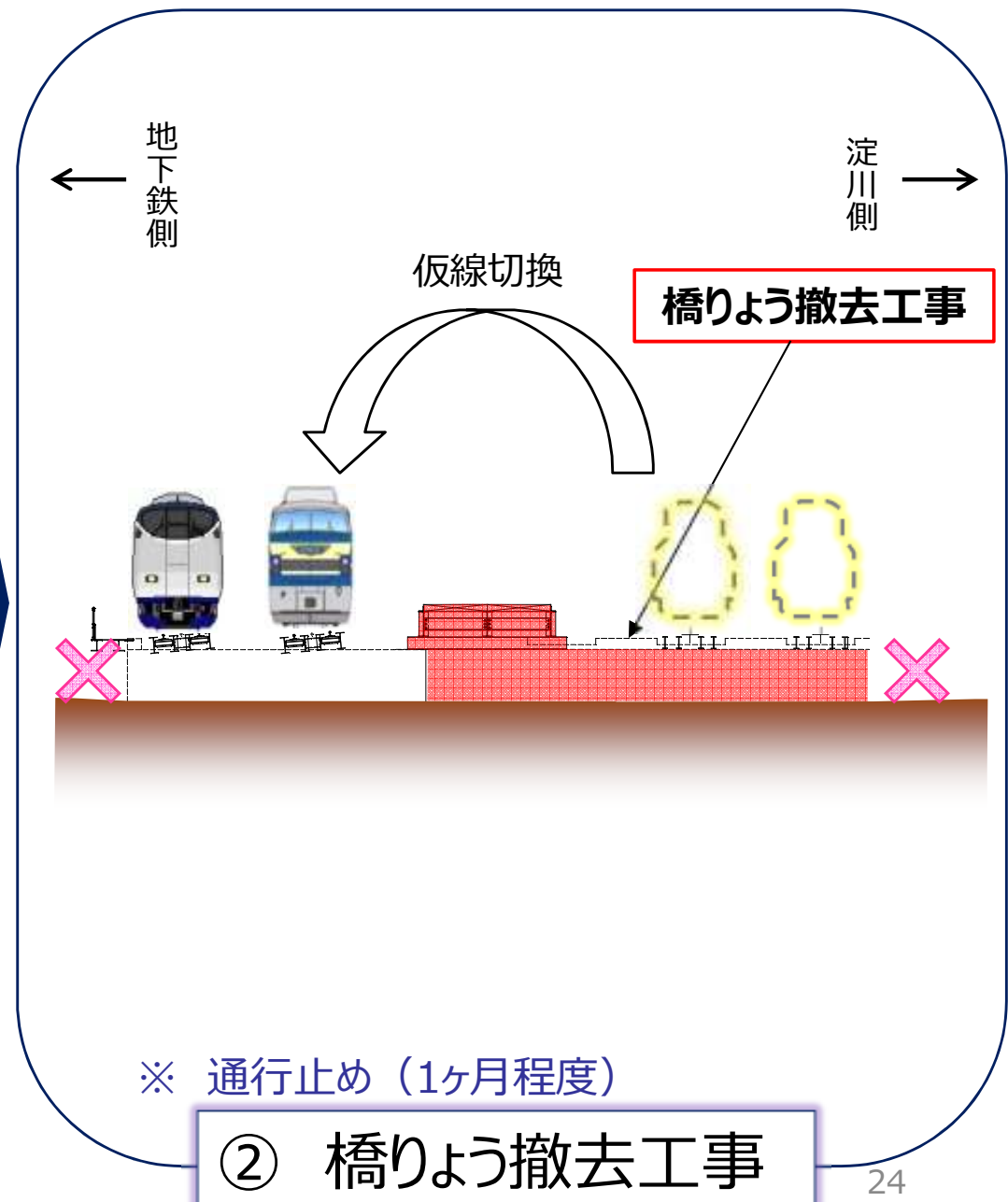
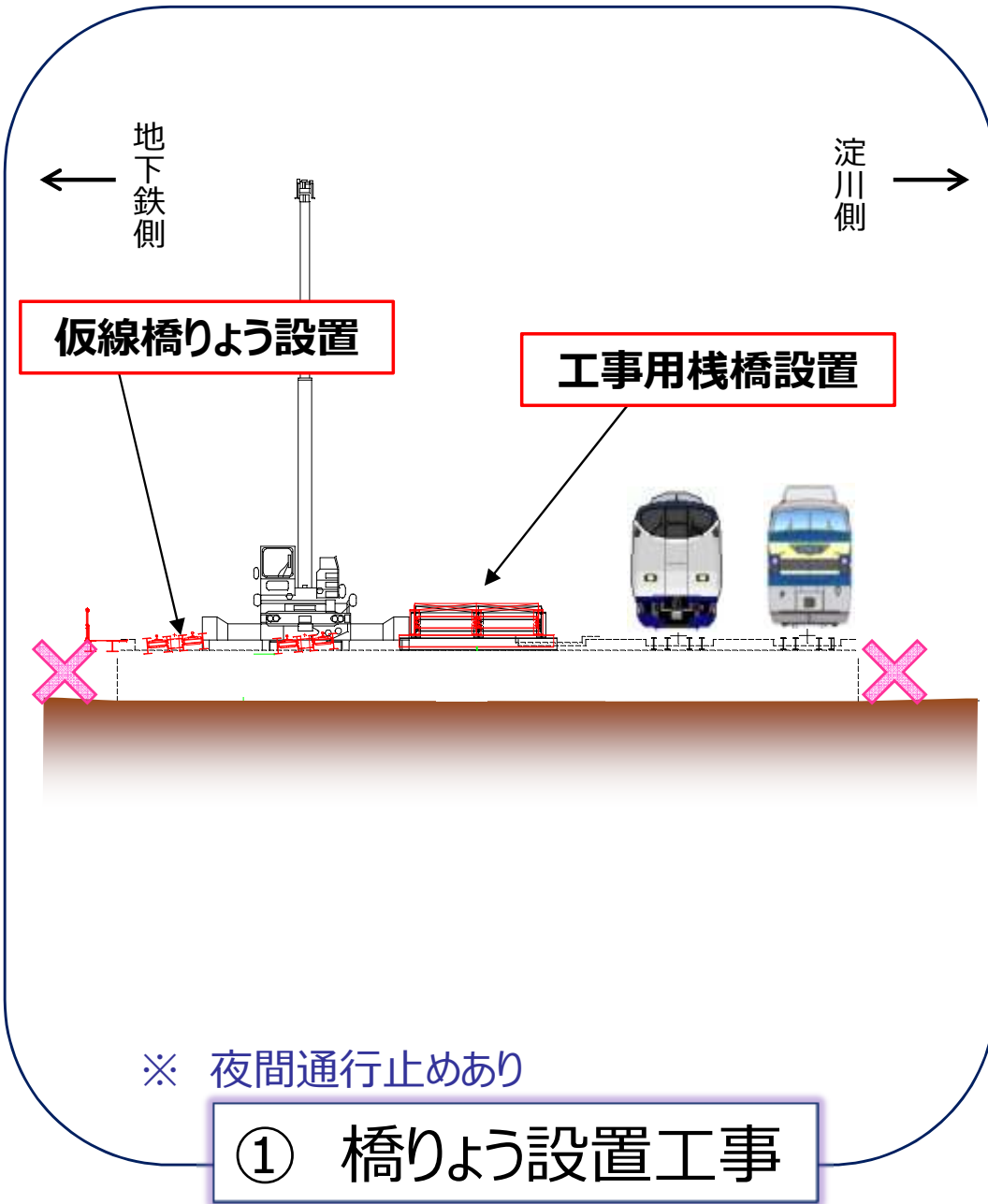


■ 施工ステップ 撤去工事



～ 架道橋部（通行止め）～

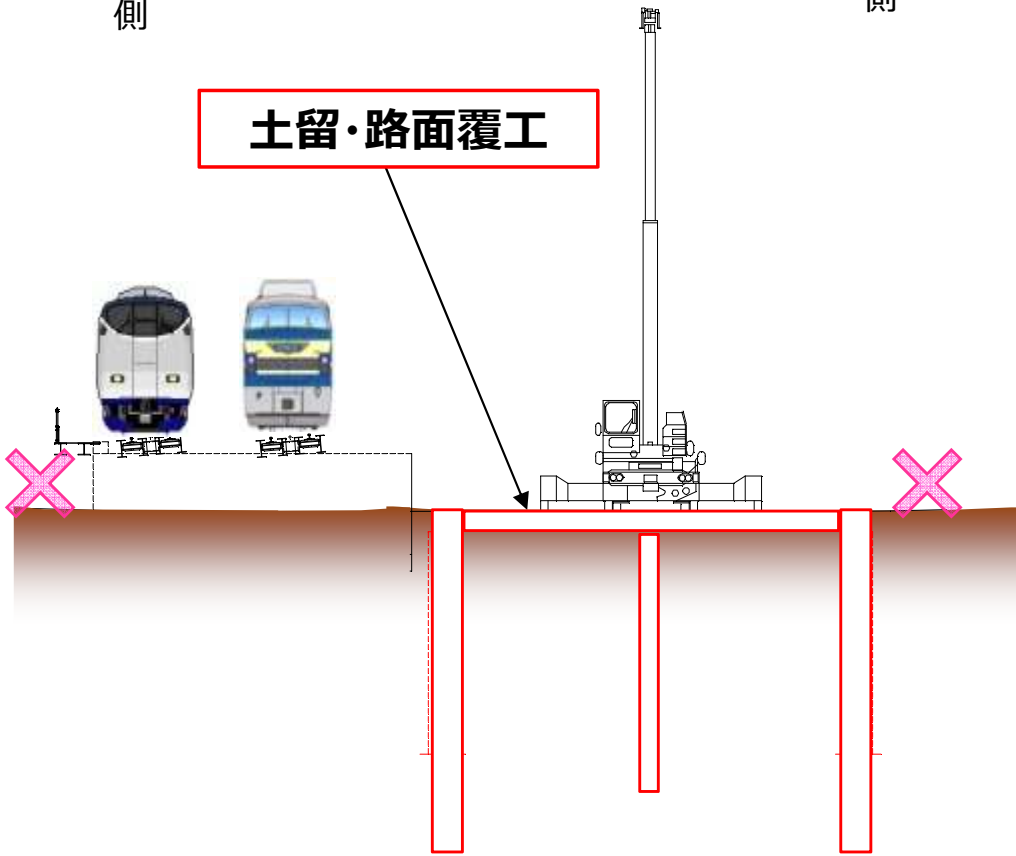
■ 架道橋部（通行止め）



■ 架道橋部（通行止め）

地下鉄側 ← 淀川側 →

土留・路面覆工

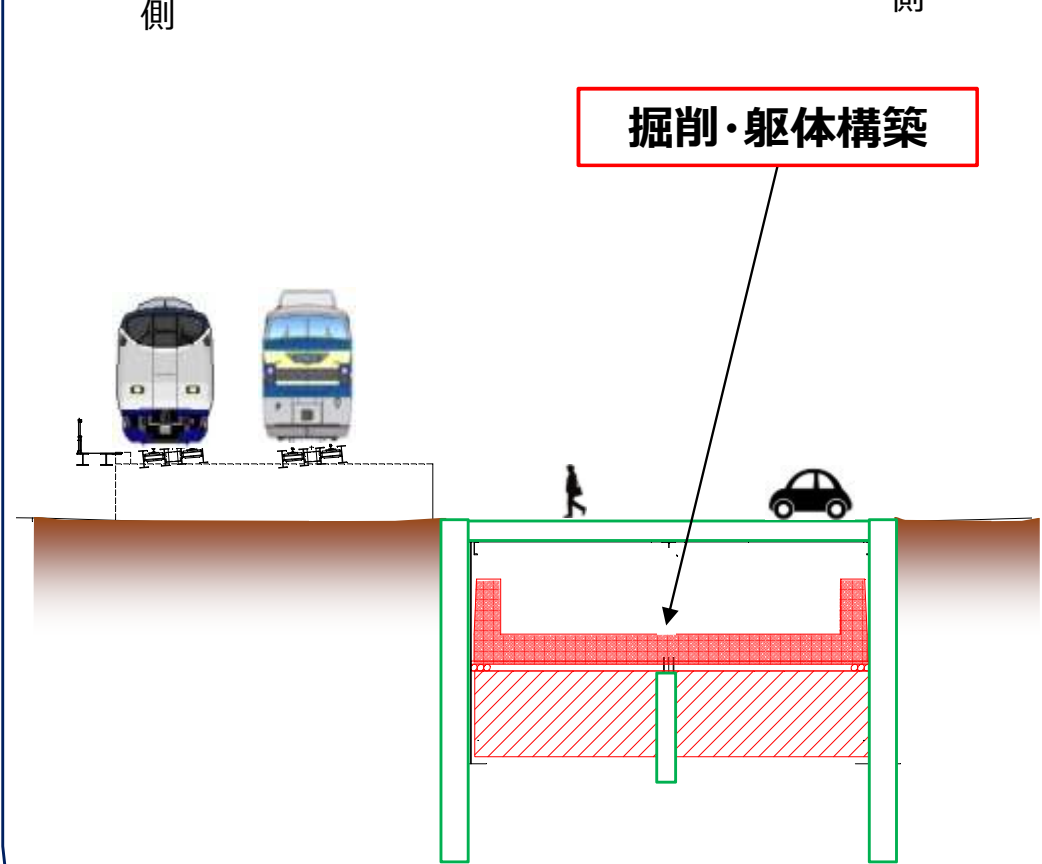


※ 通行止め（1ヶ月程度）

③ 土留・路面覆工

地下鉄側 ← 淀川側 →

掘削・躯体構築



④ 掘削・躯体構築

■ 架道橋部（通行止め）

