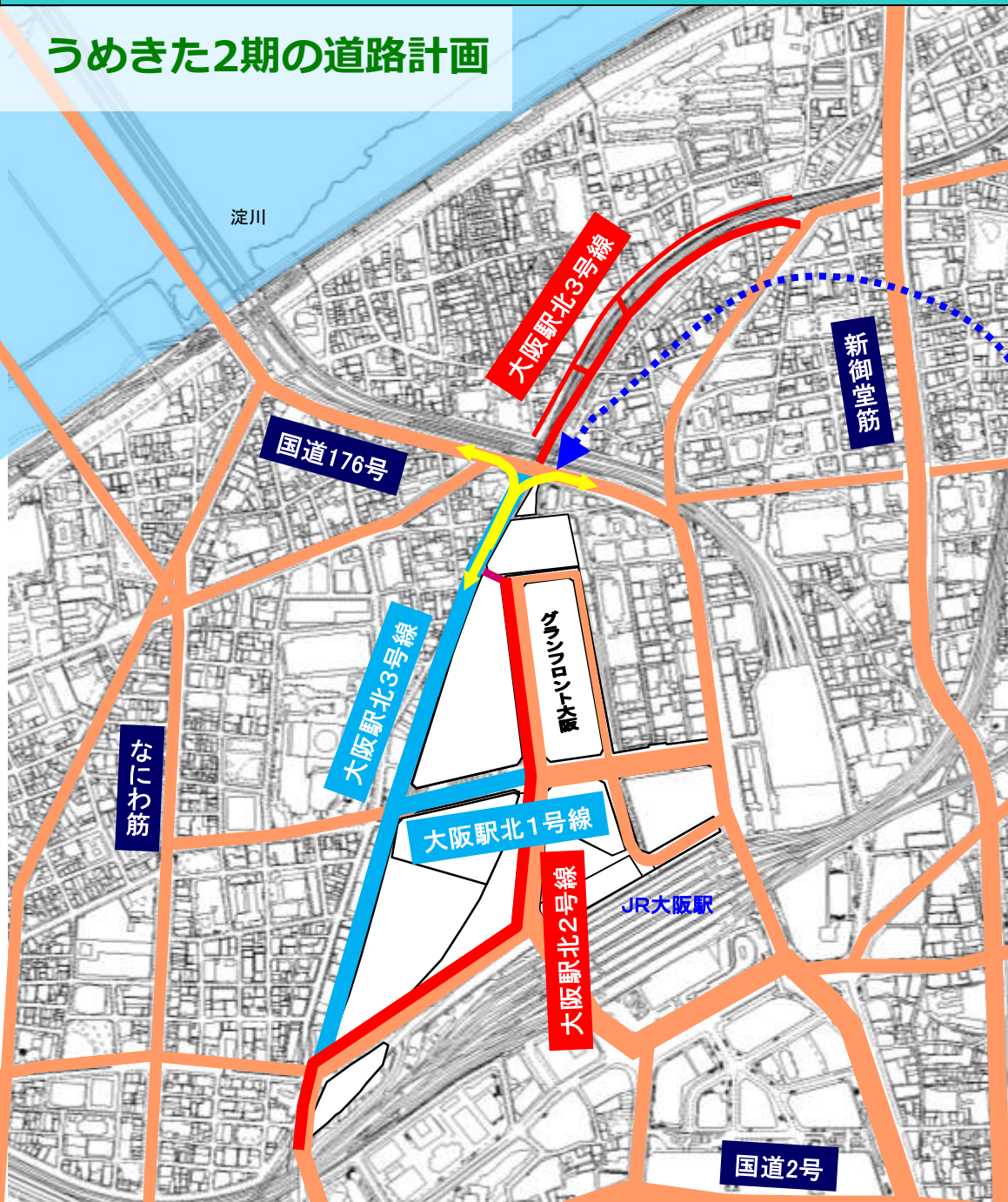
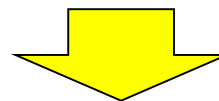


# うめきた2期の道路計画



うめきた2期地区の西側道路  
(大阪駅北3号線)

・国道176号と接続



- ・梅田地域全体の混雑緩和
- ・2期地区への良好なアクセス確保

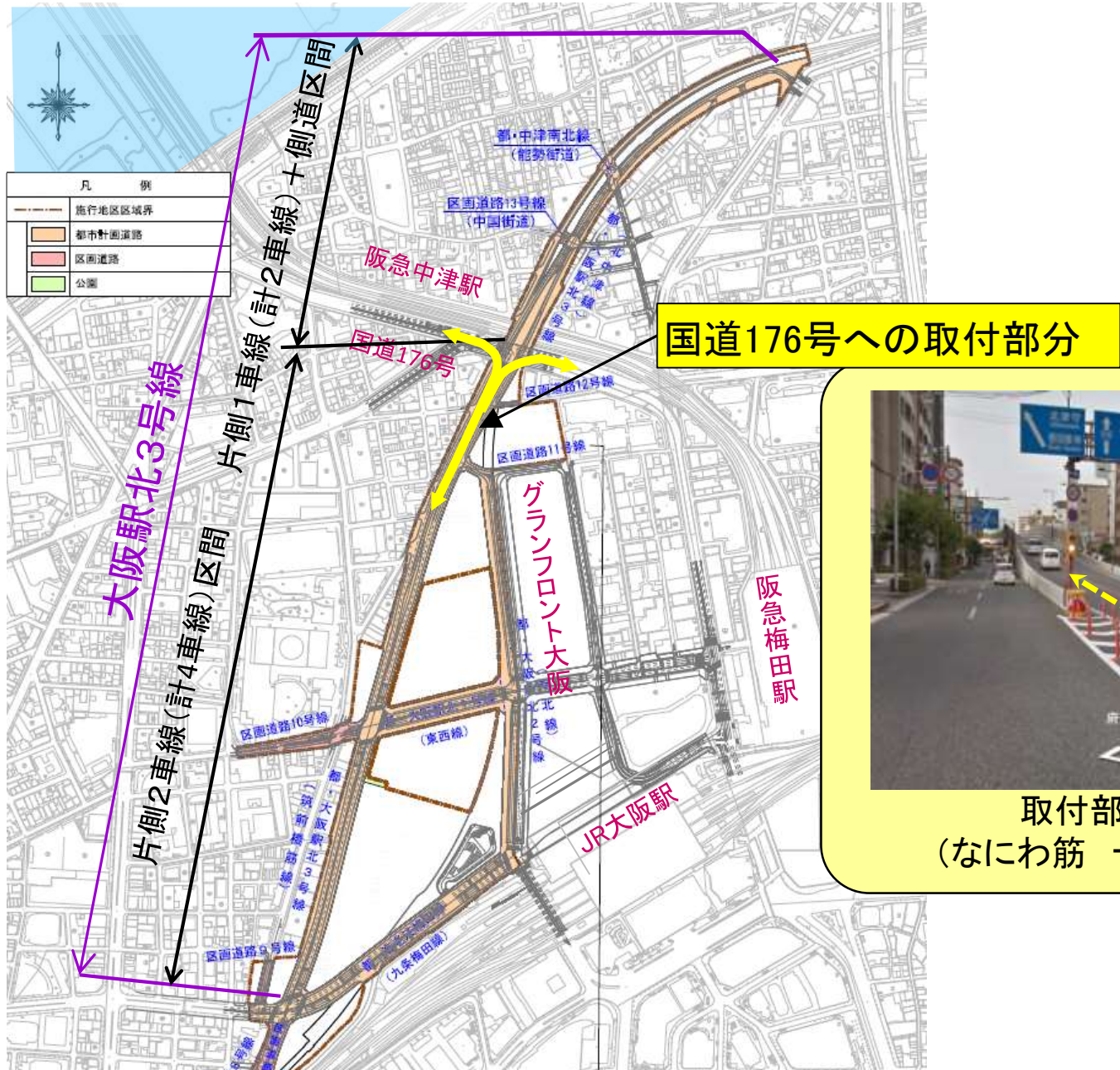
## 凡例

既存幹線道路

今回新設道路

今回改良等道路

# 大阪駅北3号線について



# 大阪駅北3号線（国道176号以北）について

## 凡例

東側 車道部

西側 車道部

歩道部分

### 【鉄道の西側】

○主に地域内の交通利便性を高めるための道路の整備。

中津  
小学校

能勢街道

中国街道

阪急中津駅

大淀警察署

新御堂筋

### 【鉄道の東側】

○大阪駅方面から豊崎方面を接続する道路の整備。  
○地下化により生み出された用地と現況の側道を活用し、宅地側に広幅員歩道を確保

地下鉄中津駅

国道176号

歩道の位置等は、今後の関係機関協議により、変更になる場合があります。

# 大阪駅北3号線（国道176号以北）について

## 凡 例

東側 車道部

西側 車道部

歩道部分

中津  
小学校

中津支援学校  
大阪府立整肢学院

新御堂筋

能勢街道

中国街道

○側道部分は自動車  
通り抜け不可。  
○本線部分は自動車  
通り抜け可能。

阪急中津駅

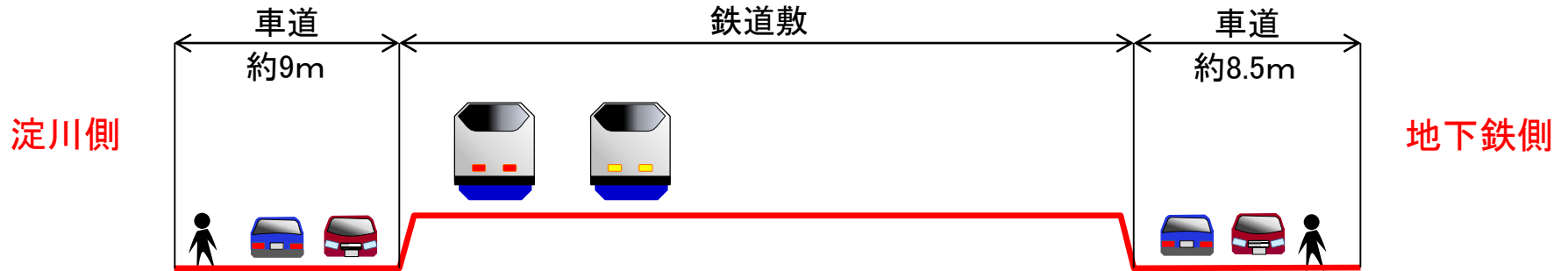
大淀警察署

国道176号

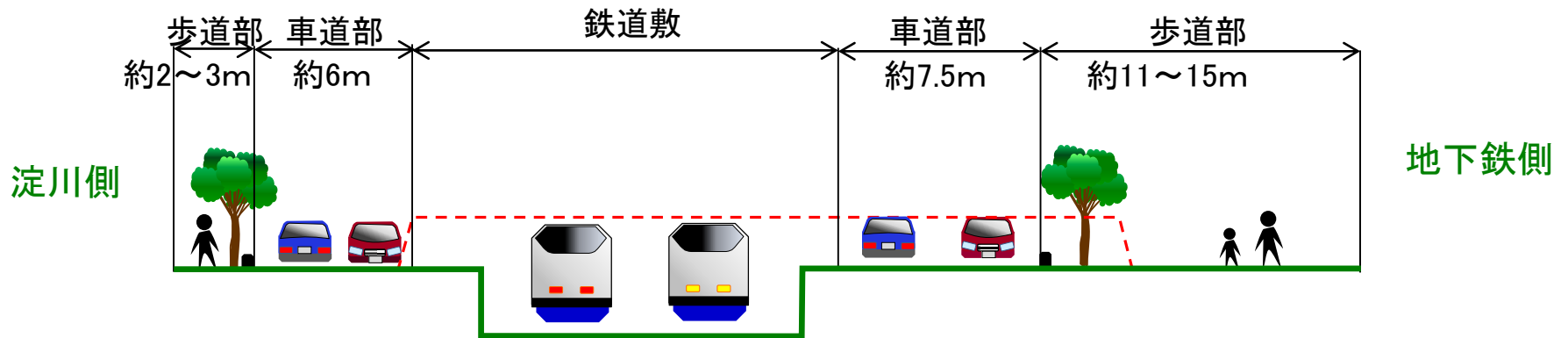
歩道の位置等は、今後の関係機関協議により、  
変更になる場合があります。

# 大阪駅北3号線（国道176号以北）について：支援学校前付近断面イメージ

## 現況



## 整備後



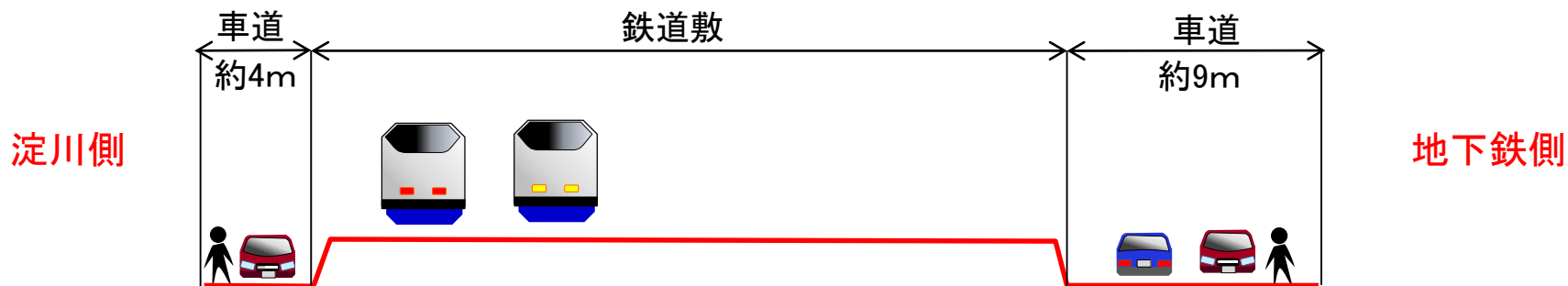
歩道と車道が分離されます

歩道の位置等は、今後の関係機関協議により、変更になる場合があります。

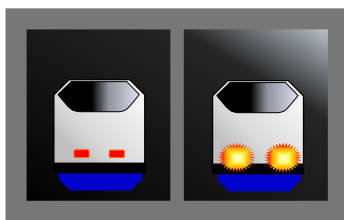
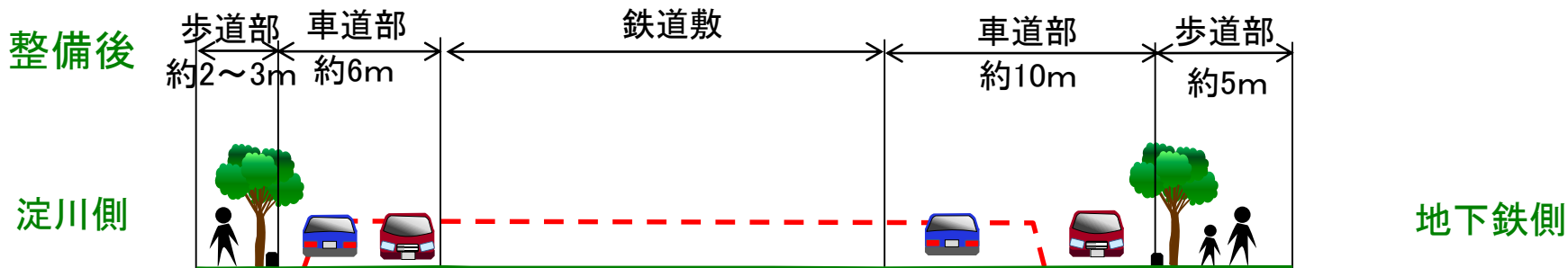
# 大阪駅北3号線（国道176号以北）について：

## 能勢街道から中国街道間付近イメージ

現況



整備後



歩道と車道が分離されます

歩道の位置や一方通行規制等は、今後の関係機関協議により変更になる場合があります。