


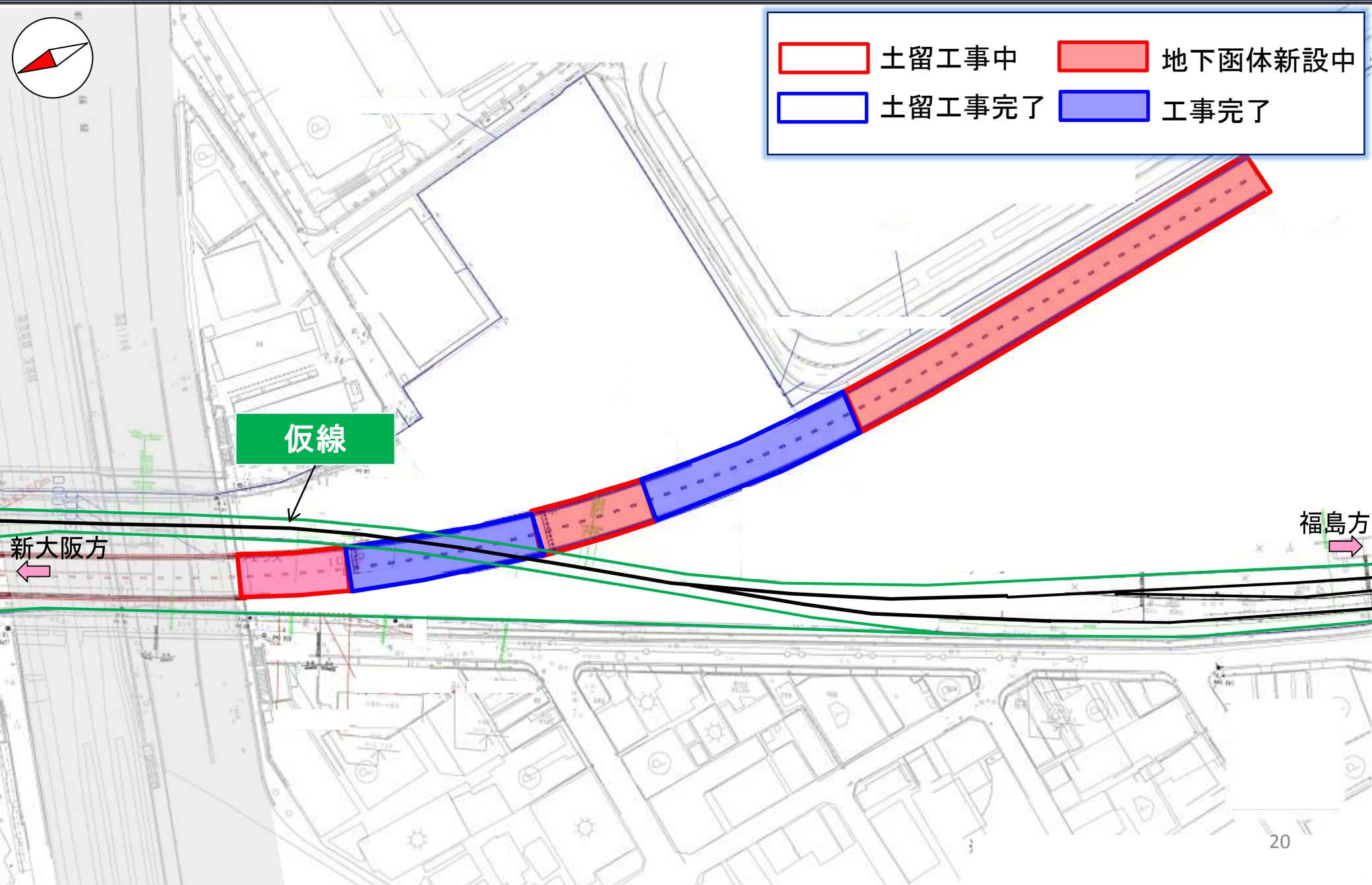


■ 工事ステップ⑦ 土留め工事・掘削・地下函体新設（全区間）



	土留工事中		地下函体新設中
	土留工事完了		工事完了



仮線

新大阪方

福島方

■ 工事ステップ⑧ 計画線軌道新設・電気工事



Legend for construction status:

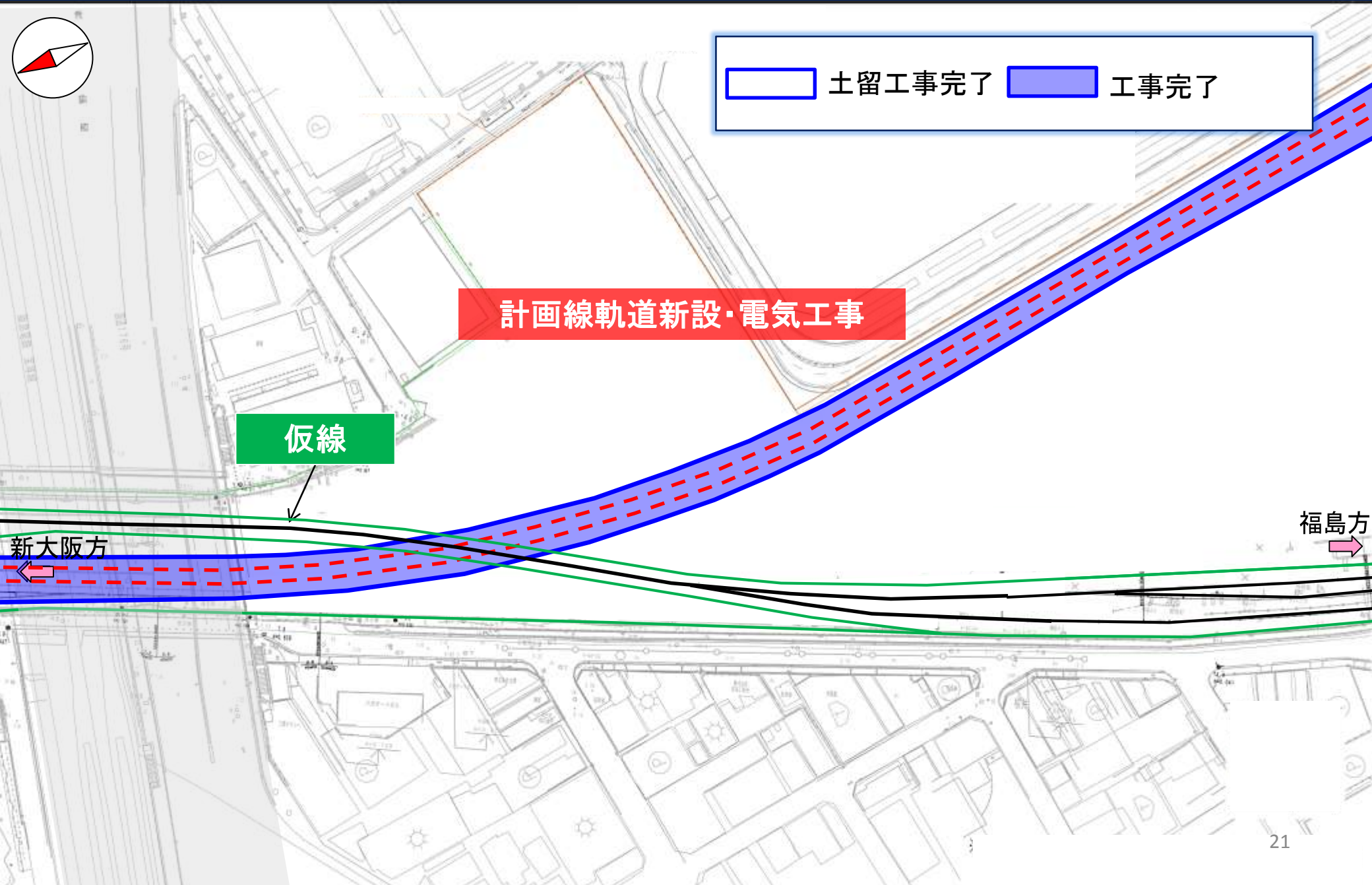
- White box with blue border: 土留工事完了 (Soil retention work completed)
- Blue box: 工事完了 (Work completed)

計画線軌道新設・電気工事

仮線

新大阪方 ←

福島方 →



■ 工事ステップ⑨ 地下化切換



Legend for construction status:

- White box with blue border: 土留工事完了 (Soil retention work completed)
- Blue box: 工事完了 (Work completed)

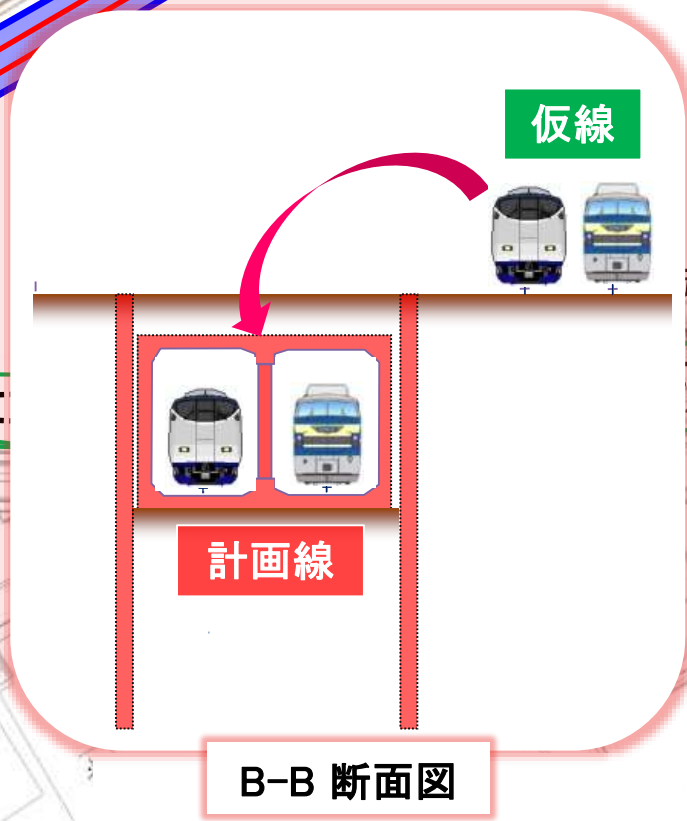
**地下化切換
平成35年3月予定**

仮線

計画線

B-B 断面

新大阪方 ←



仮線



計画線

B-B 断面図

■ 工事ステップ⑩ 仮線軌道撤去



Legend for work completion status:

- White box with blue border: 土留工事完了 (Soil retention work completed)
- Blue box: 工事完了 (Work completed)

新大阪方
←

福島方
→

仮線軌道・ネットフェンス撤去