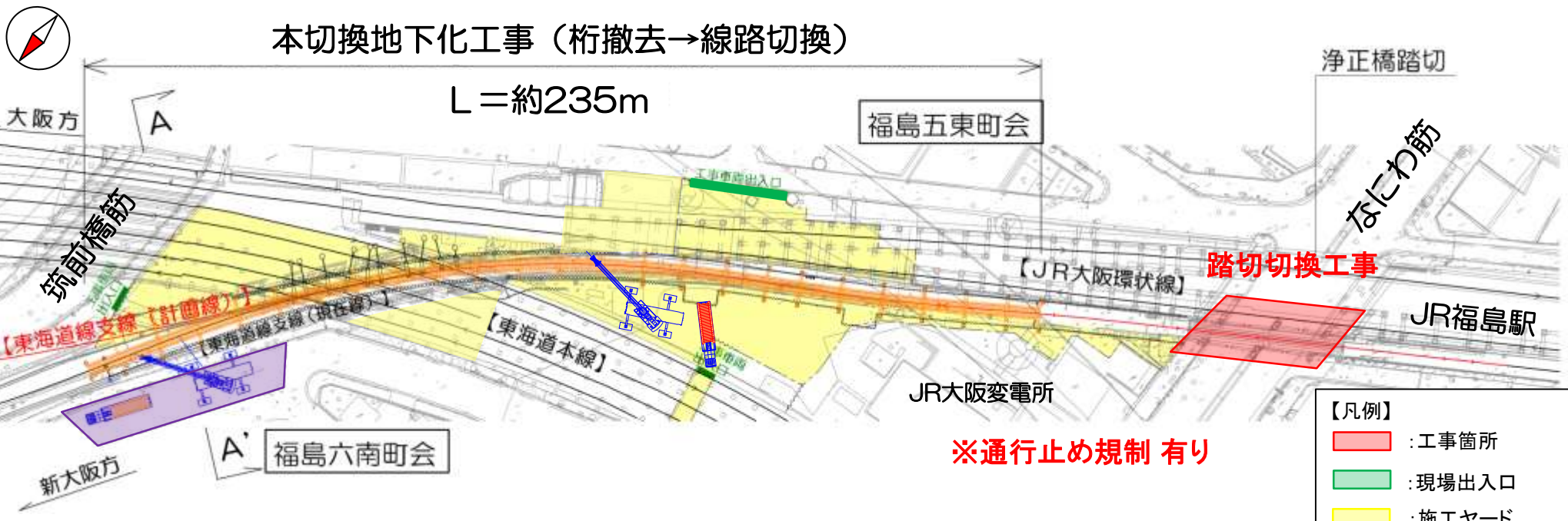
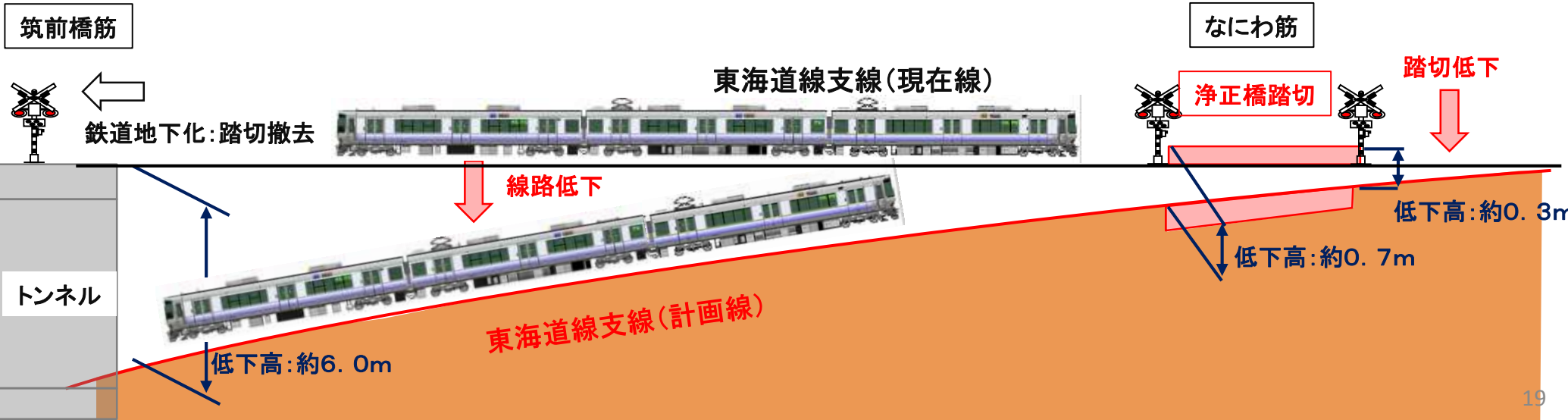


■ 施工ステップ⑧-1 地下化切換工事 (イメージ図)

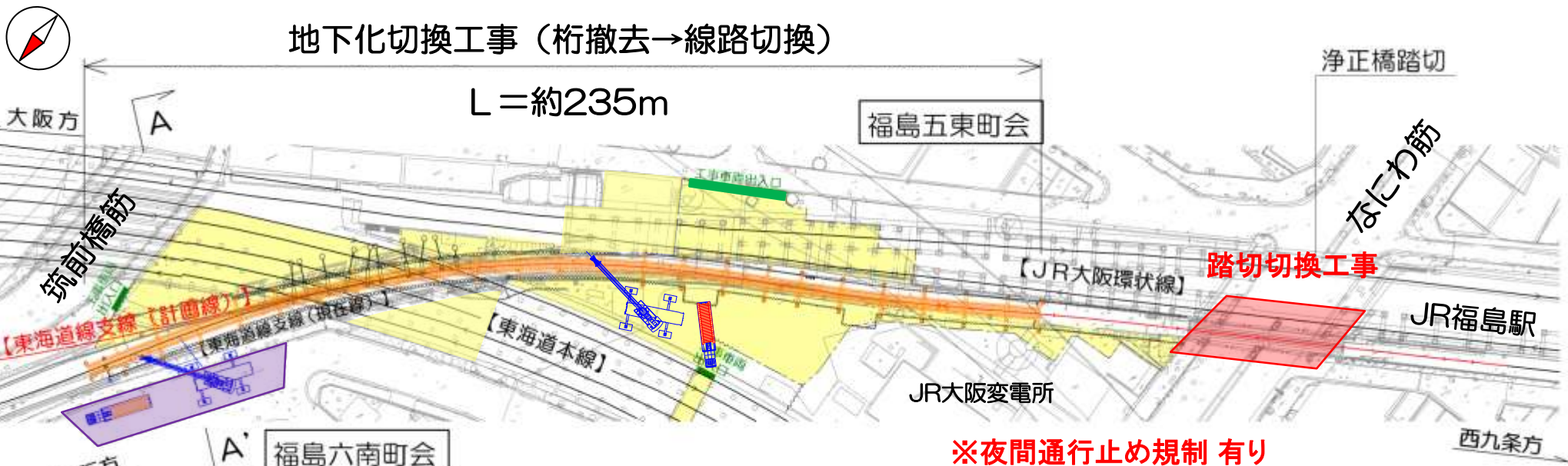


切換縦断面図



■ 施工ステップ⑧-2 地下化切換工事（桁撤去 → 線路切換）

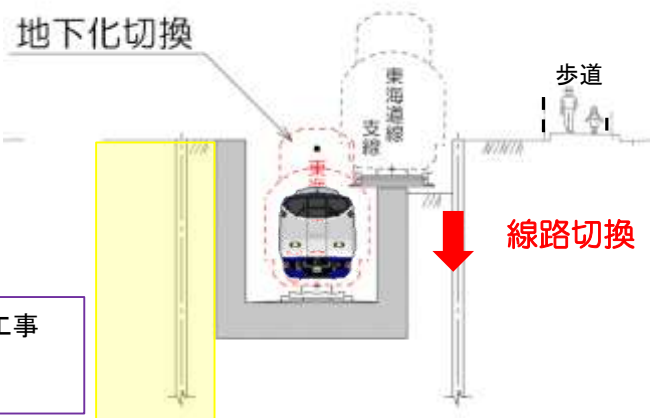
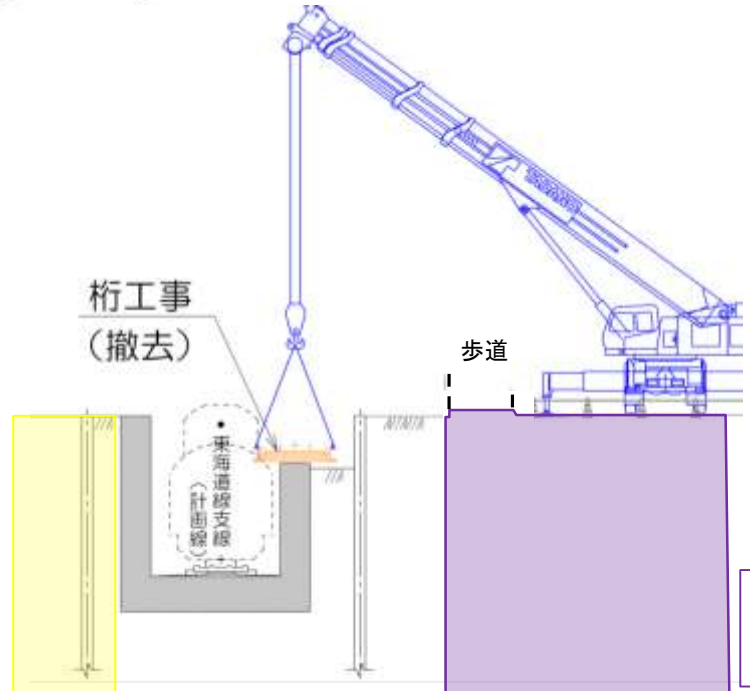
地下化切換工事（桁撤去→線路切換）



※夜間通行止め規制 有り

- 【凡例】
- : 工事箇所
 - : 現場出入口
 - : 施工ヤード
 - : 施工ヤード外

A-A'



ヤード外 桁撤去工事
夜間車線規制有り
施工日数: 1日間

■ 施工ステップ⑨ 残工事（仮線設備撤去 → 地下構造物新設）



残工事（仮線設備撤去→構造物築造）

L = 約235m



【凡例】

■	: 工事箇所
■	: 現場出入口
■	: 施工ヤード
■	: 施工ヤード外

A-A'

