

【JR東海道線支線地下化・新駅設置事業(北1工区)】 工事進捗および工事に伴う通行規制等についてのお知らせ

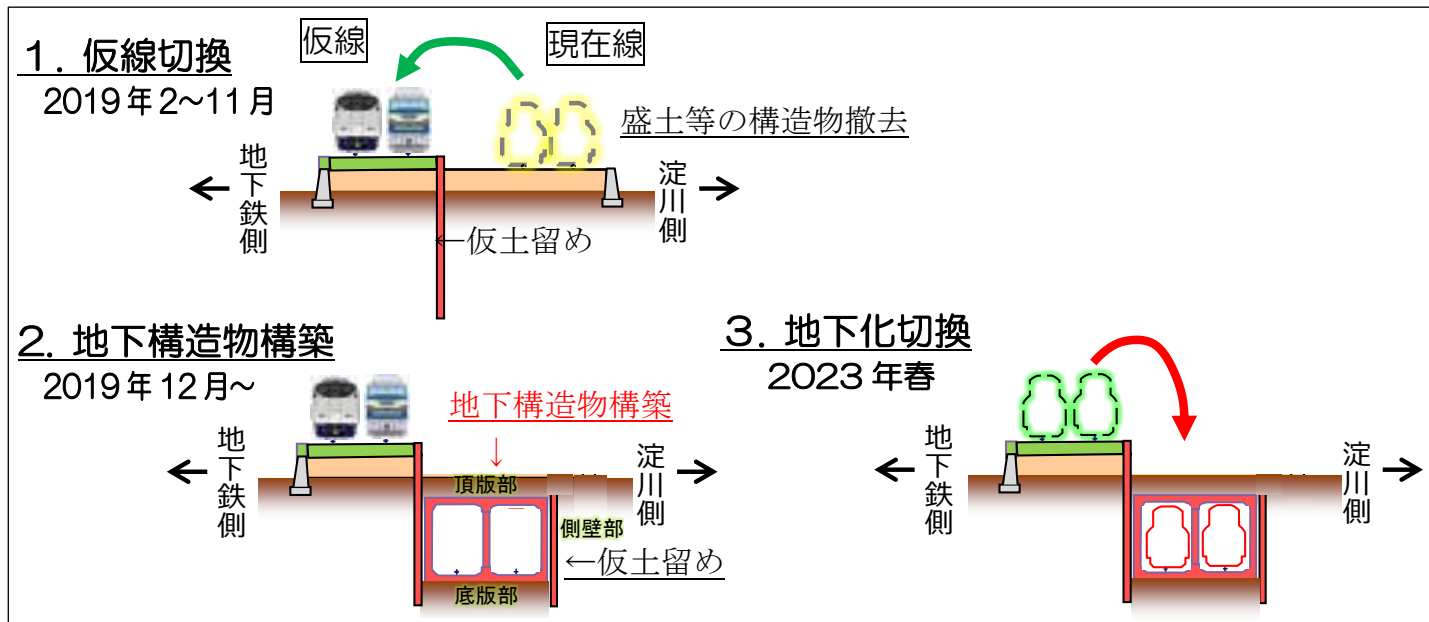
近隣の皆様へ

北1工区の工事につきまして、日頃より工事にご理解、ご協力を賜り誠にありがとうございます。お陰さまをもちまして、工事を進めることができております。

今後、地下構造物の頂版部の施工に本格的に着手するため、生活道路の通行止めなどが再度発生いたします。引き続き、安全を第一に工事を進めてまいりますので、ご理解とご協力を賜りますよう、重ねてお願い申し上げます。

◆工事概要および進捗状況

- 2019年12月頃から、地下構造物の構築作業を進めています。
- 今後は、引き続き地下構造物の側壁部から頂版部の工事を行う計画です。
- JR東海道線支線の地下化切替は2023年春を予定しています。



◆工事用進入路計画 (右面の平面図の青矢印 参照)

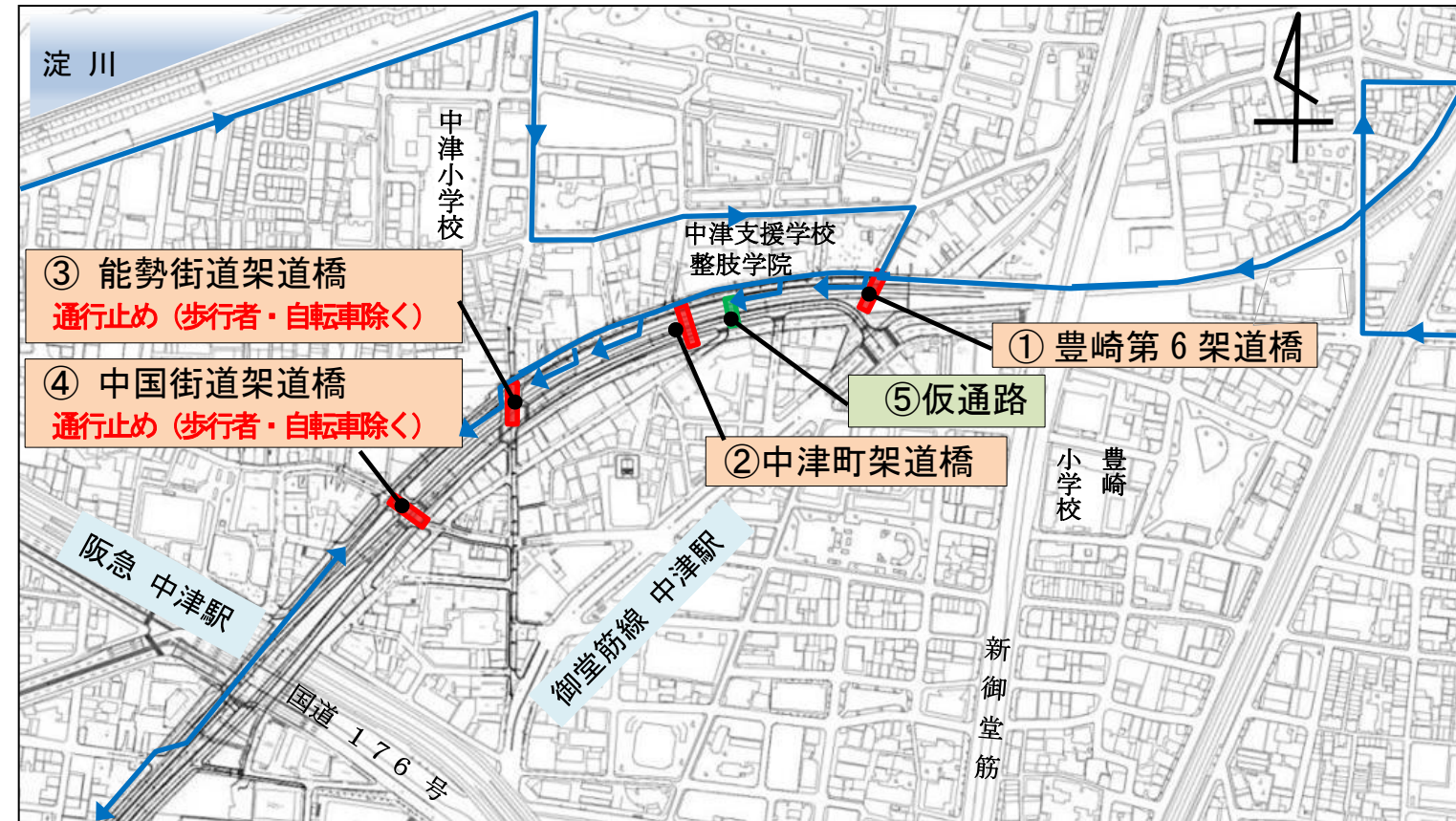
- 現在実施している工事は、主に国道176号より南側の道路から鉄道敷地内に進入して工事を進めております。
- また鉄道北側に平行する側道からも進入して工事を進めております(淀川沿い/中津地区から進入、城北公園通り/豊崎地区から進入を計画)。
- 午前8:30 ~ 午後6:00の間に大型車両が区内を走行する場合は、ルート上に交通誘導員を配置します。

◆工事に伴う通行規制 (右面の平面図・スケジュール 参照)

- 道路と鉄道との交差点において、地下函体構築の工事にあたり、**昼夜の通行止め**が必要となります。
- ③能勢街道架道橋と④中国街道架道橋は、通行止め(歩行者、自転車はご利用いただけます)で工事を行います。なお、2つの架道橋の通行止め期間が重複しないように工事を行う計画です。
- 通行規制に関する詳細の情報は、事前に現地に掲示いたします。

■平面図

↔ : 工事用車両の進入ルート



■通行規制にかかわる当面のスケジュール (■ 通行止め)

	2020年度 (R2年度)					2021年度 (R3年度)												
	10	11	12	1	2	3	4	5	6	7	8	9	10	11	12	1	2	3
(共通事項)	①、② 当面の間、通行止めはありません																	
①豊崎第6架道橋	③能勢街道架道橋 ④中国街道架道橋 ・歩行者、自転車はご利用いただけます																	
②中津町架道橋																		
③能勢街道架道橋 通行止め(歩行者・自転車を除く)	■																	
④中国街道架道橋 通行止め(歩行者・自転車を除く)	■																	

※上記以外にも片側交互通行、夜間通行止めにより作業することがあります。
※工事の進捗により、スケジュールは前後する可能性があります。

■事業および工事についての連絡先

事業主体 (事業に関すること)	大阪市建設局 (鉄道交差担当)	TEL : 06-6615-6762
発注者 (工事内容に関すること)	JR西日本 大阪工事事務所 うめきた工事所	TEL : 06-7688-5400
施工者 (工事内容に関すること)	奥村組・鉄建建設 JV JR北梅田 JV 工事所	TEL : 06-6292-5890

◆架道橋通行止めの間の迂回路（下図参照）

③ 能勢街道架道橋通行止めの場合



④ 中国街道架道橋通行止めの場合

