

## 設備の概要

1 鶴見緑地球技場			
1. 電気設備		2. 機械設備	
受変電設備	鶴見球 電 [1]	加圧給水設備	鶴見球・運 機 [1]
自家用発電機設備	鶴見球 電 [2]	汚水・排水設備	鶴見球・運 機 [2]
中央監視制御設備	鶴見球 電 [3]	空調設備	鶴見球・運 機 [3]
障がい者用自動扉設備	鶴見球 電 [4]	雨水ろ過設備(休止)	鶴見球・運 機 [4]
消防設備	鶴見球 電 [5]		
得点表示設備	鶴見球 電 [6]		
昇降機設備	鶴見球 電 [7]		
ナイター設備	鶴見球 電 [8]		
2 鶴見緑地運動場			
1. 電気設備			
受変電設備	鶴見運 電 [1]		
ナイター設備	鶴見運 電 [2]		
3 鶴見緑地庭球場			
1. 電気設備		2. 機械設備	
受変電設備	鶴見庭 電 [1]	空調設備	鶴見庭 機 [1]
自動扉設備	鶴見庭 電 [2]		
消防設備	鶴見庭 電 [3]		
ナイター設備			

設備の概要 鶴見球技場 電気設備

種 別	形状・製作者等	数 量	備 考
受変電設備 (球技場)	屋内キュービクル ア) 受電及び、起電盤設備 断路器 7.2kV 400A 零相変流器 600A 計器用変圧器 6600/110V 50VA 真空遮断器 7.2kV 600A 計器用変流器 150/5A 40VA 電力ヒューズ 7.2kV 20A×3 真空電磁接触器 7.2kV 200A モールト型リアクトル 6.6kV 8% 進相コンデンサー 7.2kV 54.3kVar 高压受電盤 高压起電盤 コンデンサー盤	1台 1台 1台 1台 1台 2組 2台 2台 2台 1面 1面 1面	
	イ) 受電及び低圧配電盤設備 高压負荷開閉器 7.2kV 200A 電力変圧器 1φ3W 150KVA 電力変圧器 3φ3W 500KVA 電力変圧器 3φ4W 300KVA スコット変圧器 3φ 50KVA 零相変流器 計器用変流器 500/5A 計器用変流器 1000/5A 計器用変流器 2000/5A 地絡方向継電器 夜間照明回路 低圧電灯回路 低圧動力回路 非常用電灯動力回路 夜間照明変圧器盤 一般照明変圧器盤 一般動力変圧器盤 低圧非常用電灯動力盤	4台 1台 1台 2台 1台 4台 2台 1台 1台 1台 10回路 12回路 8回路 18回路 2面 1面 1面 1面	
(運動場)	屋外キュービクル ・ 受電及び低圧配電盤設備 真空遮断器 7.2kV 600A 灯動変圧器 50kVA 3φ3W(6600/210V) 1φ3W(6600/210-105V) 零相変流器 計器用変流器 150/5A 計器用変流器 50/5A 低圧地絡継電器 低圧電灯回路 変圧器盤 低圧電灯盤	1台 1台 1台 2台 2台 1台 14回路 1面 2面	

設備の概要 鶴見球技場 電気設備

種 別	形状・製作者等	数 量	備 考
自家用発電機設備	<p>ディーゼルエンジン発電装置 ヤンマー</p> <p>発電機            容量 120KVA 3 φ 210V 60HZ            回転数 1800rpm            力率 0.8</p> <p>エンジン            型式 立形水冷4サイクルディーゼル            出力 180PS 1800rpm            燃料 A重油            燃料タンク 1,950 L (別置)            運転時間 56.5hr</p> <p>バッテリー            HS-120-6E 24V-120AH 4個            新神戸電機</p>	<p>1基</p> <p>1基</p> <p>1式</p>	

設備の概要 鶴見球技場 電気設備

種 別	形状・製作者等	数 量	備 考
中央監視制御 設備	中央監視盤 (W750×H2750 ×D600) SAVICnet10 (1)中央処理装置 (MCPU) 管理点数：200 点 (2)表示部 (LCD) 型式 タッチパネル、TFT 方式カラー(8色) (3)アナンシエータ (ANN) 表示点数：40+50点 (4)雑印字用プリンタ (MPRT) ドットマトリックス、漢字プリンタ 文字数：40字/ 行(ANK) (5)日報プリンタ (LPRT) ドットマトリックス方式、漢字プリンタ 文字数：136 字/ 行 (ANK) 90 字/ 行 (漢字) (6)フロッピーディスクドライブ  リモートステーション  無停電電源装置 (UPS) 容 量：600VA 時 間：10分間  (山武)	1 面 1 台 1 台 1 台 1 台 1 台 1 台 5 台 1 台	1 F 事務室

設備の概要 鶴見球技場 電気設備

種 別	形状・製作者等	数 量	備 考
自動扉設備	エンジン装置（本体） 片開き エンジン動力部装置 エンジン制御部装置 エンジン操作、制御スイッチ （ドアエンジン SOV60K）	1台  1式  1式  1式	

設備の概要 鶴見球技場 電気設備

種 別	形状・製作者等	数 量	備 考
非常用放送設備	非常用放送架		1F 事務室
	(1)キャビネットラック	1式	
	(2)モニタパネル モニタスピーカ・LEDメータ	1台	
	(3)プリアンプパネル	1台	
	(4)非常業務兼用操作パネル(10局)	1台	
	(5)スイッチパネル	1台	
	(6)パワーアンプ(120W)	1台	
	(7)非常電源ユニット(DC-24V, ニッカト)	1台	
	(8)ジャンクションパネル(10局)	1台	
	(9)端子盤	1台	
	(10)マイクロホン 単一指向性ダイナミック	1台	
(11)遠隔操作器	1台		
スピーカー	(1)天井埋込スピーカー (3W)	57台	
	(2)壁掛スピーカー (3W)	11台	
	(3)ワイドホーンスピーカー (15W)	4台	
自動火災 報知設備	受信機P型1級 20回線 自立複合盤 ガス漏れ 10回線 警報表示 5回線 連動操作盤 15回線	1台	
	煙感知器(光電スポット 2種)	93個	
	熱感知器(定温式スポット 1種)	5個	
	熱感知器(差動式スポット 2種)	1個	
	発信機P-1級	11台	
	表示灯	11台	
	警報ベルDC24V φ 150	18台	
	消火栓連動起動装置	1式	
	防排煙設備	連動制御盤 3/15回線	1台
		煙感知器	4個
防火戸		2台	
防火シャッター		1台	
ガス漏れ 火災警報設備	受信機(自火報共用) 常用電源 予備電源 ガス漏れ検知器(都市ガス用)	1面 1式 1式 8個	
	誘導灯及び誘導 標	避難口誘導灯(片面・中型)	9台
		避難口誘導灯(片面・大型)	8台
避難口誘導灯(片面・大型・防水)		6台	
避難口誘導灯(両面・中型)		1台	
避難口誘導灯(両面・大型)		2台	
廊下通路誘導灯(埋込・中型)		6台	
廊下通路誘導灯(直付・中型)		5台	
室内通路誘導灯(薄型・両面)		4台	
階段通路誘導灯		4台	

設備の概要 鶴見球技場 電気設備

種 別	形状・製作者等	数 量	備 考
得点表示設備	<p>得点表示盤（磁気反転式）</p> <ul style="list-style-type: none"> <li>・ チーム名表示盤</li> <li>・ 1ST (1Q) 表示盤</li> <li>・ 2ND (2Q) 表示盤</li> <li>・ EXT (3Q) 表示盤</li> <li>・ PK (4Q) 表示盤</li> <li>・ TOTAL 表示盤</li> <li>・ 競技種目表示盤</li> <li>・ 競技時間表示盤</li> </ul> <p>表示盤制御装置</p> <ul style="list-style-type: none"> <li>・ 表示盤制御装置（ｲﾝﾀｰﾈｯﾄ組込） 自立型</li> <li>・ 分電盤 自立型</li> </ul> <p>得点表示操作装置</p> <ul style="list-style-type: none"> <li>・ 球技得点操作盤 卓上型</li> <li>・ チーム名書込器</li> <li>・ 競技時間操作盤 卓上型</li> <li>・ 45分計用操作盤 卓上型</li> </ul> <p>時計設備</p> <ul style="list-style-type: none"> <li>・ 塔時計調針器 壁掛型</li> <li>・ 塔時計</li> <li>・ 45分計</li> </ul>	<p>2台</p> <p>2台</p> <p>2台</p> <p>2台</p> <p>2台</p> <p>2台</p> <p>4台</p> <p>1台</p> <p>1台</p> <p>1台</p> <p>1台</p> <p>1台</p> <p>1台</p> <p>1台</p> <p>1台</p> <p>1台</p> <p>1台</p>	<p>得点表示盤内</p> <p>得点表示盤内</p> <p>操作室内</p> <p>操作室内</p> <p>得点表示盤内</p> <p>得点表示盤内</p>

設備の概要 鶴見球技場 電気設備

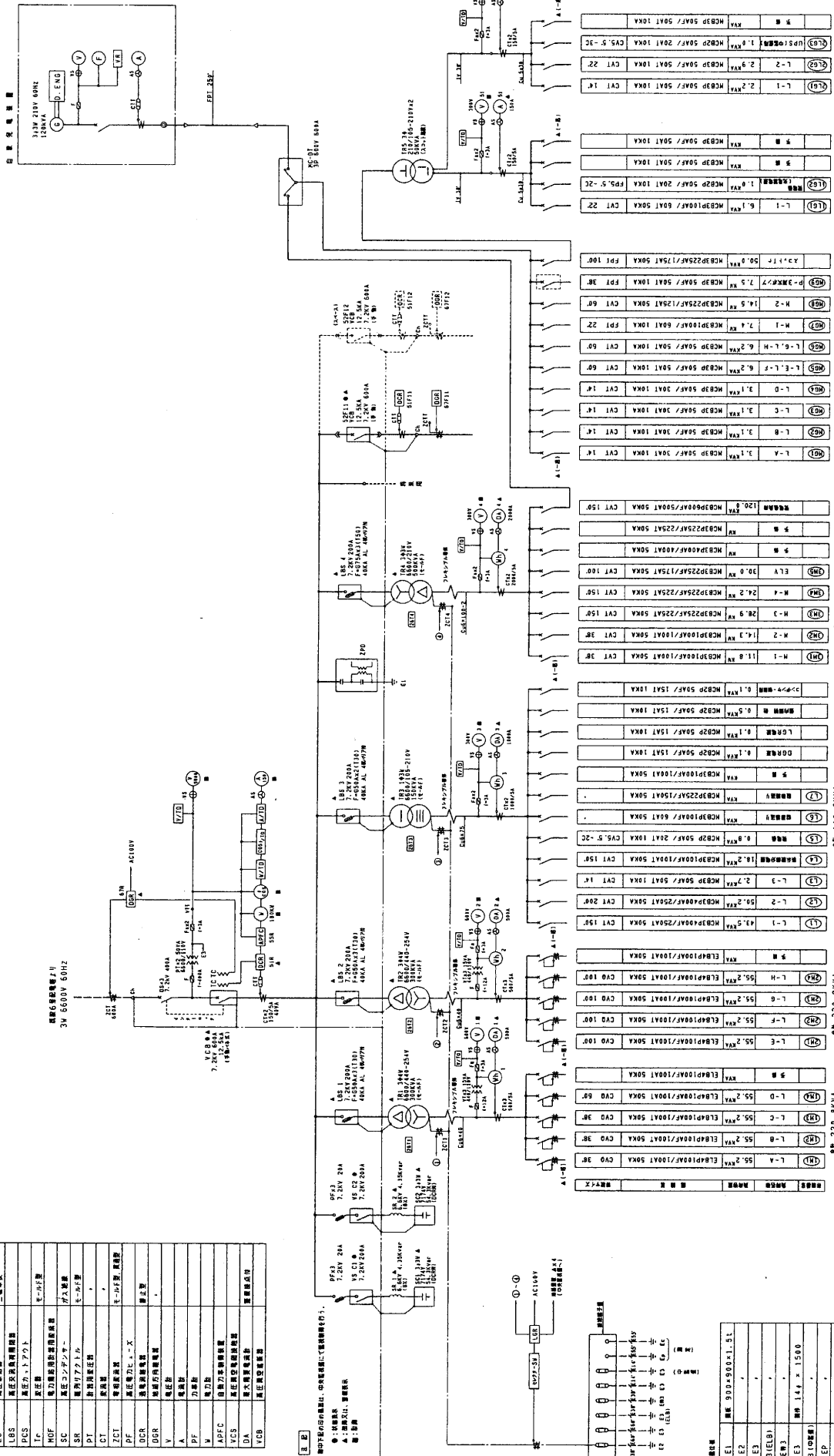
種 別	形状・製作者等	数 量	備 考
昇降機設備	乗用（車椅子対策）エレベーター 積載量 750kg 11名 制御方式 油圧間接式 速度 45m/min 電動機 30KW 停止数 2停止(1, 2F) 付加仕様 地震時管制運転装置 停電時自動着床装置 火災時管制運転装置 身障者（車椅子）・視覚障害者対策 防湿対策	1基	



# 大阪市立鶴見緑地球技場 単線結線図

記号	名称	規格	メーカー
DS	高圧絶縁器		三菱電機
LBS	高圧交流負荷開閉器		
PCS	高圧カプトアウト		セーワ電機
IC	高圧遮断器		セーワ電機
HGF	高圧高圧絶縁器		セーワ電機
SC	高圧コンデンサ		セーワ電機
SR	高圧避雷器		セーワ電機
CT	電圧互感器		セーワ電機
ZCT	電流互感器		セーワ電機
PCR	高圧電力トランス		三菱電機
DDR	高圧電力負荷開閉器		三菱電機
V	電圧計		三菱電機
PF	電力計		三菱電機
APFC	自動電力調整装置		三菱電機
VCS	高圧電力調整装置		三菱電機
DA	高圧電力調整装置		三菱電機
VCD	高圧電力調整装置		三菱電機

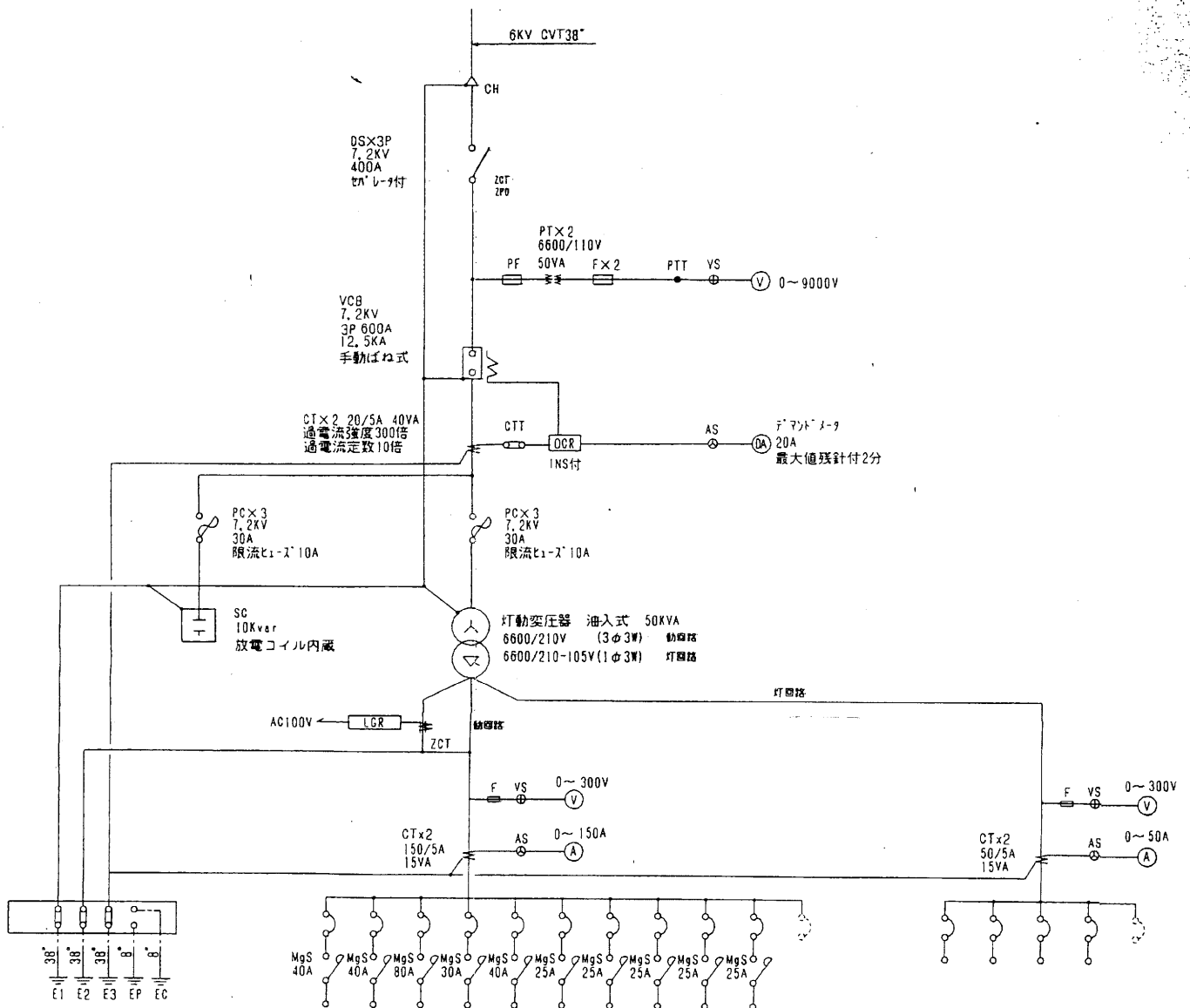
注記  
 1. 図中の記号は、中央電機工業株式会社の記号による。  
 2. 図中の記号は、三菱電機株式会社の記号による。  
 3. 図中の記号は、セーワ電機株式会社の記号による。



設備名	容量	規格	メーカー
NO.1 照明用配電盤	100A		
NO.2 照明用配電盤	200A		
NO.3 照明用配電盤	200A		
NO.4 照明用配電盤	200A		
NO.5 照明用配電盤	200A		
NO.6 照明用配電盤	200A		
NO.7 照明用配電盤	200A		
NO.8 照明用配電盤	200A		
NO.9 照明用配電盤	200A		
NO.10 照明用配電盤	200A		
NO.11 照明用配電盤	200A		
NO.12 照明用配電盤	200A		
NO.13 照明用配電盤	200A		
NO.14 照明用配電盤	200A		
NO.15 照明用配電盤	200A		
NO.16 照明用配電盤	200A		
NO.17 照明用配電盤	200A		
NO.18 照明用配電盤	200A		
NO.19 照明用配電盤	200A		
NO.20 照明用配電盤	200A		
NO.21 照明用配電盤	200A		
NO.22 照明用配電盤	200A		
NO.23 照明用配電盤	200A		
NO.24 照明用配電盤	200A		
NO.25 照明用配電盤	200A		
NO.26 照明用配電盤	200A		
NO.27 照明用配電盤	200A		
NO.28 照明用配電盤	200A		
NO.29 照明用配電盤	200A		
NO.30 照明用配電盤	200A		
NO.31 照明用配電盤	200A		
NO.32 照明用配電盤	200A		
NO.33 照明用配電盤	200A		
NO.34 照明用配電盤	200A		
NO.35 照明用配電盤	200A		
NO.36 照明用配電盤	200A		
NO.37 照明用配電盤	200A		
NO.38 照明用配電盤	200A		
NO.39 照明用配電盤	200A		
NO.40 照明用配電盤	200A		
NO.41 照明用配電盤	200A		
NO.42 照明用配電盤	200A		
NO.43 照明用配電盤	200A		
NO.44 照明用配電盤	200A		
NO.45 照明用配電盤	200A		
NO.46 照明用配電盤	200A		
NO.47 照明用配電盤	200A		
NO.48 照明用配電盤	200A		
NO.49 照明用配電盤	200A		
NO.50 照明用配電盤	200A		

大阪市立鶴見緑地運動場  
単線結線図

接続場電気室より  
3φ3W 6600V 60Hz



E1 - E2	接地面積	1.5x 900-938
E3 - EP - EC	接地電	14φ 1,500mm

回路番号	(201)	(202)	(203)	(204)	(205)	(206)	(207)	(208)	(209)	(210)									
M C C	P	3	3	3	3	2	2	2	2	2	3				2	3	2	2	3
	AF	50	50	50	50	50	50	50	50	50	50				50	50	50	50	50
	AT	40	40	30	30	40	20	20	20	20	20				20	20	20	20	20
	電圧	200	200	200	200	200	200	200	200	200	200				200	200/100	100	100	200/100
引出線サイズ mm <sup>2</sup>	CV 14'-3C	CV 22'-3C	CV 5.5'-3C	CV 8'-3C	CV 8'-3C	CV 5.5'-2C	CV 5.5'-2C	CV 3.5'-2C	CV 3.5'-2C	CV 3.5'-2C									
負 荷 名 称	照 明 柱 NO.1	照 明 柱 NO.2	照 明 柱 NO.3	照 明 柱 NO.4	照 明 柱 NO.5	残 置 灯 NO.3	残 置 灯 NO.4	電 撃 殺 虫 器 NO.1,2,3	電 撃 殺 虫 器 NO.4	電 撃 殺 虫 器 NO.5	ス ベ ー ス			照 明 制 御 電 源	便 所 電 源	D G 点 灯 L G R 電 源	緊急照明(シールド・緊急層)	ス ベ ー ス	
	KVA 8.0	KVA 8.0	KVA 6.4	KVA 6.4	KVA 8.0	KVA 1.6	KVA 1.6	KVA 0.51	KVA 0.17	KVA 0.17				KVA 3.2					

運動広場ナイター照明時点灯する照明柱 = NO.1,2,3,4(電撃殺虫器も同じ)  
ソフトボールナイター照明時点灯する照明柱 = NO.1,2,3,5(電撃殺虫器も同じ)

設備の概要 鶴見緑地球技場（機械設備）

種 別	形状・製作者等	数 量	備 考
加圧給水設備	受水槽 FRP 製2槽式 有効容量 45 m <sup>3</sup>	1基	
	加圧給水ポンプユニット 65-50mm*700 L/min*18mAq*3.7KW (2台自動交互運転)	1組	

設備の概要 鶴見緑地球技場（機械設備）

種 別	形状・製作者等	数 量	備 考
汚水・排水設備	汚水槽	有効容量 5 m <sup>3</sup>	1基
	排水ポンプ	水中ポンプ <sup>°</sup> 80mm*0.25m <sup>3</sup> /min*15mAq*3.7KW (2台自動交互運転)	2台
	水中曝気装置	水中ポンプ <sup>°</sup> 軸通気式 0.75KW	1台
	雑排水槽	有効容量 10m <sup>3</sup>	1基
	排水ポンプ	水中ポンプ <sup>°</sup> 80mm*0.9m <sup>3</sup> /min*15mAq*5.5KW (2台自動交互運転)	2台
	水中曝気装置	水中ポンプ <sup>°</sup> 軸通気式 0.75KW	1台
	ポンプ制御盤	鋼板自立型	1式

設備の概要 鶴見緑地球技場（機械設備）

種 別	形状・製作者等	数 量	備 考	
パッケージ型 空気調和機	空冷ヒートポンプエアコン			
	屋外機 ACP-1～4	ツインマルチ型 能力 冷房16kW 暖房 18kW 圧縮機 4.5kW	4台	更衣室(1) 更衣室(2)
	室内機	能力 冷房8kW 暖房 9kW	8台	更衣室(3) 更衣室(4)
	屋外機 ACP-5	ペア型 能力 冷房10kW 暖房 11.2kW 圧縮機 3.0kW	1台	医務室
	室内機	能力 冷房10kW 暖房11.2kW	1台	
	屋外機 ACP-6	ツインマルチ型 能力 冷房14kW 暖房 16kW 圧縮機 3.0kW	1台	会議室(1)
	室内機	能力 冷房7kW 暖房 8kW	2台	
	屋外機 ACP-8	ツインマルチ型 能力 冷房14kW 暖房 16kW 圧縮機 3.0kW	1台	会議室(2) 事務室
	室内機	能力 冷房7kW 暖房 8.5kW	1台	
	室内機	能力 冷房8kW 暖房 9kW	2台	
	屋外機 ACP-10	ツインマルチ型 能力 冷房14kW 暖房 16kW 圧縮機 3.0kW	1台	放送室 大会本部室
	室内機	能力 冷房6kW 暖房 6.5kW	1台	
	室内機	能力 冷房8kW 暖房 9kW	2台	
	屋外機 ACP-11	ペア型 能力 冷房10kW 暖房 11.2kW 圧縮機 3.0kW	1台	審判室
	室内機	能力 冷房10kW 暖房11.2kW	1台	
	屋外機 ACP-12	ツインマルチ型 能力 冷房14kW 暖房 16kW 圧縮機 3.75kW	1台	大会会議室
	室内機	能力 冷房7kW 暖房 4kW	2台	
屋外機 ACP-13～15	ペア型 能力 冷房5kW 暖房 5.6kW 圧縮機 1.5kW	3台	控室(2) 管理室	
室内機	能力 冷房10kW 暖房11.2kW	3台	切符売場	
屋外機 ACP-16	ツインマルチ型 能力 冷房11.2kW 暖房 12.9kW 圧縮機 3.0kW	1台	控室(1)	
室内機	能力 冷房7kW 暖房 8kW	2台		
屋外機 ACP-17	ペア型 能力 冷房33.5kW 暖房 圧縮機 7.5kW	1台	電気室	
室内機	能力 冷房33.5kW	1台		

設備の概要 鶴見緑地球技場（機械設備）

種 別	形状・製作者等	数 量	備 考
雨水ろ過設備	珪砂式ろ過機 処理量 9m <sup>3</sup> /Hr TRBF-2A モーターハ <sup>ル</sup> プ 40A 4 台, 20A 1 台 鶴亀温水器工業	1台	(休止)
	消毒用薬液タンク 角形 PEタンク 100m <sup>3</sup> 滅菌用・中和用	2基	
	薬液注入ポンプ ラインキサー 5φ-11 φ×15cc 滅菌用・中和用	2台	
	移送ポンプ 水中ポンプ 50φ-19m <sup>3</sup> /min-2.2KW	2台	
	運転操作盤	1面	

設備の概要 鶴見緑地庭球場 電気設備

種 別	形状・製作者等	数 量	備 考
受変電設備	(庭球場) 低圧屋外型キュービクル 三相乾式変圧器 415/210V 100kVA*1 単相乾式変圧器 415/210-105V 30kVA*1 配線用遮断器 17台 (松下電器産業) 電灯分電盤 (松下電工)	2面体	
		3面	

設備の概要 鶴見緑地庭球場 電気設備

種 別	形状・製作者等	数 量	備 考
自動扉設備	(庭球場) エンジン装置 (本体) 両開き レーダースイッチ付 エンジン動力部装置 エンジン制御部装置 エンジン操作、制御スイッチ (ナブコドアエンジン DS-21D型)	1組 1組 1組 1組	



設備の概要 鶴見緑地庭球場 電気設備

種 別	形状・製作者等	数 量	備 考
消防設備 非常警報設備	押釦，ベル，表示灯一体型 (電池内蔵) 粉末ABC 10型	1面  1本	

設備の概要 鶴見緑地庭球場 機械設備

種 別	形状・製作者等		数 量	備 考
パッケージ型 空気調和機	空冷ヒートポンプ	マルチ型屋外機 7.5kW	3 台	
	エアコン	マルチ型屋内機 カセット型, 埋込型	9 台	
送風機	送風機	天井付換気扇	12 台	
		換気扇	1 台	
		空調用換気扇 (天井埋込型)	3 台	
ガス給湯機	ガス給湯機	高温瞬間式 67500kcal/h r	2 台	
コイン式シャワーセット	コイン式シャワーセット		8 台	