

設備の概要

1 鶴見スポーツセンター			
1. 電気設備		2. 機械設備	
受変電設備	鶴見ス電 [1]	空気調和設備	鶴見ス機 [1]～[3]
自家用発電機設備	鶴見ス電 [2]	空調熱源設備	鶴見ス機 [4]
自動扉設備	鶴見ス電 [3]		
消防設備	鶴見ス電 [4]		
その他設備	鶴見ス電 [5]		
2 鶴見緑地プール			
1. 電気設備		2. 機械設備	
受変電設備	鶴見プ電 [1]	加圧給水設備	鶴見プ機 [1]
自家用発電機設備	鶴見プ電 [2]	汚水・排水設備	鶴見プ機 [2]
直流電源設備	鶴見プ電 [3]	給湯設備	鶴見プ機 [3]
中央監視制御設備	鶴見プ電 [4]～[5]	空気調和設備	鶴見プ機 [4]～[5]
自動扉設備	鶴見プ電 [6]	空調自動制御	鶴見プ機 [6]
昇降機設備	鶴見プ電 [7]	プール用水循環ろ過設備	鶴見プ機 [7]～[11]
消防設備	鶴見プ電 [8]～[9]	フログ噴水設備	鶴見プ機[12]
その他設備	鶴見プ電[10]	排煙オペレータ装置	鶴見プ機[13]
		流水プールゲート	鶴見プ機[14]

設備の概要 鶴見スポーツセンター（電気設備）

種 別	形状・製作者等	数 量	備 考	
受変電設備	変圧器	電灯用1φ 150kVA 420/210-105V RA-T	1台	
	変圧器	電灯用1φ 150kVA 420/210-105V RA-T	1台	
	変圧器	動力用3φ 200kVA 420/210V RA-T	1台	
	変圧器	動力用3φ 150kVA 420/210V RA-T	1台	
	変圧器	電灯動力用 3φ 2φ 30kVA 210/210-105V 45L RA	1台	
	低圧地絡継電器 LGR	受電用 0.8A LEG-108LA	1台	
	低圧地絡継電器 LGR	予備 0.8A LEG-108LA	1台	
	低圧地絡継電器 LGR	電灯 AGD-U2	2台	
	低圧地絡継電器 LGR	動力 AGD-U2	2台	

設備の概要 鶴見スポーツセンター（電気設備）

種 別	形状・製作者等	数 量	備 考
自家用発電機設備	発電機	3φ 220V 60Hz 0.8 55kVA(44kW) YAP80FSS-6R	1基
	エンジン	4サイクルディーゼル 102PS 3000rpm 軽油 4TH100TL-GM	1基
	自動始動発電機盤	DC12V P-34	1面
	蓄電池充電装置	CH-34	1組
	蓄電池	6セル HS-120-6	1式

設備の概要 鶴見スポーツセンター（電気設備）

種 別	形状・製作者等	数 量	備 考
自動扉設備	DS-150D 型ドアエンジン DS-75D 型ドアエンジン (ナブコドア)	1台 1台	

設備の概要 鶴見スポーツセンター（電気設備）

種 別	形状・製作者等	数 量	備 考
消防設備			
消火器	ABC 10型	30本	
屋内消火栓設備	補給水槽	1組	
	加圧送水装置	1組	
	呼水槽	1組	
	屋内消火栓	8組	
	操作盤	1面	
	起動押し釦	8個	
	自動火災報知設備	P型1級受信機 29/50回線 受第25～4号	1面
差動式スポット型感知器		10個	
定温式スポット型感知器		7個	
光電式スポット型煙感知器非蓄積		70個	
発信器		11個	
表示灯		11灯	
地区音響装置		12個	
非常放送		増幅器	1台
	スピーカー	39個	
誘導灯	避難口誘導灯 A級片面	1灯	
	避難口誘導灯 B級片面	1灯	
	避難口誘導灯 C級片面	17灯	
	通路誘導灯 C級片面	8灯	
非常電源設備 (自家発電)	非常用発電機	1組	
非常電源設備 (蓄電池)		1組	
防排煙制御設備	制御盤	1面	
	手動起動装置	16組	

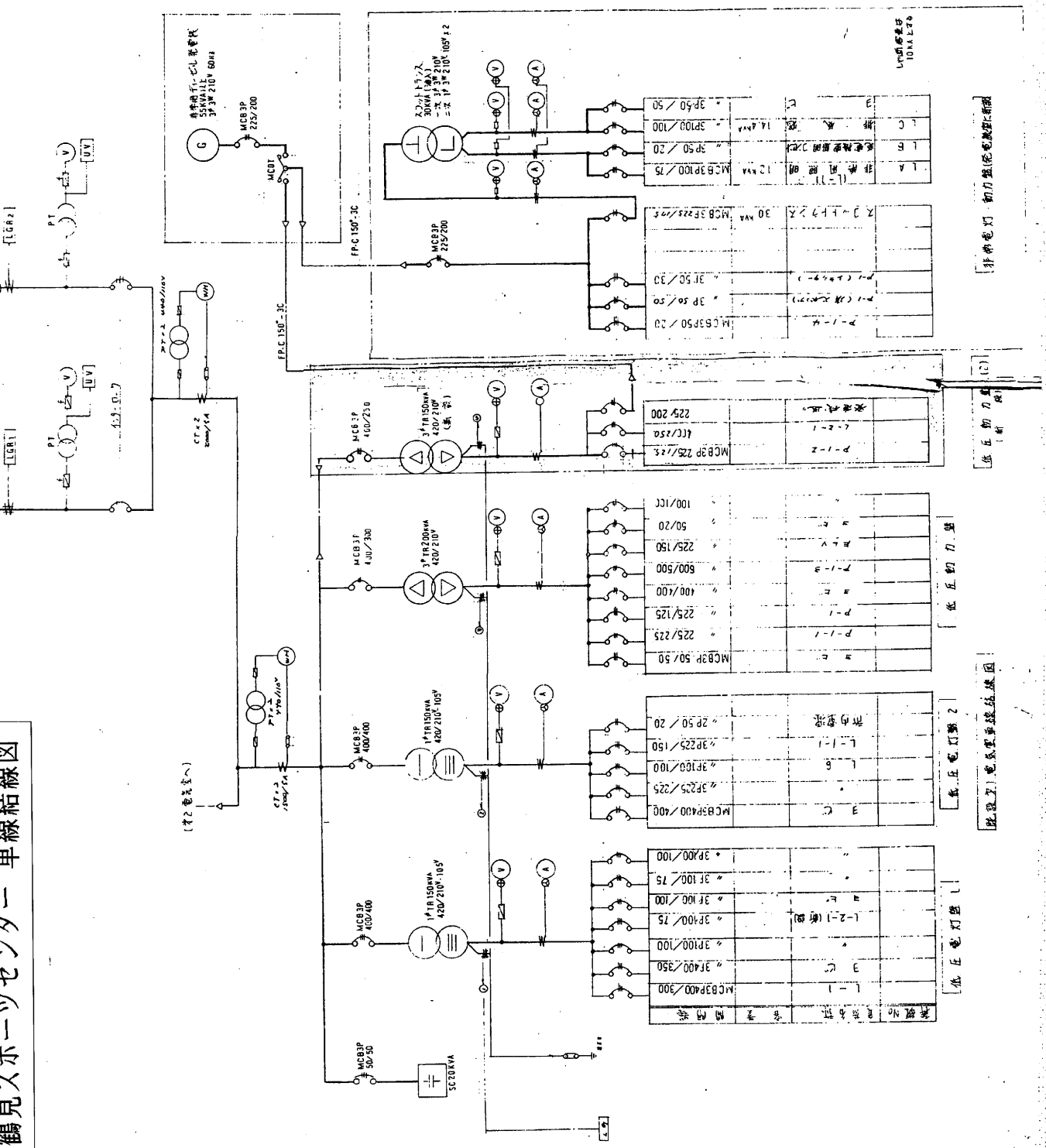
設備の概要 鶴見スポーツセンター（電気設備）

種 別	形状・製作者等	数 量	備 考
その他設備			
放送設備 事務所 非常・通常兼用	CD・カセットデッキ、タイマー、チューナー、非常用電池	1架	
第1体育場	オーディオミキサー、ダブルカセットデッキ、ワイヤレスチューナー、グラフィックイコライザ、パワーアンプ、CDプレーヤ	1架	
第2体育場	ワイヤレスチューナー、システムアンプ、ダブルカセットデッキ、CDプレーヤ、マイクミキサー、ワイヤレスアンテナ、スピーカー	1架	
多目的室	ワイヤレスチューナー、システムアンプ、ダブルカセットデッキ、CDプレーヤ、マイクミキサー、ワイヤレスアンテナ、スピーカー	1架	
I T V設備	カメラコントロールユニット、リモートコントロールITVカメラ、テレビモニター	1架	
電気時計設備	親時計 子時計	1台 7台	
トイレ呼び出し装置		1式	

大阪市立鶴見スポーツセンター 単線結線図

電圧 3φ 415/240V 60Hz

電圧 3φ 415/240V 60Hz



設備の概要 鶴見スポーツセンター（機械設備）

種 別	形状・製作者等	数 量	備 考
空気調和設備			
ポンプ、電動機	冷温水設備 冷温水ポンプ CHP-1	SUS製渦巻きポンプ 65φ×840L/min×22m×5.5kW 3Φ200V エハラ	1台
膨張タンク	膨張タンク（空調用） EXT-1	FRP製複合タンク 外形寸法 1,000×1,000×1,000H	1台
ユニット型 空気調和機	空気調和機 AHU-1×8	エアハンドリングユニット（パッケージ型） 冷房能力 30,000kcal/hr 暖房能力 45,000kcal/hr 装置風量 4,800m ³ /hr 3Φ200V カラネットエアフィルター付 三菱電機	8台
パッケージ型 空気調和機	空冷ヒートポンプエアコン		
	室外機	能力 冷房 12.5kW 暖房 14.0kW 圧縮機 2.4kW 3Φ200V ファン 0.055kW 1Φ200V	1台
	室内機	天井ダクト型 能力 冷房 12.5kW 暖房 14.0kW ファン 0.03kW 1Φ200V	1台
	室外機 ACP-1	能力 冷房 14,300kcal/hr 暖房 19,300kcal/hr 圧縮機 5.5kW 3Φ200V ファン 0.25kW 1Φ200V タイソ	1台
	室内機 ACP-11	天井ダクト型 能力 冷房 14,300kcal/hr 暖房 19,300kcal/hr ファン 0.036kW 1Φ200V タイソ	1台
	室外機 ACP-2	能力 冷房 10,900kcal/hr 暖房 14,100kcal/hr 圧縮機 3.75kW 3Φ200V ファン 0.1kW 1Φ200V タイソ	1台
	室内機 ACP-21	天井カセット型 能力 冷房 5,450kcal/hr 暖房 7,050kcal/hr ファン 0.1kW 1Φ200V タイソ	2台
	室外機 ACP-3	能力 冷房 5,000kcal/hr 暖房 6,200kcal/hr 圧縮機 1.5kW 3Φ200V ファン 0.085kW 1Φ200V 三菱	1台
	室内機 ACP-31	天井カセット型 能力 冷房 5,000kcal/hr 暖房 6,200kcal/hr ファン 0.025kW 1Φ200V 三菱	1台
	室外機 ACP-4	能力 冷房 20,000kcal/hr 暖房 22,400kcal/hr 圧縮機 5.5kW 3Φ200V ファン 0.15kW 1Φ200V 三菱	3台
	室内機 ACP-41	天井カセット型 能力 冷房 10,000kcal/hr 暖房 11,200kcal/hr ファン 0.24kW 1Φ200V 三菱	6台
	室外機 ACP-5	能力 冷房 14,000kcal/hr 暖房 15,700kcal/hr 圧縮機 4.1kW 3Φ200V ファン 0.081kW 1Φ200V 三菱	1台
	室内機 ACP-51	天井埋込型 能力 冷房 5,000kcal/hr 暖房 5,600kcal/hr ファン 0.06kW 1Φ200V 三菱	3台



設備の概要 鶴見スポーツセンター（機械設備）

種 別	形状・製作者等	数 量	備 考	
送風機	室外機 ACP-6	能力 冷房 25,000kcal/hr 暖房 28,000kcal/hr 圧縮機 7.5kW 3Φ200V ファン 0.255kW 1Φ200V 三菱	1台	
	室内機 ACP-61	天井埋込型 能力 冷房 5,000kcal/hr 暖房 5,600kcal/hr ファン 0.06kW 1Φ200V 三菱	5台	
	室外機 ACP-7	能力 冷房 5,760kcal/hr 暖房 7,480kcal/hr 圧縮機 1.9kW 3Φ200V ファン 0.08kW 1Φ200V	2台	
	室内機 ACP-71	天井カセット型 能力 冷房 2,880kcal/hr 暖房 3,740kcal/hr ファン 0.056kW 1Φ200V	4台	
	室外機 ACP-8	能力 冷房 1,890kcal/hr 暖房 2,920kcal/hr 圧縮機 0.7kW 3Φ200V ファン 0.025kW 1Φ200V	1台	
	室内機 ACP-81	屋内壁掛型 能力 冷房 1,890kcal/hr 暖房 2,920kcal/hr ファン 0.017kW 1Φ200V	1台	
	換気設備 給気ファン SF-1	床置 シロッコファン No4×12,000m ³ /h×52mmAq 3Φ200V 3.7kW	2台	
	給気ファン SF-2	天吊シロッコファン（消音BOX付） No13/4×3,300m ³ /h×24mmAq 3Φ200V 0.75kW	1台	
	給気ファン SF-3	天吊シロッコファン（消音BOX付） NoNo13/4×1,320m ³ /h×7mmAq 3Φ200V 0.15kW	1台	
	排気ファン EF-1	天吊シロッコファン（消音BOX付） NoNo13/4×1,320m ³ /h×7mmAq 3Φ200V 0.15kW	1台	
	排気ファン EF-2	天吊シロッコファン（静音型） No11/2×800m ³ /h×14mmAq 3Φ200V 0.1kW	1台	
	排気ファン EF-3	天吊シロッコファン（消音BOX付） No13/4×600m ³ /h×20mmAq 1Φ100V 0.1kW	1台	
	排気ファン EF-4	天吊シロッコファン（消音BOX付） No13/4×600m ³ /h×20mmAq 1Φ100V 0.1kW	1台	
	排気ファン EF-5	天吊シロッコファン（消音BOX付） No13/4×480m ³ /h×22mmAq 1Φ100V 0.1kW	1台	
	排気ファン EF-7	天吊シロッコファン（消音BOX付） No11/2×300m ³ /h×12mmAq 1Φ100V 0.05kW	1台	
排気ファン EF-9	天吊シロッコファン（消音BOX付） No2×1,260m ³ /h×18mmAq 1Φ100V 0.2kW	1台		
排気ファン EF-10	天吊シロッコファン（消音BOX付） No13/4×400m ³ /h×22mmAq 1Φ100V 0.1kW	1台		
排気ファン EF-11	天吊 消音ラインファン No3×3,300m ³ /h×23mmAq 3Φ200V 0.45kW	1台		
排気ファン EF-12	天吊シロッコファン（消音BOX付） No11/2×480m ³ /h×10mmAq 1Φ100V 0.05kW	1台		
排気ファン EF-13	天吊シロッコファン（消音BOX付） No13/4×750m ³ /h×17mmAq 1Φ100V 0.1kW	1台		
排気ファン EF-14	天吊シロッコファン（消音BOX付） No11/4×400m ³ /h×10mmAq 1Φ100V 0.05kW	1台		
排気ファン EF-15	天吊シロッコファン（消音BOX付） No11/4×300m ³ /h×16mmAq 1Φ100V 0.05kW	1台		



設備の概要 鶴見スポーツセンター（機械設備）

種 別	形状・製作者等	数 量	備 考
排気ファン EF-16	天吊シロッコファン（消音BOX付） No1×240m ³ /h×10mmAq 1Φ100V 0.025kW	1台	
排気ファン	天吊シロッコファン（消音BOX付）	1台	
排気ファン EF-18	天吊シロッコファン（消音BOX付） No13/4×1,200m ³ /h×10mmAq 1Φ100V 0.15kW	1台	
排気ファン EF-19	天吊シロッコファン（消音BOX付） No13/4×900m ³ /h×13mmAq 1Φ100V 0.1kW	1台	
排気ファン EF-20	天吊シロッコファン（消音BOX付） No13/4×600m ³ /h×20mmAq 1Φ100V 0.1kW	1台	
排気ファン EF-21	圧力換気扇 低騒音型 450φ×4,800m ³ /h×20mmAq 3Φ200V 0.2kW	1台	
排気ファン EF-22	天吊ストレートシロッコファン（消音BOX付） No2×4,200m ³ /h×20mmAq 3Φ200V 1.5kW	1台	

設備の概要 鶴見スポーツセンター（機械設備）

種 別	形状・製作者等	数 量	備 考
空調熱源設備	空冷ヒートポンプチャ- CU-1 能力 冷却能力 265,000kcal/hr 加熱能力300,000kcal/hr 圧縮機 22.0kW×2台, 30.0kW×1台 3Φ200V ファン 0.55kW×10台 東洋キヤリヤ工業	1台	

設備の概要 鶴見緑地プール（電気設備）

種 別	形状・製作者等	数 量	備 考	
受変電設備	ア) 受電及び、起電盤設備			
	断路器 7.2kV 400A	1 台		
	零相変流器	1 台		
	計器用変圧器 6600/110V 50VA	2 台		
	真空遮断器 7.2kV 600A	1 台		
	計器用変流器 200/5A	2 台		
	真空遮断器 7.2kV 600A	5 台		
	計器用変流器 100/5A	2 台		
	計器用変流器 40/5A	2 台		
	計器用変流器 60/5A	2 台		
	計器用変流器 75/5A	2 台		
	電力ヒューズ 6.6kV 200A×3	3 組		
	モルト型リアクトル 13 %	3 台		
	高圧進相コンデンサー 6.6kV 115kVar	3 台		
	高圧引込受電盤	1 面		
	高圧配電線盤	2 面		
	コンデンサー盤	2 面		
	イ) 受電及び低圧配電盤設備			
	高圧負荷開閉器 7.2kV 200A	3 台		
	電力変圧器 1φ3W 150kVA	3 台		
	電力変圧器 3φ3W 750kVA	1 台		
	電力変圧器 3φ3W 500kVA	1 台		
	スコット変圧器 1φ 50kVA	1 台		
	零相変流器	5 台		
	計器用変流器 1000/5A	2 台		
	計器用変流器 2500/5A	2 台		
	計器用変流器 2000/5A	2 台		
	計器用変流器 600/5A	6 台		
	低圧地絡継電器(集合型)	1 台		
	地絡方向継電器 1 台			
	漏電継電器 5 台			
	低圧電灯回路	1 9 回路		
低圧動力回路	2 3 回路			
非常用電灯動力回路	1 2 回路			
動力変圧器盤	1 面			
低圧動力盤	2 面			
非常電灯動力盤	1 面			
低圧電灯盤	3 面			
取引用計量器盤	1 面			
接地用端子盤	1 面			

設備の概要 鶴見緑地プール（電気設備）

種 別	形状・製作者等	数 量	備 考
自家用発電機設備	ディーゼルエンジン発電装置(YAP150F) ヤンマー		
	発電機 容量 150kVA 3 φ 220V 60HZ 回転数 1800rpm 力率 0.8 エンジン 型式 立形水冷4サイクルディーゼル 出力 180PS 1800rpm 燃料 A重油 燃料タンク 75L 運転時間 2.1hr	1基	
		1基	

設備の概要 鶴見緑地プール（電気設備）

種 別	形状・製作者等	数 量	備 考
直流電源設備	<p>1. 直流電源盤</p> <p>形式 蓄電池内蔵型 キュービクルタイプ 古河電池 TH1A100-40SM</p> <p>サイリスタ式全自動整流器</p> <p>整流方式 三相全波整流 制御方式 サイリスタ式自動定電圧 冷却方式 自然空冷 定格 連続 充電方式 浮動並びに均等充電 交流入力 三相 200V 60Hz 直流出力 定格電流 40A 最大垂下電流 120 % 負荷電圧補償装置付</p> <p>蓄電池</p> <p>形式 (シールド形バスター式鉛蓄電池)HS-200E 公称容量 200AH/10HR 公称電圧 108V 電池個数 54セル 新神戸電機</p>	1面	

設備の概要 鶴見緑地プール（電気設備）

種 別	形状・製作者等	数 量	備 考
中央監視制御 設備	中央監視盤 (W600×H1,400×D210) 三菱電機	1面	事務室
	(1)中央処理装置(BX-550MA) プラズマディスプレイ：12インチ相当 画面操作：操作部スイッチ及びタッチパネル フロッピーディスク装置 3.5インチFD+ミニプリンタ	1台	
	(2)アナンシェータ 表示：32点×5面	1式	
	(3)プリンター ドットマトリックスインパクト方式 15インチ	1台	
	(4)伝送ターミナル	2台	
	(5)伝送ターミナル電源	1台	
	(6)無停電電源装置(CVCF) 交流入力：1φ2W 100V 交流出力：1φ2W 100V 1KVA/0.7kW 運転方式：常時インバータ方式 動作時間：10分	1台	
	照明コントローラー	1台	
	伝送専用電源	1台	
	M-B1盤	1面	RS-B1
	(1)伝送ターミナル	4台	
	(2)伝送ターミナル電源	2台	
	M-B2盤	1面	RS-B2
	(1)伝送ターミナル	4台	
	(2)伝送ターミナル電源	2台	
	M-B3盤	1面	RS-B3
	(1)伝送ターミナル	2台	
	(2)伝送ターミナル電源	1台	
	M-B4盤	1面	
	(1)伝送ターミナル	1台	
	(2)伝送ターミナル電源	1台	
	受電盤	1面	RS-10
	(1)伝送ターミナル	11台	
	(2)伝送ターミナル電源	2台	
	(3)コントロールユニット(デマンド監視)	1台	
	M-11盤	1面	RS-11
	(1)伝送ターミナル	12台	
	(2)伝送ターミナル電源	1台	
	(3)コントロールユニット(温度監視)	4台	
	(4)コントロールユニット電源	2台	
	M-12盤	1面	RS-12
	(1)伝送ターミナル	2台	
	(2)伝送ターミナル電源	1台	
	RS-1盤	1面	調光盤
	(1)伝送ターミナル	1台	
	(2)伝送ターミナル電源	1台	
	RS-2盤	1面	採暖室
	(1)伝送ターミナル	1台	
	(2)伝送ターミナル電源	1台	

設備の概要 鶴見緑地プール（電気設備）

種 別	形状・製作者等	数 量	備 考
	L-12盤 (1) 伝送ターミナル (2) 伝送ターミナル電源	1 面 2 台 1 台	L-12
	L-M盤 (1) 伝送ターミナル (2) 伝送ターミナル電源	1 面 2 台 1 台	じゃぶじゃぶ池 ろ過装置機械室
	L-11盤 (1) 伝送ターミナル (2) 伝送ターミナル電源	1 面 2 台 1 台	L-11盤収納
	L-B1盤 (1) 伝送ターミナル	1 面 1 台	L-B1
	L-13盤 (1) 伝送ターミナル (2) 伝送ターミナル電源	1 面 2 台 1 台	L-13
	L-14盤 (1) 伝送ターミナル	1 面 1 台	L-14
	L-21盤 (1) 伝送ターミナル (2) 伝送ターミナル電源	1 面 1 台 2 台	L-21

設備の概要 鶴見緑地プール（電気設備）

種 別	形状・製作者等	数 量	備 考
自動扉設備	スライド式引分ドア DS-75D型ドアエンジン (ナブコドア)	2台	

設備の概要 鶴見緑地プール（電気設備）

種 別	形状・製作者等	数 量	備 考
昇降機設備	乗用（車椅子対策）エレベーター 積載量 1350kg 20名 制御方式 可変電圧可変周波数制御 速度 60m/min 電動機 10KW 停止数 3停止(B1, 1, 2F) 付加仕様 地震時管制運転装置 停電時自動着床装置 火災時管制運転装置 身障者（車椅子）・視覚障害者対策 防湿対策	1基	
	小荷物専用昇降機（厨房用） 積載量 100kg 制御方式 交流1段速度歯車方式 速度 30m/min 電動機 1.5KW 停止数 2停止(1, 2F)	1基	

設備の概要 鶴見緑地プール（電気設備）

種 別	形状・製作者等	数 量	備 考	
消防設備 消火器	粉末消火器（ABC-10）	40本		
	粉末消火器（ABC-50） 車載式	1台		
スプリンクラー設備	スプリンクラーポンプ(ユニット型) 100MSFP3618B 100 φ900 ・/min-63m×18.5KW 呼水槽 100L、制御盤 ハキ出し量 700-900L/min スプリンクラーヘッド 警報装置 100A 末端試験弁 25A	1台 280個 4台 4台		
	起動用圧力タンク PTL-10 100L 消火用補給水槽 ステンレス 200L	1台		
	補助散水栓ボックス（露出） 25A 2.5kg/ ・ 60L/min	4台		
	補助散水栓ボックス（埋込） 25A 2.5kg/ ・ 60L/min	13台		
	送水口（埋込） 65A ×2 ×100	1台		
	非常用放送設備 （業務放送兼用）	防災アンプ架		B1F 事務室
		(1)キャビネットラック	1組	
		(2)20局非常操作ユニット	1台	
		(3)ミキサーユニット	1台	
		(4)電源制御ユニット	1台	
(5)入出力制御ユニット		1台		
(6)20局増設出力制御ユニット		1台		
(7)パワーアンプ (360W)		1台		
(8)非常電源ユニット ニッケル電池 DC-24V 6AH/5Hr		1台		
(9)CD・BGM演奏器		1台		
(10)カセットデッキ		1台		
(11)プログラムコントローラ		1台		
(12)ミュージックチャイム		1台		
(13)親時計 3回路水晶式	2台			
マルチリモコン	1台			
スピーカー				
(1)天井埋込スピーカー (3W)	51台			
(2)壁掛スピーカー (3W)	33台			
(3)トランペットスピーカー (5W)	4台			
(4)2ウェイ屋外スピーカー (15W)	14台			
自動火災 報知設備	受信機P型1級 30回線 連動操作盤 25窓 警報表示 15回線 副表示盤 70回線	1台 1台		
	感知器定温式スポット	30個		
	感知器煙	107個		
	感知器多信号	12個		
	発信機P-1級	18台		
	表示灯	18カ所		

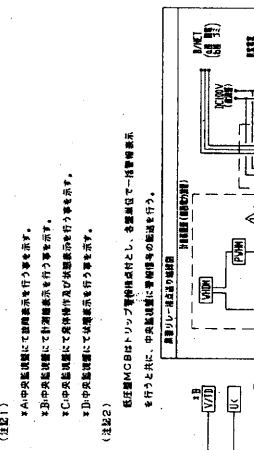
設備の概要 鶴見緑地プール（電気設備）

種 別	形状・製作者等	数 量	備 考
防排煙設備	連動制御盤	26/50回線	1 台
	手動起動操作箱		3 台
	煙感知器		2 4 個
	熱感知器		6 個
	防火戸		2 2 台
	防火ダンパー		1 台
	防火シャッター		1 1 台
	排煙機		1 台
	排煙口		3 台
	誘導灯及び 誘導標識	非常出口誘導灯（壁埋込）	FL-40W*2
非常出口誘導灯（直付）		FL-20W*2	1 2 台
非常出口誘導灯（天井吊下）		FL-20W*1	1 4 台
通路誘導灯		FL-20W*1	1 6 台
階段通路誘導灯		FDL-18W*2	1 9 台

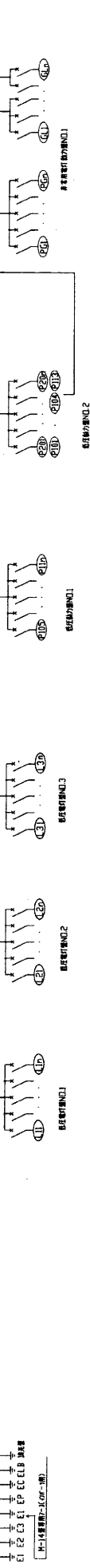
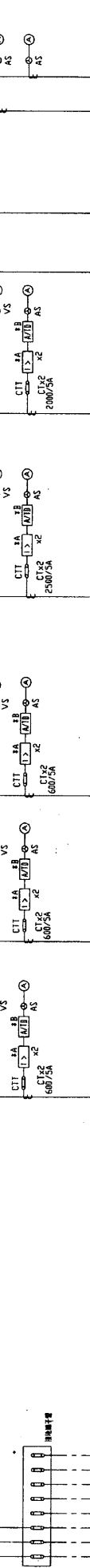
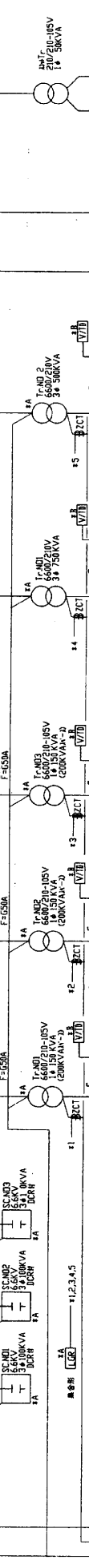
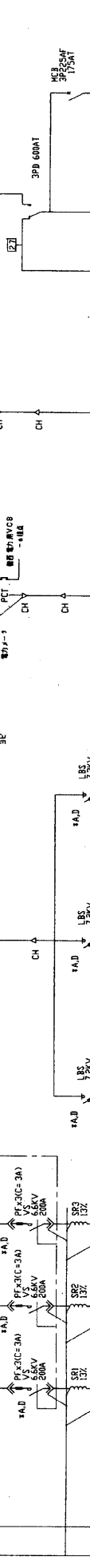
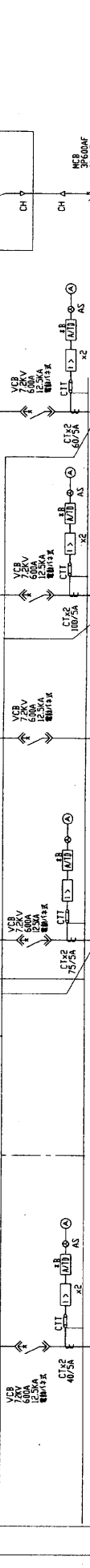
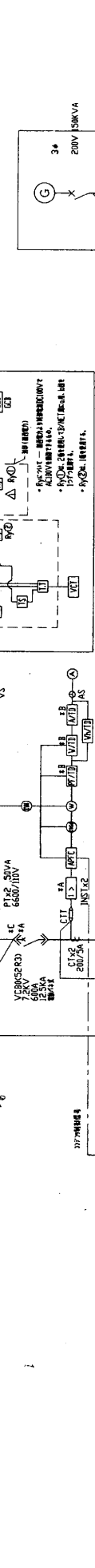
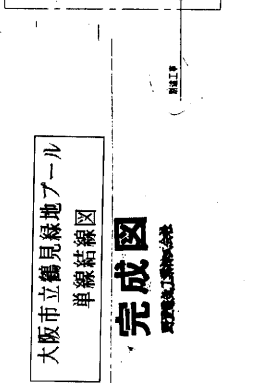
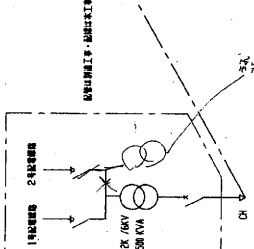
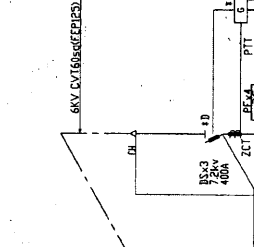
設備の概要 鶴見緑地プール（電気設備）

種 別	形状・製作者等	数 量	備 考
その他設備			
放送設備 事務所	非常・通常兼用	1 式	
I T V 設備		1 式	
電気時計設備	親時計 子時計	1 式	
トイレ呼び出し装置		1 式	

品名	規格	数量	備考
VCB	真空遮断器	1	600V/75A
PCT	電圧検出装置	1	600V
MOA	避雷器	1	600V
NCB	電圧検出装置	1	600V
DS	電圧検出装置	1	600V
PT	電圧検出装置	1	600V
CT	電圧検出装置	1	600V
TR	電圧検出装置	1	600V
LA	電圧検出装置	1	600V
LES	電圧検出装置	1	600V
PF	電圧検出装置	1	600V
F	電圧検出装置	1	600V
CR	電圧検出装置	1	600V
TR	電圧検出装置	1	600V



(注1) 4A中負荷回路にて保護動作を行う事を示す。
 *A中負荷回路にて保護動作を行う事を示す。
 *B中負荷回路にて保護動作を行う事を示す。
 *C中負荷回路にて保護動作を行う事を示す。
 *D中負荷回路にて保護動作を行う事を示す。



回路	電圧	電流	電圧検出装置	電圧検出装置	電圧検出装置	電圧検出装置
1A	3	225	125	125	125	125
1B	3	225	125	125	125	125
1C	3	225	125	125	125	125

回路	電圧	電流	電圧検出装置	電圧検出装置	電圧検出装置	電圧検出装置
1A	3	225	125	125	125	125
1B	3	225	125	125	125	125
1C	3	225	125	125	125	125

回路	電圧	電流	電圧検出装置	電圧検出装置	電圧検出装置	電圧検出装置
1A	3	225	125	125	125	125
1B	3	225	125	125	125	125
1C	3	225	125	125	125	125

回路	電圧	電流	電圧検出装置	電圧検出装置	電圧検出装置	電圧検出装置
1A	3	225	125	125	125	125
1B	3	225	125	125	125	125
1C	3	225	125	125	125	125

回路	電圧	電流	電圧検出装置	電圧検出装置	電圧検出装置	電圧検出装置
1A	3	225	125	125	125	125
1B	3	225	125	125	125	125
1C	3	225	125	125	125	125

回路	電圧	電流	電圧検出装置	電圧検出装置	電圧検出装置	電圧検出装置
1A	3	225	125	125	125	125
1B	3	225	125	125	125	125
1C	3	225	125	125	125	125

大阪市立鶴見緑地一ル
 単線結線図
 完成図
 理理電機工業株式会社

設備の概要 鶴見緑地プール（機械設備）

種 別	形状・製作者等	数 量	備 考
加圧給水設備	受水槽 FRP 製地上置 有効容量 68m ³ 2槽式	1基	屋外
	加圧給水ポンプユニット 制御盤一体型 80mm*720L/min*35mAq*2.2KW (4台並列ローテーション 運転)	1組	

設備の概要 鶴見緑地プール（機械設備）

種 別	形状・製作者等	数 量	備 考
汚水・排水設備	水中ポンプ (カッター付き) (汚水用)	80φ-300L/min×15mAq-3.7KW ×2 台	2組
	水中ポンプ (雑排水用)	65φ-300 L /min×15mAq-1.5KW ×2 台	2組
	水中ポンプ (湧水用)	50φ-200 L /min×15mAq-0.75KW×2 台	5組
	水中曝気装置 (攪拌用)	制御盤付 一体引上形水中ブロー 300 L /min - 0.75KW	4台
	ポンプ制御盤	鋼板自立型	1式
	汚水槽(1) (汚水用) (地下1更衣室床下)	貯水量 9.0m ³	1基
	汚水槽(2) (汚水用) (地下1更衣室床下)	貯水量 9.0m ³	1基
	雑排水槽(1) (雑排水用) (地下1更衣室床下)	貯水量 9.0m ³	1基
	雑排水槽(2) (雑排水用) (地下1更衣室床下)	貯水量 9.0m ³	1基
	湧水槽(1) (湧水用) (事務室横地下1床下)	容量 44.5m ³ 貯水量 14.0m ³	1基
	湧水槽(2) (湧水用) (空調機械室1地下1床下)	容量 44.5m ³ 貯水量 14.0m ³	1基
	湧水槽(3) (湧水用) (オーバータンク室地下1床下)	容量 44.5m ³ 貯水量 14.0m ³	1基
	湧水槽(4) (湧水用) (空調機械室2地下1床下)	容量 65.8m ³ 貯水量 21.0m ³	1基
	湧水槽(5) (湧水用) (ポンプ室1階床下)	容量 44.5m ³ 貯水量 14.0m ³	1基

設備の概要 鶴見緑地プール（機械設備）

種 別	形状・製作者等	数 量	備 考
給湯設備	貯湯槽	FRP製 開放型 有効容量 60m ³	1槽
	加圧給湯ポンプユニット	減圧弁方式・赤水防止対策 制御盤一体型 50φ×500 L/min×40mAq-3.7KW ×2台	1組
	給湯熱回収ポンプ	ステンレス製ラインポンプ 40φ×175 L/min×20mAq-1.5KW	8台
	熱交換器 (給湯予熱用)	ステンレス製プレート式 1次側 55℃-50℃ 267L/min 2次側 5℃-25℃ 67L/min 圧力 10kgf/cm ²	1台

設備の概要 鶴見緑地プール（機械設備）

種 別	形状・製作者等	数 量	備 考
空気調和設備			
空冷ヒートポンプ ^φ チラー	空冷ヒートポンプ ^φ チラー 冷却能力 42,500kcal/hr 冷水流量 175L/min 加熱能力 40,000kcal/hr 温水流量 175L/min 圧縮機 7.5kw×2	15台	
	空冷ヒートポンプ ^φ チラー 冷却時給湯能力 52,500kcal/hr 給湯時冷却能力 35,000kcal/hr 加熱能力 44,500kcal/hr 温水流量 150L/min 圧縮機 7.5kw×2	8台	
	空冷ヒートポンプ ^φ チラー 冷却時給湯能力 44,500kcal/hr 給湯時冷却能力 35,000kcal/hr 加熱能力 44,500kcal/hr 温水流量 148L/min 圧縮機 7.5kw×2	1台	
膨張タンク	膨張タンク 開放型・ステンレス 800L	1台	
	膨張タンク 開放型・ステンレス 800L	1台	
	膨張タンク 閉式 23L	1台	
	熱源制御盤	1面	
熱交換器	熱交換器 プレート型・ステンレス 交換熱量 113,400kcal/hr	1台	
ポンプ、電動機	冷温水ポンプ ^φ ステンレス・ラインポンプ ^φ 40φ×175 L/min×25mAq-1.5kW	1台	
	冷温水ポンプ ^φ ステンレス・ラインポンプ ^φ 40φ×140 L/min×25mAq-1.5kW	1台	
	温水循環ポンプ ステンレス・渦巻ポンプ ^φ 50φ×315 L/min×20mAq-3.7kW	1台	
ユニット型 空気調和機	空気調和機 水平型 処理風量 49,500/H 42mmAq 電動機 3φ 200V 30kW 冷却能力 143,550kcal/hr 加熱能力 143,550kcal/hr ロールフィルター組込	2台	
	空気調和機 垂直型 処理風量 49,500/H 33mmAq 電動機 3φ 200V 30kW 処理風量 49,500/H 23mmAq 電動機 3φ 200V 15kW 冷却能力 143,550kcal/hr 加熱能力 143,550kcal/hr ロールフィルター組込 回転式頭熱交換器	2台	
	空気調和機 全外型 処理風量 8,060/H 37mmAq 電動機 3φ 200V 5.5kW 冷却能力 68,720kcal/hr 加熱能力 44,860kcal/hr 中性能フィルター組込	1台	
ファンコイルユニット	ファンコイルユニット 天井カセット型 冷却能力 1,310kcal/hr 加熱能力 1,930kcal/hr 電動機 1φ 100V 65W	6台	
	ファンコイルユニット 天井カセット型 冷却能力 1,970kcal/hr 加熱能力 2,880kcal/hr 電動機 1φ 100V 80W	3台	
	ファンコイルユニット 天井カセット型 冷却能力 5,250kcal/hr 加熱能力 7,670kcal/hr 電動機 1φ 100V 170W	7台	

設備の概要 鶴見緑地プール（機械設備）



設備の概要 鶴見緑地プール（機械設備）

種 別	形状・製作者等	数 量	備 考
	ファンコイル用集中制御盤 集中制御コントローラ 12 組(35 台)	1 面	
全熱交換機	全熱交換換気扇 静止式全熱交換器 処理風量 500 m ³ /h 交換効率 50% 1 φ 100V 400W	1 台	
	全熱交換換気扇 静止式全熱交換器 処理風量 210 m ³ /h 交換効率 50% 1 φ 100V 240W	1 台	
	全熱交換換気扇 静止式全熱交換器 処理風量 120 m ³ /h 交換効率 50% 1 φ 100V 143W	1 台	
	全熱交換換気扇 静止式全熱交換器 処理風量 150 m ³ /h 交換効率 50% 1 φ 100V 143W	1 台	
	全熱交換換気扇 静止式全熱交換器 処理風量 90 m ³ /h 交換効率 50% 1 φ 100V 110W	2 台	
	全熱交換換気扇 静止式全熱交換器 処理風量 600 m ³ /h 交換効率 50% 1 φ 100V 620W	1 台	

設備の概要 鶴見緑地プール（機械設備）

種 別	形状・製作者等	数 量	備 考	
空調自動制御 設備	(1)空調機制御(AHU-2) 2セット			
	DDCコントローラ LS-100	2台		
	挿入型温度検出器	6個		
	挿入型湿度検出器	2個		
	防滴型湿度検出器	2個		
	直流電源 PWS-020	2台		
	ダンパモーター JAWK-71A×8	12個		
	バルブモーター JAWK50A×4	2個		
	電動三方弁 65A	2個		
	AC 24V電源	4台		
	(2)空調機制御(AHU-1) 2セット			
	挿入型温度検出器	2個		
	温度指示調節計	2個		
	バルブモーター	2個		
	冷暖切替スイッチ	2個		
	補助リレー	2個		
	電動三方弁 65A	2個		
	AC 24V電源	2台		
	(3)空調機制御(AHU-3)			
	挿入型温度検出器	1個		
	温度指示調節計	1個		
	ダンパモーター JAWK50A	1個		
	バルブモーター	1個		
	冷暖切替スイッチ	1個		
	補助リレー	1個		
	電動三方弁 50A	1個		
	ダンパ操作器	1個		
	AC 24V電源	2台		
	(4)熱交換器廻り制御(床暖房系統) 1セット			
	挿入型温度検出器	1個		
	温度指示調節計	1個		
	バルブモーター	1個		
	電動三方弁 50A	1個		
AC 24V電源	1台			
(5)ファン発停制御 6セット				
温度調節器	6個			
(6)床暖房制御 3セット				
挿入型温度検出器	3個			
温度指示調節計	3個			
電動三方弁	3個			
AC 24V電源	3台		B1F・1F・2F	
(7)スポットエアコン制御 4セット				
挿入形サーモスタット	4個			
挿入形サーモスタット	4個			
挿入形サーモスタット	4個			
ダンパモーター	4個			
電動式三方ボール弁	4個			
切換スイッチ	1個			
補助リレー	8個			
トランス	8個			

設備の概要 鶴見緑地プール（機械設備）

種 別	形状・製作者等	数 量	備 考	
プール用水 循環ろ過設備	ろ過機 造波プール	全自動型鋼製圧力式急速砂式ろ過機 KPF-LA-3 機器寸法 径 1,700×高 1,220 処理水量 70m ³ /hr	1台	
	ろ過ポンプ	片吸込渦巻ポンプ 2.0m ³ /min×21m-11kW	1台	
	除塵器	バスケット型 150A	1台	
	塩素滅菌器	ダイヤフラム式定量ポンプ 0.03kW CS-100N	1台	
	凝集助剤注入ポンプ	電磁バルス式定量ポンプ 10VA BL-1	1台	
	自動塩素測定 制御装置	ガルバーニ電極 0.18kW CR-480	1台	
	濁度計	レンズ 集光式前方散乱透過法 0.18K WATA-100	1台	
	オゾン処理装置	電気分解方式 オゾン発生量 16g/hr OM-16 ササクラ	1台	
	熱交換器	プレート式 交換熱量 210,000Kcal/hr	1台	
	循環ろ過装置用 制御盤		1面	
	ろ過機 流水プール	全自動型鋼製圧力式急速砂式ろ過機 KPF-LA-5 機器寸法 径 2,100×高 1,525 処理量 89m ³ /hr	1台	
	ろ過ポンプ	片吸込渦巻ポンプ 2.0m ³ /min×21m-11kW	1台	
	除塵器	バスケット型 150A	1台	
	塩素滅菌器	ダイヤフラム式定量ポンプ 0.1kW	1台	
	凝集助剤注入 ポンプ	電磁バルス式定量ポンプ 10VA BL-1	1台	
	自動塩素測定 制御装置	ガルバーニ電極 0.18KW CR-480	1台	
	濁度計	レンズ 集光式前方散乱透過法 WATA-100	1台	
	オゾン処理装置	電気分解方式 オゾン発生量 40g/hr ササクラ OM-48	1台	
	循環ろ過装置用 制御盤		1面	
ろ過機 流水プール (オーバーフロー)	全自動型鋼製圧力式急速砂式ろ過機 KPF-LA-5 機器寸法 径 2,100×高 1,525 処理量 89m ³ /hr	1台		
ろ過ポンプ	片吸込渦巻ポンプ 1.48m ³ /min×23m-18.5kW	1台		
除塵器	バスケット型 150A	1台		
塩素滅菌器	ダイヤフラム式定量ポンプ 0.03kW CS-100N	1台		
凝集助剤注入ポンプ	電磁バルス式定量ポンプ 10VA BL-1	1台		

設備の概要 鶴見緑地プール（機械設備）

種 別	形状・製作者等	数 量	備 考
熱交換器	プレート式 交換熱量 210,000Kcal/hr	1台	
オーバーフロー	FRP保温型パネル水槽 容量 42m ³	1台	
回収水槽		1台	
循環ろ過装置用 制御盤		1面	
起濤装置	水中ポンプ 12 m ³ /min×5m×18.5kW	2台	
起濤ビット床 排水ポンプ	水中ポンプ 100 L/min×8m×0.4kW	2台	
	ラインアーチ噴水ノズル KFS-15 シャープノズル 20A	5台 1台	
ラインアーチ噴水 ポンプ	水中ポンプ 0.35 m ³ /min×5m×5.5kW	1台	
流水滝ポンプ	水中ポンプ 1.5 m ³ /min×10m×7.5kW	1台	
除塵器	バスケット型 125A	1台	
ろ過機 着水プール	全自動型FRP 製圧力式急速砂式ろ過機 機器寸法 径 720 処理量 14m ³ /hr 電動自動五方弁	1台	
ろ過ポンプ	片吸込渦巻ポンプ 0.24 m ³ /min×26m×2.2kW	1台	
ヘヤーキャッチャー	バスケット型 65A	1台	
塩素滅菌器	ダイヤフラム式定量ポンプ 0.03kW CS-100N	1台	
凝集助剤注入 ポンプ	電磁バルブ式定量ポンプ 10VA BL-1	1台	
自動塩素測定 制御装置	ガルバーニ電極 0.1kW CR-480	1台	
熱交換器	シェルアンドチューブ式 交換熱量 70,000Kcal/hr	1台	
オーバーフロー 回収水槽	FRP保温型パネル水槽 容量 6m ³	1台	
	循環ろ過装置用制御盤	1面	
スライダー 揚水ポンプ	3.9 m ³ /min×18m×11kW	1台	
除塵器	バスケット型 200A	1台	
滝ポンプ	1.0 m ³ /min×11m×3.7kW	1台	
除塵器	バスケット型 125A	1台	
ろ過機 子供プール	全自動型FRP 製圧力式急速砂式ろ過機 KPF-LA-5 機器寸法 径 960mm 処理量 24m ³ /hr 電動自動五方弁	1台	
ろ過ポンプ	片吸込渦巻ポンプ 0.4 m ³ /min×29m×5.5KW	1台	
除塵器	バスケット型 150A	1台	

設備の概要 鶴見緑地プール（機械設備）

種 別	形状・製作者等	数 量	備 考
塩素滅菌器	ダイヤフラム式定量ポンプ 0.03kW CS-100N	1台	
凝集助剤注入ポンプ	電磁パルス式定量ポンプ 10VA BL-1	1台	
自動塩素測定 制御装置	ガルバーニ電極 0.1kW CR-480	1台	
熱交換器	シェルアンドチューブ式 交換熱量 72,000Kcal/hr	1台	
オーバーフロー 回収水槽	FRP保温型パネル水槽 容量 42m ³	1台	
	循環ろ過装置用制御盤	1面	
給水ユニット (水鉄砲)	0.22m ³ /min×25m×2.2kW	1台	
除塵器	バスケット型 65A	1台	
遊具ポンプ (ウォータープレイシステム)	1.9 m ³ /min×29m×11kW	1台	
除塵器	バスケット型 150A	1台	
子供スライダー 揚水ポンプ	0.32m ³ /min×11m×1.5kW	1台	
除塵器	バスケット型 65A	1台	
鯨の潮吹き装置	間欠式噴水・タイマー式集中制御	1台	
駆動用 エアコンプレッサー	オイルフリー・圧力開閉式 0.75kW	1台	
ろ過機 スリーピングプール	全自動型FRP 製圧力式急速砂式ろ過機 KPF-LA-5 機器寸法 径 960mm 処理量 24m ³ /hr 電動自動五方弁	1台	
ろ過ポンプ	片吸込渦巻ポンプ 0.42m ³ /min×30m×5.5kW	1台	
除塵器	バスケット型 80A	1台	
塩素滅菌器	ダイヤフラム式定量ポンプ 0.03kW CS-100N	1台	
凝集助剤注入 ポンプ	電磁パルス式定量ポンプ 10VA BL-1	1台	
自動塩素測定 制御装置	ガルバーニ電極 0.1kW CR-480	1台	
熱交換器	シェルアンドチューブ式 交換熱量 75,000Kcal/hr	1台	
オーバーフロー 回収水槽	FRP保温型パネル水槽 容量 6m ³	1台	
ベッド用ブロワー (ルーツブロワー)	3.6m ³ /min×1,500mm×3.7kW	1台	
	循環ろ過装置用制御盤	1面	
ジャグジー(1)	全自動型FRP 製圧力式急速砂式ろ過機 機器寸法 径 640mm 処理量 8m ³ /hr 電動自動五方弁	1台	
ろ過ポンプ	片吸込渦巻ポンプ 0.14m ³ /min×26m×3.7kW	1台	

設備の概要 鶴見緑地プール（機械設備）

種 別	形状・製作者等	数 量	備 考
	除塵器 バスケット型 50A	1台	
	塩素滅菌器 ダイアフラム式定量ポンプ 0.03kW ARZA11-10VA	1台	
	凝集助剤注入ポンプ 電磁バルス式定量ポンプ 10VA BL-1	1台	
	自動塩素測定 制御装置 ガルバーニ電極 0.1kW	1台	
	熱交換器 シェルアンドチューブ式 交換熱量 42,000Kcal/hr	1台	
	オーバーフロー 回収水槽 FRP保温型パネル水槽 容量 6.0m ³	1台	
	循環ろ過装置用制御盤	1面	
	超音波ポンプ 片吸込渦巻ポンプ 0.4m ³ /min×25m×5.5kW	1台	
	除塵器 バスケット型 80A	1台	
	パイプブロワー (ルーツブロワー) 2.0 m ³ /min×2000mm×2.2kW	1台	
	ろ過機 全自動型FRP 製圧力式急速砂式ろ過機 ジャグジー(2) 機器寸法 径 640mm 処理量 8m ³ /hr 電動自動五方弁	1台	
	ろ過ポンプ 片吸込渦巻ポンプ 0.14m ³ /min×26m×3.7kW	1台	
	除塵器 バスケット型 50A	1台	
	塩素滅菌器 ダイアフラム式定量ポンプ 0.03kW ARZA11-10VA	1台	
	凝集助剤注入ポンプ 電磁バルス式定量ポンプ 10VA	1台	
	自動塩素測定 制御装置 ガルバーニ電極法 0.1kW	1台	
	熱交換器 シェルアンドチューブ式 交換熱量 40,000Kcal/hr	1台	
	オーバーフロー 回収水槽 FRP保温型パネル水槽 容量 3.0m ³	1台	
	循環ろ過装置用制御盤	1面	
	超音波ポンプ 片吸込渦巻ポンプ 0.4m ³ /min×25m×5.5kW	1台	
	除塵器 バスケット型 80A	1台	
	パイプブロワー (ルーツブロワー) 2.0m ³ /min×2,000mm×2.2kW	1台	
	高圧エアース 造波装置 ブロワー 15m ³ /min×1,018mm-37kW	1台	
	計装用 エアークンプレッサ オイルフリー・圧力開閉式 235m ³ /min×2.2kW	1台	
	次亜塩素酸ソーダ貯留槽 密閉円筒タンク 2m ³	1台	
	凝集助剤貯留槽 角型 PVCタンク 200L	1台	
	計装用エアークンプレッサ	1台	

設備の概要 鶴見緑地プール（機械設備）

種 別	形状・製作者等	数 量	備 考
	オイルフリー・圧力開閉式 75 m ³ /min×0.75kW		
ろ過機 じゃぶじゃぶ池	全自動型FRP 製圧力式急速砂式ろ過機 KPF-LA-5 機器寸法 径 960mm 処理量 30 m ³ /hr 電動自動五方弁	1台	
ろ過ポンプ	片吸込渦巻ポンプ 0.5 m ³ /min×24m×3.7kW	1台	
除塵器	バスケット型 65A	1台	
塩素滅菌器	ダイヤフラム式定量ポンプ 0.1kW ARPZD31-CBH WJ	1台	
凝集助剤注入ポンプ	電磁パルス式定量ポンプ 10VA BL-1	1台	
自動塩素測定 制御装置	ガルバーニ電極 0.1kW CR-480	1台	
せせらぎ 循環ポンプ	片吸込渦巻ポンプ 1.8 m ³ /min×10m×7.5kW	1台	
除塵器	バスケット型 125A	1台	
ろ過機 うたせ龍	全自動型FRP 製圧力式急速砂式ろ過機 機器寸法 径 640mm 処理量 8 m ³ /hr 電動自動五方弁	1台	
ろ過ポンプ	片吸込渦巻ポンプ 0.14 m ³ /min×26m×3.7kW	1台	
除塵器	バスケット型 50A	1台	
塩素滅菌器	ダイヤフラム式定量ポンプ 0.03kW CS-100N	1台	
凝集助剤注入ポンプ	電磁パルス式定量ポンプ 10VA BL-1	1台	
自動塩素測定 制御装置	ガルバーニ電極法 0.1kW	1台	
熱交換器	シェルアンドチューブ式 交換熱量 42,000Kcal/hr	1台	
オーバーフロー 回収水槽	FRP保温型パネル水槽 容量 6.0m ³ 循環ろ過装置用制御盤	1台 1面	
超音波ポンプ	片吸込渦巻ポンプ 0.4 m ³ /min×25m-5.5KW	1台	

設備の概要 鶴見緑地プール（機械設備）

種 別	形状・製作者等	数 量	備 考		
フォグ噴水設備	滝演出設備	FOGノズルバー	6本		
		FOGノズル	32個		
		FOGポンプ	0.75KW	1台	
		FOG昇圧ポンプ	0.045KW	1台	
		ポンプ制御盤		1面	
		FOG用受水槽		1台	
	洞窟演出設備	FOGノズルバー	4本		
		FOGノズル	16個		
		FOGポンプ	0.75KW	1台	
		FOG昇圧ポンプ	0.045KW	1台	
		ポンプ制御盤		1面	
		FOG用受水槽		1台	

設備の概要 鶴見緑地プール（機械設備）

種 別	形状・製作者等	数 量	備 考
排煙オペレータ装置	電動開閉装置(駆動部)	44台	
	手動開閉装置(BOX)	32台	
	電動 窓	217窓	
	手動 窓	80窓	

設備の概要 鶴見緑地プール（機械設備）

種 別	形状・製作者等	数 量	備 考
流水プール ゲート設備	水門 (三井三池製作所)	2カ所	