

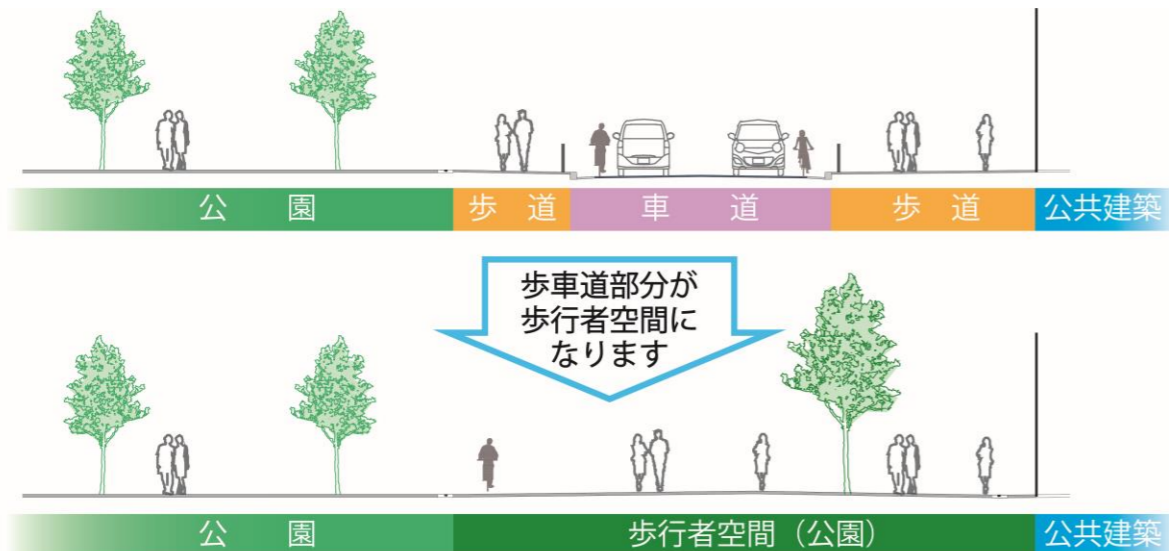
# 中之島通 歩行者空間化により (堺筋～中央公会堂) (公園化)

## 通行禁止 (歩行者・自転車 ・車いすは通行可)

### 2月15日(土) 20時以降

中之島通(堺筋～中央公会堂前)で、歩行者空間化(公園化)の整備を行います。そのため今後、**車両(車・バイク)は通行できません**。  
ご通行の皆様には、大変ご迷惑をおかけいたしますが、周辺道路へ迂回(裏面参照)いただくなど、ご理解とご協力をお願いいたします。

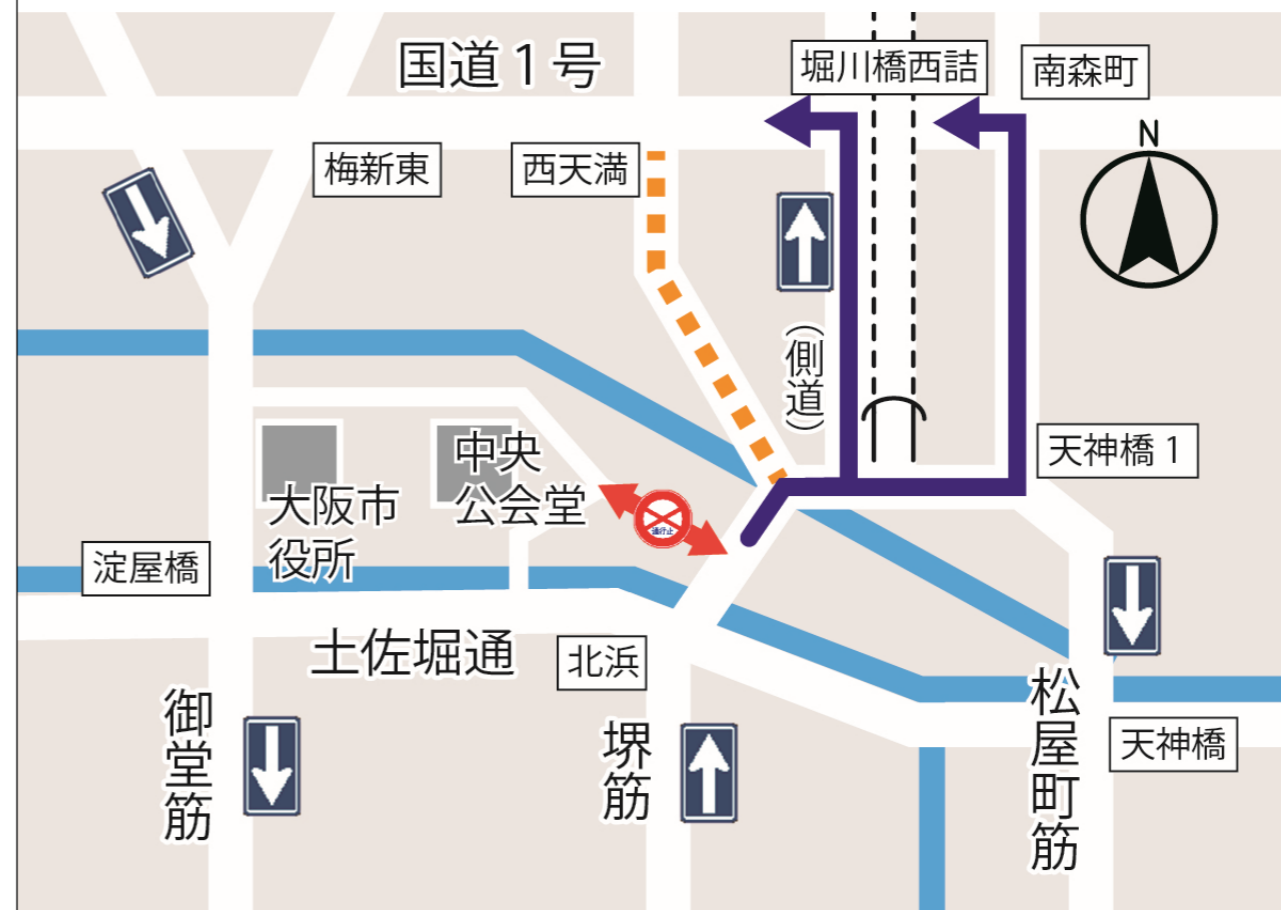
#### 中之島通公園化の整備イメージ



大阪市建設局

# 中之島通 歩行者空間化(公園化)による 通行禁止と迂回ルートのご案内

中之島通(堺筋～中央公会堂前)で、歩行者空間化(公園化)の整備を行います。そのため今後、**車両(車・バイク)は通行できません**。  
ご通行の皆様には、大変ご迷惑をおかけいたしますが、**西天満方面は混雑**することが予想されるため、**堀川橋西詰交差点へ迂回**いただくなど、ご理解とご協力をお願いいたします。



凡例：  
◀▶ (2月15日(土)より通行禁止)  
→ 迂回ルート  
⋯ 混雑予想ルート

大阪市建設局