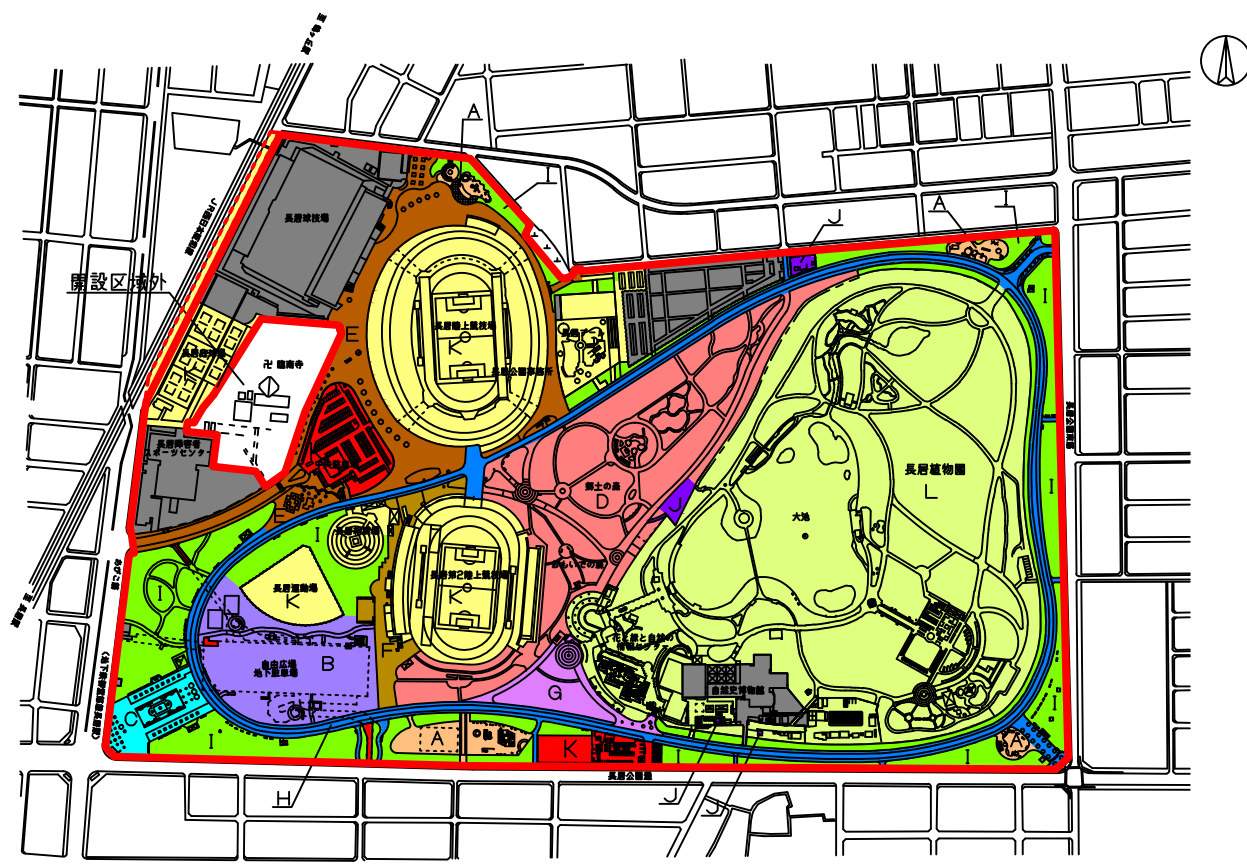


# 長居公園基本平面図



- 公園開設区域
- 公園開設区域拡張部分（令和3年度から）
- 本公募対象外区域

		各エリアの特性、管理方針		
I 一般園地	<span style="background-color: #f4a460; display: inline-block; width: 20px; height: 20px;"></span>	A:遊具広場	・子どもの遊びから大人の健康づくりまで、さまざまな年代のニーズに対応した遊具が設置されている。 ・利用者が安全で安心して利用できるよう遊具等施設の点検・補修などを定期的に実施する。	
	<span style="background-color: #9932cc; display: inline-block; width: 20px; height: 20px;"></span>	B:自由広場	・公園利用者が自由に活動できる、広々として伸びやかな空間であり、イベント等の利用も多い。 ・利用者が安全・快適に利用できるよう留意する必要がある。	
	<span style="background-color: #00bfff; display: inline-block; width: 20px; height: 20px;"></span>	C:噴水広場	・噴水のある噴水広場として多くの来園者に親しまれ、憩いの場となっている。 ・適正な水質の維持など、親水施設としての良好な管理が求められる。	
	<span style="background-color: #f08080; display: inline-block; width: 20px; height: 20px;"></span>	D:樹上の森・おもいで森	・全国各地から大阪への集団就職の青年たちが携えてきた8,600本の苗木が大きな森に育っている。また、結婚や誕生、入学などさまざまな記念の思い出を刻みつけている。 ・苗木が健全に生育できるよう良好な植物管理を行う必要がある。	
	<span style="background-color: #8b4513; display: inline-block; width: 20px; height: 20px;"></span>	E:競技場前広場	・競技大会やイベント時に利用される競技エリア。日常的に利用者が多い。 ・利用者の行動を妨げぬよう、安全確保に留意するとともに、競技の点検・補修等にも配慮する必要がある。	
	<span style="background-color: #c08040; display: inline-block; width: 20px; height: 20px;"></span>	F:第2競技場前広場	・公園を南北に結ぶ競技エリア。主に通過動線として利用されている。 ・利用者の行動を妨げぬよう、安全確保に留意する必要がある。	
	<span style="background-color: #9932cc; display: inline-block; width: 20px; height: 20px;"></span>	G:芝生広場	・多くの市民が憩い、くつろぐ芝生広場。 ・利用者が安全・快適に利用できるよう、良好な芝生管理が求められる。	
	<span style="background-color: #0070c0; display: inline-block; width: 20px; height: 20px;"></span>	H:長居緑生路	・公園外周緑路であり、日常は線の中のジョギングやウォーキング等時間帯を問わず、多くの市民に利用されている。また、シーズン中は、マラソン、駅伝大会の利用が多い。 ・利用者の行動を妨げぬよう、安全確保に留意する必要がある。	
	<span style="background-color: #90ee90; display: inline-block; width: 20px; height: 20px;"></span>	I:樹林地	・苗木を中心とした緑で構成されるエリアで、線により大公園の外周部が形成されている。 ・緑内の見通しをよくし、明るい緑床を維持できるよう留意するとともに、枯れ木の落下防止等にも配慮する。	
	<span style="background-color: #800080; display: inline-block; width: 20px; height: 20px;"></span>	J:管理ヤード	・公園管理のために必要なバックヤード。 ・車両による資機材等の搬出入にあたっては、公園利用者の安全確保を最優先する。	
<span style="background-color: #ff0000; display: inline-block; width: 20px; height: 20px;"></span>	K:公園駐車場	・公園及び公園施設利用者のための駐車場。 ・安全かつ快適に利用できるよう点検、清掃、補修等を実施し、適切な管理運営を行う。		
スポーツ施設	II	<span style="background-color: #ffff00; display: inline-block; width: 20px; height: 20px;"></span>	K:スポーツ施設	・大塚のスポーツの拠点として、長居陸上競技場をはじめ、長居第2陸上競技場、長居球技場、長居プール、長居陸球場、長居相撲場、長居運動場を備えた運動公園の中核エリアであり、充実した設備で市民レベルから国際レベルの各種スポーツのために利用されている。
植物園	III	<span style="background-color: #90ee90; display: inline-block; width: 20px; height: 20px;"></span>	L:植物園	・総面積2.2haの広大な植物園で、園内には、約1,000種類、61,000本の樹木が生育し、四季折々の花が咲き乱れ、数多くの野鳥が集まってくる。また花と緑と自然の情報センターや自然史博物館も設置されている。

※ 園地駐車場等は指定管理業務対象外施設  
 ※ 苗圃跡エリアの一部は魅力向上事業に関する提案が可能