

# 中之島公園ほか10公園の基本情報

(令和元年8月時点)

中之島公園	p. 1
扇町公園	p. 4
毛馬桜之宮公園	p. 6
靱公園	p. 11
千島公園	p. 13
中島公園	p. 15
十三公園	p. 17
城北公園	p. 19
南港中央公園	p. 21
真田山公園	p. 23
正蓮寺川公園	p. 25
参考資料	p. 28



# 中之島公園

## 基本情報<sup>[1]</sup>

○都市計画公園としては1公園であるが、次の5つの都市公園が含まれている。

名称	公園種別	所在地	開設年月日	開設面積 (㎡)	
					合計
中之島公園	風致公園	北区中之島1丁目・菅原町	明治24年12月1日	91,714	105,933
堂島公園	街区公園	北区堂島浜1丁目	昭和52年4月1日	2,798	
西天満若松浜公園		北区西天満2丁目		770	
中之島緑道	緑道	北区中之島2丁目	平成元年3月31日	4,416	
天満橋緑道		中央区大手前1丁目・天満橋京町・北浜東	昭和61年3月31日	6,235	

## 立地特性

人口 (半径3km圏内) <sup>[2]</sup>					周辺の幹線道路の自動車交通量 <sup>[3]</sup>		
上段：夜間人口 下段：昼間人口	昼夜間 比率	年齢別人口比率 (上段：人数、下段：比率)			路線名	昼間 12時間	24時間 推定
		0～14歳	15～64歳	65歳以上			
386,827人	294.8%	37,449人	270,700人	68,550人	府道102号 (堺筋)	21,112台	32,359台
1,140,308人		9.9%	71.9%	18.2%	府道168号 (土佐堀通)	16,924台	25,161台

周辺の平均路線価 (千円/㎡) <sup>[4]</sup>					主な用途地域 <sup>[5]</sup>	
東	西	南	北	平均	公園内	周辺
-	-	1,321	565	943	商業	商業

## 建蔽率と主な公園施設

○都市公園としての中之島公園におけるデータを示している。

一般施設					特例施設					
建築面積 (㎡)					建蔽率	建築面積 (㎡)				建蔽率
トイレ	売店等	管理施設	その他	合計	0.78%	休養施設	運動施設	教養施設	合計	6.80%
109 (2箇所)	464	138	-	711		-	-	6,238	6,238	

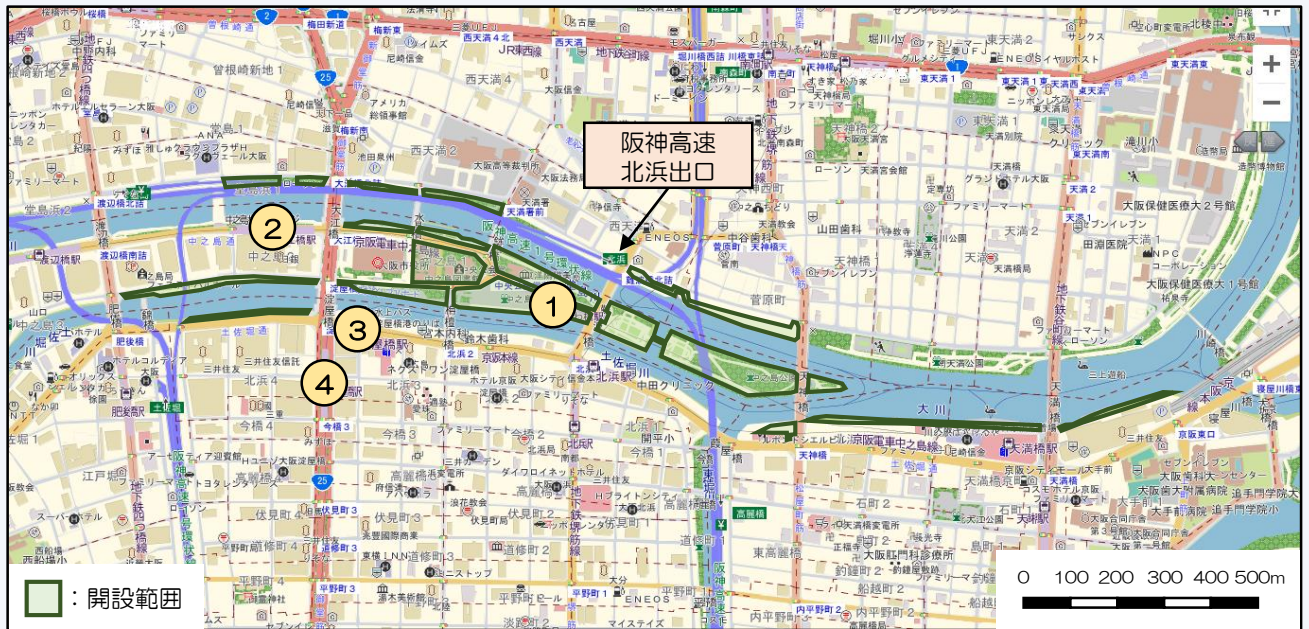
主な施設	区分	利用状況	利用料金例	備考
中央公会堂	-	稼働率：74.2% <sup>[6]</sup>	参考資料 <sup>[7]</sup> を参照	管理運営者は指定管理者 <sup>[6]</sup>
東洋陶磁 美術館	常設展	利用者数：95,711人 <sup>[8]</sup>	一般：500円 <sup>[8]</sup> 高校生・大学生：300円 <sup>[8]</sup>	所有者は地方独立 行政法人大阪市博物 館機構 <sup>[10]</sup>
	企画展・特別展	利用者数：91,561人 <sup>[8]</sup>	各展により異なる (参考資料 <sup>[9]</sup> を参照)	

## 防災関連情報

避難場所種別 <sup>[5]</sup>	耐震性貯水槽	防災スピーカー <sup>[5]</sup>	マンホールトイレ <sup>[11]</sup>
広域避難場所	無	有 (2基)	無

※[ ]内の数字は参考資料の番号を示している (p. 28～30を参照)。

# 公園概観図と主要なアクセス<sup>[5]</sup>



## 主要なアクセス

交通機関	近接する鉄道駅	鉄道駅からの所要時間
京阪中之島線	なにわ橋駅 (図中①) ・大江橋駅 (図中②)	徒歩約1分
京阪本線	淀屋橋駅 (図中③)	徒歩約2分
Osaka Metro御堂筋線	淀屋橋駅 (図中④)	徒歩約2分

## 土地利用現況<sup>[5]</sup>

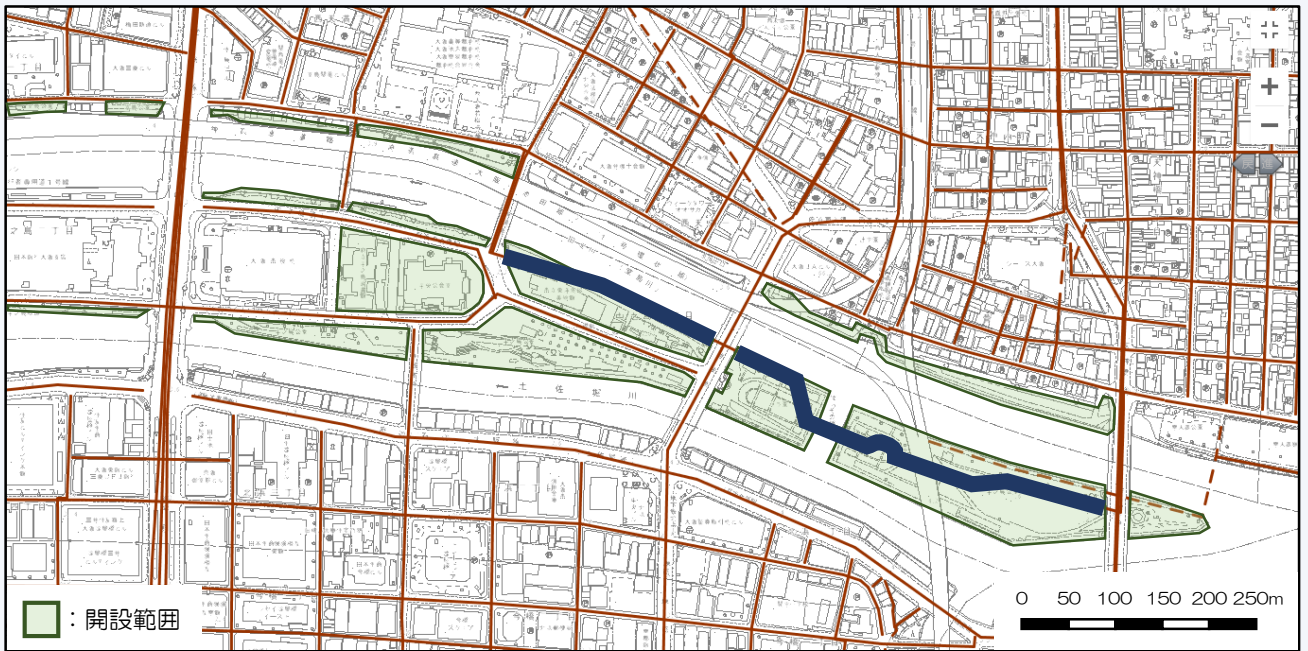


### 凡例

一戸建て住宅	長屋住宅	共同住宅	販売商業施設
業務施設	文教施設	医療厚生施設	遊興・娯楽・サービス施設
宿泊施設	工業施設	供給施設	運輸通信施設
官公署施設	その他施設	公園・緑地・お墓	建物の無い土地

※[ ]内の数字は参考資料の番号を示している (p. 28~30を参照)。

# 公園内の道路網[5]



## 凡例

	道路法による道路		道路法による道路 (供用廃止・または未供用の箇所を含む)		道路法による道路 (公園内)
--	----------	--	---------------------------------	--	-------------------

※[ ]内の数字は参考資料の番号を示している (p. 28~30を参照)。

# 扇町公園

## 基本情報<sup>[1]</sup>

公園種別	所在地	開設年月日	開設面積 (㎡)
地区公園	北区扇町1丁目・2丁目	大正12年12月1日	73,195

## 立地特性

人口 (半径3km圏内) <sup>[2]</sup>					周辺の幹線道路の自動車交通量 <sup>[3]</sup>		
上段：夜間人口 下段：昼間人口	昼夜間 比率	年齢別人口比率 (上段：人数、下段：比率)			路線名	昼間 12時間	24時間 推定
		0～14歳	15～64歳	65歳以上			
357,206人	277.1%	34,413人	244,889人	68,815人	府道14号 (天神橋筋)	20,645台	28,284台
989,873人		9.9%	70.3%	19.8%	扇町公園南通線 (扇町通)	17,442台	26,019台
周辺の平均路線価 (千円/㎡) <sup>[4]</sup>					主な用途地域 (周辺含む) <sup>[5]</sup>		
東	西	南	北	平均	公園内	周辺	
630	463	650	410	538	商業	商業	

## 建蔽率と主な公園施設

一般施設					特例施設					
建築面積 (㎡)					建蔽率	建築面積 (㎡)				建蔽率
トイレ	売店等	管理施設	その他	合計		休養施設	運動施設	教養施設	合計	
46 (1箇所)	-	1,218	106	1,370	1.87%	-	2,817	-	2,817	2.99%

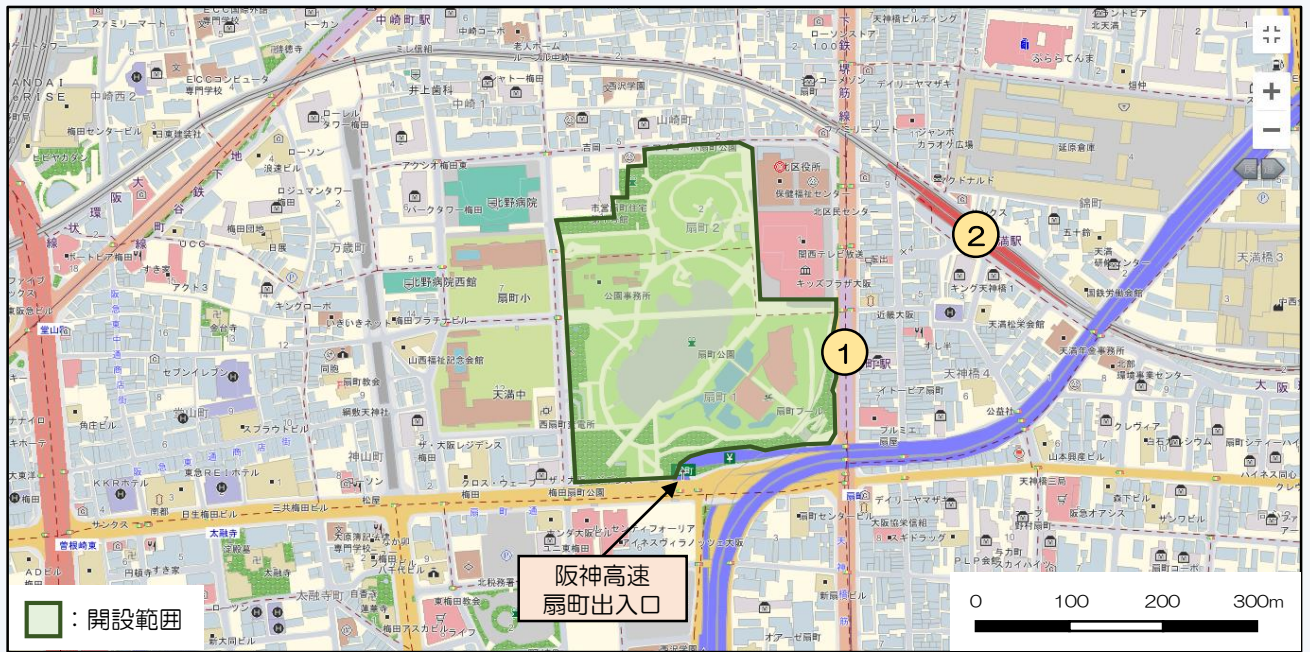
主な施設	区分	利用状況	利用料金例	備考
扇町プール	プール	利用者数： 154,283人 <sup>[12]</sup>	【屋内】一般 (16歳以上65歳未満)：700円 <sup>[13]</sup> 子ども・高齢者：350円 <sup>[13]</sup> 【屋外】一般 (16歳以上65歳未満)：400円 <sup>[13]</sup> 子ども・高齢者：150円 <sup>[13]</sup>	管理運営者は 指定管理者 <sup>[12]</sup>
	トレーニング場	利用者数： 47,138人 <sup>[12]</sup>	一般 (18歳以上65歳未満)：600円 <sup>[14]</sup> 高校生または18歳未満：400円 <sup>[14]</sup> 高齢者：300円 <sup>[14]</sup>	
	卓球場 体育場	稼働率：82.1% <sup>[12]</sup>	卓球台1台400円/時間 <sup>[15]</sup> 体育場は参考資料 <sup>[16]</sup> を参照	
扇町公園 駐車場	公園駐車場	-	8時から23時：100円/時間 土日祝は100円/20分 23時から8時：500円 (出庫不可) 土日祝1日上限：1500円 ※23時、収容台数は99台	-
扇町駐車場	公共駐車場	年間出庫台数： 93,331台 <sup>[17]</sup>	8時から22時：200円/40分 <sup>[18]</sup> 22時から8時：100円/1時間 <sup>[18]</sup> 1日上限：1,100円 (土日祝は1,500円) <sup>[18]</sup> ※収容台数は262台 <sup>[18]</sup>	管理運営者は 指定管理者 <sup>[19]</sup>

## 防災関連情報

避難場所種別 <sup>[5]</sup>	耐震性貯水槽	防災スピーカー <sup>[5]</sup>	マンホールトイレ <sup>[11]</sup>
一時避難場所	無	無	無

※[]内の数字は参考資料の番号を示している (p. 28～30を参照)。

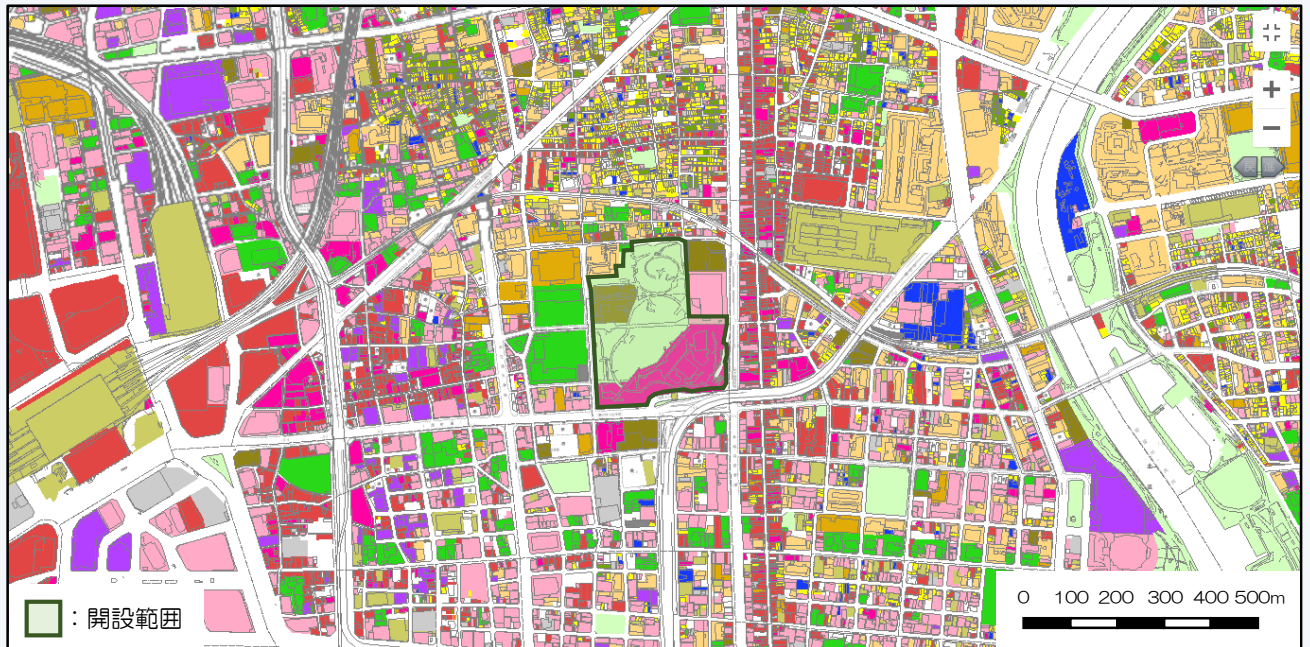
# 公園概観図と主要なアクセス<sup>[5]</sup>



## 主要なアクセス

交通機関	近接する鉄道駅	鉄道駅からの所要時間
Osaka Metro堺筋線	扇町駅 (図中①)	徒歩約1分
JR大阪環状線	天満駅 (図中②)	徒歩約3分

## 土地利用現況<sup>[5]</sup>



### 凡例

一戸建て住宅	長屋住宅	共同住宅	販売商業施設
業務施設	文教施設	医療厚生施設	遊興・娯楽・サービス施設
宿泊施設	工業施設	供給施設	運輸通信施設
官公署施設	その他施設	公園・緑地・お墓	建物の無い土地

※[ ]内の数字は参考資料の番号を示している (p. 28~30を参照)。